

Électromécanique - Vitesse variable

Atmosphères explosibles poussiéreuses

Compabloc 3000 / LSMV



CATÉGORIE 3
ZONE 22

Généralités



Les motoréducteurs de vitesse Compabloc 3000 à engrenages hélicoïdaux permettent d'adapter la vitesse du moteur électrique à celle de la machine entraînée.

Ils se déterminent donc par la puissance du moteur (P) exprimée en kilowatts (kW) et la vitesse de rotation en sortie du réducteur (n_S) en tours par minute (min^{-1}).

La grandeur caractéristique des réducteurs de vitesse est le moment nominal de sortie (M_{nS}) exprimé en Newton-mètre (N.m) :

$$M_{nS} = \frac{P \times 9550}{n_S} \times \text{rendement}$$

Une gamme de six tailles : 30, 31, 32, 33, 34, 35.

Moment nominal de sortie : de 10 N.m à 3 150 N.m.

Puissances : de 0,09 à 30 kW.

Rapports de réduction : de 1,25 à 204.

Rendement élevé : 95 % à 98 %.

Réversible.

Fonctionnement silencieux.

Les motoréducteurs de la gamme Compabloc 3000 seuls ou avec option FCR ont fait l'objet d'une certification par l'INERIS.

Construction

Descriptif des réducteurs Compabloc (Cb)

Désignations	Matières	Commentaires
Carter	Aluminium (30) Fonte (31 à 35)	- utilisation d'aluminium coulé - utilisation de fonte ENGJL-200 (graphite lamellaire : 200 MPa à la traction) perlitique monocomposant pour assurer l'étanchéité - monobloc nervuré avec renforts internes pour amortir les vibrations et les bruits, et augmenter la rigidité - à pattes S, forme BT ou à brides BS, BD. Ils sont compacts et répondent aux exigences des applications industrielles
Engrenages	Acier Ni Cr Mo	- taillés à partir de la fraise mère, ils sont traités thermiquement par cémentation puis subissent un usinage de finition. La qualité et la précision de l'engrènement permettent un couple maximum avec un niveau de bruit minimum
Joints d'étanchéité	Nitrile	- joint torique côté moteur - bague d'étanchéité avec lèvres antipoussière selon DIN 3760 forme AS - joint plat sous la trappe de visite
Arbre	Acier	- rectification des portées de joints - clavette selon ISO R773 - tolérance des diamètres selon NFE 22-051 et ISO R775 - trous taraudés en bout d'arbre pour fixation des organes de liaison selon DIN 332 version D
Lubrification	Huile	- selon ISO 6743 / 6 - livré avec la quantité d'huile correspondant à la position de fonctionnement, il est équipé de bouchons de vidange, de niveau et d'évent (Cb 30-- excepté)
Montage		MI : motoréducteur avec moteur à vitesse variable intégré MU : motoréducteur avec moteur à vitesse variable CEI, réalisé avec montage universel
Moteur standard		LSMV : - multitension 220/380 V - 230/400 V - 240/415 V - capot de ventilation en tôle, équipé sur demande d'une tôle parapluie pour les fonctionnements en position verticale (bout d'arbre dirigé vers le bas) - boîte à bornes métallique avec presse-étoupe fourni - protection standard IP 55
Moteurs frein		FCR : moteur asynchrone frein à commande de repos, de 0,18 à 11 kW, protection IP 55 (LS 71 à 160)
Autres moteurs		Offre pages D0.6 à D0.9.
Finition	Peinture	Teinte : RAL 6000 (vert), système I (1 couche polyuréthane, vinylique de 25/30 μm)

Électromécanique - Vitesse variable

Atmosphères explosibles poussiéreuses

Compabloc 3000 / LSMV

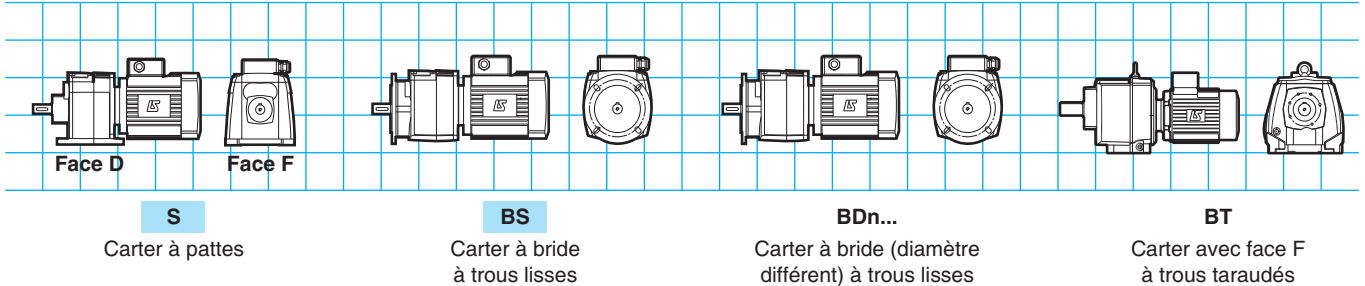


CATÉGORIE 3
ZONE 22

Formes et positions de fonctionnement

Position standard : le réducteur étant vu de la face F, moteur derrière, face D au sol.

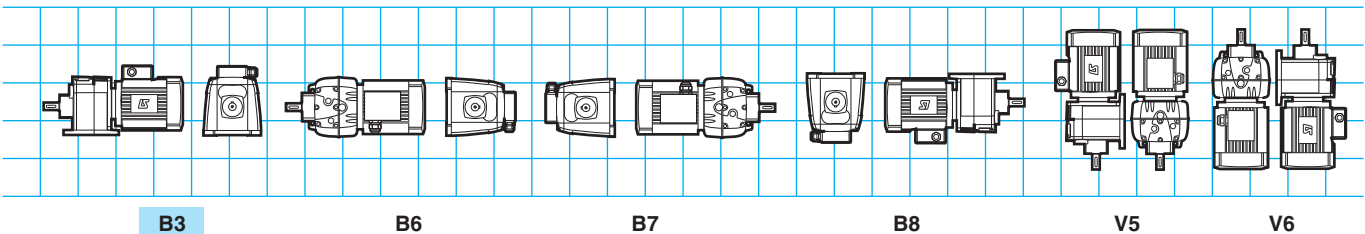
1 - Définition de la forme de fixation : S, BS, BDn..., BT



2 - Définition de la position de fonctionnement

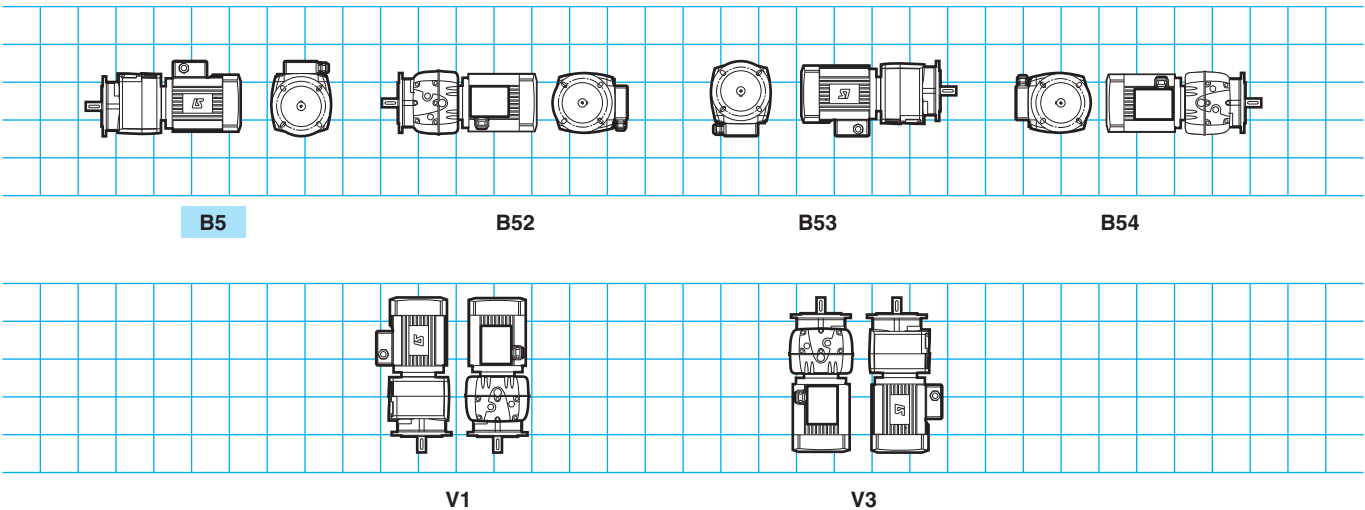
2.1- Fixation à pattes S

Compabloc 1 train : Cb 3031 M* et 3131 à 3531, **Compabloc multitrains** : Cb 3032 et 3033 M* - Cb 3133 à 3533



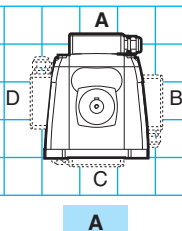
2.2- Fixation à bride BS, BDn..., ou forme BT

Compabloc 1 train : Cb 3031 M* et 3131 à 3531, **Compabloc multitrains** : Cb 3032 et 3033 M* - Cb 3133 à 3533

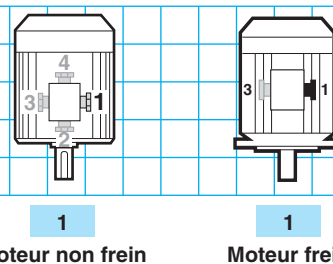


M* : Pour ces motoréducteurs (M) multipositions, les positions sont à préciser uniquement s'il est nécessaire de prévoir : trou d'évent sur réducteur ou/et trous d'évacuation des condensats sur moteur. A préciser **IMPERATIVEMENT** pour positions V3 et V6.

3 - Positions de la boîte à bornes



4 - Positions du presse-étoupe



Électromécanique - Vitesse variable Atmosphères explosibles poussiéreuses Compabloc 3000 / LSMV



**CATÉGORIE 3
ZONE 22**

Possibilités d'adaptatation

Leroy-Somer propose, pour ses réducteurs, plusieurs motorisations qui répondent à des besoins très larges. Elles sont décrites ci-dessous et proposées dans ce catalogue.

Pour d'autres motorisations, consulter les spécialistes techniques Leroy-Somer habituellement à votre disposition.

Les réducteurs Compabloc peuvent être associés aux motorisations suivantes :

• moteurs asynchrones triphasés à vitesse fixe :

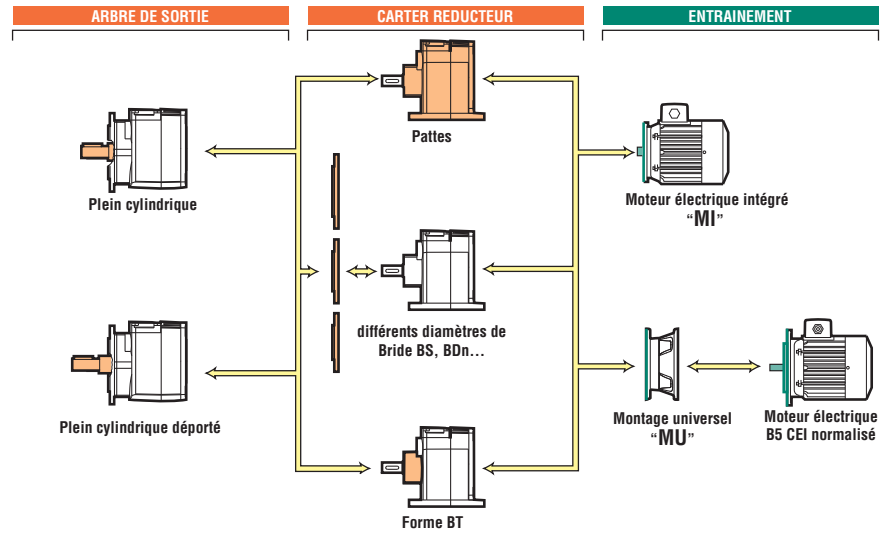
- moteur LS de 0,25 à 30 kW,
- moteur LS frein FCR de 0,25 à 15 kW,
- moteur FLS de 0,55 à 30 kW,
- moteur FLS frein FCR de 0,55 à 9 kW.

• moteurs à vitesse variable électronique :

- système centralisé avec variateur séparé
- moteur LSMV de 0,25 à 30 kW,
- moteur frein LSMV...FCR de 0,25 à 11 kW.

système décentralisé avec variateur intégré

- VARMECA de 0,25 à 4 kW.



Désignation / Codification

ATEX II 3D T 125°C	Cb	3333	B3	S	80,9	MI	4P	LSMV 80 L	0,75 kW	230/400 V 50 Hz
Application spécifique	Type réducteur Compabloc	Taille et indice constructeur	Position de fonctionnement	Forme de fixation	Réduction exacte	Type d'entrée	Polarité	Série, hauteur d'axe, indice de construction	Puissance nominale	Tension et fréquence réseau

Exemple de codification en ATEX zone 22 :

Compabloc 3333 B3 0,75 kW, 18 min⁻¹, classe III

Désignation

Cb 3333 B3 S 80,9 MI 4P, LSMV 80, 0,75 kW 230/400 V - 50 Hz - II 3D T125° C.

Tous les produits de ce catalogue sont codifiés.

Le tableau de codification est intégré au tarif avec le rappel des désignations.

Chaque produit électromécanique est classé par ordre de puissance et sous-ordre de vitesse.



Électromécanique - Vitesse variable

Atmosphères explosibles poussiéreuses

Compabloc 3000 / LSMV

Sélection

CATÉGORIE 3
ZONE 22

La sélection d'un réducteur ou d'un moto-réducteur doit tenir compte de l'application. Un certain nombre de ces applications sont répertoriées dans la classification indicative des charges selon "AGMA", page D0.10.

Le tableau ci-contre résume les relations entre la classe "AGMA" et le facteur de service K_p du réducteur.

Classe "AGMA"	Facteur de service K_p du réducteur
I	1
II	1,4
III	2

1^{er} cas. – Votre application est répertoriée

Suivre le tableau de classification indicative des charges selon "AGMA", page D0.10 de ce catalogue. ▼

Classification indicative des charges selon "AGMA"

Applications

	FONCTIONNEMENT en heures / jour		
	3h/jour	10h/jour	24h/jour
CONVOYEURS (chargés ou alimentés uniformément)			
à bandes	I	I	II
à chaînes	I	I	II

Exemple d'application :
CONVOYEUR à bande
Temps de fonctionnement : 10 heures/jour

Classe "AGMA" : I
Facteur de service K_p du réducteur = 1

2^e cas. – Votre application n'est pas répertoriée

La classe de sélection "AGMA" est définie par le temps de fonctionnement journalier et le type de fonctionnement de l'application, selon le tableau ci-dessous. ▼

Type de l'application	Temps de fonctionnement journalier	Classe "AGMA"
Sans à-coups, peu de démarrages	10 heures/jour	I
Avec à-coups amortis	10 heures/jour	II
Sans à-coups, peu de démarrages	24 heures/jour	II
Avec à-coups violents, démarrages nombreux	10 heures/jour	III
Avec à-coups amortis	24 heures/jour	III

Électromécanique - Vitesse variable

Atmosphères explosibles poussiéreuses

Compabloc 3000 / LSMV



Conditions

CATÉGORIE 3
ZONE 22

Cb 3000 : S, BT, BS, BDn
LSMV, LSMV frein FCR - IP 55 - Cl.F - 400 V Y - 50 Hz
Ex II 3D T 125°C - ZONE 22

Entrées		Quantité maximum par commande					
		Cb 3031	Cb 31...3531	Cb 3032/3033	Cb 31/32/3333	Cb 3433	Cb 3533
MI LSMV	0,25-4 kW	5	5	5	5	5	5
	5,5-9 kW	-	5	-	5	5	5
	11 kW	-		-	-		
	15-30 kW	-		-	-		
MI LSMV FCR	0,25-4 kW	5	5	5	5	5	5
	5,5-7,5 kW	-	3	-	3	3	3
	9-11 kW	-		-	-		
MU LSMV	0,25-9 kW	5	5	5	5	5	5
	11 kW	-		-	-		
	15-30 kW	-		-	-		
MU LSMV FCR	0,25-4 kW	5	5	5	5	5	5
	5,5-9 kW	-	3	-	3	3	3
	11 kW	-		-	-		

Options mécaniques						
	S	BS	BD1	BD2	BD3	BT
Cb 3031					-	
Cb 31...3531				-	-	
Montage	Pages de dimensions correspondantes au montage					
MI	D2.18	D2.20	D2.21	D2.21	-	D2.19
MU	D2.32-33	D2.32-33	D2.32-33	D2.32-33	-	D2.32-33

Options mécaniques						
	S	BS	BD1	BD2	BD3	BT
Cb 3032/3033/3133						
Cb 32/33/34/3533						
Montage	Pages de dimensions correspondantes au montage					
MI	D2.22-23	D2.26-27	D2.28-29	D2.30	D2.31	D2.24-25
MU	D2.32-33	D2.32-33	D2.32-33	D2.32-33	D2.32-33	D2.32-33

Entrées 4p / MI-MU	Réseau 230/400V	Options frein et VV				
		DLRA	Tôle parapluie	TRR	Codeur	VF
LSMV	0,25-3 kW	-	-	-		-
	4 kW	-	-	-		-
	5,5-9 kW	-	-	-		-
	11 kW	-	-	-		-
LSMV FCR	15-30 kW	-	-	-		
	0,25-9 kW			-		-
	11 kW			-		-





Électromécanique - Vitesse variable

Atmosphères explosibles poussiéreuses

Compabloc 3000 / LSMV

AGMA I, II, III

CATÉGORIE 3
ZONE 22

Cb 3031
LSMV, LSMV frein FCR - IP 55 - Cl.F - 400 Y - 50 Hz
 II 3D T 125°C - ZONE 22

Cb 3031

		LSMV (kW)						
		0,25	0,37	0,75	1,5	2,2	3	4
		LSMV 4 p						
min ⁻¹	i	71 L	80 L	90 L	100 L	112 MG		
185	8,13	1,26						
208	7,22	1,41						
234	6,4	1,60	1,07					
258	5,82	1,76	1,17					
290	5,17	1,98	1,32					
327	4,58	2,23	1,49					
368	4,08	2,51	1,67					
414	3,63	2,82	1,88					
464	3,24	3,16	2,11	1,03				
545	2,75	3,71	2,48	1,21				
588	2,55	4,01	2,68	1,31				
685	2,19	4,66	3,11	1,52				
767	1,96	5,22	3,49	1,70				
821	1,83	5,59	3,74	1,83				
975	1,54	6,64	4,43	2,17				
1026	1,46	6,99	4,67	2,28				
1136	1,32	7,72	5,16	2,52				
4p LSMV frein¹								
FCR J01¹		FCR J01		FCR J01				

1. Voir chapitre C26.

Puissance nominale kW	LSMV, LSMV frein - 4p 300 à 1 500 ¹ à moment constant			
	Moteurs	J 10 ⁻³ kg.m2	Moteurs frein	J 10 ⁻³ kg.m2
0,25	LSMV 71 L	1,25	LSMV 71 L FCR J01	1,25
0,37	LSMV 71 L	1,5	LSMV 71 L FCR J01	1,5
0,75	LSMV 80 L	3,4	LSMV 80 L FCR J01	3,4

Électromécanique - Vitesse variable

Atmosphères explosibles poussiéreuses

Compabloc 3000 / LSMV



AGMA I, II, III

CATÉGORIE 3
ZONE 22

Cb 3032-3033
LSMV, LSMV frein FCR - IP 55 - Cl.F - 400 Y - 50 Hz
 II 3D T 125°C - ZONE 22

Cb 3032 - 3033

		LSMV (kW)						
		0,25	0,37	0,75	1,5	2,2	3	4
		LSMV 4 p						
min ⁻¹	i	71 L	80 L	90 L	100 L	112 MG		
21,7	69,1						Cb 3033	
23,4	64,1							
27,3	55	1,07						
30,5	49,2	1,20						
32,7	45,9	1,28						
38,8	38,7	1,52	1,01					
40,9	36,7	1,60	1,07					
33,1	45,4	1,30				Cb 3032		
37,2	40,3	1,46						
42	35,7	1,64	1,10					
46,2	32,5	1,80	1,20					
52	28,8	2,02	1,35					
58,6	25,6	2,28	1,52					
65,9	22,8	2,55	1,71					
74,1	20,2	2,87	1,91					
83	18,1	3,20	2,14	1,04				
97,7	15,4	3,75	2,51	1,22				
105	14,2	4,04	2,70	1,32				
123	12,2	4,68	3,13	1,53				
137	10,9	5,23	3,49	1,71				
147	10,2	5,59	3,73	1,82				
175	8,59	6,60	4,40	2,15				
184	8,16	6,93	4,63	2,26				
203	7,38	7,62	5,09	2,48				

4p LSMV frein¹

FCR J01¹	FCR J01	FCR J01
----------------------------	----------------	----------------

1. Voir chapitre C26.

Puissance nominale kW	LSMV, LSMV frein - 4p 300 à 1 500 ⁻¹ à moment constant			
	Moteurs	J 10 ⁻³ kg.m2	Moteurs frein	J 10 ⁻³ kg.m2
0,25	LSMV 71 L	1,25	LSMV 71 L FCR J01	1,25
0,37	LSMV 71 L	1,5	LSMV 71 L FCR J01	1,5
0,75	LSMV 80 L	3,4	LSMV 80 L FCR J01	3,4



Électromécanique - Vitesse variable

Atmosphères explosibles poussiéreuses

Compabloc 3000 / LSMV

AGMA I, II, III

CATÉGORIE 3
ZONE 22

Cb 3131
LSMV, LSMV frein FCR - IP 55 - Cl. F - 400 Y - 50 Hz
 II 3D T 125°C - ZONE 22

Cb 3131

		LSMV (kW)						
		0,25	0,37	0,75	1,5	2,2	3	4
		LSMV 4 p						
min ⁻¹	i	71 L	80 L	90 L	100 L	112 MG		
190	7,91	4,04	3,55					
209	7,17	4,45	3,91					
240	6,25	5,11	3,41	1,67				
264	5,69	5,61	3,75	1,83				
305	4,92	6,49	4,34	2,12	1,05			
342	4,38	7,28	4,86	2,38	1,18			
382	3,93	8,13	5,43	2,65	1,31			
436	3,44	9,29	6,20	3,03	1,50	1,02		
462	3,25	9,82	6,56	3,21	1,59	1,08		
548	2,74	11,66	7,79	3,81	1,89	1,29		
582	2,58	12,38	8,27	4,04	2,00	1,36	1,00	
656	2,29	13,97	9,33	4,56	2,26	1,54	1,12	
750	2	15,44	10,30	5,03	2,49	1,70	1,24	
852	1,76	16,39	10,91	5,31	2,63	1,79	1,31	
964	1,56				2,74	1,86	1,36	
1088	1,38				2,84	1,93	1,41	
1231	1,22	18,92	12,60	6,14	3,04	2,07	1,51	
1293	1,16	19,52	13,00	6,33	3,13	2,14	1,56	
4p LSMV frein¹		FCR J01		FCR J01	FCR J01	FCR J01		
FCR J01¹		FCR J01		FCR J01	FCR J01	FCR J01		

1. Voir chapitre C26.

Puissance nominale kW	LSMV, LSMV frein - 4p 300 à 1 500 ¹ à moment constant			
	Moteurs	J 10 ⁻³ kg.m ²	Moteurs frein	J 10 ⁻³ kg.m ²
0,25	LSMV 71 L	1,25	LSMV 71 L FCR J01	1,25
0,37	LSMV 71 L	1,5	LSMV 71 L FCR J01	1,5
0,75	LSMV 80 L	3,4	LSMV 80 L FCR J01	3,4
1,5	LSMV 90 L	6,7	LSMV 90 L FCR J01	6,7
2,2	LSMV 100 L	6,9	LSMV 100 L FCR J01	6,9
3	LSMV 100 L	8,9	LSMV 100 L FCR J01	8,9

Électromécanique - Vitesse variable

Atmosphères explosibles poussiéreuses

Compabloc 3000 / LSMV



AGMA I, II, III

CATÉGORIE 3
ZONE 22

Cb 3133
LSMV, LSMV frein FCR - IP 55 - Cl.F - 400 Y - 50 Hz
 II 3D T 125°C - ZONE 22

Cb 3133

		LSMV (kW)						
		0,25	0,37	0,75	1,5	2,2	3	4
		LSMV 4 p						
min ⁻¹	i	71 L	80 L	90 L	100 L	112 MG		
9,49	158							
10,4	144							
12,1	124	1,07						
13,5	111	1,19						
16	99,4	1,29						
17,3	87	1,42						
18,2	82,2	1,48						
21,7	69,2	1,66	1,11					
23	65,3	1,73	1,15					
25,9	57,8	1,87	1,25					
30,5	49,1	2,70	1,81					
33,7	44,5	3,06	2,01					
38,6	38,8	3,41	2,28	1,11				
42,4	35,4	3,74	2,50	1,22				
49,1	30,6	4,32	2,88	1,41				
55,1	27,2	4,83	3,22	1,58				
61,4	24,4	5,37	3,59	1,75				
70,2	21,4	6,12	4,09	2,00				
74,3	20,2	6,47	4,32	2,11	1,04			
88,2	17	7,65	5,10	2,49	1,24			
93,6	16	8,10	5,41	2,64	1,31			
106	14,2	9,11	6,08	2,97	1,47	1,00		
121	12,4	10,16	6,78	3,31	1,64	1,12		
137	10,9	11,17	7,44	3,63	1,80	1,22		
144	10,4	8,84	5,90	2,88				
155	9,67				1,96	1,33		
171	8,79	10,49	7,01	3,42				
175	8,57				2,12	1,44		
181	8,28	11,13	7,44					
198	7,57	14,26	9,50	4,63	2,29	1,56	1,14	
204	7,34	12,56	8,39	4,10	2,03	1,39	1,01	
234	6,42	14,36	9,59	4,69	2,32	1,58	1,15	
265	5,65	16,07	10,73	5,24	2,59	1,77	1,29	
300	4,99				2,74	1,86	1,36	
339	4,43				2,82	1,92	1,40	
383	3,91	19,55	13,02	6,34	3,14	2,14	1,56	
383	3,91	20,10	13,39	6,52	3,23	2,20	1,61	

4p LSMV frein¹

FCR J01 ¹	FCR J01	FCR J01	FCR J01	FCR J01
----------------------	---------	---------	---------	---------

1. Voir chapitre C26.

Puissance nominale kW	LSMV, LSMV frein - 4p 300 à 1 500 ⁻¹ à moment constant			
	Moteurs	J 10 ⁻³ kg.m2	Moteurs frein	J 10 ⁻³ kg.m2
0,25	LSMV 71 L	1,25	LSMV 71 L FCR J01	1,25
0,37	LSMV 71 L	1,5	LSMV 71 L FCR J01	1,5
0,75	LSMV 80 L	3,4	LSMV 80 L FCR J01	3,4
1,5	LSMV 90 L	6,7	LSMV 90 L FCR J01	6,7
2,2	LSMV 100 L	6,9	LSMV 100 L FCR J01	6,9
3	LSMV 100 L	8,9	LSMV 100 L FCR J01	8,9



Électromécanique - Vitesse variable

Atmosphères explosibles poussiéreuses

Compabloc 3000 / LSMV

AGMA I, II, III

CATÉGORIE 3
ZONE 22

Cb 3231
LSMV, LSMV frein FCR - IP 55 - Cl.F - 400 Y - 50 Hz
 II 3D T 125°C - ZONE 22

Cb 3231

		LSMV (kW)						
		0,25	0,37	0,75	1,5	2,2	3	4
		LSMV 4 p						
min ⁻¹	i	71 L	80	90 L	100 L	100 L	112 MG	112 MG
186	8,08	6,32	4,22	2,06				
217	6,92	7,39	4,93	2,41	1,19			
238	6,31	8,10	5,41	2,64	1,31			
263	5,71	8,94	5,97	2,92	1,44			
308	4,88	10,48	7,00	3,42	1,69	1,16		
346	4,33	11,79	7,87	3,85	1,91	1,30		
385	3,89	13,12	8,76	4,28	2,12	1,45	1,05	
438	3,43	14,90	9,95	4,86	2,41	1,64	1,20	
486	3,09	16,55	11,05	5,40	2,67	1,82	1,33	1,00
551	2,72	18,78	12,54	6,13	3,04	2,07	1,51	1,14
589	2,55	20,07	13,40	6,55	3,24	2,21	1,61	1,21
679	2,21	23,13	15,45	7,55	3,74	2,55	1,86	1,40
774	1,94	26,36	17,61	8,61	4,26	2,91	2,12	1,59
857	1,75					3,17	2,31	1,74
969	1,55					3,43	2,51	1,88
1033	1,45					3,36	2,45	1,84
1221	1,23					3,63	2,65	1,99
4p LSMV frein¹								
FCR J01¹		FCR J01	FCR J01	FCR J01	FCR J01	FCR J01	FCR J01	FCR J01

1. Voir chapitre C26.

Puissance nominale kW	LSMV, LSMV frein - 4p			
	300 à 1 500 ¹ à moment constant			
	Moteurs	J 10 ⁻³ kg.m2	Moteurs frein	J 10 ⁻³ kg.m2
0,25	LSMV 71 L	1,25	LSMV 71 L FCR J01	1,25
0,37	LSMV 71 L	1,5	LSMV 71 L FCR J01	1,5
0,75	LSMV 80 L	3,4	LSMV 80 L FCR J01	3,4
1,5	LSMV 90 L	6,7	LSMV 90 L FCR J01	6,7
2,2	LSMV 100 L	6,9	LSMV 100 L FCR J01	6,9
3	LSMV 100 L	8,9	LSMV 100 L FCR J01	8,9
4	LSMV 112 MG	19,3	LSMV 112 MG FCR J01	19,3

Électromécanique - Vitesse variable

Atmosphères explosibles poussiéreuses

Compabloc 3000 / LSMV



AGMA I, II, III

CATÉGORIE 3
ZONE 22

Cb 3233
LSMV, LSMV frein FCR - IP 55 - Cl.F - 400 Y - 50 Hz
II 3D T 125°C - ZONE 22

Cb 3233

		LSMV (kW)						
		0,25	0,37	0,75	1,5	2,2	3	4
		LSMV 4 p						
min ⁻¹	i	71 L	80 L	90 L	100 L	100 L	112 MG	
7,36	204	1,46						
8,6	174	1,70	1,14					
9,43	159	1,87	1,25					
10,4	144	2,06	1,38					
12,2	123	2,42	1,62					
13,2	109	2,72	1,82					
15,3	98,2	3,03	2,02					
17,4	86,5	3,44	2,30	1,12				
19,3	77,9	3,82	2,55	1,25				
21,9	68,6	4,34	2,90	1,42				
23,4	64,2	4,63	3,09	1,51				
26,9	55,7	5,34	3,57	1,74				
29,9	50,2	5,93	3,96	1,93				
30,7	48,9							
34,9	43	6,90	4,61	2,25	1,12			
38,3	39,2	7,56	5,05	2,47	1,22			
42,2	35,5	8,33	5,56	2,72	1,35			
49,5	30,3	9,73	6,49	3,17	1,57	1,07		
55,7	26,9	10,91	7,29	3,56	1,76	1,20		
62	24,2	12,11	8,08	3,95	1,96	1,33		
70,4	21,3	13,71	9,15	4,47	2,21	1,51	1,10	
78,2	19,2	15,73	10,10	4,93	2,44	1,67	1,22	
88,7	16,9	16,63	11,09	5,41	2,68	1,83	1,33	1,00
94,8	15,8	17,46	11,64	5,67	2,81	1,91	1,40	1,05
109	13,7	19,32	12,87	6,27	3,10	2,11	1,54	1,16
122	12,3	13,25	8,85					
125	12	21,04	14,02	6,83	3,38	2,30	1,68	1,26
138	10,9					2,47	1,80	1,35
139	10,8	15,06	10,05	4,91	2,43	1,66		
154	9,72	16,72	11,17	5,46	2,70	1,84		
156	9,62					2,67	1,95	1,46
166	9,02					2,79	2,04	1,53
175	8,57	18,98	12,67	6,20	3,07	2,09		
187	8,02	20,28	13,54	6,62	3,28	2,24		
196	7,63					3,10	2,26	1,70
216	6,96	23,38	15,61	7,63	3,78	2,58	1,88	1,41
246	6,1	26,64	17,79	8,70	4,31	2,94	2,14	1,61
272	5,51					3,25	2,37	1,78
308	4,88					3,68	2,68	2,02
328	4,57					3,92	2,86	2,15
388	3,87					4,63	3,38	2,54

4p LSMV frein¹

FCR J01 ¹	FCR J01	FCR J01	FCR J01	FCR J01	FCR J01
----------------------	---------	---------	---------	---------	---------

1. Voir chapitre C26.

Puissance nominale kW	LSMV, LSMV frein - 4p 300 à 1 500 ⁻¹ à moment constant			
	Moteurs	J 10 ⁻³ kg.m ²	Moteurs frein	J 10 ⁻³ kg.m ²
0,25	LSMV 71 L	1,25	LSMV 71 L FCR J01	1,25
0,37	LSMV 71 L	1,5	LSMV 71 L FCR J01	1,5
0,75	LSMV 80 L	3,4	LSMV 80 L FCR J01	3,4
1,5	LSMV 90 L	6,7	LSMV 90 L FCR J01	6,7
2,2	LSMV 100 L	6,9	LSMV 100 L FCR J01	6,9
3	LSMV 100 L	8,9	LSMV 100 L FCR J01	8,9
4	LSMV 112 MG	19,3	LSMV 112 MG FCR J01	19,3

Électromécanique - Vitesse variable

Atmosphères explosibles poussiéreuses

Compabloc 3000 / LSMV



AGMA I, II, III

CATÉGORIE 3
ZONE 22

Cb 3331
LSMV, LSMV frein FCR - IP 55 - Cl.F - 400 Y - 50 Hz
II 3D T 125°C - ZONE 22

Cb 3331

		LSMV (kW)									
		0,25	0,37	0,75	1,5	2,2	3	4	5,5	7,5	9
		LSMV 4 p									
min ⁻¹	i	71 L	80 L	90 L	100 L	112 MG	132 SM	132 M			
191	7,83	12,23	8,16	3,99	1,98	1,35					
212	7,08	13,53	9,04	4,42	2,19	1,49					
237	6,33	15,12	10,10	4,94	2,44	1,67	1,22				
273	5,5	17,41	11,63	5,68	2,81	1,92	1,40	1,05			
308	4,87	19,68	13,14	6,42	3,18	2,17	1,58	1,19			
335	4,47	21,41	14,30	6,99	3,46	2,36	1,72	1,29			
380	3,95	24,23	16,18	7,91	3,92	2,67	1,95	1,47	1,08		
426	3,52	26,66	17,79	8,69	4,30	2,93	2,14	1,61	1,18		
475	3,16	28,01	18,66	9,08	4,50	3,06	2,24	1,68	1,23		
516	2,91	> 30	21,74	10,62	5,26	3,59	2,62	1,97	1,45	1,06	
587	2,58	> 30	24,76	12,10	5,99	4,09	2,98	2,24	1,65	1,21	1,01
667	2,25	> 30	25,18	12,26	6,07	4,13	3,02	2,27	1,66	1,22	1,01
737	2,04					4,35	3,18	2,38	1,75	1,28	1,07
845	1,77					4,10	3,00	2,25	1,65	1,20	1,01
934	1,61							2,25	1,65	1,21	1,01
1029	1,46					4,16	3,04	2,28	1,67	1,22	1,02
1188	1,26							2,40	1,76	1,29	1,07
4p LSMV frein¹		FCR J01		FCR J01	FCR J01	FCR J01	FCR J01	FCR J01	FCR J02	FCR J02	

1. Voir chapitre C26.

Puissance nominale kW	LSMV, LSMV frein - 4p 300 à 1 500 ⁻¹ à moment constant			
	Moteurs	J 10 ⁻³ kg.m ²	Moteurs frein	J 10 ⁻³ kg.m ²
0,25	LSMV 71 L	1,25	LSMV 71 L FCR J01	1,25
0,37	LSMV 71 L	1,5	LSMV 71 L FCR J01	1,5
0,75	LSMV 80 L	3,4	LSMV 80 L FCR J01	3,4
1,5	LSMV 90 L	6,7	LSMV 90 L FCR J01	6,7
2,2	LSMV 100 L	6,9	LSMV 100 L FCR J01	6,9
3	LSMV 100 L	8,9	LSMV 100 L FCR J01	8,9
4	LSMV 112 MG	19,3	LSMV 112 MG FCR J01	19,3
5,5	LSMV 132 SM	60,4	LSMV 132 SM FCR J02	60,4
7,5	LSMV 132 M	62	LSMV 132 M FCR J02	62
9	LSMV 132 M	65,5	LSMV 132 M FCR J02	65,5

Électromécanique - Vitesse variable

Atmosphères explosibles poussiéreuses

Compabloc 3000 / LSMV



AGMA I, II, III

CATÉGORIE 3
ZONE 22

Cb 3333
LSMV, LSMV frein FCR - IP 55 - Cl.F - 400 Y - 50 Hz
Ex II 3D T 125°C - ZONE 22

Cb 3333

		LSMV (kW)									
		0,25	0,37	0,75	1,5	2,2	3	4	5,5	7,5	9
		LSMV 4 p									
min ⁻¹	i	71 L	80 L	90 L	100 L	112 MG	132 SM	132 M			
7,48	200	2,72	1,81								
8,28	181	3,01	2,01								
9,26	162	3,36	2,24	1,10							
10,7	141	3,87	2,58	1,26							
12,1	125	4,37	2,92	1,43							
13,1	114	4,75	3,17	1,55							
14,8	101	5,38	3,59	1,76							
16,7	90,1	6,04	4,03	1,97							
18,6	80,9	6,73	4,49	2,20	1,09						
20,2	74,4	7,31	4,88	2,39	1,8						
22,7	66,1	8,23	5,50	2,69	1,33						
26,1	57,6	9,45	6,31	3,09	1,53	1,04					
30,8	48,7	10,79	7,21	3,52	1,74	1,19					
34,1	44	11,94	7,98	3,90	1,93	1,32					
38,1	39,4	13,35	8,91	4,36	2,16	1,47	1,07				
43,9	34,2	15,37	10,26	5,02	2,48	1,69	1,24				
49,6	30,2	17,37	11,60	5,67	2,81	1,92	1,40	1,05			
54	27,8	18,90	12,62	6,17	3,05	2,08	1,52	1,14			
61,1	24,6	21,39	14,28	6,98	3,46	2,36	1,72	1,29			
68,5	21,9	24,00	16,03	7,84	3,88	2,65	1,93	1,45	1,07		
76,4	19,6	26,75	17,86	8,73	4,32	2,95	2,15	1,62	1,19		
83	18,1	29,06	19,40	9,49	4,70	3,20	2,34	1,76	1,29		
93,4	16,1	> 30	21,85	10,68	5,29	3,61	2,63	1,98	1,46	1,06	
107	14	> 30	25,08	12,26	6,07	4,14	3,02	2,27	1,67	1,22	1,02
119	12,7					4,56	3,33	2,50	1,84	1,35	1,12
120	12,5	21,39	14,28	6,98	3,46	2,36					
135	11,1	24,00	16,03	7,84	3,88	2,65					
136	11					4,97	3,63	2,73	2,00	1,46	1,22
150	9,98							2,99	2,19	1,60	1,34
151	9,95	26,75	17,86	8,73	4,32	2,95	2,15	1,62			
164	9,16	29,06	19,40	9,49	4,70	3,20					
166	9,06					5,83	4,24	3,20	2,34	1,71	1,43
184	8,14	32,72	21,85	10,68	5,29	3,61	2,63	1,98			
191	7,85							3,51	2,57	1,88	1,57
212	7,09	37,57	25,09	12,26	6,07	4,14	3,02	2,27	1,67	1,22	1,02
234	6,41					4,58	3,34	2,51	1,85	1,35	1,13
268	5,59					5,25	3,83	2,88	2,12	1,55	1,30
297	5,06							3,18	2,34	1,71	1,43
327	4,59					6,40	4,67	3,51	2,58	1,89	1,58
377	3,98							4,05	2,98	2,18	1,82

4p LSMV frein¹

FCR ¹	FCR J01	FCR J01	FCR J01	FCR J01	FCR J01	FCR J01	FCR J02	FCR J02
------------------	---------	---------	---------	---------	---------	---------	---------	---------

1. Voir chapitre C26.

Puissance nominale kW	LSMV, LSMV frein - 4p 300 à 1 500 ⁻¹ à moment constant			
	Moteurs	J 10 ⁻³ kg.m ²	Moteurs frein	J 10 ⁻³ kg.m ²
0,25	LSMV 71 L	1,25	LSMV 71 L FCR J01	1,25
0,37	LSMV 71 L	1,5	LSMV 71 L FCR J01	1,5
0,75	LSMV 80 L	3,4	LSMV 80 L FCR J01	3,4
1,5	LSMV 90 L	6,7	LSMV 90 L FCR J01	6,7
2,2	LSMV 100 L	6,9	LSMV 100 L FCR J01	6,9
3	LSMV 100 L	8,9	LSMV 100 L FCR J01	8,9
4	LSMV 112 MG	19,3	LSMV 112 MG FCR J01	19,3
5,5	LSMV 132 SM	60,4	LSMV 132 SM FCR J02	60,4
7,5	LSMV 132 M	62	LSMV 132 M FCR J02	62
9	LSMV 132 M	65,5	LSMV 132 M FCR J02	65,5



Électromécanique - Vitesse variable

Atmosphères explosibles poussiéreuses

Compabloc 3000 / LSMV

AGMA I, II, III

CATÉGORIE 3
ZONE 22

Cb 3431
LSMV, LSMV frein FCR - IP 55 - Cl.F - 400 V Y - 50 Hz
II 3D T 125°C - ZONE 22

Cb 3431

		LSMV (kW)											
		0,75	1,5	2,2	3	4	5,5	7,5	9	11	15	18,5	22
		Triphasé LSMV 4 p											
min ⁻¹	i	80 L	90 L	100 L	112 MG	132 SM	132 M	160		180			
185	8,1	8,00	3,95	2,69	1,96	1,48							
220	6,83	10,01	4,95	3,37	2,46	1,85							
244	6,15	11,17	5,51	3,76	2,74	2,06	1,52	1,11					
269	5,57	12,33	6,09	4,15	3,03	2,28	1,68	1,22	1,02				
292	5,13	13,39	6,61	4,51	3,29	2,47	1,82	1,33	1,11				
340	4,41	15,57	7,69	5,24	3,82	2,87	2,12	1,54	1,29	1,06			
365	4,11		8,26	5,63	4,10	3,08	2,27	1,66	1,39	1,13			
417	3,6		9,43	6,43	4,69	3,52	2,59	1,89	1,58	1,29			
472	3,18		10,67	7,27	5,30	3,98	2,93	2,14	1,79	1,46	1,08		
530	2,83		11,87	8,09	5,90	4,43	3,26	2,38	1,99	1,63	1,20		
591	2,54		12,84	8,75	6,38	4,79	3,53	2,58	2,15	1,76	1,29	1,05	
691	2,17		14,28	9,73	7,09	5,33	3,92	2,86	2,39	1,96	1,44	1,17	
761	1,97						4,18	3,06	2,55	2,09	1,54	1,25	1,05
862	1,74						4,09	2,98	2,49	2,04	1,50	1,22	1,02
962	1,56						4,82	3,52	2,94	2,40	1,77	1,44	1,20
1087	1,38						4,76	3,47	2,90	2,37	1,75	1,42	1,19
1210	1,24						4,43	3,24	2,71	2,21	1,63	1,32	1,11
4p LSMV frein¹													
FCR¹		FCR J01	FCR J01	FCR J01	FCR J02	FCR J02	FCR J02	FCR J02	FCR J02	FCR J02	FCR J02	FCR J02	FCR J02

1. Voir chapitre C26.

Puissance nominale kW	LSMV, LSMV frein - 4p			
	300 à 1 500 ⁻¹ à moment constant			
	Moteurs	J 10 ⁻³ kg.m2	Moteurs frein	J 10 ⁻³ kg.m2
0,25	LSMV 71 L	1,3	LSMV 71 L FCR J01	1,3
0,37	LSMV 71 L	1,5	LSMV 71 L FCR J01	1,5
0,75	LSMV 80 L	3,4	LSMV 80 L FCR J01	3,4
1,5	LSMV 90 L	6,7	LSMV 90 L FCR J01	6,7
2,2	LSMV 100 L	6,9	LSMV 100 L FCR J01	6,9
3	LSMV 100 L	8,9	LSMV 100 L FCR J01	8,9
4	LSMV 112 MG	19,3	LSMV 112 MG FCR J01	19,3
5,5	LSMV 132 SM	60,4	LSMV 132 SM FCR J02	60,4
7,5	LSMV 132 M	62	LSMV 132 M FCR J02	62
9	LSMV 132 M	65,5	LSMV 132 M FCR J02	65,5
11	LSMV 160 MR	72	LSMV 160 MR FCR J02	72
15	LSMV 160 LU	95	-	-
18,5	LSMV 180 MU	147	-	-
22	LSMV 180 LU	147	-	-

Électromécanique - Vitesse variable

Atmosphères explosibles poussiéreuses

Compabloc 3000 / LSMV



AGMA I, II, III

CATÉGORIE 3
ZONE 22

Cb 3433
LSMV, LSMV frein FCR - IP 55 - Cl.F - 400 V Y - 50 Hz
Ex II 3D T 125°C - ZONE 22

Cb 3433

		LSMV (kW)											
		0,75	1,5	2,2	3	4	5,5	7,5	9	11	15	18,5	22
		Triphasé LSMV 4 p											
min ⁻¹	i	80 L	90 L	100 L	112 MG	132 SM	132 M	160	180				
7,4	204	1,70											
8,7	172	2,02	1,00										
9,7	155	2,24	1,11										
11	140	2,47	1,22										
12	129	2,68	1,32										
14	111	3,11	1,54	1,05									
14	104		1,65	1,12									
17	90,7		1,88	1,28									
19	80,1		2,12	1,44	1,05								
21	71,4		2,37	1,62	1,18								
23	63,9		2,64	1,80	1,31								
27	54,7		3,08	2,10	1,53	1,15							
30	50,3	6,76	3,34	2,28	1,66	1,25							
30	49,6												
34	43,7					1,05							
35	42,5	7,98	3,94	2,69	1,96	1,47							
39	38,2	8,84	4,36	2,97	2,17	1,63	1,20						
43	34,6	9,74	4,81	3,28	2,39	1,80	1,32						
47	31,9	10,54	5,21	3,55	2,59	1,94	1,43	1,05					
55	27,4	12,21	6,03	4,11	3,00	2,25	1,66	1,21	1,01				
59	25,5		6,46	4,40	3,21	2,41	1,78	1,30	1,08				
67	22,4		7,35	5,01	3,65	2,74	2,02	1,47	1,23	1,01			
76	19,8		8,24	5,64	4,11	3,09	2,28	1,66	1,39	1,14			
85	17,6		9,26	6,31	4,60	3,46	2,54	1,86	1,55	1,27			
95	15,8		10,29	7,01	5,11	3,84	2,83	2,07	1,73	1,41	1,04		
111	13,5		11,95	8,14	5,94	4,46	3,28	2,40	2,00	1,64	1,21		
123	12,2						3,61	2,64	2,20	1,80	1,33	1,08	
139	10,8						3,98	2,90	2,43	1,98	1,46	1,18	
155	9,67						4,29	3,13	2,62	2,14	1,57	1,28	1,07
174	8,6						4,62	3,38	2,82	2,31	1,69	1,38	1,15
195	7,69						4,48	3,27	2,74	2,24	1,64	1,34	1,12
219	6,86		14,43	9,83	7,17	5,39	3,96	2,89	2,42	1,98	1,45	1,18	0,99
242	6,21						4,23	3,09	2,58	2,11	1,55	1,26	1,06
274	5,48						4,13	3,02	2,52	2,06	1,52	1,23	1,03
305	4,91						4,87	3,56	2,97	2,43	1,79	1,45	1,22
343	4,37						4,81	3,51	2,93	2,40	1,76	1,43	1,20
384	3,91						4,48	3,27	2,74	2,24	1,64	1,34	1,12

4p LSMV frein¹

FCR ¹	FCR J01	FCR J01	FCR J01	FCR J01	FCR J02	FCR J02	FCR J02
------------------	---------	---------	---------	---------	---------	---------	---------

1. Voir chapitre C26.

Puissance nominale kW	LSMV, LSMV frein - 4p 300 à 1 500 ⁻¹ à moment constant			
	Moteurs	J 10 ⁻³ kg.m2	Moteurs frein	J 10 ⁻³ kg.m2
0,25	LSMV 71 L	1,3	LSMV 71 L FCR J01	1,3
0,37	LSMV 71 L	1,5	LSMV 71 L FCR J01	1,5
0,75	LSMV 80 L	3,4	LSMV 80 L FCR J01	3,4
1,5	LSMV 90 L	6,7	LSMV 90 L FCR J01	6,7
2,2	LSMV 100 L	6,9	LSMV 100 L FCR J01	6,9
3	LSMV 100 L	8,9	LSMV 100 L FCR J01	8,9
4	LSMV 112 MG	19,3	LSMV 112 MG FCR J01	19,3
5,5	LSMV 132 SM	60,4	LSMV 132 SM FCR J02	60,4
7,5	LSMV 132 M	62	LSMV 132 M FCR J02	62
9	LSMV 132 M	65,5	LSMV 132 M FCR J02	65,5
11	LSMV 160 MR	72	LSMV 160 MR FCR J02	72
15	LSMV 160 LU	95	-	-
18,5	LSMV 180 MU	147	-	-
22	LSMV 180 LU	147	-	-



Électromécanique - Vitesse variable

Atmosphères explosibles poussiéreuses

Compabloc 3000 / LSMV

AGMA I, II, III

CATÉGORIE 3
ZONE 22

Cb 3531
LSMV, LSMV frein FCR - IP 55 - Cl.F - 400 V Y - 50 Hz
 II 3D T 125°C - ZONE 22

Cb 3531

		LSMV (kW)											
		1,5	2,2	3	4	5,5	7,5	9	11	15	18,5	22	30
		Triphasé LSMV 4 p											
min ⁻¹	i	90 L	100 L	112 MG	132 SM	132 M	160		180		200		
179	8	7,21	4,92	3,6	2,7	1,97	1,45	1,21					
208	6,87	8,19	5,59	4,09	3,07	2,24	1,65	1,38					
227	6,31	9,15	6,25	4,57	3,43	2,50	1,84	1,54					
260	5,5	10,50	7,17	5,25	3,93	2,87	2,11	1,76	1,44	1,06			
295	4,85	11,9	8,12	5,95	4,45	3,26	2,39	2	1,63	1,2			
329	4,35	13,27	9,06	6,63	4,97	3,63	2,67	2,23	1,82	1,33	1,08		
369	3,88	14,55	9,94	7,27	5,45	3,98	2,93	2,45	2	1,46	1,19	1	
403	3,55			8,08	6,06	4,43	3,26	2,72	2,22	1,63	1,32	1,11	
466	3,07			8,05	6,03	4,41	3,24	2,71	2,21	1,62	1,32	1,11	
516	2,77			9,29	6,96	5,1	3,75	3,13	2,56	1,87	1,52	1,28	
586	2,44					5,55	4,08	3,41	2,79	2,04	1,66	1,4	
636	2,25					5,75	4,22	3,53	2,89	2,17	1,72	1,44	
715	2					6,02	4,42	3,7	3,02	2,21	1,8	1,51	1,02
799	1,79					6,27	4,61	3,86	3,19	2,31	1,88	1,58	1,07
894	1,60								3,27	2,4	1,95	1,64	1,11
979	1,46								3,37	2,47	2,01	1,69	1,14
1117	1,28								3,51	2,57	2,09	1,75	1,19

4p LSMV frein¹

FCR ¹	FCR J01	FCR J01	FCR J01	FCR J02	FCR J02	FCR J02
------------------	---------	---------	---------	---------	---------	---------

1. Voir chapitre C26.

Puissance nominale kW	LSMV, LSMV frein - 4p			
	300 à 1 500 ⁻¹ à moment constant			
	Moteurs	J 10 ⁻³ kg.m2	Moteurs frein	J 10 ⁻³ kg.m2
1,5	LSMV 90 L	6,7	LSMV 90 LFCR J01	6,7
2,2	LSMV 100 L	6,9	LSMV 100 LFCR J01	6,9
3	LSMV 100 L	8,9	LSMV 100 LFCR J01	8,9
4	LSMV 112 MG	19,3	LSMV 112 MG FCR J01	19,3
5,5	LSMV 132 SM	60,4	LSMV 132 SM FCR J02	60,4
7,5	LSMV 132 M	62	LSMV 132 M FCR J02	62
9	LSMV 132 M	65,5	LSMV 132 M FCR J02	65,5
11	LSMV 160 MR	72	LSMV 160 MR FCR J02	72
15	LSMV 160 LU	95	-	-
18,5	LSMV 160 MU	147	-	-
22	LSMV 180 LU	147	-	-
30	LSMV 200 L	230	-	-

Électromécanique - Vitesse variable

Atmosphères explosibles poussiéreuses

Compabloc 3000 / LSMV



AGMA I, II, III

CATÉGORIE 3
ZONE 22

Cb 3533
LSMV, LSMV frein FCR - IP 55 - Cl.F - 400 V Y - 50 Hz
Ex II 3D T 125°C - ZONE 22

Cb 3533

		LSMV (kW)											
		1,5	2,2	3	4	5,5	7,5	9	11	15	18,5	22	30
		Triphasé LSMV 4 p											
min ⁻¹	i	90 L	100 L	112 MG	132 SM	132 M	160		180		200		
7,5	201	1,62	1,10										
8,7	173	1,88	1,28										
9,4	159	2,04	1,39	1,02									
10,9	138	2,34	1,60	1,17									
12,3	122	2,65	1,81	1,32									
13,6	110	2,94	2,01	1,47	1,10								
15,4	97,5	3,30	2,25	1,65	1,24								
16,8	89,3			1,80	1,35								
19,4	77,2			2,07	1,55	1,13							
21,5	69,8			2,22	1,66	1,21							
24,4	61,4					1,32							
26,5	56,6					1,38	1,01						
30,2	49,7	6,38	4,36	3,19	2,39	1,74	1,28	1,07					
33,4	44,9												
35,1	42,7	7,41	5,05	3,70	2,77	2,02	1,49	1,24					
37,2	40,3												
38,3	39,2	8,04	5,49	4,01	3,01	2,20	1,61	1,35					
43,9	34,2	9,19	6,27	4,59	3,44	2,51	1,85	1,54	1,26				
49,8	30,1	10,38	7,08	5,18	3,88	2,84	2,08	1,74	1,42	1,04			
55,4	27,1	11,52	7,86	5,76	4,31	3,15	2,31	1,93	1,58	1,16			
62,2	24,1	12,90	8,80	6,44	4,83	3,53	2,59	2,16	1,77	1,29	1,05		
67,9	22,1			7,01	5,25	3,84	2,82	2,35	1,92	1,41	1,14		
78,5	19,1			7,64	5,72	4,18	3,07	2,56	2,10	1,53	1,25	1,05	
87,2	17,2			8,87	6,64	4,85	3,56	2,98	2,43	1,78	1,45	1,22	
98,7	15,2					5,31	3,90	3,26	2,66	1,95	1,58	1,33	
107	14					5,59	4,11	3,43	2,80	2,05	1,67	1,40	1,03
121	12,4					6,18	4,54	3,79	3,10	2,27	1,84	1,55	1,14
135	11,1					6,60	4,85	4,05	3,31	2,42	1,97	1,66	1,22
151	9,94								3,65	2,68	2,17	1,83	1,34
165	9,07								3,88	2,84	2,31	1,94	1,43
189	7,92								4,24	3,11	2,52	2,12	1,56
209	7,18					5,60	4,11	3,43	2,80	2,05	1,67	1,40	1,03
235	6,38					6,18	4,54	3,79	3,10	2,27	1,84	1,55	1,14
263	5,7					6,60	4,85	4,05	3,31	2,42	1,97	1,65	1,22
294	5,1								4,34	3,18	2,58	2,17	1,60
322	4,66								4,56	3,34	2,72	2,28	1,68
369	4,07								4,89	3,58	2,91	2,44	1,80

4p LSMV frein¹

FCR ¹	FCR J01	FCR J01	FCR J01	FCR J02	FCR J02	FCR J02
------------------	---------	---------	---------	---------	---------	---------

1. Voir chapitre C26.

Puissance nominale kW	LSMV, LSMV frein - 4p			
	300 à 1 500 ⁻¹ à moment constant			
	Moteurs	J 10 ⁻³ kg.m ²	Moteurs frein	J 10 ⁻³ kg.m ²
1,5	LSMV 90 L	6,7	LSMV 90 L FCR J01	6,7
2,2	LSMV 100 L	6,9	LSMV 100 L FCR J01	6,9
3	LSMV 100 L	8,9	LSMV 100 L FCR J01	8,9
4	LSMV 112 MG	19,3	LSMV 112 MG FCR J01	19,3
5,5	LSMV 132 SM	60,4	LSMV 132 SM FCR J01	60,4
7,5	LSMV 132 M	62	LSMV 132 M FCR J01	62
9	LSMV 132 M	65,5	LSMV 132 M FCR J01	65,5
11	LSMV 160 MR	72	LSMV 160 MR FCR J01	72
15	LSMV 160 LU	95	-	-
18,5	LSMV 160 MU	147	-	-
22	LSMV 180 LU	147	-	-
30	LSMV 200 L	230	-	-

