



# Électromécanique

## Atmosphères explosibles poussiéreuses

### Compabloc 3000

**CATÉGORIE 3**  
**ZONE 22**  
Poussières non conductrices

## Généralités



Les motoréducteurs de vitesse Compabloc 3000 à engrenages parallèles permettent d'adapter la vitesse du moteur électrique à celle de la machine entraînée.

Ils se déterminent donc par la puissance du moteur ( $P$ ) exprimée en kilowatts (kW) et la vitesse de rotation en sortie du réducteur ( $n_s$ ) en tours par minute ( $\text{min}^{-1}$ ).

La grandeur caractéristique des réducteurs de vitesse est le moment nominal de sortie ( $M_{nS}$ ) exprimé en Newton-mètre (N.m) :

$$M_{nS} = \frac{P \times 9550}{n_s} \times \text{rendement}$$

Une gamme de six tailles : 30, 31, 32, 33, 34, 35.

Moment nominal de sortie : de 10 N.m à 3 150 N.m.

Puissances : de 0,09 à 30 kW.

Rapports de réduction : de 1,25 à 204.

Rendement élevé : 95 % à 98 %.

Réversible.

Fonctionnement silencieux.

Les réducteurs seuls de la gamme Compabloc 3000 bénéficient de la **certification** ATEX suivante : INERIS n° 03 ATEX 3005 X.  
Pour les motoréducteurs, cette certification devient : INERIS n° 03 ATEX 0013 X

## Construction

### Descriptif des réducteurs Compabloc (Cb) - Zone 22



**II 3D T 125 °C**

Désignations	Matières	Commentaires
Carter	Aluminium (30) Fonte (31 à 35)	<ul style="list-style-type: none"> <li>- utilisation d'aluminium coulé</li> <li>- utilisation de fonte ENGJL-200 (graphite lamellaire : 200 MPa à la traction) perlitique monocomposant pour assurer l'étanchéité</li> <li>- monobloc nervuré avec renforts internes pour amortir les vibrations et les bruits, et augmenter la rigidité</li> <li>- à pattes S, forme BT ou à brides BS, BD. Ils sont compacts et répondent aux exigences des applications industrielles</li> </ul>
Engrenages	Acier Ni Cr Mo	<ul style="list-style-type: none"> <li>- taillés à partir de la fraise mère, ils sont traités thermiquement par cémentation puis subissent un usinage de finition. La qualité et la précision de l'engrènement permettent un couple maximum avec un niveau de bruit minimum</li> </ul>
Joints d'étanchéité	Nitrile	<ul style="list-style-type: none"> <li>- joint torique côté moteur</li> <li>- bague d'étanchéité avec lèvres antipoussière selon DIN 3760 forme AS</li> <li>- joint plat sous la trappe de visite</li> </ul>
Arbre	Acier	<ul style="list-style-type: none"> <li>- rectification des portées de joints</li> <li>- clavette selon ISO R773</li> <li>- tolérance des diamètres selon NFE 22-051 et ISO R775</li> <li>- trous taraudés en bout d'arbre pour fixation des organes de liaison selon DIN 332 version D</li> </ul>
Lubrification	Huile	<ul style="list-style-type: none"> <li>- selon ISO 6743 / 6</li> <li>- livré avec la quantité d'huile correspondant à la position de fonctionnement, il est équipé de bouchons de vidange, de niveau et d'évent (Cb 30-- excepté)</li> </ul>
Montage		<ul style="list-style-type: none"> <li>MI : motoréducteur avec montage intégré</li> <li>MU : motoréducteur avec moteur CEI, réalisé avec montage universel</li> </ul>
Moteur standard		<ul style="list-style-type: none"> <li>LS : - multitension 220/380 V - 230/400 V - 240/415 V</li> <li>- capot de ventilation en tôle, équipé sur demande d'une tôle parapluie pour les fonctionnements en position verticale (bout d'arbre dirigé vers le bas)</li> <li>- boîte à bornes métallique avec presse-étoupe fourni</li> <li>- protection standard IP 55</li> </ul>
Moteurs frein		FCR (voir C.19) : moteur asynchrone frein à commande de repos, de 0,18 à 15 kW, protection IP 55 (LS 71 à 160)
Autres moteurs		Offre pages D0.6 à D0.9.
Finition	Peinture	Teinte : RAL 6000 (vert), système I (1 couche polyuréthane, vinylique de 25/30 µm)



# Électromécanique

## Atmosphères explosibles poussiéreuses

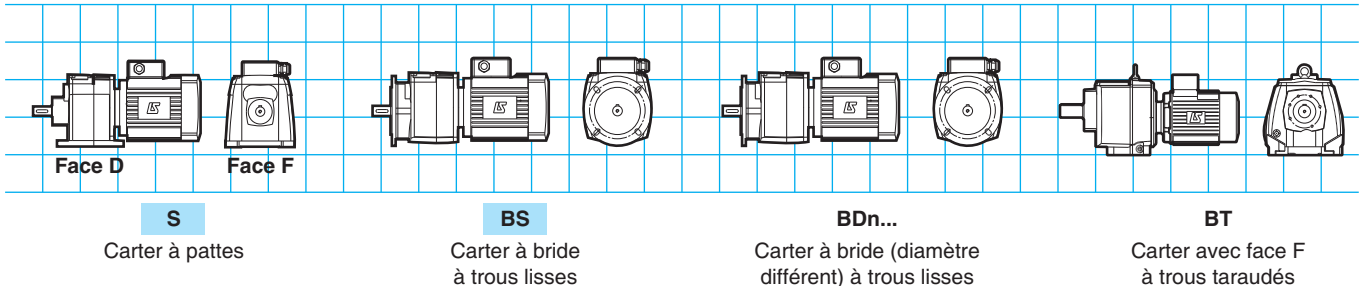
### Compabloc 3000

**CATÉGORIE 3**  
**ZONE 22**  
Poussières non conductrices

## Formes et positions de fonctionnement

**Position standard** : le réducteur étant vu de la face F, moteur derrière, face D au sol.

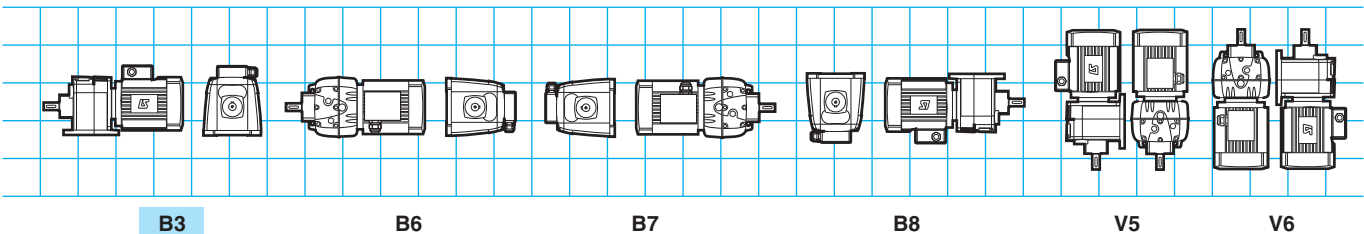
### 1 - Définition de la forme de fixation : S, BS, BDn..., BT



### 2 - Définition de la position de fonctionnement

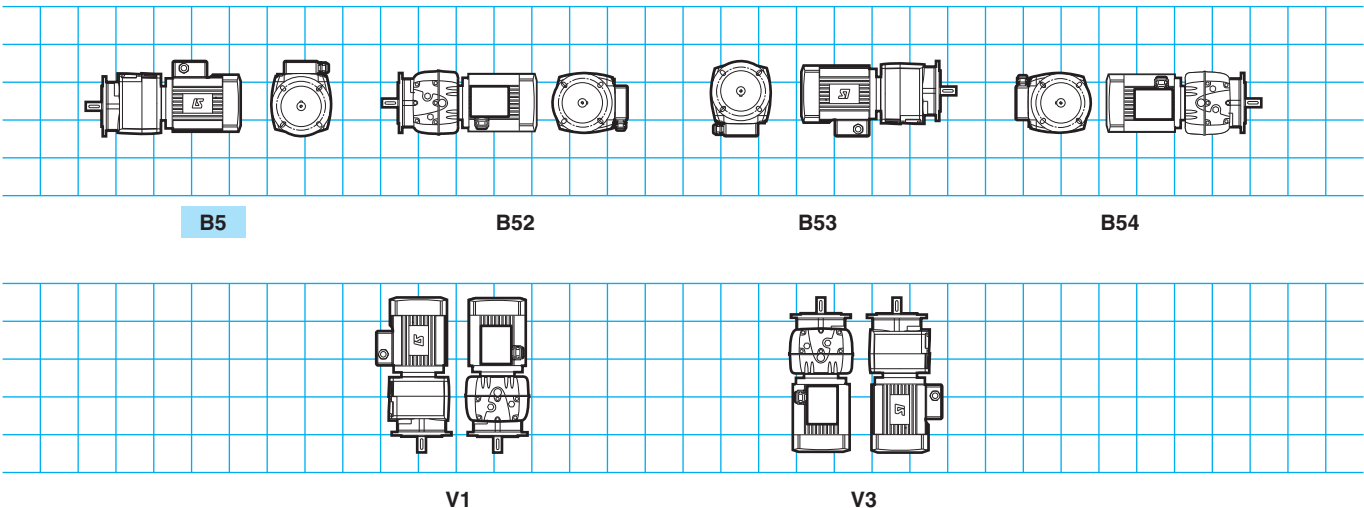
#### 2.1- Fixation à pattes S

**Compabloc 1 train** : Cb 3031 M\* et 3131 à 3531, **Compabloc multitrains** : Cb 3032 et 3033 M\* - Cb 3133 à 3533



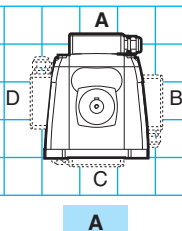
#### 2.2- Fixation à bride BS, BDn..., ou forme BT

**Compabloc 1 train** : Cb 3031 M\* et 3131 à 3531, **Compabloc multitrains** : Cb 3032 et 3033 M\* - Cb 3133 à 3533

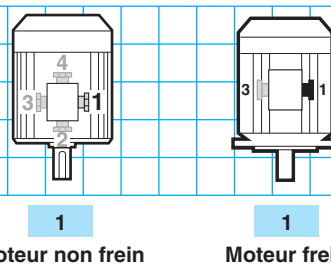


M\* : Pour ces motoréducteurs (M) multipositions, les positions sont à préciser uniquement s'il est nécessaire de prévoir : trou d'évent sur réducteur ou/et trous d'évacuation des condensats sur moteur. A préciser **IMPERATIVEMENT** pour positions V3 et V6.

### 3 - Positions de la boîte à bornes



### 4 - Positions du presse-étoupe





# Électromécanique

## Atmosphères explosibles poussiéreuses

### Compabloc 3000

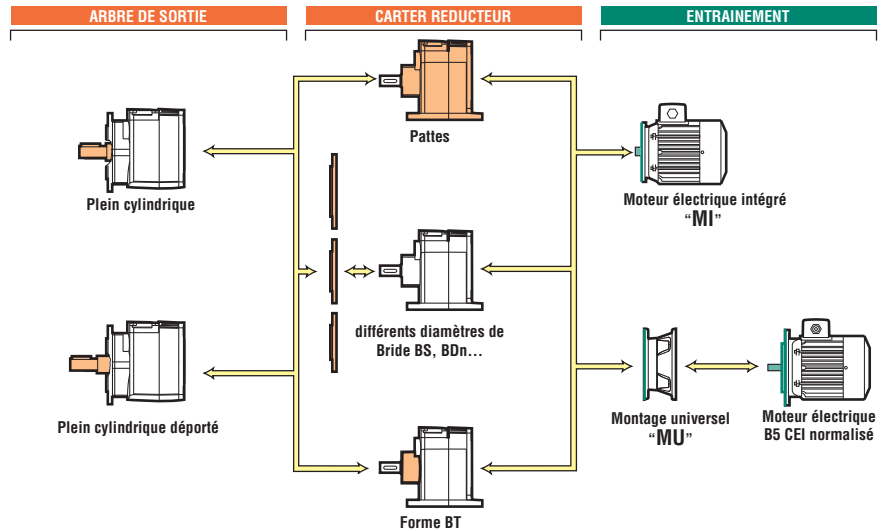
**CATÉGORIE 3**  
**ZONE 22**  
Poussières non conductrices

## Possibilités d'adaptatation

Leroy-Somer propose, pour ses réducteurs, plusieurs motorisations qui répondent à des besoins très larges. Elles sont décrites ci-dessous et proposées dans ce catalogue. Pour d'autres motorisations, consulter les spécialistes techniques Leroy-Somer habituellement à votre disposition.

Les réducteurs Compabloc peuvent être associés aux motorisations suivantes :

- moteurs asynchrones triphasés à vitesse fixe :**
  - moteur LS de 0,06 à 30 kW,
  - moteur frein LS de 0,06 à 30 kW.
- moteurs à vitesse variable électronique :**
  - système centralisé avec variateur séparé**
    - moteur LSMV de 0,25 à 30 kW,
    - moteur frein LSMV...FCR de 0,25 à 11 kW.
  - système décentralisé avec variateur intégré**
    - VARMECA de 0,25 à 4 kW.



## Désignation / Codification

<b>ATEX II 3D T 125°C</b>	<b>Cb</b>	<b>3333</b>	<b>B3</b>	<b>S</b>	<b>57,6</b>	<b>MI</b>	<b>4P</b>	<b>LS 80 L</b>	<b>0,9 kW</b>	<b>230/400 V 50 Hz</b>	<b>UG</b>
Application spécifique	Type réducteur	Taille et indice constructeur	Position de fonctionnement	Forme de fixation	Réduction exacte	Type d'entrée	Polarité	Série, hauteur d'axe, indice de construction	Puissance nominale	Tension et fréquence réseau	Utilisation

Exemple de codification :

Compabloc 3333 B3 0,9 kW, 25 min<sup>-1</sup>, classe III  
ATEX zone 22  
**Désignation**  
Cb 3333 B3 S 57,6 MI 4P, LS 80,  
0,9 kW 230/400 V - 50 Hz - UG. - Zone 22

Tous les produits de ce catalogue sont codifiés.

Le tableau de codification est intégré au tarif avec le rappel des désignations.

Chaque produit électromécanique est classé par ordre de puissance et sous-ordre de vitesse.



# Électromécanique

## Atmosphères explosibles poussiéreuses

### Compabloc 3000

**CATÉGORIE 3**  
**ZONE 22**  
Poussières non conductrices

## Sélection

La sélection d'un réducteur ou d'un moto-réducteur doit tenir compte de l'application. Un certain nombre de ces applications sont répertoriées dans la classification indicative des charges selon "AGMA", page D0.10.

Le tableau ci-contre résume les relations entre la classe "AGMA" et le facteur de service  $K_p$  du réducteur.

Classe "AGMA"	Facteur de service $K_p$ du réducteur
I	1
II	1,4
III	2

### 1<sup>er</sup> cas. – Votre application est répertoriée

Suivre le tableau de classification indicative des charges selon "AGMA", page D0.10 de ce catalogue. ▼

**Classification indicative des charges selon "AGMA"**

Applications

FONCTIONNEMENT en heures / jour	FONCTIONNEMENT en heures / jour		
	3h/jour	10h/jour	24h/jour
CONVOYEURS (chargés ou alimentés uniformément)			
à bandes	I	I	II
à chaînes	I	I	II

Exemple d'application : CONVOYEUR à bande

Temps de fonctionnement : 10 heures/jour

Classe "AGMA" : I

Facteur de service  $K_p$  du réducteur = 1

### 2<sup>e</sup> cas. – Votre application n'est pas répertoriée

La classe de sélection "AGMA" est définie par le temps de fonctionnement journalier et le type de fonctionnement de l'application, selon le tableau ci-dessous. ▼

Type de l'application	Temps de fonctionnement journalier	Classe "AGMA"
Sans à-coups, peu de démarrages	10 heures/jour	I
Avec à-coups amortis	10 heures/jour	II
Sans à-coups, peu de démarrages	24 heures/jour	II
Avec à-coups violents, démarrages nombreux	10 heures/jour	III
Avec à-coups amortis	24 heures/jour	III



# Électromécanique

## Atmosphères explosibles poussiéreuses

### Compabloc 3000

**CATÉGORIE 3**  
**ZONE 22**  
Poussières non conductrices

## Conditions

**Cb 3000 : S, BT, BS, BDn**  
**LS, LS frein FCR - IP 55 - Cl.F - 400 Y - 400 Δ - 50 Hz - U.G.**  
**Ex II 3D T 125°C - ZONE 22**

Entrées	Quantité maximum par commande					
	Cb 3031	Cb 31...3531	Cb 3032/3033	Cb 31/32/3333	Cb 3433	Cb 3533
MI LS	0,25-4 kW	5	5	5	5	5
	5,5-9 kW	-	5	-	5	5
	11-45 kW	-	-	-	-	1
MI LS FCR	0,25-9 kW	5	5	5	5	5
	11-15 kW	-	2	-	-	2
MI FLS	0,55-30 kW					
MI FLS FCR	0,55-9 kW					
MU LS	0,25-4 kW	5	5	5	5	5
	5,5-9 kW	-	5	-	5	5
	11-45 kW	-	-	-	-	1
MU LS FCR	0,25-9 kW	5	5	5	5	5
	11-15 kW	-	1	-	-	1
MU FLS	0,55-7,5 kW	2	2	2	2	2
	9-30 kW					
MU FLS FCR	0,55-9 kW					

	Options mécaniques					
	S	BS	BD1	BD2	BD3	BT
Cb 3031					-	
Cb 31...3531				-	-	
Montage	Pages de dimensions correspondant au montage					
AP	-	-	-	-	-	-
MI	D2.18	D2.20	D2.21	D2.21	-	D2.19
MU	D2.32-33	D2.32-33	D2.32-33	D2.32-33	-	D2.32-33

	Options mécaniques					
	S	BS	BD1	BD2	BD3	BT
Cb 3032/3033/						
Cb 32/33/34/3533					-	
Montage	Pages de dimensions correspondant au montage					
AP	-	-	-	-	-	-
MI	D2.22-23	D2.26-27	D2.28-29	D2.30	D2.31	D2.24-25
MU	D2.32-33	D2.32-33	D2.32-33	D2.32-33	D2.32-33	D2.32-33

Entrées	4p / MI-MU	Options électriques			Options frein				
		230/400 V	400 V Δ	PTO/CTP	DLRA	Tôle parapluie	TRR	Mf différent	J01
LS	0,25-3 kW				-	-	-	-	-
	4-9 kW				-	-	-	-	-
	11-22 kW				-	-	-	-	-
	30-45 kW MI				-	-	-	-	-
	30-45 kW MU				-	-	-	-	-
FLS / FLS FCR	0,55-30 kW MU								
LS FCR	0,25-3 kW								
	4-5,5 kW								
	7,5-9 kW								
	11-15 kW								



# Électromécanique

## Atmosphères explosibles poussiéreuses

### Compabloc 3000

**CATÉGORIE 3**  
**ZONE 22**  
Poussières non conductrices

AGMA I, II, III

**Cb 3031**  
LS, LS frein FCR - IP 55 - Cl.F - 400 Y - 400 Δ - 50 Hz - U.G.  
 II 3D T 125°C - ZONE 22

### Cb 3031

		LS (kW)									
		0,25	0,37	0,55	0,75	0,9	1,1	1,5	1,8	2,2	3
		LS 4 p									
min <sup>-1</sup>	i	71			80		90			100	
176	8,13	1,27									
198	7,22	1,43									
223	6,4	1,61	1,07								
251	5,82	1,78	1,17								
277	5,17	2,00	1,32								
312	4,58	2,25	1,49								
351	4,08	2,53	1,67	1,10							
394	3,63	2,85	1,88	1,23							
441	3,24	3,19	2,11	1,38	1,01						
520	2,75	3,76	2,48	1,62	1,18	1,00					
561	2,55	4,05	2,68	1,75	1,28	1,08					
653	2,19	4,72	3,11	2,04	1,48	1,26					
730	1,96	5,28	3,49	2,28	1,66	1,41					
781	1,83	5,66	3,74	2,45	1,78	1,51					
929	1,54	6,72	4,43	2,9	2,11	1,79					
979	1,46	7,07	4,67	3,06	2,22	1,88					
1083	1,32	7,82	5,16	3,38	2,46	2,08					
<b>4p LS frein</b>											
<b>FCR</b>		71			80						



# Électromécanique

## Atmosphères explosibles poussiéreuses

### Compabloc 3000

**CATÉGORIE 3**  
**ZONE 22**  
 Poussières non conductrices

AGMA I, II, III

**Cb 3032-3033**  
 LS, LS frein FCR - IP 55 - Cl.F - 400 Y - 400 Δ - 50 Hz - U.G.  
 II 3D T 125°C - ZONE 22

### Cb 3032 - 3033

		LS (kW)									
		0,25	0,37	0,55	0,75	0,9	1,1	1,5	1,8	2,2	3
		LS 4 p									
min <sup>-1</sup>	i	71			80		90			100	
10,8	130										
12,2	115										
13,7	102										
15,4	91,1										
17,3	81,3										
20,3	69,1	0,86									
21,9	64,1	0,93									
25,5	55	1,08									
28,5	49,2	1,21	0,80								
30,6	45,9	1,30	0,86								
36,3	38,7	1,54	1,01								
38,2	36,7	1,62	1,07								
<b>Cb 3033</b>											
31	45,4	1,31	0,87								
34,8	40,3	1,47	0,97								
39,3	35,7	1,66	1,10								
43,3	32,5	1,82	1,20								
48,7	28,8	2,05	1,35								
54,9	25,6	2,30	1,52	1,00							
61,7	22,8	2,58	1,71	1,12	0,81						
69,4	20,2	2,90	1,91	1,25	0,91						
77,8	18,1	3,24	2,14	1,40	1,02	0,86					
91,5	15,4	3,79	2,51	1,64	1,19	1,01					
98,7	14,2	4,08	2,70	1,77	1,29	1,09					
115	12,2	4,73	3,13	2,05	1,49	1,26					
129	10,9	5,28	3,49	2,28	1,66	1,41					
138	10,2	5,65	3,73	2,44	1,78	1,50					
164	8,59	6,67	4,40	2,88	2,10	1,78					
172	8,16	7,01	4,63	3,03	2,21	1,87					
190	7,38	7,70	5,09	3,33	2,43	2,05					
<b>4p LS frein</b>											
<b>FCR</b>		71			80						





# Électromécanique

## Atmosphères explosibles poussiéreuses

### Compabloc 3000

**CATÉGORIE 3**  
**ZONE 22**  
Poussières non conductrices

AGMA I, II, III

**Cb 3131**  
LS, LS frein FCR - IP 55 - Cl.F - 400 Y - 400 Δ - 50 Hz - U.G.  
 II 3D T 125°C - ZONE 22

### Cb 3131

		LS (kW)												
		0,25	0,37	0,55	0,75	0,9	1,1	1,5	1,8	2,2	3	4	5,5	7,5
		LS 4 p												
min <sup>-1</sup>	i	71			80			90			100		112	132
181	7,91	6,54	2,70											
200	7,17	5,93	2,97											
229	6,25	5,17	3,41	2,23	1,63	1,38								
251	5,69	5,67	3,75	2,45	1,79	1,51								
290	4,92	6,57	4,34	2,84	2,07	1,75	1,43	1,04	0,88					
326	4,38	7,36	4,86	3,18	2,32	1,96	1,60	1,17	0,98	0,80				
364	3,93	8,22	5,43	3,55	2,59	2,19	1,79	1,31	1,10	0,89				
416	3,44	9,39	6,20	4,06	2,97	2,50	2,05	1,49	1,25	1,02				
440	3,25	9,93	6,56	4,29	3,13	2,64	2,16	1,58	1,32	1,08	0,79			
522	2,74	11,80	7,79	5,10	3,71	3,14	2,57	1,88	1,57	1,28	0,94			
554	2,58	12,52	8,27	5,41	3,94	3,33	2,73	1,99	1,67	1,36	1,00			
624	2,29	14,12	9,33	6,10	4,45	3,76	3,08	2,25	1,88	1,54	1,13			
715	2	15,59	10,30	6,76	4,92	4,15	3,39	2,48	2,08	1,69	1,24			
813	1,76	16,50	11,91	7,18	5,23	4,39	3,59	2,62	2,19	1,79	1,31			
917	1,56						3,74	2,73	2,28	1,86	1,37			
1036	1,38						3,87	2,83	2,36	1,93	1,41			
1172	1,22	19,06	12,60	8,29	6,04	5,07	4,15	3,03	2,53	2,07	1,51			
1232	1,16	19,66	13,00	8,56	6,23	5,23	4,28	3,13	2,61	2,13	1,56			
<b>4p LS frein</b>														
<b>FCR</b>		71			80			90			100			



# Électromécanique

## Atmosphères explosibles poussiéreuses

### Compabloc 3000

**CATÉGORIE 3**  
**ZONE 22**  
Poussières non conductrices

AGMA I, II, III

**Cb 3133**  
LS, LS frein FCR - IP 55 - Cl.F - 400 Y - 400 Δ - 50 Hz - U.G.  
 II 3D T 125°C - ZONE 22

### Cb 3133

		LS (kW)													
		0,25	0,37	0,55	0,75	0,9	1,1	1,5	1,8	2,2	3	4	5,5	7,5	
		LS 4 p													
min <sup>-1</sup>	i	71			80			90			100		112	132	
7,12	200														
7,85	181														
9	158														
9,89	144														
11,4	124	1,08													
12,8	111	1,20													
14,3	99,4	1,30													
16,4	87	1,43													
17,3	82,2	1,49													
20,6	69,2	1,67	1,11												
21,8	65,3	1,74	1,15												
24,6	57,8	1,89	1,25												
28,1	50,6	2,06	1,36												
29	49,1	2,73	1,81												
32	44,5	3,06	2,01												
36,7	38,8	3,45	2,28	1,49	1,09										
40,3	35,4	3,78	2,50	1,63	1,19	1,01									
46,6	30,6	4,36	2,88	1,89	1,37	1,16									
52,3	27,2	4,88	3,22	2,11	1,54	1,30	1,06								
58,3	24,4	5,43	3,59	2,35	1,71	1,45	1,18								
66,7	21,4	6,19	4,09	2,68	1,95	1,65	1,35								
70,5	20,2	6,54	4,32	2,83	2,06	1,74	1,42	1,04							
83,7	17	7,73	5,10	3,34	2,43	2,06	1,68	1,23	1,03						
88,8	16	8,19	5,41	3,54	2,58	2,18	1,78	1,30	1,09						
100	14,2	9,21	6,08	3,98	2,90	2,45	2,01	1,46	1,23	1,00					
115	12,4	10,26	6,78	4,44	3,24	2,73	2,23	1,63	1,37	1,11					
130	10,9	11,26	7,44	4,89	3,56	3,00	2,45	1,79	1,50	1,22					
136	10,4	8,94	5,90	3,86	2,81	2,38									
147	9,67						2,67	1,95	1,63	1,33					
162	8,79	10,61	7,01	4,59	3,34	2,82									
166	8,57						2,89	2,11	1,76	1,44					
172	8,28	11,26	7,44												
188	7,57	14,37	9,50	6,25	4,55	3,83	3,13	2,28	1,91	1,56	1,14				
194	7,34	12,70	8,39	5,49	4,00	3,38	2,77	2,02	1,69	1,38	1,01				
222	6,42	14,52	9,59	6,28	4,57	3,87	3,16	2,31	1,93	1,58	1,16				
252	5,65	16,24	10,73	7,03	5,12	4,32	3,54	2,58	2,16	1,76	1,29				
285	4,99						3,73	2,73	2,28	1,86	1,36				
322	4,43						3,84	2,81	2,35	1,92	1,40				
364	3,91	19,69	13,02	8,57	6,24	5,24	4,28	3,13	2,62	2,13	1,56				
385	3,71	20,24	13,39	8,91	6,41	5,39	4,40	3,22	2,69	2,19	1,61				
<b>4p LS frein</b>															
<b>FCR</b>		71			80			90			100				





# Électromécanique

## Atmosphères explosibles poussiéreuses

### Compabloc 3000

**CATÉGORIE 3**  
**ZONE 22**  
Poussières non conductrices

AGMA I, II, III

**Cb 3231**  
LS, LS frein FCR - IP 55 - Cl.F - 400 Y - 400 Δ - 50 Hz - U.G.  
 II 3D T 125°C - ZONE 22

### Cb 3231

		LS (kW)												
		0,25	0,37	0,55	0,75	0,9	1,1	1,5	1,8	2,2	3	4	5,5	7,5
		LS 4 p												
min <sup>-1</sup>	i	71			80			90			100		112	132 <sup>1</sup>
177	8,08	6,40	4,22	2,76	2,01	1,70								
207	6,92	7,47	4,93	3,23	2,35	1,99	1,63	1,19	1,00					
227	6,31	8,19	5,41	3,54	2,58	2,18	1,78	1,30	1,09					
250	5,71	9,04	5,97	3,91	2,85	2,41	1,97	1,44	1,20					
293	4,88	10,60	7,00	4,58	3,34	2,82	2,31	1,69	1,41	1,15				
330	4,33	11,92	7,87	5,15	3,75	3,19	2,60	1,90	1,59	1,30				
368	3,89	13,26	8,76	5,73	4,17	3,53	2,89	2,11	1,77	1,44	1,06			
417	3,43	15,07	9,95	6,51	4,74	4,01	3,28	2,40	2,01	1,64	1,20			
463	3,09	16,73	11,05	7,23	5,27	4,45	3,64	2,66	2,22	1,82	1,34	1,00		
526	2,72	18,99	12,54	8,21	5,98	5,06	4,14	3,02	2,53	2,06	1,51	1,13		
561	2,55	20,29	13,40	8,77	6,39	5,40	4,42	3,23	2,70	2,21	1,62	1,21		
647	2,21	23,39	15,45	10,11	7,36	6,23	5,09	3,72	3,12	2,54	1,86	1,40	1,02	
737	1,94	26,66	17,61	11,52	8,39	7,10	5,81	4,24	3,55	2,90	2,13	1,59	1,16	
817	1,75									3,16	2,31	1,73	1,27	
923	1,55									3,43	2,51	1,88	1,37	
986	1,45									3,35	2,45	1,84	1,34	
1163	1,23									3,63	2,66	1,99	1,45	
<b>4p LS frein</b>														
<b>FCR</b>		71			80			90			100		112	132

1. Montage intégré obligatoire



# Électromécanique

## Atmosphères explosibles poussiéreuses

### Compabloc 3000

**CATÉGORIE 3**  
**ZONE 22**  
Poussières non conductrices

AGMA I, II, III

**Cb 3233**  
LS, LS frein FCR - IP 55 - Cl.F - 400 Y - 400 Δ - 50 Hz - U.G.  
 II 3D T 125°C - ZONE 22

### Cb 3233

		LS (kW)												
		0,25	0,37	0,55	0,75	0,9	1,1	1,5	1,8	2,2	3	4	5,5	7,5
		LS 4 p												
min <sup>-1</sup>	i	71			80			90			100		112	132 <sup>1</sup>
7	204	1,48												
8,18	174	1,72	1,14											
8,97	159	1,89	1,25											
9,9	144	2,09	1,38											
11,6	123	2,45	1,62	1,06										
13,1	109	2,75	1,82	1,19										
14,5	98,2	3,03	2,02	1,32										
16,5	86,5	3,48	2,30	1,50	1,09									
18,3	77,9	3,86	2,55	1,67	1,22	1,03								
20,8	68,6	4,38	2,90	1,89	1,38	1,17								
22,2	64,2	4,68	3,09	2,02	1,47	1,25	1,02							
25,6	55,7	5,40	3,57	2,33	1,70	1,44	1,18							
28,4	50,2	5,99	3,96	2,59	1,89	1,60								
29,2	48,9						1,34							
33,2	43	6,98	4,61	3,02	2,20	1,86	1,52	1,11						
36,4	39,2	7,64	5,05	3,30	2,41	2,03	1,66	1,22	1,02					
40,2	35,5	8,42	5,56	3,64	2,65	2,24	1,83	1,34	1,12					
47,1	30,3	9,83	6,49	4,25	3,10	2,62	2,14	1,56	1,31	1,07				
53	26,9	11,03	7,29	4,77	3,47	2,94	2,40	1,75	1,47	1,20				
59	24,2	12,24	8,08	5,29	3,86	3,26	2,67	1,95	1,63	1,33				
67	21,3	13,86	9,15	5,99	4,36	3,69	3,02	2,20	1,85	1,51	1,10			
74,4	19,2	15,29	10,10	6,61	4,82	4,07	3,33	2,43	2,04	1,66	1,22			
84,4	16,9	16,78	11,09	7,28	5,30	4,47	3,65	2,67	2,23	1,82	1,33	1,00		
90,2	15,8	17,61	11,64	7,64	5,57	4,69	3,83	2,80	2,34	1,91	1,40	1,05		
104	13,7	19,47	8,87	8,46	6,16	5,18	4,24	3,09	2,59	2,11	1,55	1,16		
116	12,3	13,40	8,85											
119	12	21,20	14,02	9,22	6,71	5,64	4,61	3,37	2,82	2,30	1,68	1,26		
131	10,9									2,46	1,80	1,35		
132	10,8	15,23	10,05	6,58	4,79	4,05	3,32	2,42	2,03	1,66				
147	9,72	16,91	11,17	7,31	5,32	4,50	3,68	2,69	2,25	1,84				
148	9,62									2,66	1,95	1,46	1,07	
158	9,02									2,78	2,04	1,53	1,12	
167	8,57	19,19	12,67	8,30	6,04	5,11	4,18	3,05	2,56	2,09				
178	8,02	20,51	13,54	8,86	6,46	5,46	4,47	3,26	2,73	2,23				
187	7,63									3,09	2,27	1,70	1,24	
205	6,96	23,64	15,61	10,22	7,44	6,29	5,15	3,76	3,15	2,57	1,88	1,41	1,03	
234	6,1	26,94	17,79	11,65	8,48	7,17	5,87	4,29	3,59	2,93	2,15	1,61	1,18	
259	5,51									3,24	2,38	1,78	1,30	
293	4,88									3,67	2,69	2,01	1,47	
312	4,57									3,91	2,86	2,15	1,57	
369	3,87									4,62	3,38	2,54	1,85	
<b>4p LS frein</b>														
<b>FCR</b>		71			80			90			100		112	132

1. Montage intégré obligatoire



# Électromécanique

## Atmosphères explosibles poussiéreuses

### Compabloc 3000

**CATÉGORIE 3**  
**ZONE 22**  
Poussières non conductrices

AGMA I, II, III

**Cb 3331**  
LS, LS frein FCR - IP 55 - Cl.F - 400 Y - 400 Δ - 50 Hz - U.G.  
 II 3D T 125°C - ZONE 22

### Cb 3331

		LS (kW)													
		0,25	0,37	0,55	0,75	0,9	1,1	1,5	1,8	2,2	3	4	5,5	7,5	9
		LS 4 p													
min <sup>-1</sup>	i	71			80			90			100		112	132	
183	7,83	12,36	8,16	5,34	3,89	3,29	2,69	1,97	1,65	1,34					
202	7,08	13,69	9,04	5,92	4,31	3,64	2,99	2,18	1,82	1,49					
226	6,33	15,29	10,10	6,61	4,81	4,07	3,33	2,43	2,04	1,66	1,22				
260	5,5	17,61	11,63	7,61	5,54	4,69	3,84	2,80	2,35	1,91	1,40	1,05			
294	4,87	19,90	13,14	8,60	6,26	5,30	4,33	3,17	2,65	2,16	1,59	1,19			
320	4,47	21,65	14,30	9,36	6,81	5,76	4,72	3,44	2,89	2,35	1,72	1,29			
362	3,95	24,51	16,18	10,59	7,71	6,52	5,34	3,90	3,27	2,66	1,95	1,46	1,07		
406	3,52	26,93	17,79	11,66	8,49	7,17	5,86	4,28	3,59	2,93	2,14	1,61	1,17		
453	3,16	28,22	18,66	12,28	8,94	7,51	6,14	4,48	3,75	3,06	2,24	1,68	1,22		
491	2,91	> 30	21,74	14,24	10,37	8,76	7,17	5,24	4,39	3,58	2,62	1,96	1,44	1,06	
554	2,58	> 30	24,76	16,20	11,80	9,98	8,17	5,69	5,00	4,08	2,99	2,24	1,64	1,20	1,00
636	2,25	> 30	25,18	16,57	12,07	10,14	8,28	6,05	5,06	4,13	3,02	2,27	1,65	1,21	1,01
701	2,04									4,34	3,18	2,38	1,74	1,28	1,06
808	1,77									4,09	3,00	2,25	1,64	1,20	1,00
888	1,61										2,25	1,64	1,21	1,01	
979	1,46									4,16	3,04	2,28	1,66	1,22	1,02
1135	1,26										2,40	1,75	1,28	1,07	
<b>4p LS frein</b>															
<b>FCR</b>		71			80			90			100		112	132	



# Électromécanique

## Atmosphères explosibles poussiéreuses

### Compabloc 3000

**CATÉGORIE 3**  
**ZONE 22**  
Poussières non conductrices

AGMA I, II, III

**Cb 3333**  
LS, LS frein FCR - IP 55 - Cl.F - 400 Y - 400 Δ - 50 Hz - U.G.  
 II 3D T 125°C - ZONE 22

### Cb 3333

		LS (kW)													
		0,25	0,37	0,55	0,75	0,9	1,1	1,5	1,8	2,2	3	4	5,5	7,5	9
		LS 4 p													
min <sup>-1</sup>	i	71			80		90		100		112	132			
7,14	200	2,75	1,81	1,19											
7,9	181	3,04	2,01	1,31											
8,83	162	3,40	2,24	1,47	1,07										
10,2	141	3,91	2,58	1,69	1,23	1,04									
11,5	125	4,42	2,92	1,91	1,39	1,18									
12,5	114	4,81	3,17	2,08	1,51	1,28	1,05								
14,1	101	5,44	3,59	2,35	1,71	1,45	1,19								
15,9	90,1	6,11	4,03	2,64	1,92	1,63	1,33								
17,7	80,9	6,81	4,49	2,94	2,14	1,81	1,48	1,08							
19,2	74,4	7,39	4,88	3,20	2,33	1,97	1,61	1,18							
21,6	66,1	8,33	5,50	3,60	2,62	2,22	1,81	1,32	1,11						
24,8	57,6	9,56	6,31	4,13	3,01	2,54	2,08	1,52	1,27	1,04					
29,4	48,7	10,91	7,21	4,72	3,43	2,91	2,38	1,74	1,45	1,19					
32,5	44	12,08	7,98	5,22	3,80	3,22	2,63	1,92	1,61	1,31					
36,4	39,4	13,50	8,91	5,83	4,25	3,59	2,94	2,15	1,80	1,47	1,08				
41,9	34,2	15,54	10,26	6,72	4,89	4,14	3,39	2,47	2,07	1,69	1,24				
47,3	30,2	17,57	11,60	7,59	5,53	4,68	3,83	2,79	2,34	1,91	1,40	1,05			
51,5	27,8	19,11	12,62	8,26	6,01	5,09	4,16	3,04	2,55	2,08	1,52	1,14			
58,2	24,6	21,63	14,28	9,35	6,81	5,76	4,71	3,44	2,88	2,35	1,72	1,29			
65,4	21,9	24,27	16,03	10,49	7,64	6,46	5,29	3,86	3,23	2,64	1,93	1,45	1,06		
72,9	19,6	27,05	17,86	11,69	8,52	7,20	5,89	4,30	3,61	2,94	2,15	1,62	1,18		
79,1	18,1	29,39	19,40	12,70	9,25	7,82	6,40	4,67	3,92	3,19	2,34	1,75	1,28		
89,1	16,1	> 30	21,85	14,30	10,42	8,81	7,21	5,26	4,41	3,60	2,64	1,98	1,44	1,06	
102	14	> 30	25,08	16,41	11,95	10,11	8,27	6,04	5,06	4,13	3,02	2,27	1,66	1,22	1,02
113	12,7									4,55	3,33	2,50	1,83	1,34	1,12
115	12,5	21,63	14,28	9,35	6,81	5,76	4,71	3,44	2,88	2,35					
129	11,1	24,27	16,03	10,49	7,64	6,46	5,29	3,86	3,23	2,64					
130	11									4,96	3,64	2,72	1,99	1,46	1,22
143	9,98											2,98	2,18	1,60	1,33
144	9,95	27,05	17,86	11,69	8,52	7,20	5,89	4,30	3,61	2,94	2,15	1,62			
156	9,16	29,39	19,40	12,70	9,25	7,82	6,40	4,67	3,92	3,19					
158	9,06									5,82	4,26	3,20	2,33	1,71	1,43
176	8,14	> 30	21,85	14,30	10,42	8,81	7,21	5,26	4,41	3,60	2,64	1,98			
182	7,85											3,50	2,56	1,88	1,57
202	7,09	> 30	25,09	16,42	11,96	10,11	8,28	6,04	5,06	4,13	3,03	2,27	1,66	1,22	1,02
223	6,41									4,57	3,34	2,50	1,83	1,35	1,13
256	5,59									5,24	3,84	2,88	2,10	1,55	1,29
283	5,06											3,18	2,32	1,71	1,43
312	4,59									6,38	4,67	3,50	2,56	1,88	1,57
360	3,98											4,04	2,95	2,17	1,81
<b>4p LS frein</b>															
<b>FCR</b>		71			80		90		100		112	132			





# Électromécanique

## Atmosphères explosibles poussiéreuses

### Compabloc 3000

**CATÉGORIE 3**  
**ZONE 22**  
Poussières non conductrices

**Cb 3431**  
**LS, LS frein FCR - IP 55 - Cl.F - 400 V Y - 400 V Δ - 50 Hz - U.G.**  
**Ex II 3D T 125°C - ZONE 22**

### Cb 3431

		LS (kW)													
		0,75	0,9	1,1	1,5	1,8	2,2	3	4	5,5	7,5	9	11	15	
		Triphasé LS 4 p													
min <sup>-1</sup>	i	80			90			100		112	132			160	
177	8,1	7,81	6,59	5,39	3,93	3,29	2,69	1,97	1,47						
209	6,83	9,77	8,25	6,75	4,92	4,12	3,36	2,46	1,84						
233	6,15	10,89	9,20	7,52	5,49	4,60	3,75	2,74	2,06	1,50	1,10				
257	5,57	12,03	10,16	8,31	6,06	5,08	4,14	3,03	2,27	1,66	1,22	1,02			
279	5,13	13,05	11,03	9,02	6,58	5,51	4,49	3,29	2,47	1,80	1,32	1,11			
324	4,41	15,19	12,83	10,49	7,65	6,41	5,23	3,83	2,87	2,10	1,54	1,29	1,05		
348	4,11			11,26	8,21	6,88	5,61	4,11	3,08	2,25	1,65	1,38	1,13		
397	3,6			12,86	9,38	7,86	6,41	4,69	3,52	2,57	1,89	1,58	1,29		
450	3,18			14,55	10,61	8,89	7,25	5,31	3,98	2,91	2,14	1,78	1,46	1,07	
505	2,83			16,19	11,81	9,89	8,06	5,90	4,42	3,23	2,38	1,98	1,62	1,19	
563	2,54			17,52	12,78	10,70	8,73	6,39	4,79	3,50	2,57	2,15	1,75	1,28	
659	2,17			19,48	14,21	11,90	9,70	7,10	5,32	3,89	2,86	2,39	1,95	1,43	
726	1,97									4,15	3,05	2,55			
822	1,74									4,05	2,98	2,49			
917	1,56									4,78	3,51	2,93			
1036	1,38									4,72	3,47	2,89			
1153	1,24									4,40	3,23	2,70			
<b>4p LS frein</b>															
<b>FCR</b>		80			90			100		112	132			160	



# Électromécanique

## Atmosphères explosibles poussiéreuses

### Compabloc 3000

**CATÉGORIE 3**  
**ZONE 22**  
 Poussières non conductrices

## AGMA I, II, III

**Cb 3433**  
**LS, LS frein FCR - IP 55 - Cl.F - 400 V Y - 400 V Δ - 50 Hz - U.G.**  
 II 3D T 125°C - ZONE 22

		<b>Cb 3433</b>													
		LS (kW)													
		0,75	0,9	1,1	1,5	1,8	2,2	3	4	5,5	7,5	9	11	15	
		Triphasé LS 4 p													
min <sup>-1</sup>	i	80			90			100		112		132		160	
7,0	204	1,66	1,40	1,15											
8,3	172	1,97	1,66	1,36	1,00										
9,2	155	2,18	1,85	1,51	1,10										
10,2	140	2,41	2,04	1,66	1,21	1,02									
11,1	129	2,61	2,21	1,80	1,32	1,10									
12,9	111	3,03	2,56	2,09	1,53	1,28	1,04								
13,8	104			2,24	1,64	1,37	1,12								
15,8	90,7			2,56	1,87	1,56	1,27								
17,9	80,1			2,89	2,11	1,76	1,44	1,05							
20,0	71,4						1,61	1,18							
22,4	63,9						1,80	1,31	1,00						
26,1	54,7						2,09	1,53	1,15						
28,4	50,3	6,59	5,57	4,55	3,32	2,78	2,27	1,66	1,24						
28,8	49,6														
32,7	43,7									1,04					
33,6	42,5	7,79	6,58	5,38	3,92	3,28	2,68	1,96	1,47						
37,4	38,2	8,62	7,28	5,95	4,34	3,64	2,97	2,17	1,63	1,19					
41,3	34,6	9,50	8,02	6,56	4,79	4,01	3,27	2,39	1,79	1,31					
44,8	31,9	10,29	8,69	7,10	5,18	4,34	3,54	2,59	1,94	1,42	1,04				
52,2	27,4	11,92	10,07	8,23	6,00	5,03	4,10	3,00	2,25	1,64	1,21	1,01			
56,1	25,5			8,81	6,43	5,38	4,39	3,21	2,41	1,76	1,29	1,08			
63,8	22,4			10,02	7,31	6,12	4,99	3,66	2,74	2,00	1,47	1,23	1,00		
72,2	19,8			11,29	8,24	6,90	5,63	4,12	3,09	2,26	1,66	1,38	1,13		
81,3	17,6						6,29	4,61	3,45	2,52	1,85	1,55	1,27		
90,5	15,8						6,99	5,12	3,84	2,80	2,06	1,72	1,41	1,03	
106	13,5						8,12	5,95	4,46	3,26	2,39	2,00	1,63	1,20	
117	12,2									3,58	2,63	2,20	1,80	1,32	
132	10,8									3,95	2,90	2,42	1,98	1,45	
147	9,67									4,26	3,13	2,61	2,13	1,56	
166	8,60									4,59	3,37	2,81	2,30	1,68	
186	7,69									4,44	3,27	2,73	2,23	1,63	
208	6,86									3,93	2,89	2,41	1,97	1,44	
230	6,21									4,19	3,08	2,57	2,10	1,54	
261	5,48									4,10	3,01	2,51	2,05	1,50	
291	4,91									4,83	3,55	2,96	2,42	1,77	
327	4,37									4,77	3,50	2,93	2,39	1,75	
366	3,91									4,44	3,27	2,73	2,23	1,63	
4p LS frein															
FCR		80			90			100		112		132		160	





# Électromécanique

## Atmosphères explosibles poussiéreuses

### Compabloc 3000

**CATÉGORIE 3**  
**ZONE 22**  
Poussières non conductrices

AGMA I, II, III

**Cb 3531**  
LS, LS frein FCR - IP 55 - Cl.F - 400 V Y - 400 V Δ - 50 Hz - U.G.  
Ex II 3D T 125°C - ZONE 22

### Cb 3531

		LS (kW)													
		1,1	1,5	1,8	2,2	3	4	5,5	7,5	9	11	15	18,5	22	30
		Triphasé LS 4 p													
min <sup>-1</sup>	i	90			100		112	132			160		180		200
179	8	9,82	7,16	5,99	4,89	3,58	2,68	1,96	1,44	1,20					
208	6,87	11,12	8,11	6,78	5,53	4,05	3,03	2,22	1,63	1,36					
227	6,31	12,55	9,15	7,66	6,25	4,57	3,43	2,50	1,84	1,54					
260	5,5	14,41	10,50	8,79	7,17	5,25	3,93	2,87	2,11	1,76	1,44	1,06			
295	4,85	16,25	11,85	9,92	8,08	5,92	4,43	3,24	2,38	1,99	1,62	1,19			
329	4,35	18,21	13,27	11,11	9,06	6,63	4,97	3,63	2,67	2,23	1,82	1,33	1,08		
369	3,88	19,71	14,37	12,02	9,80	7,18	5,38	3,93	2,88	2,41	1,97	1,44	1,17		
403	3,55					7,87	5,90	4,31	3,16	2,64	2,16	1,58	1,28	1,08	
466	3,07					7,94	5,94	4,34	3,19	2,66	2,18	1,59	1,29	1,09	
516	2,77					8,87	6,64	4,85	3,56	2,97	2,43	1,78	1,44	1,21	
586	2,44							5,15	3,78	3,15	2,58	1,89	1,53	1,29	
636	2,25							5,33	3,91	3,26	2,67	1,95	1,58	1,33	
715	2							5,58	4,09	3,41	2,79	2,05	1,66	1,40	1,02
799	1,79							5,81	4,27	3,56	2,91	2,13	1,73	1,45	1,07
894	1,60										3,02	2,21	1,80	1,51	1,11
979	1,46										3,11	2,28	1,85	1,56	1,14
1117	1,28										3,24	2,37	1,93	1,62	1,19
<b>4 p LS frein</b>															
<b>FCR</b>		90			100		112	132			160				



# Électromécanique

## Atmosphères explosibles poussiéreuses

### Compabloc 3000

**CATÉGORIE 3**  
**ZONE 22**  
Poussières non conductrices

AGMA I, II, III

**Cb 3533**  
LS, LS frein FCR - IP 55 - Cl.F - 400 V Y - 400 V Δ - 50 Hz - U.G.  
 II 3D T 125°C - ZONE 22

### Cb 3533

		LS (kW)													
		1,1	1,5	1,8	2,2	3	4	5,5	7,5	9	11	15	18,5	22	30
		Triphasé LS 4 p													
min <sup>-1</sup>	i	90			100		112	132			160		180		200
7,1	201	2,22	1,62	1,35	1,10										
8,3	173	2,58	1,88	1,57	1,28										
9,0	159	2,80	2,04	1,71	1,39	1,02									
10,4	138	3,21	2,34	1,96	1,60	1,17									
11,7	122	3,63	2,65	2,22	1,81	1,32									
13,0	110	4,04	2,94	2,46	2,01	1,47	1,10								
14,7	98	4,53	3,30	2,76	2,25	1,65	1,24								
16,0	89,3					1,80	1,35								
18,5	77,2					2,07	1,55	1,13							
20,5	69,8					2,22	1,66	1,21							
23,3	61,4							1,32							
25,3	56,6							1,38	1,01						
28,8	49,7	8,75	6,38	5,34	4,36	3,19	2,39	1,74	1,28	1,07					
31,8	44,9														
33,5	42,7	10,16	7,41	6,20	5,05	3,70	2,77	2,02	1,49	1,24					
35,5	40,3														
36,5	39,2	11,02	8,04	6,73	5,49	4,01	3,01	2,20	1,61	1,35					
41,8	34,2	12,60	9,19	7,69	6,27	4,59	3,44	2,51	1,85	1,54	1,26				
47,5	30,1	14,24	10,38	8,69	7,08	5,18	3,88	2,84	2,08	1,74	1,42	1,04			
52,8	27,1	15,80	11,52	9,64	7,86	5,76	4,31	3,15	2,31	1,93	1,58	1,16			
59,3	24,1	17,69	12,90	10,79	8,80	6,44	4,83	3,53	2,59	2,16	1,77	1,29	1,05		
64,7	22,1					7,01	5,25	3,84	2,82	2,35	1,92	1,41	1,14		
74,9	19,1					7,64	5,72	4,18	3,07	2,56	2,10	1,53	1,25	1,05	
83,1	17,2					8,87	6,64	4,85	3,56	2,98	2,43	1,78	1,45	1,22	
94,1	15,2							5,31	3,90	3,26	2,66	1,95	1,58	1,33	
102	14							5,59	4,11	3,43	2,80	2,05	1,67	1,40	1,03
115	12,4							6,18	4,54	3,79	3,10	2,27	1,84	1,55	1,14
129	11,1							6,60	4,85	4,05	3,31	2,42	1,97	1,66	1,22
144	9,94										3,65	2,68	2,17	1,83	1,34
158	9,07										3,88	2,84	2,31	1,94	1,43
181	7,92										4,24	3,11	2,52	2,12	1,56
199	7,18							5,60	4,11	3,43	2,80	2,05	1,67	1,40	1,03
224	6,38							6,18	4,54	3,79	3,10	2,27	1,84	1,55	1,14
251	5,7							6,60	4,85	4,05	3,31	2,42	1,97	1,65	1,22
280	5,1										4,34	3,18	2,58	2,17	1,60
307	4,66										4,56	3,34	2,72	2,28	1,68
351	4,07										4,89	3,58	2,91	2,44	1,80
<b>4p LS frein</b>															
<b>FCR</b>		90			100		112	132			160				



