

Moteurs à vitesse variable VARMECA



Généralités



VARMECA, fruit d'une longue expérience en variation de vitesse, bénéficie d'un encombrement et d'un poids réduits, et est aujourd'hui disponible jusqu'à 11 kW. VARMECA ne génère pas de nuisance sonore grâce au choix d'une fréquence de découpage inaudible. Moteur à vitesse variable triphasé fermé selon CEI et Directives Basse Tension (C€).

Puissance : 0,25 à 11 kW en hauteurs d'axe 71 à 160. VARMECA offre à l'utilisateur une très grande souplesse de fonctionnement grâce aux options : paramétrage par microconsole ou PC ; gestion de process grâce aux systèmes de communication aux standards internationaux (Profibus, Interbus S, DeviceNet, ...).

Construction

Descriptif du VARMECA

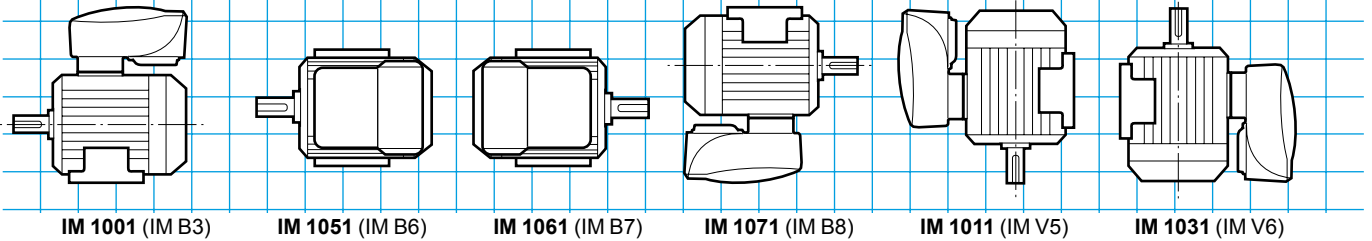
Désignations	Commentaires
Construction	<ul style="list-style-type: none"> - Protection IP 65, classe F - Boîtier en aluminium et presse-étoupe polyamide - Vis de couvercles imperdables - Raccordement des câbles de puissance et de commande sur bornier à vis - Electronique encapsulée dans de la résine pour assurer une bonne tenue mécanique et une insensibilité à l'humidité
Caractéristiques	<ul style="list-style-type: none"> - Réseau monophasé : <ul style="list-style-type: none"> • Alimentation : 200 V -10 % à 240 V +10 % 50-60 Hz ± 2 % • Tension de sortie : de 0 V à la tension d'alimentation • Gamme de puissance : 0,25 - 0,37 - 0,55 - 0,75 - 0,9 - 1,1 - 1,5 kW • Nombre maxi de mise sous tension par heure : 10 - Réseau triphasé : <ul style="list-style-type: none"> • Alimentation : 200 V -10 % à 480 V +10 % 50-60 Hz ± 2 % • Tension de sortie : de 0 V à la tension d'alimentation • Gamme de puissance : 0,25 - 0,37 - 0,55 - 0,75 - 0,9 - 1,1 - 1,5 - 1,8 - 2,2 - 3 - 4 - 5,5 - 7,5 - (7,5 kW maximum pour réseau 230 V) - 9 - 11 kW • Nombre maxi de mise sous tension par heure : 100
Environnement	<ul style="list-style-type: none"> - Température de stockage : -40°C à +70°C. Conforme à la norme CEI 60068-2-1. - Température de transport : -40°C à +70°C - Température de fonctionnement : -20°C à +50°C (avec déclassement de 1 % de puissance par °C, au-delà de 40°C) - Altitude : < 1000 m sans déclassement. L'altitude maximum autorisée est de 4000 m, mais au-delà de 1000 m, l'intensité de sortie permanente doit subir un déclassement de 1 % par tranche de 100 m supplémentaire au-dessus de 1000 m (ex. : pour une altitude de 3000 m, déclasser de 20 %). - Humidité ambiante : 95 % sans condensation - Humidité durant le stockage : 93 %, 40°C, 4 jours - Vibrations : <ul style="list-style-type: none"> • Produit non emballé : 0,01 g²/Hz 1hr selon la norme CEI 60068-2-34. • Vibrations sinusoïdales : <ul style="list-style-type: none"> - VMA 31/32 : 2-9 Hz 3,5 ms⁻² - 9-100 Hz 10 ms⁻² - VMA 33/34 : 2-6 Hz 3,5 ms⁻² - 6-100 Hz 5 ms⁻² - Chocs : Produit emballé : 15 g, 6 ms, 500 fois/direction dans les 6 directions selon la norme CEI 60068-2-29. - Immunité : Conforme à EN 61000-6-2 - Emissions conduites et rayonnées : <ul style="list-style-type: none"> • Conforme à EN 61000-6-4 en VMA 31-32 et avec filtre industriel • Conforme à EN 61000-6-3 avec filtre résidentiel en VMA 31/32 - Normes UL : <ul style="list-style-type: none"> • Conforme à UL 508 C (E211799) et c US
Peinture	<ul style="list-style-type: none"> - système Ia, teinte RAL 6000 (vert)

Moteurs à vitesse variable VARMECA

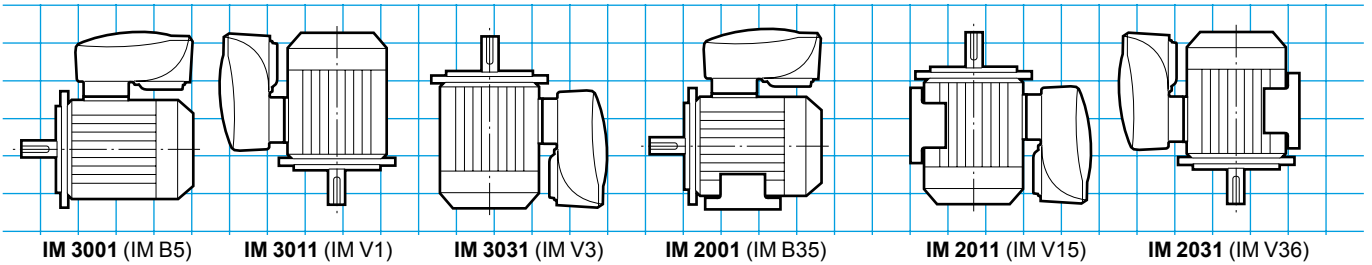


Positions de montage

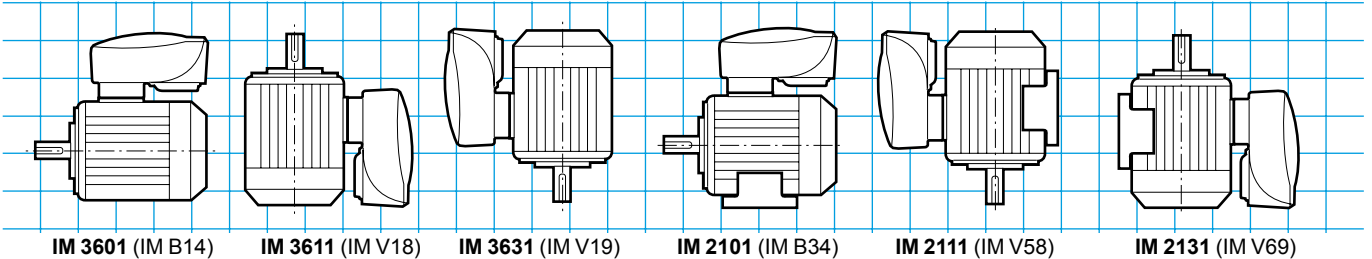
Moteurs VARMECA à pattes de fixation



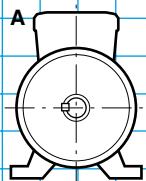
Moteurs VARMECA à bride (FF) de fixation à trous lisses



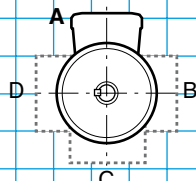
Moteurs VARMECA à bride (FT) de fixation à trous taraudés



Position du VARMECA

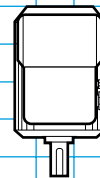


Moteur à pattes de fixation
A : standard

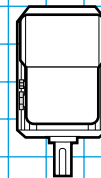


Moteur à bride de fixation
A : standard

Positions du presse-étoupe



1 : standard



3

Moteurs à vitesse variable VARMECA



Possibilités d'adaptation

Leroy-Somer propose, en association avec les moteurs à vitesse variable triphasés fermés VARMECA, plusieurs options qui répondent à des applications très diversifiées. Elles sont décrites ci-après et dans les chapitres relatifs aux réducteurs.

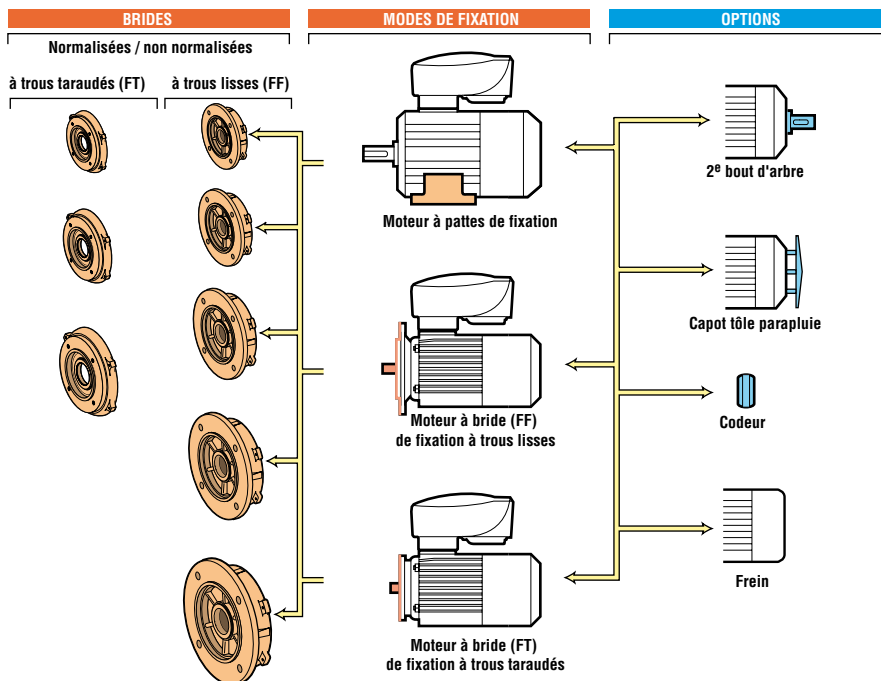
Pour d'autres variantes ou toute application spécifique, consulter les spécialistes techniques Leroy-Somer.

Les moteurs à vitesse variable triphasés VARMECA peuvent être associés aux :

- réducteurs de vitesse
- pompes

Les options :

- capot tôle parapluie
- codeur
- plaque inox
- deuxième bout d'arbre
- brides non normalisées
- bouton de réglage de la vitesse
- commande Marche/Arrêt
- commande Marche avant/Marche arrière/Arrêt
- filtre RFI intégrable
- commande CVI VMA (potentiomètres de réglage)
- frein FCR J01
- options externes (potentiomètre, indicateur numérique de vitesse, ...)



Désignation / Codification

4P	LSES	90 L	1,5 kW	LS2 / IE2	VMA 32 150	BD	FLTVMA B
Polarité moteur	Type moteur	Hauteur d'axe	Puissance en kW	Gamme et norme	Calibre VARMECA	Position bouton et presse-étoupe	Options

Exemple de codification :

4P LSES 90 L 1,5 kW LS2/IE2 VMA 32 150 BD FLTVMA B

pour moteur VarMECA 4 pôles de puissance 1,5 kW avec potentiomètre à droite et option filtre CEM classe B

Le tableau ci-dessus est un exemple.

Il permet de construire la désignation du produit souhaité.

Cette désignation correspond à un code produit.

Les codes produits qui sont présents dans les grilles de sélection sont utilisables directement.

Ils facilitent la passation de commande.

Le tableau de codification est intégré au tarif avec le rappel des désignations.

Moteurs à vitesse variable VARMECA



Désignation des options

Désignation	Commentaires																																																															
<p>B</p>	<p>Option bouton de réglage de vitesse Le réglage de la vitesse s'effectue par bouton gradué de 15 à 100 %. • 2 voyants de signalisation.</p>																																																															
<p>BMA</p>	<p>Option bouton de réglage avec commande marche/arrêt intégrée En plus du réglage de vitesse, une touche marche et une touche d'arrêt permettent, une fois le VARMECA 30 sous tension, de le piloter localement à volonté. Pour être pris en compte, l'ordre de marche nécessite une impulsion d'une seconde sur la touche. • 2 voyants de signalisation.</p>																																																															
<p>BMAVAR</p>	<p>Option bouton de réglage avec commande marche avant / marche arrière / arrêt En plus du réglage de vitesse, une touche marche avant, une touche marche arrière et une touche d'arrêt, permettent, une fois le VARMECA 30 sous tension de le piloter localement à volonté. Pour être pris en compte, l'ordre de marche nécessite une impulsion d'une seconde sur la touche. • 2 voyants de signalisation.</p>																																																															
<p>CVVMA</p>	<p>Option réglage de vitesse interne Les réglages des vitesses s'effectuent par potentiomètres accessibles après dépose du couvercle. ① un potentiomètre Vit.mini : étalonnage de la vitesse minimum, ② un potentiomètre Vit.Int. : réglage de la vitesse qui se substitue au réglage par bouton, ③ un potentiomètre Vit.Max : étalonnage de la vitesse maximum. Il y a également 2 voyants de signalisation.</p>																																																															
<p>FLT VMA 30</p>	<p>Option filtre RFI • FLT VMA / A : filtre CEM = niveau industriel EN 51 000-6-2 • FLT VMA / B : filtre CEM = niveau résidentiel EN 51 000-6-1 - pour VMA 31-32 M jusqu'à 1,1 kW à l'intérieur et pour 1,5 kW à l'extérieur - pour VMA 31-32 T jusqu'à 4 kW à l'extérieur - pour VMA 33-34 jusqu'à 11 kW à l'intérieur</p>																																																															
<p>RF 100 RF 600 RF 200 RF 800</p>	<p>Option résistance de freinage Pour fonctionner en 4 quadrants et dissiper l'énergie, des résistances sont directement fixées sur le boîtier VARMECA. Des résistances extérieures de puissance thermique supérieures peuvent être utilisées, à condition de respecter la valeur ohmique minimum.</p> <table border="1"> <thead> <tr> <th rowspan="2"></th> <th colspan="3">RF 100</th> <th colspan="3">RF 200</th> <th colspan="3">RF 600</th> <th colspan="3">RF 800</th> </tr> <tr> <th>P crête kW</th> <th>P thermique kW</th> <th>Valeur Ω</th> <th>P crête kW</th> <th>P thermique kW</th> <th>Valeur Ω</th> <th>P crête kW</th> <th>P thermique kW</th> <th>Valeur Ω</th> <th>P crête kW</th> <th>P thermique kW</th> <th>Valeur Ω</th> </tr> </thead> <tbody> <tr> <td>VMA 31T</td> <td>3.2</td> <td rowspan="4">0.1</td> <td rowspan="4">200</td> <td>3.2</td> <td rowspan="4">0.2</td> <td rowspan="4">200 (2x100 en série)</td> <td rowspan="4">-</td> <td rowspan="4">-</td> <td rowspan="4">-</td> <td>3.2</td> <td rowspan="4">0.8</td> <td rowspan="4">200</td> </tr> <tr> <td>VMA 31M/TL</td> <td>0.8</td> <td>0.8</td> <td>0.8</td> </tr> <tr> <td>VMA 32T</td> <td>3.2</td> <td>3.2</td> <td>3.2</td> </tr> <tr> <td>VMA 32M/TL</td> <td>0.8</td> <td>0.8</td> <td>0.8</td> </tr> <tr> <td>VMA 33-34T/TL</td> <td>-</td> <td>-</td> <td>-</td> <td>-</td> <td>-</td> <td>-</td> <td>12.8</td> <td>0.6</td> <td>50</td> <td>-</td> <td>-</td> <td>-</td> </tr> </tbody> </table>		RF 100			RF 200			RF 600			RF 800			P crête kW	P thermique kW	Valeur Ω	P crête kW	P thermique kW	Valeur Ω	P crête kW	P thermique kW	Valeur Ω	P crête kW	P thermique kW	Valeur Ω	VMA 31T	3.2	0.1	200	3.2	0.2	200 (2x100 en série)	-	-	-	3.2	0.8	200	VMA 31M/TL	0.8	0.8	0.8	VMA 32T	3.2	3.2	3.2	VMA 32M/TL	0.8	0.8	0.8	VMA 33-34T/TL	-	-	-	-	-	-	12.8	0.6	50	-	-	-
	RF 100			RF 200			RF 600			RF 800																																																						
	P crête kW	P thermique kW	Valeur Ω	P crête kW	P thermique kW	Valeur Ω	P crête kW	P thermique kW	Valeur Ω	P crête kW	P thermique kW	Valeur Ω																																																				
VMA 31T	3.2	0.1	200	3.2	0.2	200 (2x100 en série)	-	-	-	3.2	0.8	200																																																				
VMA 31M/TL	0.8			0.8						0.8																																																						
VMA 32T	3.2			3.2						3.2																																																						
VMA 32M/TL	0.8			0.8						0.8																																																						
VMA 33-34T/TL	-	-	-	-	-	-	12.8	0.6	50	-	-	-																																																				
<p>Flasque 4 PE ou 3 PE</p>	<p>Option flasque 4 PE ou 3 PE (sur demande) Un bornier de raccordement sur le VARMECA permet le branchement direct d'un second moteur frein.</p>																																																															
<p>KEY PAD + 1 cordon L=3 m</p>	<p>Option micro-console de paramétrage L'option micro-console permet l'accès aux réglages internes du variateur (configuration du bornier, réglages des rampes, des vitesses, du PI...).</p>																																																															

Moteurs à vitesse variable VARMECA



Désignation des options

Désignation VMA 31-32	Désignation VMA 33-34	Commentaires
	PA 200	<p>Option afficheur numérique pour lecture à distance Indicateur numérique de la vitesse Indicateur programmable avec mise à l'échelle de la vitesse par rapport à la sortie image de la vitesse : raccordement sur le bornier de contrôle. • Alimentation : 10-70V DC</p>
	PAD VMA	<p>Option panneau opérateur Le panneau opérateur du VARMECA 30 est constitué d'un afficheur, de trois touches de commande et de trois touches de paramétrage. Il ne peut pas se monter sur le VMA 32M.</p>
	SOFT VMA 30 + 1 cordon L=3 m	<p>Option logiciel de paramétrage avec câble de liaison Cette option permet l'accès aux réglages interne du variateur à partir d'un PC. Le logiciel est compatible avec WINDOWS 95, 98, NT, 2000, XP et versions ultérieures.</p>
	COD VMA30	<p>Option retour codeur</p>
	VMA COM PB VMA COM IS VMA COM DT VMA COM CN	<p>Option bus de terrain La carte interface est fixée à l'intérieur du couvercle du boîtier. Protocoles : Profibus DP, InterBus S, DeviceNet, CAN open. Elle ne peut pas se monter sur le VMA 32M.</p>
	XPress Key	<p>Option clé de duplication (XPress Key) L'option XPress Key permet de sauvegarder une copie de l'ensemble des paramètres du VARMECA 30 afin de les dupliquer très simplement dans un autre variateur.</p>
	POT 1T 10K - POT 10T 10K	<p>Option potentiomètre L'ajustement de la vitesse peut s'obtenir par : - Potentiomètre 1 tour (réf. POT 1T 10K) • Caractéristiques : 10 kΩ avec bouton et plastron : raccordement sur le bornier de contrôle. - Potentiomètre 10 tours (réf. POT 10T 10K) • Caractéristiques : 10 kΩ avec bouton et indicateur : raccordement sur le bornier de contrôle.</p>
SO VMA 31/32	-	<p>Option alimentation et gestion de frein électromécanique Le moteur doit être équipé d'un frein FCR (uniquement sur le VMA T en 400 V). L'alimentation du frein est incorporée. Le desserrage du frein a lieu dès que l'ordre de marche est validé. Le serrage a lieu après un ordre d'arrêt, en fin de rampe de décélération ou sur coupure du réseau d'alimentation.</p>
ESFR 31/32	ESFR 33/34	<p>Option interface entrées/sorties supplémentaires et gestion séquentielle du frein L'alimentation du frein est incorporée. Le frein est commandé à partir d'un séquençement réglable par les paramètres du VARMECA.</p>

Moteurs à vitesse variable VARMECA



Sélection

2
pôles
3000 min⁻¹

ALIMENTATION MONOPHASÉE : de 200 V -10% à 240 V +10%, 50/60 Hz ±2%
Moteurs triphasés 230/400V ±10% CONNECTÉS Δ

Type	Moment nominal à 3000 min ⁻¹	Moment mesuré (N.m)										Moment de démarrage	Fréquence de découpage	Masse IM B3
	M_N N.m	Vitesses (min ⁻¹)										M_D N.m	F_D kHz	kg
		600	900	1200	1500	1800	2200	2400	3000	3600				
LS 71 L 0.25 kW - VMA 31M 025	0.8	0.7	0.7	0.7	0.7	0.8	0.8	0.8	0.8	1	0.7	1.6	4	10.6
LS 71 L 0.37 kW - VMA 31M 037	1.2	1.1	1.1	1.1	1.2	1.2	1.2	1.2	1.2	1.4	0.9	2.1	4	10.6
LS 71 L 0.55 kW - VMA 31M 055	1.8	1.5	1.5	1.6	1.7	1.8	1.8	1.8	1.8	1.8	1.4	2.7	4	11.5
LSES 80 L 0.75 kW - VMA 31M 075	2.4	2.1	2.1	2.3	2.4	2.5	2.7	2.7	2.7	2.6	2	4.5	4	13.7
LSES 80 L 1.1 kW - VMA 32M 110	3.5	3.3	3.3	3.5	3.5	3.5	3.8	3.8	3.8	3.8	2.9	8	4	14.9
LSES 90 S 1.5 kW - VMA 32M 150	4.8	4	4	4.3	4.3	4.3	4.5	4.5	4.8	4	4	9	4	17.2

4
pôles
1500 min⁻¹

ALIMENTATION MONOPHASÉE : de 200 V -10% à 240 V +10%, 50/60 Hz ±2%
Moteurs triphasés 230/400V ±10% CONNECTÉS Δ

Type	Moment nominal à 1500 min ⁻¹	Moment mesuré (N.m)								Moment de démarrage	Fréquence de découpage	Masse IM B3
	M_N N.m	Vitesses (min ⁻¹)								M_D N.m	F_D kHz	kg
		300	600	900	1200	1500	1800	2200				
LS 71 L 0.25 kW - VMA 31M 025	1.6	1.6	1.6	1.6	1.7	2.2	1.4	1.1	2.9	4	10.6	
LS 71 L 0.37 kW - VMA 31M 037	2.4	2.2	2.2	2.2	2.3	2.8	2	1.6	4	4	11.5	
LS 71 L 0.55 kW - VMA 31M 055	3.6	2.6	2.6	2.8	3.2	3.6	2.9	2	5.5	4	12.5	
LSES 80 LG 0.75 kW - VMA 31M 075	4.8	3	4	4.4	4.4	4.8	4	3	10	4	15.9	
LSES 80 LG 0.9 kW - VMA 32M 090	5.7	4	4.8	5.4	5.7	5.7	4.8	4	11	4	16.7	
LSES 90 S 1.1 kW - VMA 32M 110	7	4.7	5.3	6.7	7	7	5.8	4.4	13	4	18.4	
LSES 90 L 1.5 kW - VMA 32M 150	9.5	6.2	8.2	9.1	9.5	9.5	7.8	6.2	18	4	18.8	

6
pôles
1000 min⁻¹

ALIMENTATION MONOPHASÉE : de 200 V -10% à 240 V +10%, 50/60 Hz ±2%
Moteurs triphasés 230/400V ±10% CONNECTÉS Δ

Type	Moment nominal à 1000 min ⁻¹	Moment mesuré (N.m)						Moment de démarrage	Fréquence de découpage	Masse IM B3
	M_N N.m	Vitesses (min ⁻¹)						M_D N.m	F_D kHz	kg
		200	400	600	1000	1200	1500			
LS 71 L 0.25 kW - VMA 31M 025	2.4	2.2	2.4	2.4	2.4	2	1.7	8	4	12.6
LS 80 L 0.37 kW - VMA 31M 037	3.5	3.1	3.4	3.7	3.8	3.2	2.6	10	4	13.9
LS 80 L 0.55 kW - VMA 31M 055	5.3	4.3	4.9	5.3	5.3	4.8	4.3	13	4	15.2
LSES 90 S 0.75 kW - VMA 32M 075	7.2	6.8	6.8	7.2	7.6	6.3	4.8	16	4	18.2
LSES 90 L 1.1 kW - VMA 32M 110	10.5	7.7	7.7	8.7	10.5	8.7	6.7	20	4	20.8

Moteurs à vitesse variable VARMECA



Sélection

ALIMENTATION TRIPHASÉE : de 200 V -10% à 240 V +10%, 50/60 Hz ±2%
Moteurs triphasés 230/400V ±10% CONNECTÉS Δ



Type	Moment nominal à 3000 min ⁻¹	Moment mesuré (N.m)									Moment de démarrage	Fréquence de découpage	Masse IM B3
	M_N N.m	Vitesses (min ⁻¹)									M_D N.m	F_D kHz	kg
		600	900	1200	1500	1800	2200	2400	3000	3600			
LS 71 L 0.25 kW - VMA 31TL 025	0.8	0.6	0.6	0.7	0.7	0.8	0.8	0.8	0.8	0.7	1.6	4	10.2
LS 71 L 0.37 kW - VMA 31TL 037	1.2	0.8	1	1.1	1.2	1.2	1.2	1.2	1.2	1	1.9	4	10.6
LS 71 L 0.55 kW - VMA 31TL 055	1.8	1.2	1.4	1.6	1.7	1.8	1.8	1.8	1.8	1.5	3.6	4	11.5
LSES 80 L 0.75 kW - VMA 31TL 075	2.4	2.1	2.1	2.3	2.4	20.5	2.7	2.7	2.6	2	4.5	4	13.7
LSES 80 L 1.1 kW - VMA 32TL 110	3.5	3.3	3.3	3.5	3.5	3.5	3.8	3.8	3.8	2.9	8	4	14.9
LSES 90 S 1.5 kW - VMA 32TL 150	4.8	4	4	4.3	4.3	4.3	4.5	4.5	4.8	4	9	4	17.2
LSES 90 L 1.8 kW - VMA 32TL 180	5.7	5.5	5.5	5.8	5.8	6	6	6.2	6.2	4.8	9.7	4	18.7
LSES 90 L 2.2 kW - VMA 32TL 220	7	7	7	7.2	7.5	7.5	7.5	7.5	7.5	6	12	4	20.3
LSES 100 L 3 kW - VMA 33TL 300	9.5	7	9	9	10	10	10	10	10	8	15	4	30.3
LSES 112 MR 4 kW - VMA 33TL 400	12.7	11	12	13	13	13	13	13	13	11	21	4	34.6
LSES 132 S 5.5 kW - VMA 34TL 550	17.5	17.5	17.5	17.5	17.5	17.5	17.5	17.5	17.5	14.6	29	4	43.1
LSES 132 SU 7.5 kW - VMA 34TL 750	23.9	24	24	24	24	24	24	24	24	20	39	4	49.2

ALIMENTATION TRIPHASÉE : de 200 V -10% à 240 V +10%, 50/60 Hz ±2%
Moteurs triphasés 230/400V ±10% CONNECTÉS Δ



Type	Moment nominal à 1500 min ⁻¹	Moment mesuré (N.m)							Moment de démarrage	Fréquence de découpage	Masse IM B3
	M_N N.m	Vitesses (min ⁻¹)							M_D N.m	F_D kHz	kg
		300	600	900	1200	1500	1800	2200			
LS 71 L 0.25 kW - VMA 31TL 025	1.6	1.4	1.4	1.4	1.5	2.1	1.4	1.1	3.2	4	10.6
LS 71 L 0.37 kW - VMA 31TL 037	2.4	1.6	1.8	1.9	2.2	2.4	2	1.6	4.8	4	11.5
LS 71 L 0.55 kW - VMA 31TL 055	3.6	2.7	2.7	2.8	3.2	3.6	2.9	2.1	5.4	4	12.5
LSES 80 LG 0.75 kW - VMA 31TL 075	4.8	3.4	4.2	4.6	4.6	4.9	4.1	3.2	10	4	15.9
LSES 80 LG 0.9 kW - VMA 32TL 090	5.7	4.6	5	5.8	6	6	5	4.2	11	4	16.7
LSES 90 S 1.1 kW - VMA 32TL 110	7	5.2	5.5	7	7	7	6	4.7	13	4	18.4
LSES 90 L 1.5 kW - VMA 32TL 150	9.5	7	8.5	9.5	9.5	9.5	8	6.5	18	4	18.8
LSES 90 LU 1.8 kW - VMA 32TL 180	11.5	7.7	10	11	12	12	10	8	24	4	23.2
LSES 100 L 2.2 kW - VMA 32TL 220	14	9.4	12	13	13	14.5	12	9.5	26	4	25.5
LSES 100 LR 3 kW - VMA 33TL 300	19.1	13	16	19	19	19	16	13	30	4	33.8
LSES 112 MU 4 kW - VMA 33TL 400	25.5	18	20	20	25	25	22	17	38	4	43.1
LSES 132 SU 5.5 kW - VMA 34TL 550 ¹	35	35	35	35	35	35	29	24	52	4	50.1
LSES 132 M 7.5 kW - VMA 34TL 750 ¹	47.8	48	48	48	48	48	40	32	72	4	65.1

1. Ventilation forcée obligatoire

ALIMENTATION TRIPHASÉE : de 200 V -10% à 240 V +10%, 50/60 Hz ±2%
Moteurs triphasés 230/400V ±10% CONNECTÉS Δ



Type	Moment nominal à 1000 min ⁻¹	Moment mesuré (N.m)						Moment de démarrage	Fréquence de découpage	Masse IM B3
	M_N N.m	Vitesses (min ⁻¹)						M_D N.m	F_D kHz	kg
		200	400	600	1000	1200	1500			
LS 71 L 0.25 kW - VMA 31TL 025	2.4	1.7	1.7	1.7	2.1	1.7	1.3	4.2	4	12.6
LS 80 L 0.37 kW - VMA 31TL 037	3.5	3.2	3.5	3.9	4	3.3	2.7	10	4	13.9
LS 80 L 0.55 kW - VMA 31TL 055	5.3	4.5	5	5.5	5.5	5	4.5	13	4	15.2
LSES 90 S 0.75 kW - VMA 32TL 075	7.2	7	7	7.5	8	6.5	5	16	4	18.2
LSES 90 L 1.1 kW - VMA 32TL 110	10.5	8	8	9	11	9	7	20	4	20.8
LSES 100 L 1.5 kW - VMA 32TL 150	14.3	8	10	15	15	12	10	26	4	26.3
LSES 112 MG 2.2 kW - VMA 33TL 220	21	12	18	21	21	18	15	32	4	36
LSES 132 S 3 kW - VMA 33TL 300	28.6	21	24	29	29	21	16	44	4	46
LSES 132 M 4 kW - VMA 34TL 400 ¹	38.2	38	38	38	38	32	22.5	57	4	56
LSES 132 MU 5.5 kW - VMA 34TL 550 ¹	52.6	53	53	53	53	42	32	78	4	71

1. Ventilation forcée obligatoire

Moteurs à vitesse variable VARMECA



Sélection

ALIMENTATION TRIPHASÉE : VMA 31/32/33/34 : de 400 V -10% à 480 V +10%, 50/60 Hz ±2%
Moteurs triphasés 230/400V ±10% CONNECTÉS Y

2
pôles
3000 min⁻¹

Type	Moment nominal à 3000 min ⁻¹	Moment mesuré (N.m)									Moment de démarrage	Fréquence de découpage	Masse IM B3	
	M_N N.m	Vitesses (min ⁻¹)									M_D N.m	F_D kHz	kg	
		600	900	1200	1500	1800	2200	2400	3000	3600				
LS 71 L 0.25 kW - VMA 31T 025	0.8	0.7	0.7	0.7	0.7	0.8	0.8	0.8	0.8	1	0.7	1.6	4	10.2
LS 71 L 0.37 kW - VMA 31T 037	1.2	1.1	1.1	1.1	1.2	1.2	1.2	1.2	1.2	1.5	0.9	2.4	4	10.6
LS 71 L 0.55 kW - VMA 31T 055	1.8	1.5	1.5	1.6	1.7	1.8	1.8	1.8	1.8	1.9	1.1	3.3	4	11.5
LSES 80 L 0.75 kW - VMA 31T 075	2.4	2.1	2.1	2.3	2.4	2.5	2.7	2.7	2.7	2.6	2	4.5	4	13.7
LSES 80 L 1.1 kW - VMA 31T 110	3.5	3.3	3.3	3.5	3.5	3.5	3.8	3.8	3.8	3.8	2.9	8	4	14.9
LSES 90 S 1.5 kW - VMA 32T 150	4.8	4	4	4.3	4.3	4.3	4.5	4.5	4.5	4.8	4	9	4	17.2
LSES 90 L 1.8 kW - VMA 32T 180	5.7	5.5	5.5	5.8	5.8	6	6	6.2	6.2	6.2	4.8	9.7	4	18.7
LSES 90 L 2.2 kW - VMA 32T 220	7	7	7	7.2	7.5	7.5	7.5	7.5	7.5	7.5	6	12	4	20.3
LSES 100 L 3 kW - VMA 32T 300	9.5	6.7	8.5	9	9.5	9	10	10	10	10	8	14	4	26.4
LSES 112 MR 4 kW - VMA 32T 400	12.7	11	12	13	13	13	13	13	13	13	10.7	19	4	30.7
LSES 132 S 5.5 kW - VMA 33T 550	17.5	14	15	15	15	15.8	16.8	18	18	18	14.6	29	4	43.1
LSES 132 SU 7.5 kW - VMA 33T 750	23.9	16.1	16.1	20	23.9	24.9	25.2	25.4	24.8	19.8	19.8	39	4	49.1
LSES 132 M 9 kW - VMA 34T 900	28.7	23	24	26	29	29	29	29	29	29	24	49	4	58.1
LSES 132 M 11 kW - VMA 34T 111	35	26	27	31	35	35	35	35	35	35	29	52	4	63.1

ALIMENTATION TRIPHASÉE : VMA 31/32/33/34 : de 400 V -10% à 480 V +10%, 50/60 Hz ±2%
Moteurs triphasés 230/400V ±10% CONNECTÉS Y

4
pôles
1500 min⁻¹

Type	Moment nominal à 1500 min ⁻¹	Moment mesuré (N.m)							Moment de démarrage	Fréquence de découpage	Masse IM B3
	M_N N.m	Vitesses (min ⁻¹)							M_D N.m	F_D kHz	kg
		300	600	900	1200	1500	1800	2200			
LS 71 L 0.25 kW - VMA 31T 025	1.6	1.4	1.4	1.4	1.5	2.1	1.4	1.1	3.4	4	10.6
LS 71 L 0.37 kW - VMA 31T 037	2.4	2.1	2.1	2.1	2.2	2.8	2	1.6	4.2	4	11.5
LS 71 L 0.55 kW - VMA 31T 055	3.6	2.8	2.8	2.8	3.2	3.8	2.9	2.4	5.8	4	12.5
LSES 80 LG 0.75 kW - VMA 31T 075	4.8	3.4	4.2	4.6	4.6	4.9	4.1	3.2	10	4	15.9
LSES 80 LG 0.9 kW - VMA 31T 090	5.7	4.6	5	5.8	6	6	5	4.2	11	4	16.7
LSES 90 S 1.1 kW - VMA 31T 110	7	5.2	5.5	7	7	7	6	4.7	13	4	16.4
LSES 90 L 1.5 kW - VMA 32T 150	9.5	7	8.5	9.5	9.5	9.5	8	6.5	18	4	18.8
LSES 90 LU 1.8 kW - VMA 32T 180	11.5	7.7	10	11	12	12	10	8	24	4	23.2
LSES 100 L 2.2 kW - VMA 32T 220	14	9.4	12	13	13	14.5	12	9.5	26	4	25.5
LSES 100 LR 3 kW - VMA 32T 300	19.1	12.8	12	15	17	19.1	16	12.8	30	4	29.9
LSES 112 MU 4 kW - VMA 32T 400	25.5	18	20	20	25	25	22	17	40	4	43.1
LSES 132 SU 5.5 kW - VMA 33T 550	35	25	35	35	35	35	30	24	52	4	50.1
LSES 132 M 7.5 kW - VMA 33T 750	47.8	31.9	40	47	48	48	40	32	72	4	65.1
LSES 132 MU 9 kW - VMA 34T 900'	57.3	58	58	58	58	58	48	39	85	4	76.1
LSES 160 MR 11 kW - VMA 34T 111'	70	70	70	70	70	70	58	46	102	4	85.1

1. Ventilation forcée obligatoire

ALIMENTATION TRIPHASÉE : VMA 31/32/33/34 : de 400 V -10% à 480 V +10%, 50/60 Hz ±2%
Moteurs triphasés 230/400V ±10% CONNECTÉS Y

6
pôles
1000 min⁻¹

Type	Moment nominal à 1000 min ⁻¹	Moment mesuré (N.m)						Moment de démarrage	Fréquence de découpage	Masse IM B3
	M_N N.m	Vitesses (min ⁻¹)						M_D N.m	F_D kHz	kg
		200	400	600	1000	1200	1500			
LS 71 L 0.25 kW - VMA 31T 025	2.4	1.6	1.6	1.7	2.2	1.8	1.4	4.6	4	12.6
LS 80 L 0.37 kW - VMA 31T 037	3.5	3.2	3.5	3.9	4	3.3	2.7	10	4	13.9
LS 80 L 0.55 kW - VMA 31T 055	5.3	4.5	5	5.5	5.5	5	4.5	13	4	15.2
LSES 90 S 0.75 kW - VMA 31T 075	7.2	7	7	7.5	8	6.5	5	16	4	18.2
LSES 90 L 1.1 kW - VMA 32T 110	10.5	8	8	9	11	9	7	20	4	20.8
LSES 100 L 1.5 kW - VMA 32T 150	14.3	8	10	15	15	12	10	30	4	26.3
LSES 112 MG 2.2 kW - VMA 32T 220	21	9	12	18	20	18	15	40	4	32
LSES 132 S 3 kW - VMA 32T 300	28.6	14	18	19	25	21	16	50	4	42
LSES 132 M 4 kW - VMA 33T 400	38.2	32	34	38	38	32	23	57	4	56
LSES 132 MU 5.5 kW - VMA 33T 550	52.6	47	53	53	53	42	32	78	4	71
LSES 160 M 7.5 kW - VMA 34T 750'	71.7	72	72	72	72	60	48	108	4	90.1
LSES 160 LU 11 kW - VMA 34T 111'	105	105	105	105	105	87	70	156	4	

1. Ventilation forcée obligatoire

Moteurs à vitesse variable VARMECA

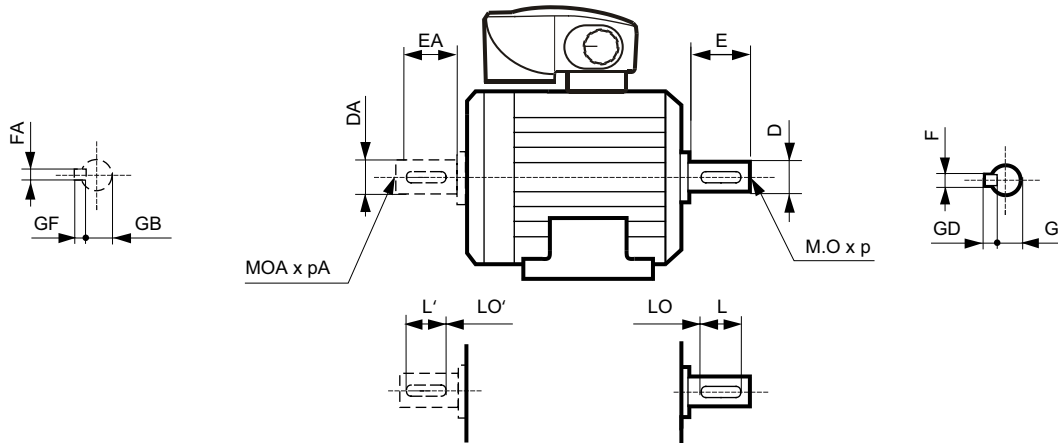


Dimensions

Cotes d'encombrement des moteurs VARMECA

Dimensions en millimètres

– bout d'arbre



Type	Bouts d'arbre principal																	
	4 et 6 pôles									2 pôles								
	F	GD	D	G	E	O	p	L	LO	F	GD	D	G	E	O	p	L	LO
LS 71L - VMA 31	5	5	14j6	11	30	5	15	25	3.5	5	5	14j6	5	30	5	15	25	3.5
LSES 80L/LG - VMA 31/32	6	6	19j6	15.5	40	6	16	30	6	6	6	19j6	15.5	40	6	16	30	6
LSES 90S/L - VMA 32/33	8	7	24j6	20	50	8	19	40	6	8	7	24j6	20	50	8	19	40	6
LSES 100L/LR - VMA 32/33	8	7	28j6	24	60	10	22	50	6	8	7	28j6	24	60	10	22	50	6
LSES 112MR/MG/MU - VMA 32/33	8	7	28j6	24	60	10	22	50	6	8	7	28j6	24	60	10	22	50	6
LSES 132S/SU/M/MU - VMA 33/34	10	8	38k6	33	80	12	28	63	10	10	8	38k6	33	80	12	28	63	10
LSES 160MP/MR/M/L/LU - VMA 33/34	12	8	42k6	37	110	16	36	100	6	12	8	42k6	37	110	16	36	100	6

Type	Bouts d'arbre secondaire																	
	4 et 6 pôles									2 pôles								
	FA	GF	DA	GB	EA	OA	pA	L'	LO'	FA	GF	DA	GB	EA	OA	pA	L'	LO'
LSES 80L/LG - VMA 31/32	5	5	14j6	11	30	5	15	25	3.5	5	5	14j6	11	30	5	15	25	3.5
LSES 90S/L - VMA 32/33	6	6	19j6	15.5	40	6	16	30	6	6	6	19j6	15.5	40	6	16	30	6
LSES 100L/LR - VMA 32/33	8	7	24j6	20	50	8	19	40	6	8	7	24j6	20	50	8	19	40	6
LSES 112MR/MG/MU - VMA 32/33	8	7	24j6	20	50	8	19	40	6	8	7	24j6	20	50	8	19	40	6
LSES 132S/SU/M/MU - VMA 33/34	8	7	28k6	24	60	10	22	50	6	8	7	28k6	24	60	10	22	50	6
LSES 160MP/MR - VMA 33/34	12	8	38k6	37	80	16	36	100	6	12	8	38k6	37	80	16	36	100	6

Moteurs à vitesse variable VARMECA

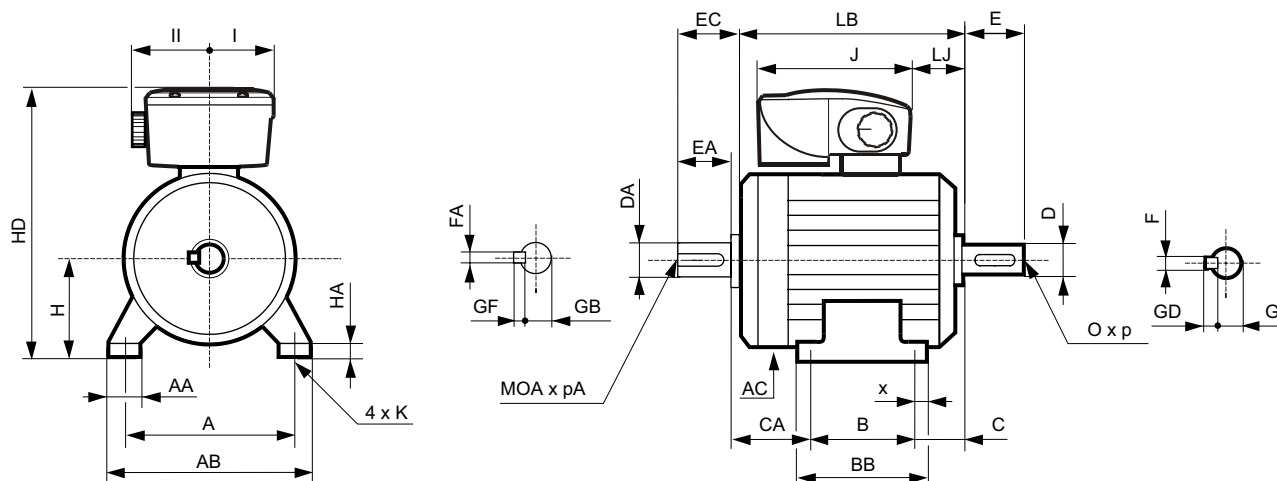


Dimensions

Cotes d'encombrement des moteurs VARMECA

Dimensions en millimètres

– à pattes de fixation



Type	Dimensions principales																	
	A	AB	B	BB	C	x	AA	K	HA	H	AC*	HD	LB	LJ	J	I	II'	CA
LS 71L - VMA 31	112	126	90	106	45	7.5	24	7	9	71	140	247	193	10	217	75	88	61
LSES 80L - VMA 31	125	157	100	120	50	10	29	9	10	80	170	270	215	12	217	75	91	68
LSES 80L - VMA 32	125	157	100	120	50	10	29	9	10	80	170	270	215	12	231	75	91	68
LSES 80LG - VMA 31	125	157	100	125	50	14	31	9	10	80	185	280	247	12	217	75	91	99
LSES 80LG - VMA 32	125	157	100	125	50	14	31	9	10	80	185	280	247	12	231	75	91	99
LSES 90S - VMA 32	140	172	100	120	56	10	37	10	11	90	190	290	217.5	12	231	75	91	66
LSES 90L - VMA 32	140	172	125	162	56	28	39	10	11	90	190	290	244.5	12	231	75	91	68
LSES 100L - VMA 32	160	196	140	165	63	12	40	12	13	100	200	305	290	12	231	75	91	93
LSES 100L - VMA 33	160	196	140	165	63	12	40	12	13	100	200	370	290	4	336	115	141	93
LSES 100LR - VMA 33	160	196	140	165	63	12	40	12	13	100	200	305	309	12	231	75	91	111
LSES 100LR - VMA 33	160	196	140	165	63	12	40	12	13	100	200	370	309	4	336	115	141	111
LSES 112MR - VMA 32	190	220	140	165	69	13	45	12	14	112	200	316	309	12	231	75	91	104
LSES 112MR - VMA 33	190	220	140	165	69	13	45	12	14	112	200	382	309	4	336	115	141	104
LSES 112MU - VMA 32	190	220	140	165	70	12	52	12	14	112	235	325	333	21	231	75	91	130
LSES 112MU - VMA 33	190	220	140	165	70	12	52	12	14	112	235	392	333	13	336	115	141	130
LSES 112MG - VMA 32	190	220	140	165	70	12	52	12	14	112	235	325	315	21	231	75	91	110
LSES 112MG - VMA 33	190	220	140	165	70	12	52	12	14	112	235	392	315	13	336	115	141	110
LSES 132S - VMA 33/34	216	250	140	170	89	16	42	12	16	132	220	411	350	30	336	115	141	128
LSES 132SU - VMA 33/34	216	250	140	170	89	16	42	12	16	132	220	411	377	30	336	115	141	152
LSES 132M - VMA 33/34	216	250	178	208	89	15	50	12	15	132	265	432	385	8	336	115	141	126
LSES 132MU - VMA 33/34	216	250	178	208	89	15	50	12	15	132	265	432	412	8	336	115	141	148
LSES 160MP - VMA 33/34	254	294	210	294	108	20	64	14	25	160	264	469	468	38	336	115	141	154
LSES 160MR - VMA 33/34	254	294	210	294	108	20	64	14	25	160	264	469	495	38	336	115	141	138

1. La cote II comprend le bouton de commande : pour livraison sans bouton, prendre la cote I
* AC : diamètre carter sans les anneaux de levage

Moteurs à vitesse variable VARMECA

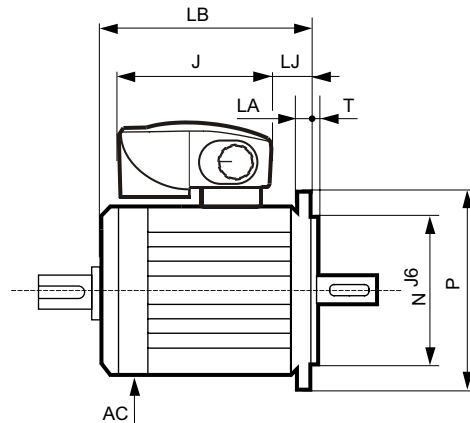
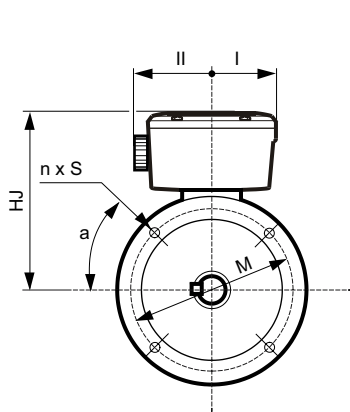


Dimensions

Cotes d'encombrement des moteurs VARMECA

Dimensions en millimètres

– à bride (FF) de fixation à trous lisses



Type	Dimensions principales						
	AC*	LB	HJ	LJ	J	I	II'
LS 71 - VMA 31	140	193	176	10	217	75	88
LSES 80L - VMA 31	170	215	190	12	217	75	91
LSES 80L - VMA 32	170	215	190	12	231	75	91
LSES 80LG - VMA 31	185	267	200	32	217	75	91
LSES 80LG - VMA 32	185	267	200	32	231	75	91
LSES 90S - VMA 32	190	237	200	32	231	75	91
LSES 90L - VMA 32	190	265	200	32	231	75	91
LSES 100L - VMA 32	200	290	205	12	231	75	91
LSES 100L - VMA 33	200	290	270	4	336	115	141
LSES 100LR - VMA 33	200	309	205	12	231	75	91
LSES 100LR - VMA 33	200	309	270	4	336	115	141
LSES 112MR - VMA 32	200	309	204	12	231	75	91
LSES 112MR - VMA 33	200	309	270	4	336	115	141
LSES 112MU - VMA 32	235	333	213	21	231	75	91
LSES 112MU - VMA 33	235	333	280	13	336	115	141
LSES 112MG - VMA 32	235	315	213	21	231	75	91
LSES 112MG - VMA 33	235	315	280	13	336	115	141
LSES 132S - VMA 33/34	220	350	279	30	336	115	141
LSES 132SU - VMA 33/34	220	377	279	30	336	115	141
LSES 132M - VMA 33/34	265	385	300	8	336	115	141
LSES 132MU - VMA 33/34	265	412	300	8	336	115	141
LSES 160MP - VMA 33/34	264	468	309	38	336	115	141
LSES 160MR - VMA 33/34	264	495	309	38	336	115	141

1. La cote II comprend le bouton de commande : pour livraison sans bouton, prendre la cote I
* AC : diamètre carter sans les anneaux de levage

Type	Symbole CEI	Cotes des brides (FF)							
		M	N	P	T	n	a	S	LA
LS 71	FF 130	130	110	160	3.5	4	45°	10	10
LSES 80L/LG	FF 165	165	130	200	3.5	4	45°	12	10
LSES 90S/L	FF 165	165	130	200	3.5	4	45°	12	10
LSES 100L/LR	FF 215	215	180	250	4	4	45°	15	12
LSES 112MG/MR/MU	FF 215	215	180	250	4	4	45°	15	12
LSES 132S/M/SU/MU	FF 265	265	230	300	4	4	45°	15	14
LSES 160MP/MR	FF 300	300	250	350	5	4	45°	18.5	14

Cote CA et cotes des bouts d'arbre identiques à la forme des moteurs à pattes de fixation.

Moteurs à vitesse variable VARMECA

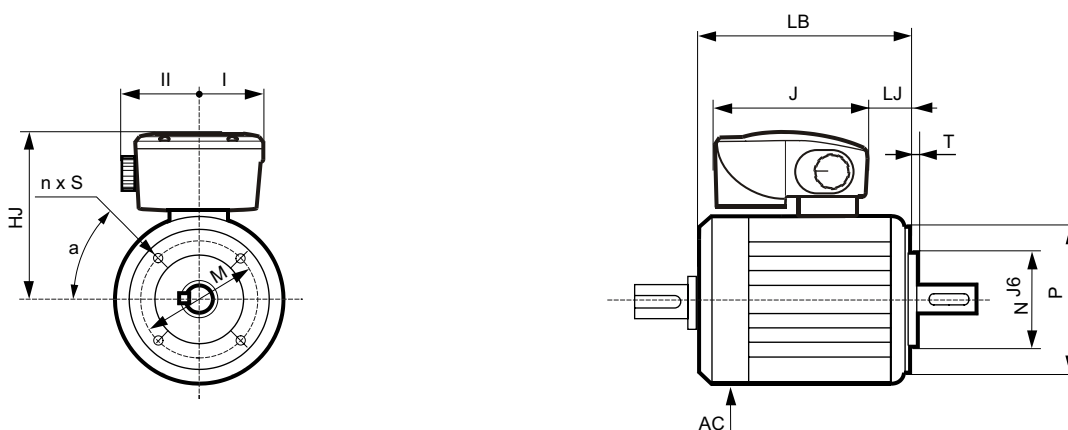


Dimensions

Cotes d'encombrement des moteurs VARMECA

– à bride (FT) de fixation à trous taraudés

Dimensions en millimètres



Type	Dimensions principales						
	AC*	LB	HJ	LJ	J	I	II'
LS 71 - VMA 31	140	193	176	10	217	75	88
LSES 80L - VMA 31	170	215	190	12	217	75	91
LSES 80L - VMA 32	170	215	190	12	231	75	91
LSES 80LG - VMA 31	185	247	200	12	217	75	91
LSES 80LG - VMA 32	185	247	200	12	231	75	91
LSES 90S - VMA 32	190	217.5	200	12	231	75	91
LSES 90L - VMA 32	190	244.5	200	12	231	75	91
LSES 100L - VMA 32	200	290	205	12	231	75	91
LSES 100L - VMA 33	200	290	270	4	336	115	141
LSES 100LR - VMA 33	200	309	205	12	231	75	91
LSES 100LR - VMA 33	200	309	270	4	336	115	141
LSES 112MR - VMA 32	200	309	204	12	231	75	91
LSES 112MR - VMA 33	200	309	270	4	336	115	141
LSES 112MU - VMA 32	235	333	213	21	231	75	91
LSES 112MU - VMA 33	235	333	280	13	336	115	141
LSES 112MG - VMA 32	235	315	213	21	231	75	91
LSES 112MG - VMA 33	235	315	280	13	336	115	141
LSES 132S - VMA 33/34	220	350	279	30	336	115	141
LSES 132SU - VMA 33/34	220	377	279	30	336	115	141
LSES 132M - VMA 33/34	265	385	300	8	336	115	141
LSES 132MU - VMA 33/34	265	412	300	8	336	115	141
LSES 160MP - VMA 33/34	264	468	309	38	336	115	141
LSES 160MR - VMA 33/34	264	495	309	38	336	115	141

1. La cote II comprend le bouton de commande : pour livraison sans bouton, prendre la cote I
* AC : diamètre carter sans les anneaux de levage

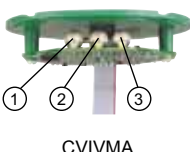


Type	Symbole CEI	Cotes des brides (FT)						
		M	N	P	T	n	a	S
LS 71	FT 85	85	70	105	2.5	4	45°	M6
LSES 80L	FT 100	100	80	120	3	4	45°	M6
LSES 90S/L	FT 115	115	95	140	3	4	45°	M8
LSES 100L/LR	FT 130	130	110	160	3.5	4	45°	M8
LSES 112MG/MR/MU	FT 130	130	110	160	3.5	4	45°	M8
LSES 132S/M/SU/MU	FT 215	215	180	250	4	4	45°	M12
LSES 160MP/MR	FT 265	265	230	300	4	4	45°	M12

Cote CA et cotes des bouts d'arbre identiques à la forme des moteurs à pattes de fixation.

Moteurs à vitesse variable VARMECA



Délais des options

Désignation	Référence	Code	
 B	B 31/32	4429850	
	B 33/34	4277672	
 BMA	BMA 31/32	4429849	
	BMA 33/34	4277673	
 BMAVAR	BMA VAR 31/32	4429851	
	BMA VAR 33/34	4277674	
 CVIVMA	CVI VAR 31/32	4429852	
	CVI VAR 33/34	4277671	
 FLT VMA 30	VMA 31M/ML	FLT VMA / A 4487962	
	VMA 32 M	inclus dans boîtier std	
	VMA 31-32 T/TL	4488646	
	VMA 33-34 TL	4625112	
	VMA 33-34 T	4277677	non réalisé
		4277678	non réalisé
 RF100 RF600 RF200 RF800	RF 100	4017379	
	RF 200	4017380	
	RF 600	4285090	
	RF 800	4501800	
 Flasque 4 PE ou 3 PE	Flasque 4 PE	4040129	
	Flasque 3 PE	4228506	
 KEY PAD + 1 cordon L=3 m	KEY PAD LCD	4438305	

DG < 2 JOT < 5 JOT < A convenir

DG : Disponibilité ; n JOT : nombre de Jours Ouvrés Travaillés (départ usine).

Moteurs à vitesse variable VARMECA



Délais des options

Désignation VMA 31-32	Désignation VMA 33-34	Référence	Code
 PA 200	PA 200	PA 200	4191124
 PAD VMA		PAD VMA 31/32	4425477
		PAD VMA 33/34	4426436
 SOFT VMA 30 + 1 cordon L=3 m		câble CTCOMMS (prise SUBD)	4238391
		câble USB CONVERTER (prise USB)	4433998
-	 COD VMA30	COD VMA	4285091
 VMA COM PB			VMA 33/34
		VMA COM PB	4349222
		VMA COM IS	4238388
		VMA COM DT	4238387
		VMA COM CN	4349225
	 XPress Key	PX KEY 30	4277675
 POT 1T 10K - POT 10T 10K		POT 1T 10K	3629849
		POT 10T 10K	3629851
SO VMA 31/32	-	SOVMA	4470636
ESFR 31/32	ESFR 33/34	ESFR 31/32	4469505
		ESFR 33/34	4320865

DG < 2 JOT < 5 JOT < A convenir

DG : Disponibilité ; n JOT : nombre de Jours Ouverts Travaillés (départ usine).

Moteurs à vitesse variable VARMECA



Délais

2
pôles
3000 min⁻¹

ALIMENTATION MONOPHASÉE : de 200 V -10% à 240 V +10%, 50/60 Hz ±2%
Moteurs triphasés 230/400V ±10% CONNECTÉS Δ

Type	Puissance nominale à 50 Hz P_N kW	IM 1001 ¹ (IM B3)		IM 3001 ¹ (IM B5)		IM 2001 ¹ (IM B35)		IM 3601 ¹ (IM B14)		IM 2101 ¹ (IM B34)	
		Code	Qté	Code	Qté	Code	Qté	Code	Qté	Code	Qté
LS 71 L - VMA A31M 025 SD ²	0.25	4470467	2	4470469	2		-	4470471	2		-
LS 71 L - VMA A31M 037 SD ²	0.37	4470472	2	4470473	2		-	4470475	2		-
LS 71 L - VMA A31M 055 SD ²	0.55	4470484	2	4470481	2		-	4470479	2		-
LSES 80 L - VMA A31M 075 SD ²	0.75	4774909	2	4783492	2	4792365	2	4787502	2	4792367	2
LSES 80 L - VMA A32M 110 SD ²	1.1	4787500	2	4782355	2	4792370	2	4787503	2	4792373	2
LSES 90 S - VMA A32M 150 SD ²	1.5	4767081	2	4787501	2	4792375	2	4787504	2	4792376	2

1. Moteurs IM B5 / IM V1 - IM B35 / IM V5 - IM B14 / IM V18 - IM B34 / IM V58
2. Sans bouton - Presse-étoupe à droite.

4
pôles
1500 min⁻¹

ALIMENTATION MONOPHASÉE : de 200 V -10% à 240 V +10%, 50/60 Hz ±2%
Moteurs triphasés 230/400V ±10% CONNECTÉS Δ

Type	Puissance nominale à 50 Hz P_N kW	IM 1001 ¹ (IM B3)		IM 3001 ¹ (IM B5)		IM 2001 ¹ (IM B35)		IM 3601 ¹ (IM B14)		IM 2101 ¹ (IM B34)	
		Code	Qté	Code	Qté	Code	Qté	Code	Qté	Code	Qté
LS 71 L - VMA A31M 025 SD ²	0.25	4470455	2	4470456	2		-	4470457	2		-
LS 71 L - VMA A31M 037 SD ²	0.37	4470458	2	4470459	2		-	4463553	2		-
LS 71 L - VMA A31M 055 SD ²	0.55	4470462	2	4454959	2		-	4470466	2		-
LSES 80 LG - VMA A31M 075 SD ²	0.75	4779722	2	4787507	2	4792381	2	4787509	2	4792382	2
LSES 80 LG - VMA A32M 090 SD ²	0.9	4787505	2	4787508	2	4792384	2	4787510	2	4792385	2
LSES 90 S - VMA A32M 110 SD ²	1.1	4787506	2	4779899	2	4792387	2	4787511	2	4784532	2
LSES 90 L - VMA A32M 150 SD ²	1.5	4767094	2	4777172	2	4792389	2	4787512	2	4780242	2

1. Moteurs IM B5 / IM V1 - IM B35 / IM V5 - IM B14 / IM V18 - IM B34 / IM V58
2. Sans bouton - Presse-étoupe à droite.

6
pôles
1000 min⁻¹

ALIMENTATION MONOPHASÉE : de 200 V -10% à 240 V +10%, 50/60 Hz ±2%
Moteurs triphasés 230/400V ±10% CONNECTÉS Δ

Type	Puissance nominale à 50 Hz P_N kW	IM 1001 ¹ (IM B3)		IM 3001 ¹ (IM B5)		IM 2001 ¹ (IM B35)		IM 3601 ¹ (IM B14)		IM 2101 ¹ (IM B34)	
		Code	Qté	Code	Qté	Code	Qté	Code	Qté	Code	Qté
LS 71 L - VMA A31M 025 SD ²	0.25	4514655	2	4521148	2		-	4521150	2		-
LS 80 L - VMA A31M 037 SD ²	0.37	4472274	2	4472298	2		-	4472301	2		-
LS 80 L - VMA A31M 055 SD ²	0.55	4472311	2	4472315	2		-	4472320	2		-
LSES 90 S - VMA A32M 075 SD ²	0.75	4787513	2	4787515	2	4792392	2	4787517	2	4792393	2
LSES 90 L - VMA A32M 110 SD ²	1.1	4787514	2	4787516	2	4792396	2	4787518	2	4792397	2

1. Moteurs IM B5 / IM V1 - IM B35 / IM V5 - IM B14 / IM V18 - IM B34 / IM V58
2. Sans bouton - Presse-étoupe à droite.

DG < 2 JOT < 5 JOT < A convenir

DG : Disponibilité ; n JOT : nombre de Jours Ouvrés Travaillés (départ usine).

Moteurs à vitesse variable VARMECA



Délais

ALIMENTATION TRIPHASÉE : de 200 V -10% à 240 V +10%, 50/60 Hz ±2%
Moteurs triphasés 230/400V ±10% CONNECTÉS Δ

2
pôles
3000 min⁻¹

Type	Puissance nominale à 50 Hz P_N kW	IM 1001 ¹ (IM B3)		IM 3001 ¹ (IM B5)		IM 2001 ¹ (IM B35)		IM 3601 ¹ (IM B14)		IM 2101 ¹ (IM B34)	
		Code	Qté	Code	Qté	Code	Qté	Code	Qté	Code	Qté
LS 71 L - VMA A31TL 025 SD ²	0.25	4551856	2	4551858	2		-	4551860	2		-
LS 71 L - VMA A31TL 037 SD ²	0.37	4498688	2	4498689	2		-	4498690	2		-
LS 71 L - VMA A31TL 055 SD ²	0.55	4498685	2	4498686	2		-	4498687	2		-
LSES 80 L - VMA A31TL 075 SD ²	0.75	4787519	2	4787525	2	4792750	2	4787532	2	4792758	2
LSES 80 L - VMA A32TL 110 SD ²	1.1	4787520	2	4787526	2	4792752	2	4787533	2	4792759	2
LSES 90 S - VMA A32TL 150 SD ²	1.5	4787521	2	4787527	2	4792753	2	4787534	2	4792761	2
LSES 90 L - VMA A32TL 180 SD ²	1.8	4787522	2	4787528	2	4792754	2	4787535	2	4792762	2
LSES 90 L - VMA A32TL 220 SD ²	2.2	4777694	2	4787529	2	4792755	2	4787536	2	4792763	2
LSES 100 L - VMA A33TL 300 SD ²	3	4787523	2	4787530	2	4792756	2	4787537	2	4792764	2
LSES 112 MR - VMA A33TL 400 SD ²	4	4787524	2	4787531	2	4792757	2	4787538	2	4792765	2
LSES 132 S - VMA A34TL 550 SD ²	5.5	4787638	1	4787642	1	4801070	1	4787640	1	4801072	1
LSES 132 SU - VMA A34TL 750 SD ²	7.5	4787641	1	4787639	1	4801073	1	4787643	1	4801075	1

1. Moteurs IM B5 / IM V1 - IM B35 / IM V5 - IM B14 / IM V18 - IM B34 / IM V58 2. Sans bouton - Presse-étoupe à droite.

ALIMENTATION TRIPHASÉE : de 200 V -10% à 240 V +10%, 50/60 Hz ±2%
Moteurs triphasés 230/400V ±10% CONNECTÉS Δ

4
pôles
1500 min⁻¹

Type	Puissance nominale à 50 Hz P_N kW	IM 1001 ¹ (IM B3)		IM 3001 ¹ (IM B5)		IM 2001 ¹ (IM B35)		IM 3601 ¹ (IM B14)		IM 2101 ¹ (IM B34)	
		Code	Qté	Code	Qté	Code	Qté	Code	Qté	Code	Qté
LS 71 L - VMA A31TL 025 SD ²	0.25	4551853	2	4524519	2		-	4533362	2		-
LS 71 L - VMA A31TL 037 SD ²	0.37	4498783	2	4498785	2		-	4498786	2		-
LS 71 L - VMA A31TL 055 SD ²	0.55	4498793	2	4498795	2		-	4498797	2		-
LSES 80 LG - VMA A31TL 075 SD ²	0.75	4787539	2	4753037	2	4792766	2	4753029	2	4792778	2
LSES 80 LG - VMA A32TL 090 SD ²	0.9	4787540	2	4787546	2	4792767	2	4787552	2	4792780	2
LSES 90 S - VMA A32TL 110 SD ²	1.1	4787541	2	4787547	2	4792768	2	4787553	2	4792782	2
LSES 90 L - VMA A32TL 150 SD ²	1.5	4753084	2	4753087	2	4792769	2	4787554	2	4792783	2
LSES 90 LU - VMA A32TL 180 SD ²	1.8	4787542	2	4787548	2	4792770	2	4787555	2	4792786	2
LSES 100 L - VMA A32TL 220 SD ²	2.2	4787543	2	4787549	2	4792771	2	4787556	2	4792787	2
LSES 100 LR - VMA A33TL 300 SD ²	3	4787544	2	4787550	2	4792772	2	4787557	2	4792788	2
LSES 112 MU - VMA A33TL 400 SD ²	4	4787545	2	4787551	2	4792789	2	4787558	2	4792775	2
LSES 132 SU - VMA A34TL 550 SD ²	5.5	4787644	1	4787648	1	4801076	1	4787646	1	4801079	1
LSES 132 M - VMA A34TL 750 SD ²	7.5	4787647	1	4787645	1	4801081	1	4787649	1	4801077	1

1. Moteurs IM B5 / IM V1 - IM B35 / IM V5 - IM B14 / IM V18 - IM B34 / IM V58 2. Sans bouton - Presse-étoupe à droite.

ALIMENTATION TRIPHASÉE : de 200 V -10% à 240 V +10%, 50/60 Hz ±2%
Moteurs triphasés 230/400V ±10% CONNECTÉS Δ

6
pôles
1000 min⁻¹

Type	Puissance nominale à 50 Hz P_N kW	IM 1001 ¹ (IM B3)		IM 3001 ¹ (IM B5)		IM 2001 ¹ (IM B35)		IM 3601 ¹ (IM B14)		IM 2101 ¹ (IM B34)	
		Code	Qté	Code	Qté	Code	Qté	Code	Qté	Code	Qté
LS 71 L - VMA A31TL 025 SD ²	0.25	4498737	2	4498738	2		-	4498739	2		-
LS 80 L - VMA A31TL 037 SD ²	0.37	4472198	2	4472199	2		-	4472195	2		-
LS 80 L - VMA A31TL 055 SD ²	0.55	4472205	2	4472209	2		-	4472211	2		-
LSES 90 S - VMA A32TL 075 SD ²	0.75	4787559	2	4787564	2	4792790	2	4787569	2	4792798	2
LSES 90 L - VMA A32TL 110 SD ²	1.1	4787560	2	4787565	2	4792792	2	4787570	2	4792799	2
LSES 100 L - VMA A32TL 150 SD ²	1.5	4787561	2	4787566	2	4792793	2	4787571	2	4792801	2
LSES 112 MG - VMA A33TL 220 SD ²	2.2	4787562	2	4787567	2	4792794	2	4787572	2	4792802	2
LSES 132 S - VMA A33TL 300 SD ²	3	4787563	1	4787568	1	4792795	1	4787573	1	4792805	1
LSES 132 M - VMA A34TL 400 SD ²	4	4787650	1	4787654	1	4801082	1	4787652	1	4801084	1
LSES 132 MU - VMA A34TL 550 SD ²	5.5	4787653	1	4787651	1	4801085	1	4787655	1	4801086	1

1. Moteurs IM B5 / IM V1 - IM B35 / IM V5 - IM B14 / IM V18 - IM B34 / IM V58 2. Sans bouton - Presse-étoupe à droite.

DG < 2 JOT < 5 JOT < A convenir

DG : Disponibilité ; n JOT : nombre de Jours Ouvrés Travaillés (départ usine).

Moteurs à vitesse variable VARMECA



Délais

ALIMENTATION TRIPHASÉE : VMA 31/32/33/34 : de 400 V -10% à 480 V +10%, 50/60 Hz ±2%
Moteurs triphasés 230/400V ±10% CONNECTÉS Y

2
pôles
3000 min⁻¹

Type	Puissance nominale à 50 Hz P_N kW	IM 1001 ¹ (IM B3)		IM 3001 ¹ (IM B5)		IM 2001 ¹ (IM B35)		IM 3601 ¹ (IM B14)		IM 2101 ¹ (IM B34)	
		Code	Qté	Code	Qté	Code	Qté	Code	Qté	Code	Qté
LS 71 L - VMA A31T 025 SD ²	0.25	4470536	2	4470537	2	-	-	4470539	2	-	-
LS 71 L - VMA A31T 037 SD ²	0.37	4470540	2	4470541	2	-	-	4470542	2	-	-
LS 71 L - VMA A31T 055 SD ²	0.55	4470543	2	4470544	2	-	-	4470545	2	-	-
LSES 80 L - VMA A31T 075 SD ²	0.75	4787574	2	4766096	2	4792515	2	4787588	2	4792518	2
LSES 80 L - VMA A31T 110 SD ²	1.1	4767118	2	4773562	2	4792517	2	4787589	2	4792519	2
LSES 90 S - VMA A32T 150 SD ²	1.5	4781055	2	4787580	2	4792563	2	4787590	2	4792566	2
LSES 90 L - VMA A32T 180 SD ²	1.8	4787575	2	4787581	2	4792567	2	4787591	2	4792568	2
LSES 90 L - VMA A32T 220 SD ²	2.2	4787576	2	4787582	2	4792571	2	4787592	2	4792572	2
LSES 100 L - VMA A32T 300 SD ²	3	4787577	2	4787583	2	4792574	2	4787593	2	4766529	2
LSES 112 MR - VMA A32T 400 SD ²	4	4775467	2	4787584	2	4792575	2	4787594	2	4792576	2
LSES 132 S - VMA A33T 550 SD ²	5.5	4787578	1	4773623	1	4792577	1	4787595	1	4792581	1
LSES 132 SU - VMA A33T 750 SD ²	7.5	4775464	1	4787585	1	4792582	1	4787596	1	4792583	1
LSES 132 M - VMA A34T 900 SD ²	9	4787579	1	4787586	1	4792612	1	4787597	1	4792614	1
LSES 132 M - VMA 34T 111 SD ²	11	4775460	1	4787587	1	4792613	1	4787598	1	4792615	1

1. Moteurs IM B5 / IM V1 - IM B35 / IM V5 - IM B14 / IM V18 - IM B34 / IM V58 2. Sans bouton - Presse-étoupe à droite.

ALIMENTATION TRIPHASÉE : VMA 31/32/33/34 : de 400 V -10% à 480 V +10%, 50/60 Hz ±2%
Moteurs triphasés 230/400V ±10% CONNECTÉS Y

4
pôles
1500 min⁻¹

Type	Puissance nominale à 50 Hz P_N kW	IM 1001 ¹ (IM B3)		IM 3001 ¹ (IM B5)		IM 2001 ¹ (IM B35)		IM 3601 ¹ (IM B14)		IM 2101 ¹ (IM B34)	
		Code	Qté	Code	Qté	Code	Qté	Code	Qté	Code	Qté
LS 71 L - VMA A31T 025 SD ²	0.25	4470526	2	4470527	2	-	-	4470529	2	-	-
LS 71 L - VMA A31T 037 SD ²	0.37	4470530	2	4458810	2	-	-	4470532	2	-	-
LS 71 L - VMA A31T 055 SD ²	0.55	4470533	2	4470534	2	-	-	4470535	2	-	-
LSES 80 LG - VMA A31T 075 SD ²	0.75	4753044	2	4753053	2	4792524	2	4756399	2	4792540	2
LSES 80 LG - VMA A31T 090 SD ²	0.9	4787599	2	4787603	2	4792537	2	4786254	2	4792541	2
LSES 90 S - VMA A31T 110 SD ²	1.1	4787600	2	4766008	2	4792538	2	4753079	2	4792542	2
LSES 90 L - VMA A32T 150 SD ²	1.5	4779400	2	4753068	2	4792616	2	4787609	2	4792626	2
LSES 90 LU - VMA A32T 180 SD ²	1.8	4787601	2	4787604	2	4792618	2	4787610	2	4792628	2
LSES 100 L - VMA A32T 220 SD ²	2.2	4752975	2	4763662	2	4792619	2	4767272	2	4792630	2
LSES 100 LR - VMA A32T 300 SD ²	3	4777316	2	4787605	2	4792620	2	4787611	2	4792631	2
LSES 112 MU - VMA A32T 400 SD ²	4	4775694	2	4787606	2	4792621	2	4787612	2	4792634	2
LSES 132 SU - VMA A33T 550 SD ²	5.5	4773584	1	4785856	1	4782897	1	4787613	1	4792635	1
LSES 132 M - VMA A33T 750 SD ²	7.5	4777604	1	4787607	1	4783953	1	4787614	1	4792636	1
LSES 132 MU - VMA A34T 900 SD ²	9	4787602	1	4787608	1	4792623	1	4787615	1	4792637	1
LSES 160 MR - VMA 34T 111 SD ²	11	4787635	1	4787636	1	4792624	1	4787637	1	4792638	1

1. Moteurs IM B5 / IM V1 - IM B35 / IM V5 - IM B14 / IM V18 - IM B34 / IM V58 2. Sans bouton - Presse-étoupe à droite.

ALIMENTATION TRIPHASÉE : VMA 31/32/33/34 : de 400 V -10% à 480 V +10%, 50/60 Hz ±2%
Moteurs triphasés 230/400V ±10% CONNECTÉS Y

6
pôles
1000 min⁻¹

Type	Puissance nominale à 50 Hz P_N kW	IM 1001 ¹ (IM B3)		IM 3001 ¹ (IM B5)		IM 2001 ¹ (IM B35)		IM 3601 ¹ (IM B14)		IM 2101 ¹ (IM B34)	
		Code	Qté	Code	Qté	Code	Qté	Code	Qté	Code	Qté
LS 71 L - VMA A31T 025 SD ²	0.25	4498499	2	4484975	2	-	-	4498503	2	-	-
LS 80 L - VMA A31T 037 SD ²	0.37	4421531	2	4421533	2	-	-	4421534	2	-	-
LS 80 L - VMA A31T 055 SD ²	0.55	4421535	2	4421536	2	-	-	4421537	2	-	-
LSES 90 S - VMA A31T 075 SD ²	0.75	4787616	2	4787623	2	4792641	2	4787628	2	4792741	2
LSES 90 L - VMA A32T 110 SD ²	1.1	4787617	2	4766005	2	4792732	2	4787629	2	4792742	2
LSES 100 L - VMA A32T 150 SD ²	1.5	4787618	2	4787624	2	4792733	2	4787630	2	4792743	2
LSES 112 MG - VMA A32T 220 SD ²	2.2	4787619	2	4763664	2	4792734	2	4787631	2	4792744	2
LSES 132 S - VMA A32T 300 SD ²	3	4787620	1	4787625	1	4792735	1	4787632	1	4792745	1
LSES 132 M - VMA A33T 400 SD ²	4	4787621	1	4787626	1	4792738	1	4787633	1	4792747	1
LSES 132 MU - VMA A33T 550 SD ²	5.5	4787622	1	4787627	1	4792740	1	4787634	1	4792748	1
LSES 160 M - VMA A34T 750 SD ²	7.5	-	-	-	-	-	-	-	-	-	-
LSES 160 LU - VMA 34T 111 SD ²	11	-	-	-	-	-	-	-	-	-	-

1. Moteurs IM B5 / IM V1 - IM B35 / IM V5 - IM B14 / IM V18 - IM B34 / IM V58 2. Sans bouton - Presse-étoupe à droite.

DG < 2 JOT < 5 JOT < A convenir

DG : Disponibilité ; n JOT : nombre de Jours Ouvrés Travaillés (départ usine).

