



Des métiers d'avenir

**Vous êtes le moteur de votre carrière,
rejoignez-nous !**

LEROY-SOMER™

Nidec

All for dreams

Un groupe mondial

Nidec Leroy-Somer conçoit et fournit des solutions d'entraînement et de génération d'énergie innovantes pour produire, transformer et optimiser l'énergie électrique.

Les solutions à hautes performances et les services de Nidec Leroy-Somer répondent aux exigences de fiabilité, de productivité et d'efficacité énergétique des process.

Electric Power Generation

Leader Mondial

en Production
d'Énergie Électrique

Commercial & Industrial Motors and Drives

3^{ème} en Europe

en Systèmes d'Entraînement
Électromécaniques et Électroniques



Alternateurs
& Régulateurs



Systèmes
d'entraînement



Marine



Nucléaire



Hydro



Oil & Gas



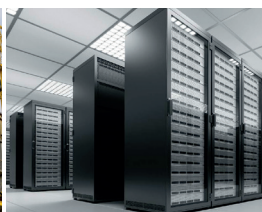
Centrales électriques



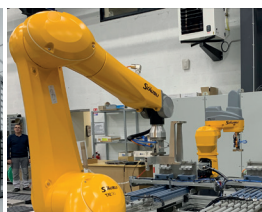
Ferroviaire



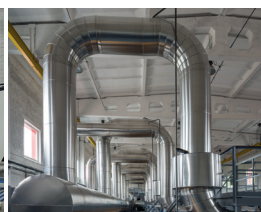
Construction



Data centers



Robotique



Pompage



Éolien



Télécommunications

Rejoignez le réseau des talents Nidec Leroy-Somer

Pour répondre aux exigences de nos clients, nous proposons des :

- Emplois dans le monde entier
- Contrats en alternance :
 - contrats d'apprentissage : diplômés d'Éducation nationale ou universitaires, BAC PRO, BTS, DUT, Licence, Ingénieurs et Masters
 - contrats de professionnalisation
 - CQPM (Certificats de Qualification Paritaires de la Métallurgie)
- V.I.E. (Volontariat International en Entreprise)
- Stages conventionnés en France et à l'étranger

À tous les niveaux de l'organisation,
Nidec Leroy-Somer fait appel à des disciplines
et des métiers très variés :

- Recherche et Développement, Études et Projets, Méthodes, Lean Manufacturing
- Conception Électrique, Mécanique, Électronique, Mécatronique
- Opérateurs de production, Bobiniers, Soudeurs, Peintres, Monteurs
- Vente, Marketing, Supply Chain, Qualité, Service Après-Vente
- Finance, Gestion, Informatique
- Ressources Humaines, Sécurité, Environnement, Formation

Nidec Leroy-Somer investit dans son capital
humain :

- Plus de 2 000 employés et clients formés chaque année au centre de formation Nidec Leroy-Somer
- Plus de 1 000 jeunes formés en alternance depuis une vingtaine d'années
- Un grand nombre d'opportunités d'évolution de carrière au sein de l'entreprise



Une entreprise internationale

Pour être présent sur les marchés en forte expansion et assurer un service performant,

Nidec Leroy-Somer dispose de nombreux sites industriels.

Fort de ses 6 300 collaborateurs, **Nidec Leroy-Somer** a également tissé un réseau international de centres d'expertise et de service apportant une assistance commerciale et technique.



LEROY-SOMERTM

www.leroy-somer.com

Restons connectés :



Pour plus d'informations,
scannez le QR code
ou allez à l'adresse :
www.lrsm.co/emploi

Nidec
All for dreams

© 2024 Moteurs Leroy-Somer SAS. Les informations figurant dans la présente brochure sont fournies à titre indicatif uniquement et ne font partie d'aucun contrat. L'exactitude ne peut être garantie car Moteurs Leroy-Somer SAS utilise un processus de développement continu et se réserve le droit de modifier les spécifications de ses produits sans préavis.

Moteurs Leroy-Somer SAS. Siège : Bd Marcellin Leroy, CS 10015, 16915 Angoulême Cedex 9, France.
Capital social : 32 239 235 €, RCS Angoulême 338 567 258.