



Guide de mise en service

Module USB

***Pour utilisation avec le
Digistart D2 et Digistart D3***

Référence: 4469 fr - 2017.12 / d

Informations générales

Le fabricant décline toute responsabilité pour les dommages résultant d'une installation non conforme, négligente ou incorrecte, ou d'une modification sans autorisation des paramètres optionnels, ou encore d'une mauvaise association du démarreur avec le moteur.

Le contenu de ce guide est présumé exact au moment de son impression. Toutefois, avec un engagement dans une politique de développement et d'amélioration constante du produit, le fabricant se réserve le droit de modifier sans préavis les spécifications ou performances du produit, ou le contenu du présent Guide.

Tous droits réservés. La reproduction et la transmission intégrales ou partielles du présent guide, sous quelque forme et par quelque moyen que ce soit (électrique ou mécanique, y compris via photocopie, enregistrement ou système de stockage ou d'extraction de données), sont interdites sans l'autorisation écrite de l'éditeur.

Table des matières

1.	Introduction	4
2.	Informations importantes à l'intention de l'utilisateur.....	4
3.	Installation	4
3.1	Procédure d'installation	4
3.2	Installation du matériel	4
4.	Connexion	5
5.	Configuration	6
6.	Caractéristiques	7

1. Introduction

Le Module USB peut être utilisé en association avec Digistart-Soft pour gérer les démarreurs progressifs Nidec.

Ces instructions expliquent l'installation, la préparation et la configuration du Module USB. Pour de plus amples informations concernant l'utilisation de Digistart-Soft, se reporter au fichier d'aide de Digistart-Soft.

NOTE Pour que Digistart-Soft communique avec un démarreur progressif via le module USB, Digistart-Soft doit être configuré pour les protocoles AP ASCII ou AP binaire.

2. Informations importantes à l'intention de l'utilisateur

Respecter toutes les précautions de sécurité nécessaires lors de la commande à distance du démarreur progressif. Prévenir le personnel que la machine peut démarrer sans avertissement.

Il relève de la responsabilité de l'installateur de suivre toutes les instructions de cette notice et de respecter les pratiques correctes en matière de sécurité électrique.

3. Installation



Supprimer la tension réseau et de commande du démarreur progressif avant de monter ou de retirer des accessoires. Ne pas le faire peut endommager l'équipement.

3.1 Procédure d'installation

1. Débrancher l'alimentation du réseau et de commande du démarreur progressif.
2. Fixer le module au démarreur comme illustré.
3. Appliquer l'alimentation de commande au démarreur progressif.

3.2 Installation du matériel

1. Extraire complètement les languettes de fixation en haut et en bas du module.
2. Aligner le module avec l'emplacement du port de communications.
3. Appuyer sur les languettes en haut et en bas pour fixer le module au démarreur.

Figure 3-1 Fixer le module au démarreur

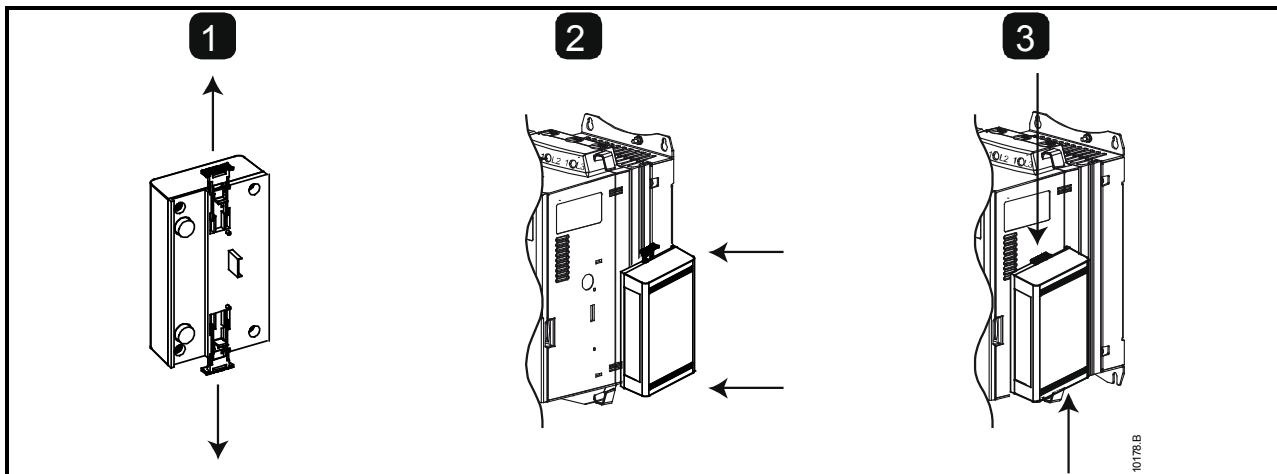
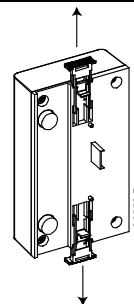


Figure 3-2 Démonter le module du démarreur

Démonter le module à l'aide de la procédure suivante :

1. Débrancher l'alimentation du réseau et de commande du démarreur progressif.
2. Mettre le module hors tension.
3. Déconnecter l'ensemble du câblage externe du module.
4. Extraire complètement les languettes de fixation en haut et en bas du module.
5. Retirer le module du démarreur progressif.



4. Connexion

Figure 4-1 Connexions du Module USB

Digistart D2		Digistart D3	
1	Digistart D2 CSL, DI2 : Entrée d'arrêt	1	Digistart D3 (mode de commande à distance) DI2, +24V : Entrée d'arrêt DI3, +24V : Entrée de reset
2	Module USB	2	Module USB
3	Port USB	3	Port USB

Digistart D2 : pour que le Module USB accepte des commandes série, une liaison doit être établie entre les bornes CSL et DI2 sur le démarreur progressif.

Digistart D3 : des liaisons sont nécessaires sur les entrées d'arrêt et de reset si le démarreur progressif fonctionne en mode de commande à distance. En mode local, ces liaisons ne sont pas nécessaires.

Si la fonction Verrouillage démarreur n'est pas nécessaire, modifier le réglage du paramètre 3A ou effectuer une liaison entre les bornes DI4, +24V.

NOTE

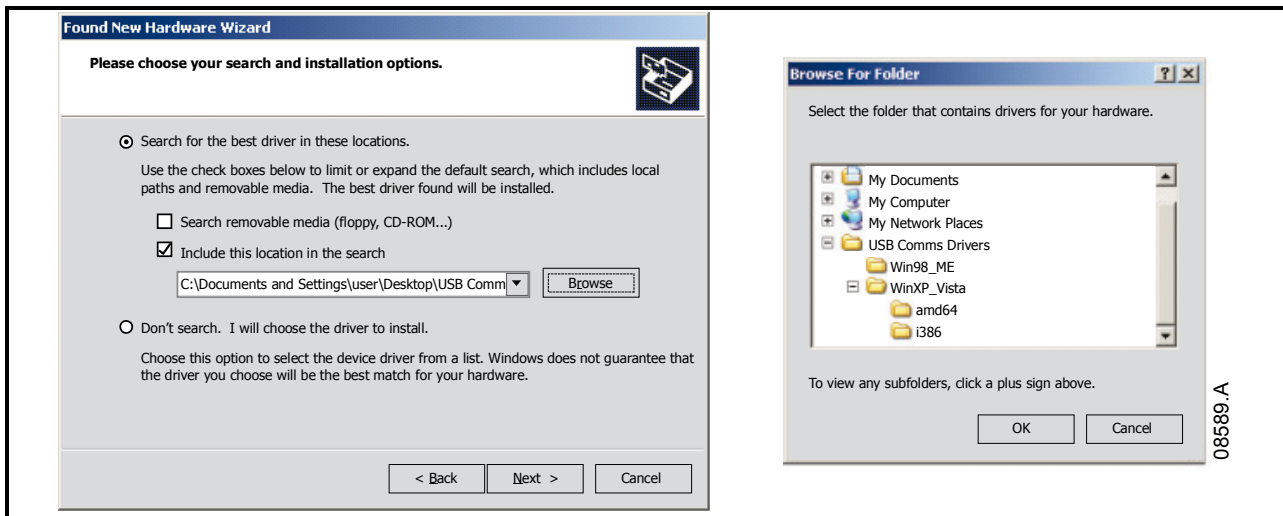
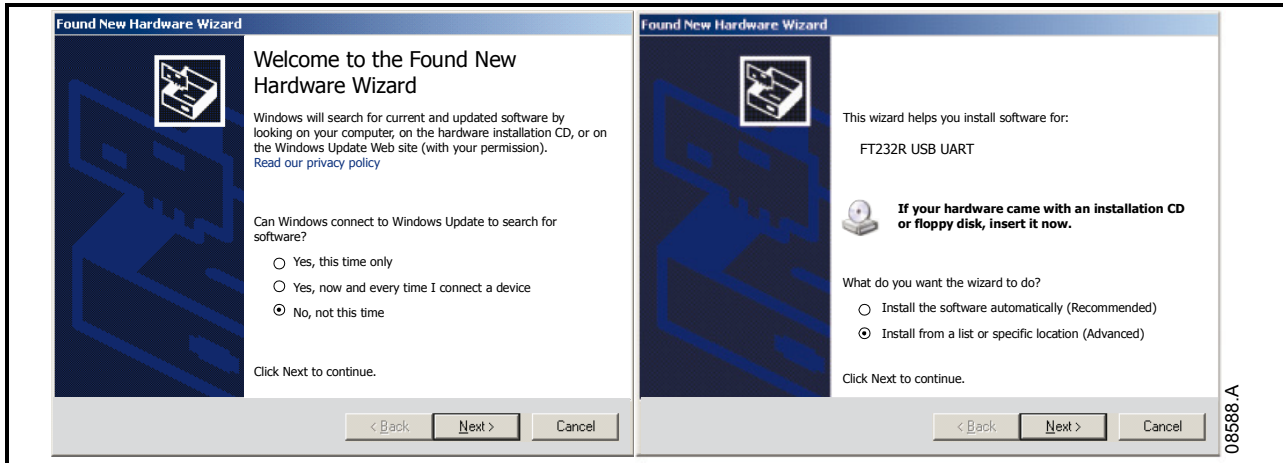
Digistart D3 : La commande par le réseau de communication série est toujours activée en mode de commande locale, et peut être activée ou désactivée en mode de commande à distance (Pr **30 Communications à distance**). Pour de plus amples informations concernant les paramètres, voir le Guide de mise en service du démarreur progressif.

5. Configuration

Pour connecter le Module USB en ligne :

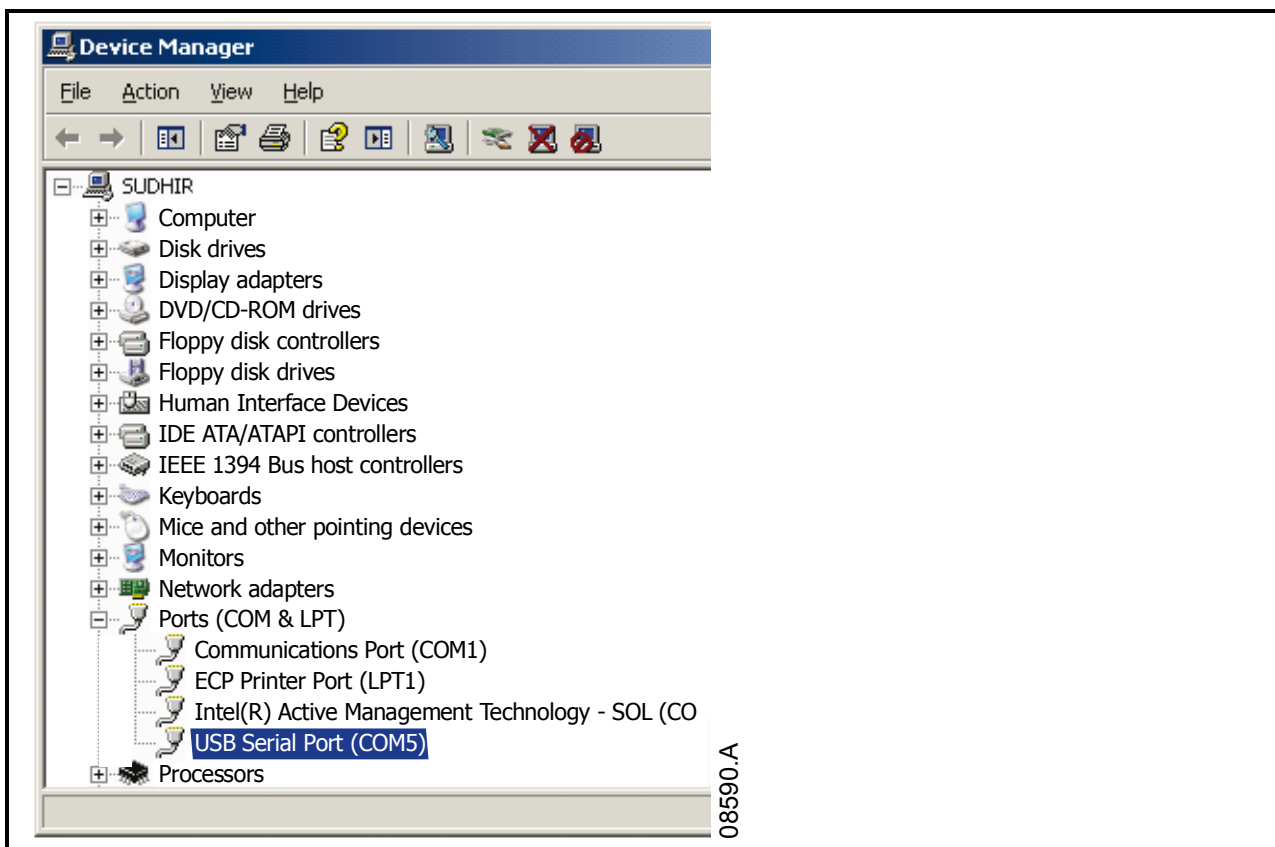
1. Débrancher l'alimentation du réseau et de commande du démarreur progressif.
2. Fixer le module au démarreur comme illustré.
3. Connecter le module au PC à l'aide d'un câble USB. Le PC doit détecter le module et l'assistant d'ajout de matériel doit s'ouvrir.
4. Installer le pilote USB de la manière suivante pour faire fonctionner le module.

Le pilote est téléchargeable depuis le site web www.nidec.com.



Cliquer sur Ok, puis sur Suivant. Le logiciel s'installera. Si un message s'affiche, cliquer sur Continuer dans tous les cas. Une fois l'installation terminée, cliquez sur Terminer.

5. Le PC invitera ensuite à installer le pilote du port série. Répéter la procédure de l'étape 4. Il faudra peut-être redémarrer le PC lorsque le pilote aura été installé.
6. Identifier l'affectation du port série USB en vérifiant dans le Panneau de configuration > Système > Matériel > Gestionnaire de périphériques > Ports (COM & LPT).



NOTE Si le port USB n'est pas reconnu, déconnecter puis reconnecter le câble. Si le problème persiste, redémarrer le PC.

7. Ouvrir Digistart-Soft et modifier les paramètres de la manière suivante :

Protocole :	Digistart D2 = ASCII; Digistart D3 = Binaire
Vitesse de transmission :	9600
Adresse :	20
Port :	Utiliser le numéro de port série identifié ci-dessus
8. Appliquer la tension de commande au démarreur progressif et mettre le Maître en ligne.

NOTE Le démarreur peut se mettre en sécurité lorsque le Maître est hors ligne. Effectuer un reset du démarreur progressif et connecter le Maître en ligne.

NOTE Les pilotes configureront le port USB sur lequel le module est connecté. Le port USB physique doit toujours être le même à chaque connexion du module au PC.

6. Caractéristiques

Boîtier

Dimensions	40 mm (L) x 166 mm (H) x 90 mm (P)
Masse	250 g
Protection	IP20

Installation

Languettes de fixation en plastique avec ressort (x 2)

Connexions

Démarreur progressif	connecteur 6 broches
Réseau	USB-B
Longueur maximale du câble	3 mètres (non fourni)

Réglages

Protocole	AP binaire ou AP ASCII
Adresse	20
Vitesse de transmission (bits/s)	9600



7 1 0 - 0 9 5 5 1 - 0 0 D