

*Onderhoud*

---

## **COMPABLOC 3000**

---

Verwijzing : 5060 nl - 2019.09 / e

**LEROY-SOMER**<sup>TM</sup>

Dit document is een aanvulling op de algemene handleiding ref. 2557 (aanbevelingen), ref. 3711, ref. 3804 (specifieke aanbevelingen Atex) en op de installatie handleiding réf. 3520 (Compabloc 3000).

### OPMERKING

Nidec Leroy-Somer verstrekt geen enkele contractuele garantie, van welke aard dan ook, met betrekking tot de informatie die wordt geopenbaard in dit document en zal geen verantwoordelijkheid aanvaarden voor mogelijke fouten of voor schade die daaruit voort kan komen.

### LET OP



De voorschriften, instructies en beschrijvingen betreffen de standaarduitvoering. Ze houden geen rekening met constructievarianten of speciale aanpassingen. Het niet respecteren van deze aanwijzingen kan voortijdige slijtage van de reductor veroorzaken en leiden tot het vervallen van de fabrieksgarantie.

Ondanks alle zorg die wordt besteed aan de fabricage en de controle van dit materiaal, kan Nidec Leroy-Somer niet garanderen dat er gedurende de levensduur van het apparaat geen olieklekken zullen optreden. Wanneer kleine olieklekken ernstige gevolgen kunnen hebben die de veiligheid van goederen en personen in gevaar brengen, moeten de installateur en de gebruiker de nodige voorzorgsmaatregelen treffen opdat deze gevolgen vermeden worden.

## INHOUDSOPGAVE

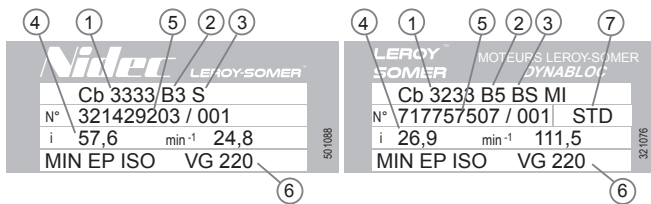
<b>1 - ONDERDELEN BESTELLEN .....</b>	<b>3</b>
<b>2 - INSTRUCTIES VOOR DE MONTAGE, WEDEROPBOUW .....</b>	<b>3</b>
2.1 - Demontage .....	3
2.2 - Montage.....	3
<b>3 - OPENGEWERKTE TEKENINGEN - ONDERDELENLIJSTEN .....</b>	<b>4</b>
3.1 - Compabloc meertraps .....	4
3.1.1 - Opgewerkte tekeningen Cb meertraps : .....	4
3.1.2 - Onderdelenlijsten Cb 30xx t/m Cb 38xx.....	5
3.2 - 1-traps Compabloc .....	6
3.2.1 - Opgewerkte tekeningen : Cb 30 t/m Cb 3531 .....	6
3.2.2 - Onderdelenlijst Compabloc 1 trap : Cb 3031 t/m Cb 3531 .....	6
3.3 - Primaire as AP en primaire as met terugloopsper AD .....	7
3.3.1 - Opgewerkte tekeningen AP en AP-AD.....	7
3.3.2 - Onderdelenlijst AP en AP-AD .....	7
3.4 - Universele montage MU en universele montage met terugloopsper MU-AD .....	8
3.4.1 - Opgewerkte tekeningen MU en MU-AD.....	8
3.4.2 - Onderdelenlijst universele montage MU en MU-AD .....	9
3.5 - Motor MI, IM-B5, MI-IM-B5.....	10
3.5.1 - Opgewerkte tekeningen motor .....	10
3.5.2 - Onderdelenlijst motor .....	10
3.6 - Motor Geïntegreerde montage MI met terugloopsper AD.....	11
3.6.1 - Opgewerkte tekeningen motor MI-AD voor Cb 30 tot 35.....	11
3.6.2 - Onderdelenlijst motor MI-AD voor Cb 30 tot 35.....	11
3.6.3 - Procedure voor het omkeren van de draairichting van de AD* .....	11
3.6.4 - Opgewerkte tekeningen motor MI-AD voor Cb 36 tot 38.....	12
3.6.5 - NOnderdelenlijst motor MI-AD voor Cb 36 tot 38* .....	12

## 1 - ONDERDELEN BESTELLEN

Noodzakelijke informatie :

### a) af te lezen van het identificatieplaatje van de reductor

- 1 - type reductor
- 2 - bedrijfspositie
- 3 - bevestigingswijze (S met voet, BS, BDn of BT...)
- 4 - exacte reductieverhouding van het apparaat  
- extra's
- 5 - fabricagenummer
- 6 - olie
- 7 - hockspeling : Standard (DYNABLOC).



### b) af te lezen van de bijbehorende onderdelenlijst

- nummer en omschrijving van het onderdeel.

### c) wanneer er een motor is gemonteerd op de reductor, af te lezen van het identificatieplaatje van de motor

(voor de motor : zie bijbehorende handleiding)

- type motor
- polariteit (of snelheid in min<sup>-1</sup>)
- vermogen in kW (koppel in N.m).

**Let op : dit type reductoren heeft een speciale flens en motoras bij geïntegreerde opbouw (MI).**

## 2 - INSTRUCTIES VOOR DE MONTAGE, WEDEROPBOUW

### 2.1 - Demontage

- Koppel de motorreductor los van de machine.
- Laat de olie uit het apparaat lopen.
- Koppel de motor los (moeren **184** aan de motorzijde verwijderen).
- Demonteer de reductor.



Vanwege het gebruik van speciaal gereedschap (naafafnemer, lagerafnemer, houten hamers, sleutels van passend formaat, tangen met circlips, gecalibreerde schroevendraaiers, tapplaten, pers, ...) en de toepassing van strikte procedures (M32 S244 §9 voor de reductor en T32 S69 §4 voor de inuversele montage) moeten deze handelingen uitgevoerd worden door erkende Nidec Leroy-Somer Service Centra.

Gelieve zich tot hen te wenden teneinde de kwaliteit te garanderen.

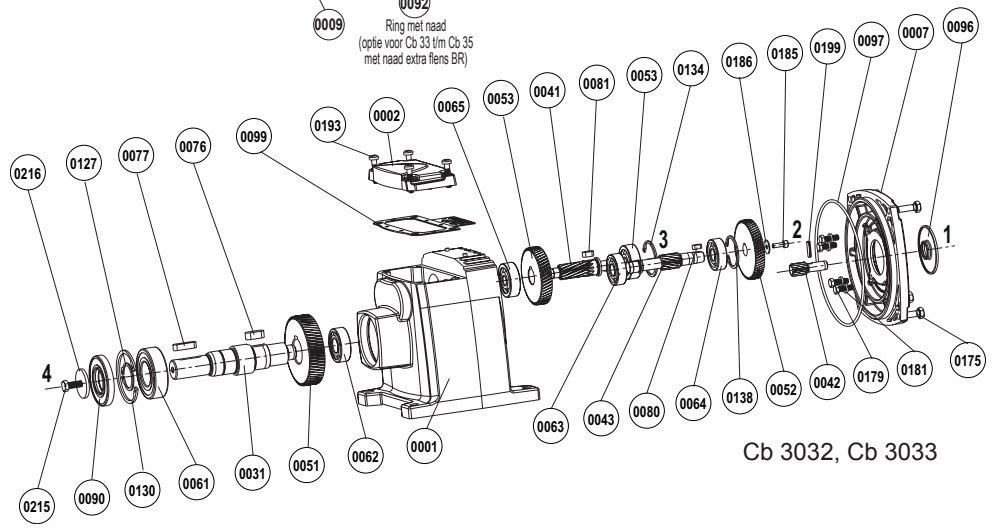
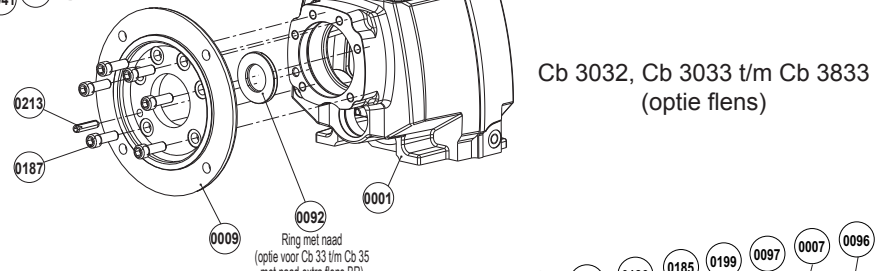
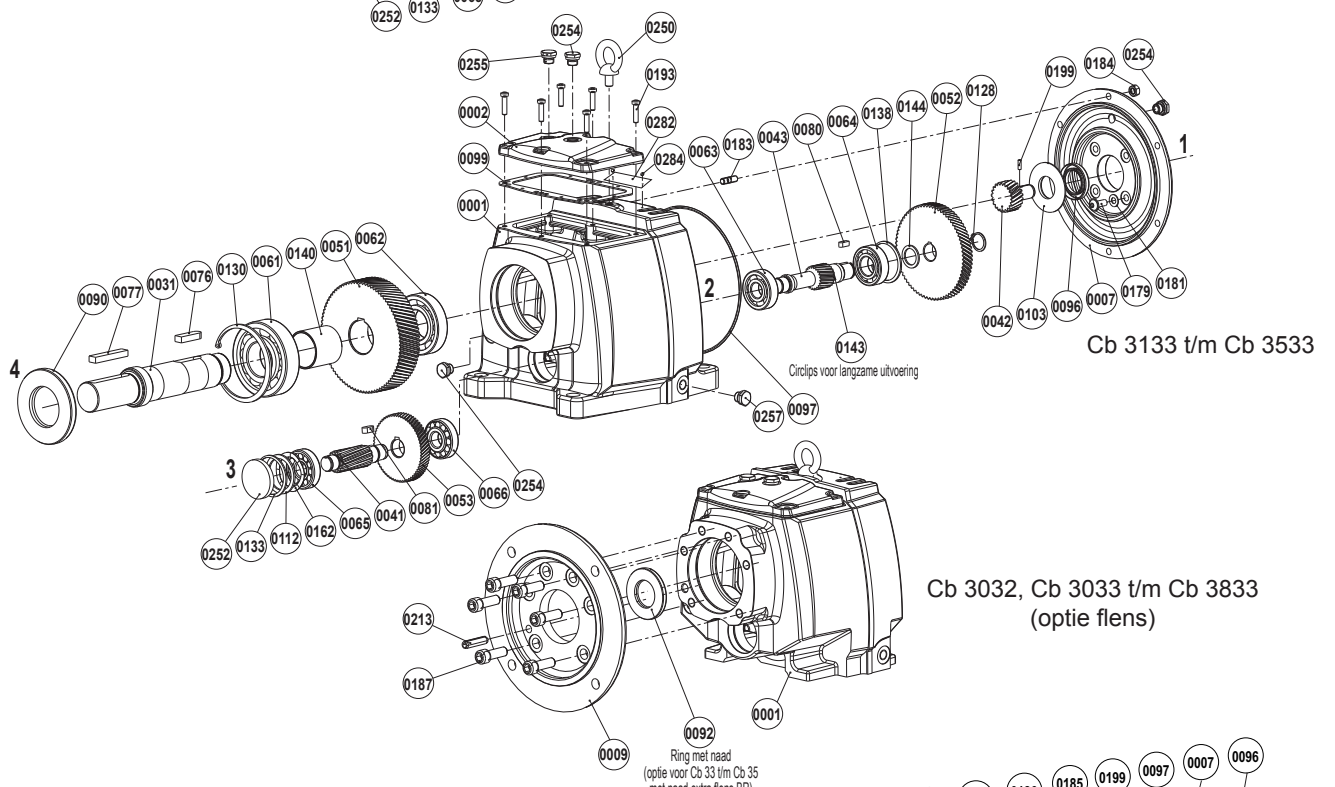
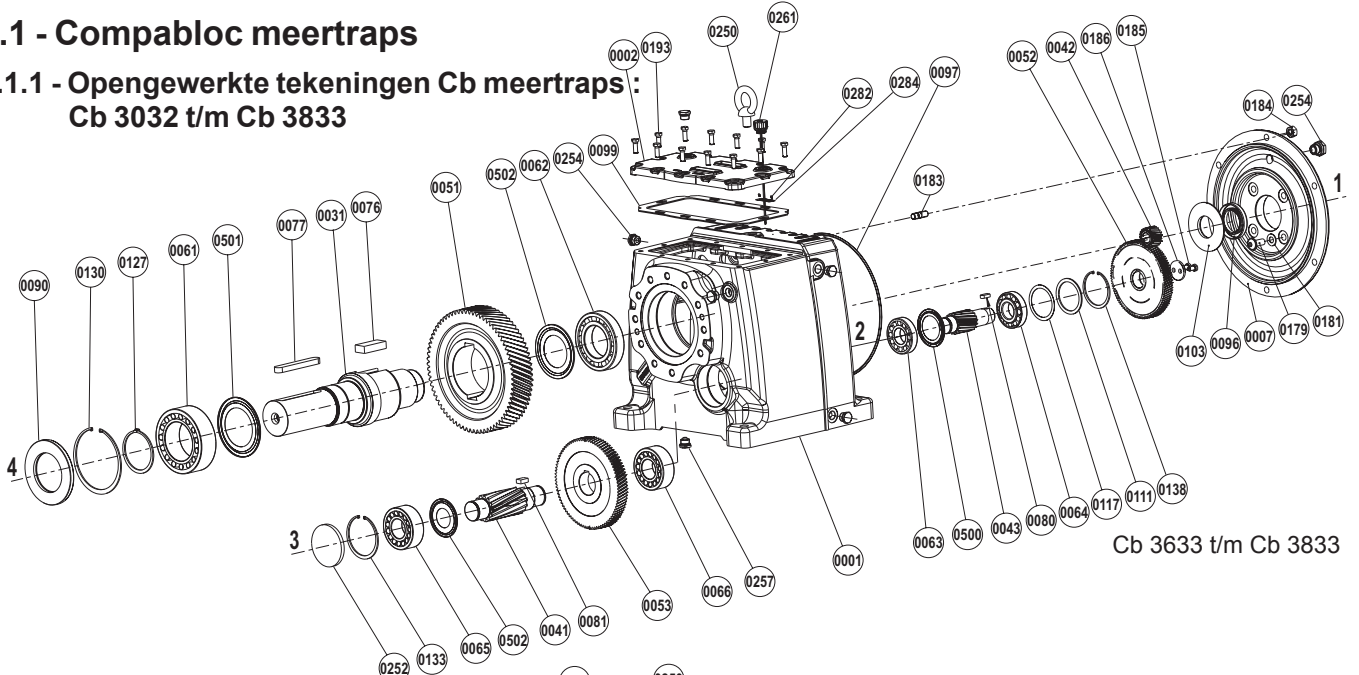
### 2.2 - Montage

- Werken in de omgekeerde volgorde van de demontage.
- De lippen van de naden met olie smeren; deze moeten voorzichtig worden gemonteerd om beschadiging van de wrijvingscontactnaden te voorkomen; bij voorkeur de beschermingsmoffen voor de spiesleuven van de assen gebruiken.
- De moeren moeten worden aangebracht met een anaërobe polymeerlijm.
- De O-ringen terugplaatsen. Letten op de juiste plaatsing.
- De olie bijvullen tot aan het aangegeven niveau (zie § 6).
- Ter controle het apparaat met de hand ronddraaien alvorens het definitief in gebruik te nemen.

### 3 - OPENGEWERKTE TEKENINGEN - ONDERDELENLIJSTEN

#### 3.1 - Compabloc meertraps

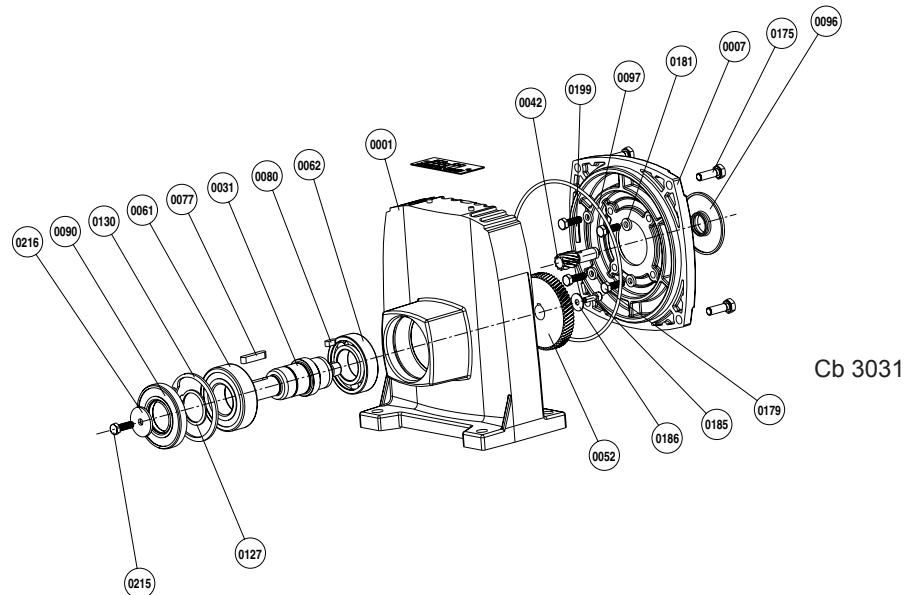
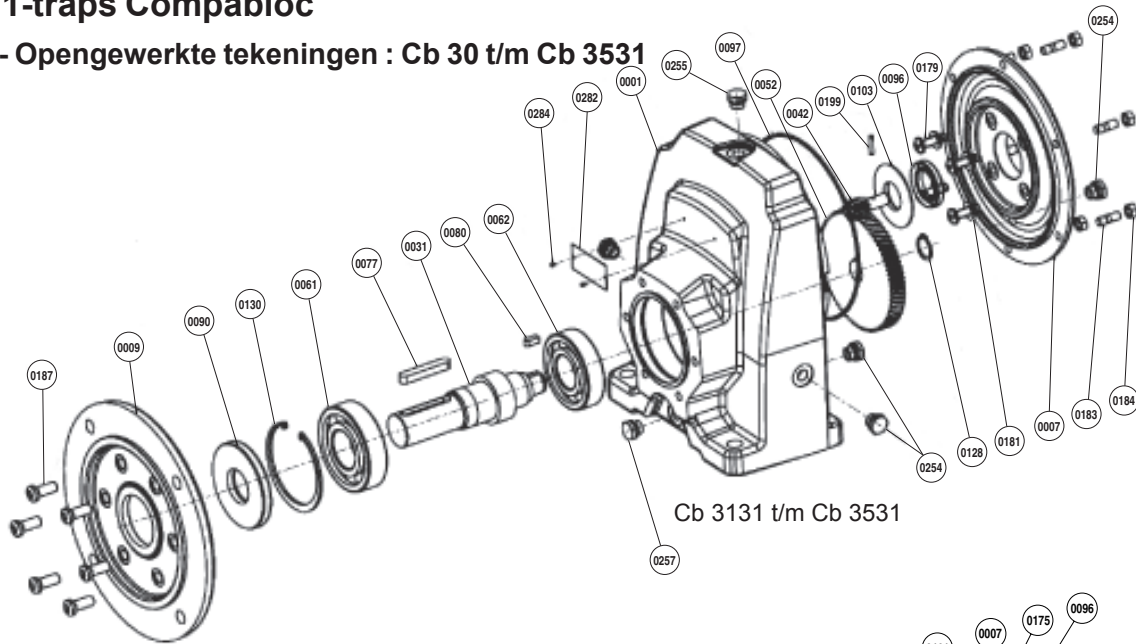
##### 3.1.1 - Opengewerkte tekeningen Cb meertraps: Cb 3032 t/m Cb 3833





### 3.2 - 1-traps Compabloc

#### 3.2.1 - Opengewerkte tekeningen : Cb 30 t/m Cb 3531



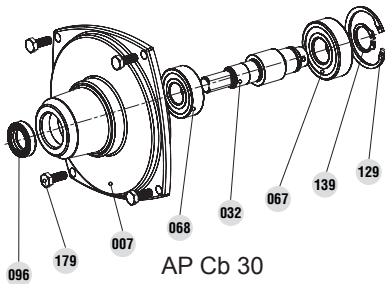
#### 3.2.2 - Onderdelenlijst Compabloc 1 trap : Cb 3031 t/m Cb 3531

Nr.	Omschrijving	Compabloc						Nr.	Omschrijving	Compabloc					
		3031	3131	3231	3331	3431	3531			3031	3131	3231	3331	3431	3531
0001	Carter	1	1	1	1	1	1	0130	Circlips van lager (nr.61)	1	1	1	1	1	1
0007	Voorflens	1	1	1	1	1	1	0175	Schroef voor voorflens	4	4	5	0	0	0
0009	Aansluitflens	1	1	1	1	1	1	0179	Schroef van voorflens	4	4	4	4	4	4
0031	Langzame as	1	1	1	1	1	1	0181	Ring van schroef (nr.179)	4	4	4	4	4	4
0042	Tandrad GV	1	1	1	1	1	1	0183	Bevestigingspin voor ingang reductor	4	4	4	6	4	8
0052	Tandwiel GV	1	1	1	1	1	1	0184	Moer voor pin (nr.183)	4	4	4	6	4	8
0061	Lager voor	1	1	1	1	1	1	0185	Schroef voor tandwiel GV	1	0	0	0	0	0
0062	Lager achter	1	1	1	1	1	1	0186	Ring voor schroef	1	0	0	0	0	0
0077	Spie langzame as (nr.31)	1	1	1	1	1	1	0187	Schroef voor aansluitflens (nr.9)	4	4	4	6	6	6
0080	Spie tandwiel (nr.52)	1	1	1	1	1	1	0193	Schroef voor deksel (nr.2)	4	4	4	4	6	6
0090	Ring met naad	1	1	1	1	1	1	0199	Pin voor tandrad GV (nr.42)	1	1	1	1	1	1
0092	Ring met naad, extra afdichtend (optioneel)	0	1	1	1	1	1	0213	Pin voor flens (nr.9)	0	1	1	1	1	1
0096	Ring met naad	1	1	1	1	1	1	0250	Opheffingsring	0	1	1	1	1	1
0097	O-ring ingang reductor	1	1	1	1	1	1	0254	Stop E-R/N/V*	1	4	4	4	4	3
0103	Olie geleider	0	1	1	1	1	1	0255	Ontluchtingsstop	0	1	1	1	1	1
0105	Vlakke naad opheffingsring	0	1	1	1	1	1	0257	Oliefvoer stop	0	1	1	1	1	1
0127	Circlips van lager	1	0	0	0	0	0	0282	Identificatieplaatje	1	1	1	1	1	1
0128	Blocagecirclips tandwiel GV	0	1	1	1	1	1	0284	Bevestigingsklinknagels (nr.282)	0	2	2	2	2	2

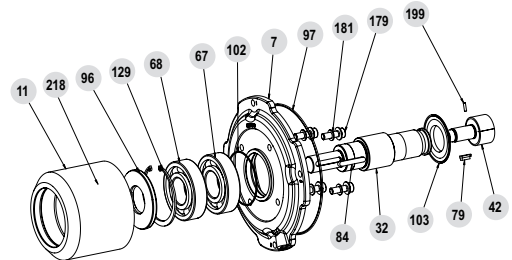
\*E-R/N/V : Stop Ontluchten-Vullen/Niveau/Leeglopen  
Nr. n Slijtonderdelen

### 3.3 - Primaire as AP en primaire as met terugloopsper AD

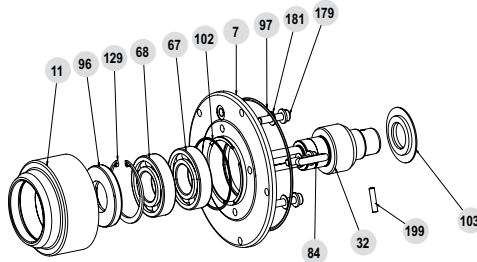
#### 3.3.1 - Opengewerkte tekeningen AP en AP-AD



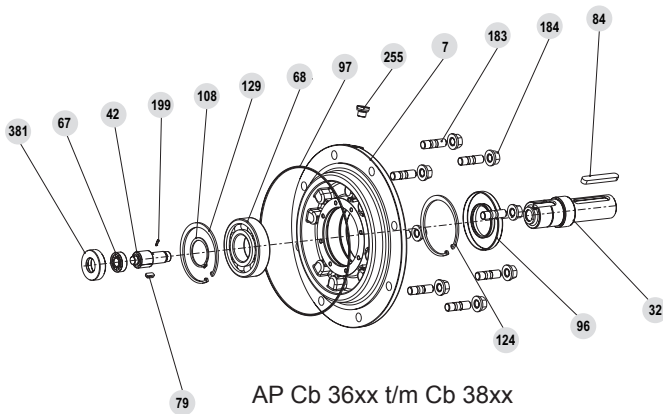
AP Cb 30



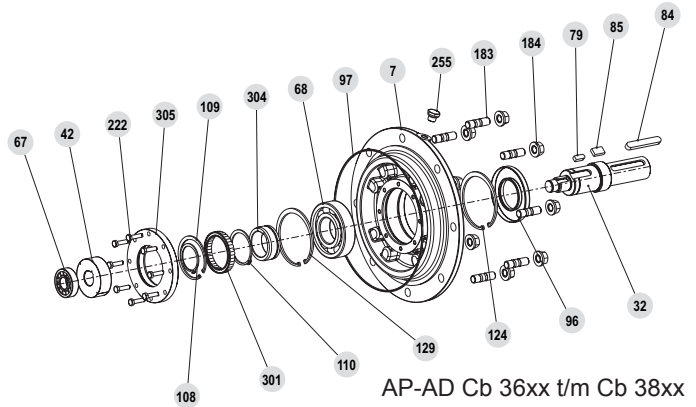
AP Cb 34xx, Cb 35xx



AP Cb 31xx, Cb 32xx, Cb 33xx



AP Cb 36xx t/m Cb 38xx



AP-AD Cb 36xx t/m Cb 38xx

#### 3.3.2 - Onderdelenlijst AP en AP-AD

Nr.	Omschrijving	Compabloc					Nr.	Omschrijving	Compabloc					
		30	31-32-33	34	35	36/37/38			30	31-32	33	34	35	36/37/38
7	Voorflens	1	1	1	1	1	139	Circlips buitenzijde lager	1	1	1	1	1	1
11	Lagerblok AP	0	1	1	1	1	149	Circlips (nr.304 s32)	0	0	0	0	0	1
32	Ingaande as AP en MU as 1	1	1	1	1	1	179	Schroef van voorflens	4	4	4	4	4	4
42	Tandrad GV	0	1	1	1	1	181	Ring voor schroef (nr.179)	0	4	4	4	4	4
67	Lager as 1 aan reductorzijde	1	1	1	1	1	183	Bevestigingspin voor ingang reductor	4	4	6	4	8	8
68	Lager as 1 aan motorzijde	1	1	1	1	1	184	Moer voor pin (nr.183)	4	4	6	4	8	8
79	Spie tandwiel (nr.42)	0	1	1	1	1	199	Pen voor tandrad GV (nr.42)	1	1	1	1	1	1
84	Spie as AP	0	1	1	1	1	218	Smeernippel <sup>1</sup> (nr.11)	0	0	0	1	1	0
96	Ring met naad	1	1	1	1	1	220	Bevestigingsschroef (M1 h32)	0	0	0	1	1	1
97	O-ring ingang reductor	0	1	1	1	1	222	Schroef voor buitenring AD	0	0	0	1	1	1
102	O-ring lantaarnstuk	0	1	1	1	1	254	Stop E-R/N/V <sup>2</sup>	0	0	0	0	1	0
103	Olie geleider	0	1	1	1	0	255	Ontluchtingsstop	0	1	1	1	1	1
108	Circlips (nr.301 s32)	0	0	0	0	1	287	INA-ring pvoor ring met naad	0	0	0	0	0	1
109	Circlips binnenzijde (nr.301 s32)	0	0	0	0	1	301	AD	0	0	0	0	0	1
110	Circlips buitenzijde (nr.301 s32)	0	0	0	0	1	304	Binnenring (nr.301)	0	0	0	0	0	1
124	Circlips	0	0	0	0	1	305	Buitenring (nr.301)	0	0	0	0	0	1
129	Circlips binnenzijde lager	1	1	1	1	1	381	Lagerblok as 1	0	0	0	0	0	1

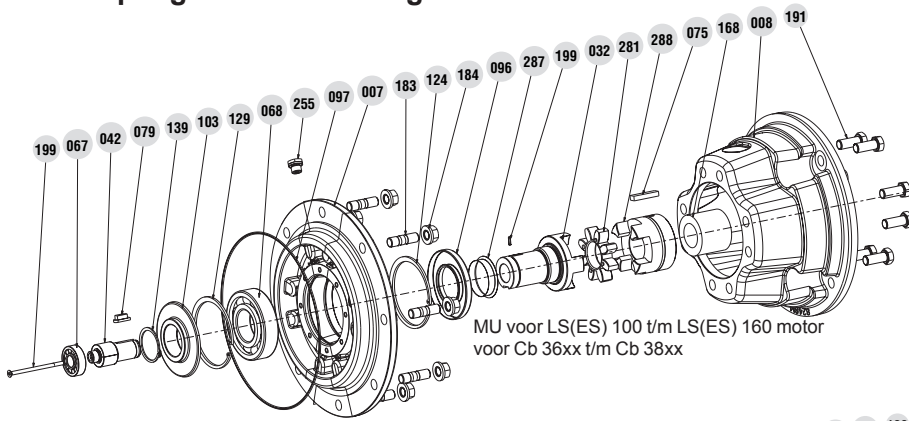
1. Zien § 2 ref.3520.

Nr. n Slijtonderdelen AP

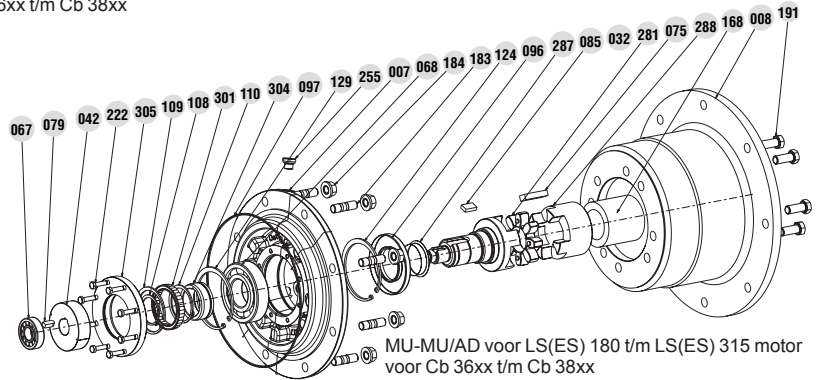
2. E-R/N/V : Stop Ontluchten-Vullen/Niveau/Leeglopen

### 3.4 - Universele montage MU en universele montage met terugloopsper MU-AD

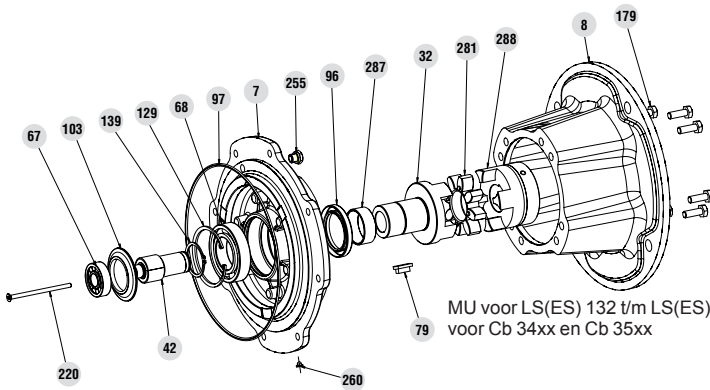
#### 3.4.1 - Opengewerkte tekeningen MU en MU-AD



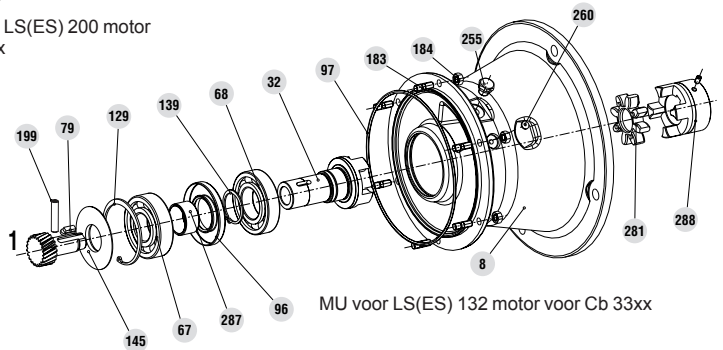
MU voor LS(ES) 100 t/m LS(ES) 160 motor  
voor Cb 36xx t/m Cb 38xx



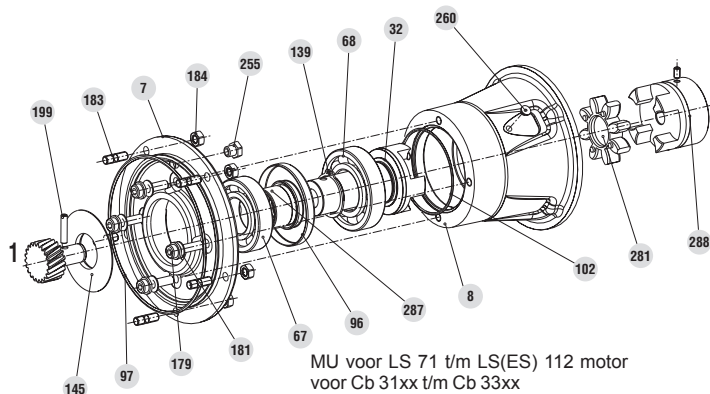
MU-MU/AD voor LS(ES) 180 t/m LS(ES) 315 motor  
voor Cb 36xx t/m Cb 38xx



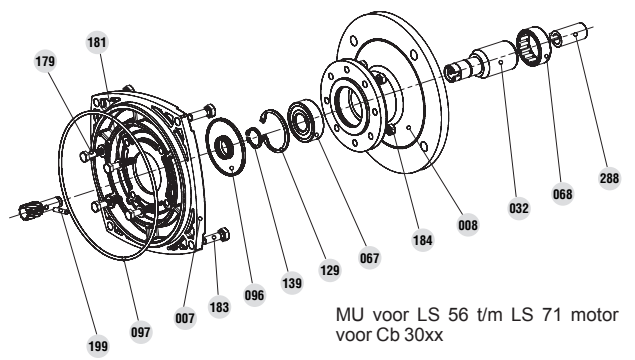
MU voor LS(ES) 132 t/m LS(ES) 200 motor  
voor Cb 34xx en Cb 35xx



MU voor LS(ES) 132 motor voor Cb 33xx



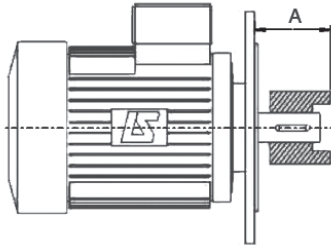
MU voor LS 71 t/m LS(ES) 112 motor  
voor Cb 31xx t/m Cb 33xx



MU voor LS 56 t/m LS 71 motor  
voor Cb 30xx



De maat A dient opgevolgd te worden voor Cb 31 t/m Cb 35; dit is de maat tussen het draagvlak van dev flens en de buitenzijde van de koppeling. Cb 36 t/m Cb 38: montage met afstandsring (nr.168).



Aslengte	Motor		Maat A (mm)			
	Flens	As Ø	Cb 31 / 32xx <sup>1</sup>	Cb 33xx	Cb 34xx	Cb 35xx
LS 71	F 130	14x30	52.5	52.5	52.5	-
LS 71	F 130	19x40	52.5	52.5	52.5	-
LSES 80	F 165	19x40	60.5	60.5	60.5	60.5
LSES 90	F 165	24x50	60.5	60.5	60.5	60.5
LSES 100	F 215	28x60	74.5	74.5	74.5	74.5
LSES 112	F 215	28x60	74.5	74.5	74.5	74.5
LSES 132	F 265	38x80	-	96.5	97.5	96.5
LSES 160	F 300	42x110	-	-	130.5	130.5
LSES 180	F 300	48x110	-	-	130.5	130.5
LSES 200	F 350	55x110	-	-	130.5	130.5

1. MU vóór 09/2012

### 3.4.2 - Onderdelenlijst universele montage MU en MU-AD

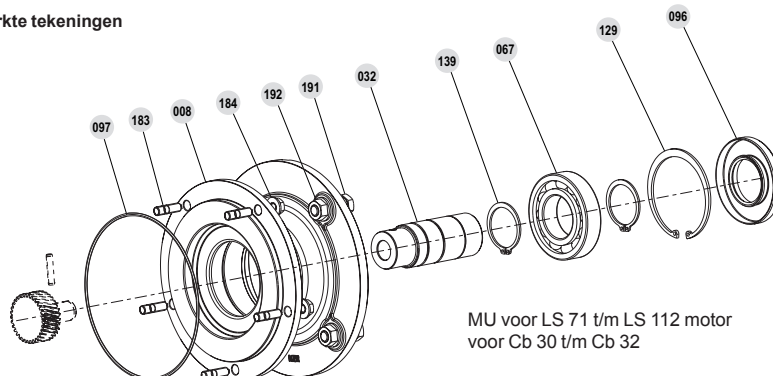
Nr.	Omschrijving	LS 56-63	LS 71 <sup>1</sup>	LS 71	LS(ES) 80	LS(ES) 90	LS(ES) 100-112	LS(ES) 132	LS(ES) 160	LS(ES) 180	LS(ES) 200	LS(ES) 225	LS(ES) 250 t/m 315
		Aantal	Aantal	Aantal	Aantal	Aantal	Aantal	Aantal	Aantal	Aantal	Aantal	Aantal	Aantal
7	Voorflens	1	1	1	1	1	1	1	1	1	1	1	1
8	Lantaarnstuk "U"	1	1	1	1	1	1	1	1	1	1	1	1
32	Volle as MU As 1	1	1	1	1	1	1	1	1	1	1	1	1
67	Lager as 1 aan reductorzijde	1	1	1	1	1	1	1	1	1	1	1	1
68	Lager as 1 aan motorzijde	1	1	1	1	1	1	1	1	1	1	1	1
75	Koppelingshelft (nr.288)	0	0	0	0	0	0	0	0	0	0	1	1
79	Spie tandwiel (nr.42)	0	0	0	0	0	0	0	0	0	0	1	1
85	Aandrijfelement (nr.301)	0	0	0	0	0	0	0	0	0	0	1	1
96	Ring met naad	1	1	1	1	1	1	1	1	1	1	1	1
97	O-ring ingang reductor	1	1	1	1	1	1	1	1	1	1	1	1
102	O-ring lantaarnstuk "U"	0	0	1	1	1	1	0	0	0	0	1	1
103	Keerplaat lagerblok	0	0	1	1	1	1	1	1	1	1	1	1
108	Circlips (nr.301 s32)	0	0	0	0	0	0	0	0	0	0	1	1
109	Circlips binnenzijde (nr.301 s32)	0	0	0	0	0	0	0	0	0	0	1	1
110	Circlips buitenzijde (nr.301 s32)	0	0	0	0	0	0	0	0	0	0	1	1
124	Circlips	0	0	0	0	0	0	0	0	0	0	1	1
129	Circlips binnenzijde lager	1	1	0	0	0	0	1	1	1	1	1	1
139	Circlips buitenzijde lager	1	1	1	1	1	1	1	1	1	1	1	1
145	Keerplaat as GV	0	0	1	1	1	1	1	1	1	1	1	1
168	Afstandsring (nr.288)	0	0	0	0	0	1	1	1	1	1	1	1
179	Schroef van voorflens	4	4	4	4	4	4	4	4	4	4	4	4
181	Ring van schroef (nr.179)	4	4	4	4	4	4	4	4	4	4	4	4
183*	Bevestigingspin voor ingang reductor	*	*	*	*	*	*	*	*	*	*	*	*
184*	Moer voor pin	*	*	*	*	*	*	*	*	*	*	*	*
191	Bevestigingspen MU	0	0	4	4	4	4	4	4	4	4	4	4
192	Moer (nr.191)	0	0	4	4	4	4	4	4	4	4	4	4
199	Pen voor tandrad GV	1	1	1	1	1	1	1	1	1	1	1	1
220	Befestigingsschroef h32 (nr.34)	0	0	0	0	0	0	0	1	1	1	1	1
222	Schroef voor buitenring AD	0	0	0	0	0	0	0	0	0	0	8	8
255	Ontluchtingsstop	0	0	1	1	1	1	1	1	1	1	1	1
260	Aflaatstop	0	0	1	1	1	1	1	1	1	0	0	0
281	Flexibele koppelstuk	0	0	1	1	1	1	1	1	1	1	1	1
287	INA-ring voor ring met naad	0	0	1	1	1	1	1	1	1	1	1	1
288	MU-koppeling	1	1	1	1	1	1	1	1	1	1	1	2
290	Spie	1	1	0	0	0	0	0	0	0	0	0	0
301	AD (Cb 36/37/38)	0	0	0	0	0	1	1	1	1	1	1	1
304	Binnenring (nr.301)	0	0	0	0	0	1	1	1	1	1	1	1
305	Buitenring (nr.301)	0	0	0	0	0	1	1	1	1	1	1	1

1. Voor Cb 30

183\* en 184\*: De aangegeven aantallen hangen af van het kaliber van de reductor (zien § 3.1.2)

Nr. n Slijtonderdelen MU

2012/09 : Nieuwe MU, opengewerkte tekeningen

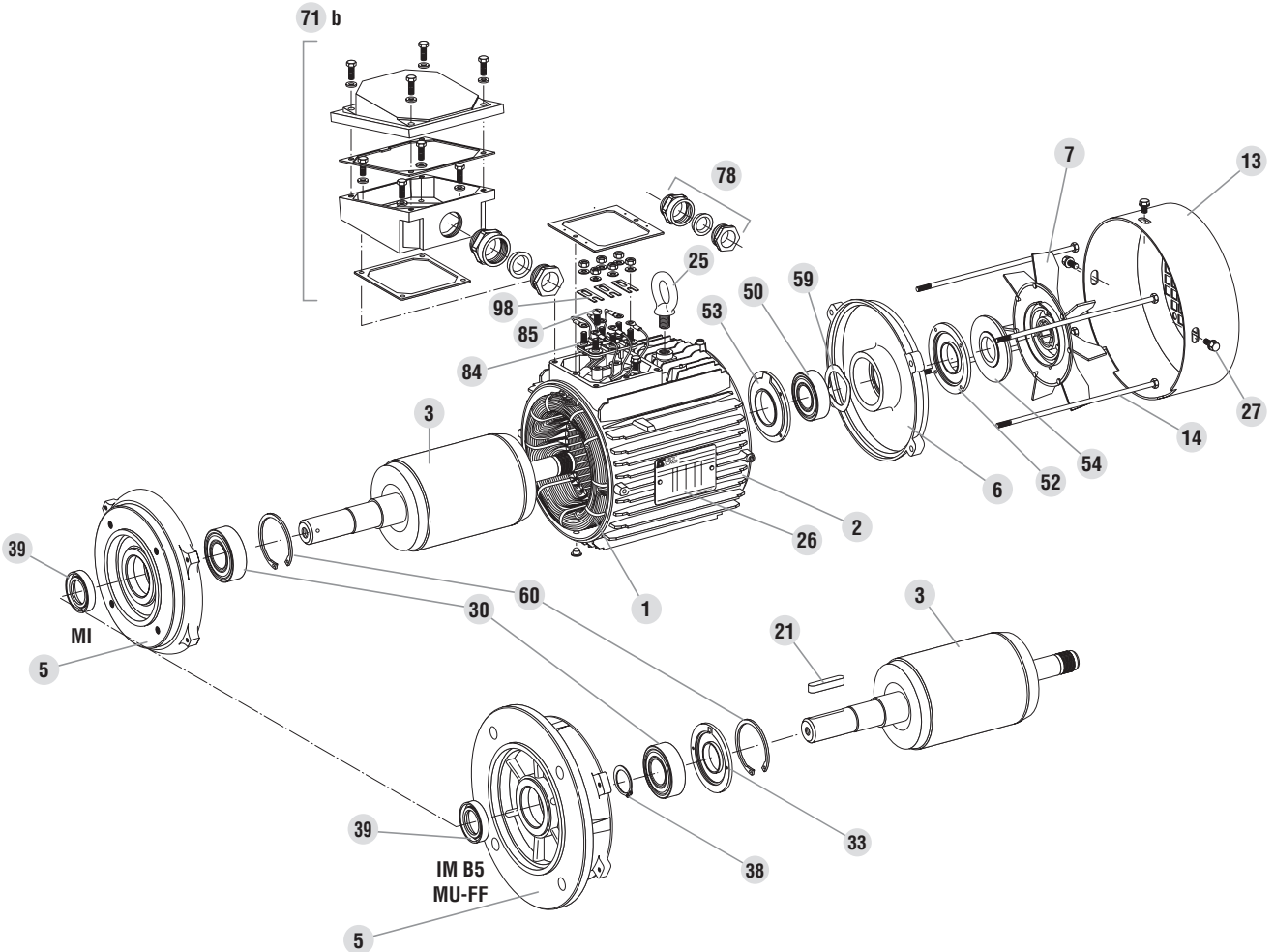


MU voor LS 71 t/m LS 112 motor voor Cb 30 t/m Cb 32

### 3.5 - Motor MI, IM-B5, MI-IM-B5

#### 3.5.1 - Opengewerkte tekeningen motor

Aslengte: LS 56 t/m LS(ES) 315



#### 3.5.2 - Onderdelenlijst motor

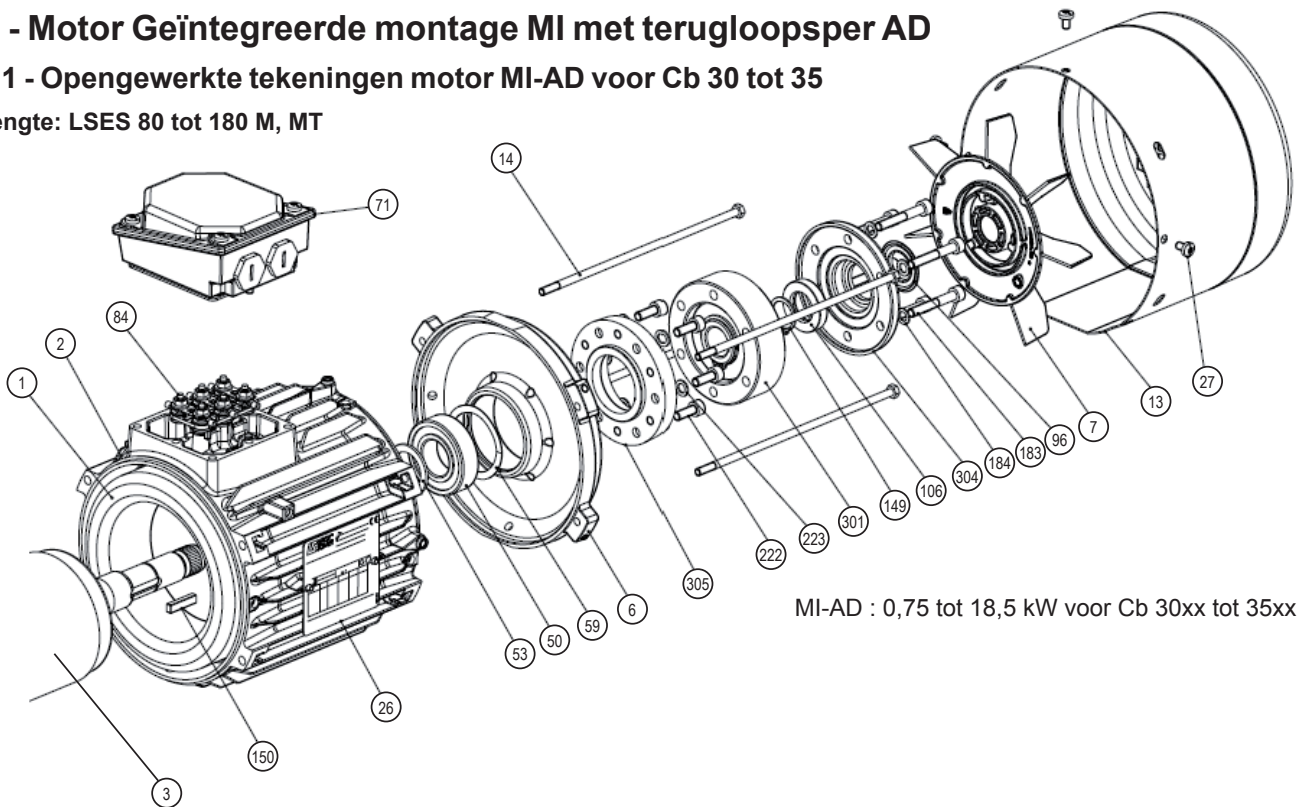
Ashoogte: LS 56 t/m LS(ES) 315

Nr.	Omchrijving	Nr.	Omchrijving	Nr.	Omchrijving
1	Gewikkelde stator	27	Bevestigingsschroeven waaierkap	53	Binnendeksel ventilatorzijde (LS[ES] 200 --> 315)
2	Behuizing	30	Lager aandrijfzijde	54	Dichting ventilatorzijde
3	Rotor	32	Buitendeksel aandrijfzijde (LS[ES] 315)	55	Vaste vetkeerring ventilatorzijde (LS[ES] 315)
5	Lagerschild vooraan	33	Binnendeksel aandrijfzijde (LS[ES] 160-->280)	56	Draaiende vetkeerring ventilatorzijde (LS[ES] 315)
6	Lagerschild achteraan	34	Vaste vetkeerring aandrijfzijde (LS[ES] 315)	59	Golfring
7	Ventilator	35	Draaiende vetkeerring aandrijfzijde (LS[ES] 315)	60	Circlips
13	Waaierkap	38	Circlips lager aandrijfzijde (LS[ES] 160-->280)	71 b	Klemmenkast
14	Trekstangen	39	Dichting aandrijfzijde	78	Wartel
21	Spie asuiteinde	42	Smeernippels (LS[ES] 315)	84	Klemmenbord
25	Hefoog	50	Lager ventilatorzijde	85	Schroeven klemmenbord
26	Typeplaatje	52	Buitendeksel ventilatorzijde (LS[ES] 200 --> 225 + LS[ES] 315)	98	Aansluitblokken

### 3.6 - Motor Geïntegreerde montage MI met terugloopsper AD

#### 3.6.1 - Opengewerkte tekeningen motor MI-AD voor Cb 30 tot 35

Aslengte: LSES 80 tot 180 M, MT



#### 3.6.2 - Onderdelenlijst motor MI-AD voor Cb 30 tot 35

Nr.	Omchrijving	Aantal
1	Gewikkelde stator	1
2	Behuizing	
3	Rotor	1
6	Lagerschild achteraan	1
7	Ventilator	1
13	Waaierkap	1
14	Trekstangen	3 à 4
26a	Typeplaatje	1
27	Bevestigingsschroeven waaierkap (nr. 13)	3 à 4
50	Lager ventilatorzijde	1
53	Binnendeksel ventilatorzijde (LS[ES] 200 -> 315)	0 à 1
59	Golfring	1
71	Klemmenkast	1

Nr.	Omchrijving	Aantal
84	Klemmenbord	1
96	Dichting Gamma	1
106	Ring met naad	1
149	Circlips (nr. 301)	1
150	Spie	1
183	Bevestigingspen (nr. 301+304/305)	6
184	Ring van schroef (nr. 183)	6
222	Bevestigingspen (nr. 305/6)	0 - 6
223	RRing van schroef (nr. 222)	0 - 6
301	AD	1
304	Deksel (nr. 301/305)	1
305	Voorflens (nr. 301)	0 à 1

xx Slijtonderdelen

#### 3.6.3 - Procedure voor het omkeren van de draairichting van de AD\*

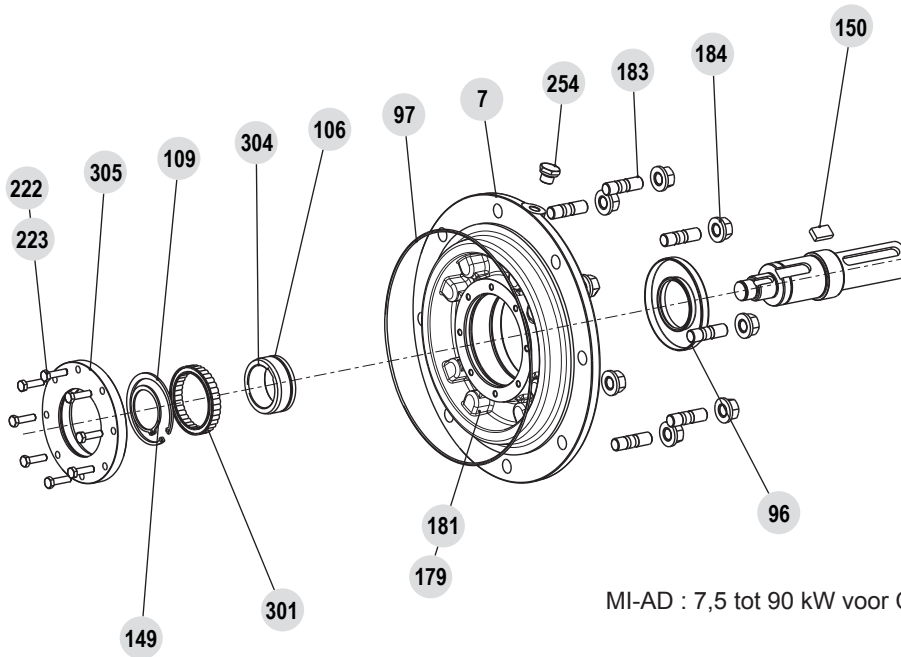
- Demonteer de kap 13
- Verwijder de ventilator 7 door, indien van toepassing, de centrale schroef (of koppelbus + schroef en sluitring) los te draaien
- Verwijder de Gamma pakking 96
- Draai de 6 schroeven 183 van de sluitdop 304 los en verwijder de dop (de pakking 106 komt tegelijkertijd mee), terwijl u de buitenring van de AD op de motor op zijn plaats houdt
- Demonteer de borgring 149
- Verwijder de hele binnenring van de AD 301 (de bewegende elementen van de AD moeten op hun plaats in de buitenring gehouden worden)
- Reinig de steunzijden van de AD 301, van de contraflens 305 en van de dop 304
- Breng de afdichtingskit (type OMNIFIT 100M) aan in de zitting van de dop en op die van de contraflens
- vervang, indien nodig, het vet op de lipafdichting 106 van de dop
- Keer het geheel 301 180° en plaats het terug op de motoras, zonder daarbij de spie 150 te vergeten
- Controleer of de draairichting van de terugloopbeveiliging (gemarkeerd door een pijl op het bewegende gedeelte) overeenkomt met de draairichting van de motor
- Monteer de andere onderdelen terug in de tegengestelde volgorde van de demontage. Monteer een nieuwe Gamma pakking.

\*Etiket dat de draairichting van de langzame as van de reductiemotor aangeeft



### 3.6.4 - Opengewerkte tekeningen motor MI-AD voor Cb 36 tot 38

Aslengte: LSES 132 M, MU tot 280



MI-AD : 7,5 tot 90 kW voor Cb 36xx tot 38xx

### 3.6.5 - Nonderdelenlijst motor MI-AD voor Cb 36 tot 38\*

Nr.	Omchrijving	Aantal	Nr.	Omchrijving	Aantal
7	Voorflens	1	181	Ring van schroef (nr.179)	4
96	Ring met naad	1	183	Bevestigingspin voor ingang reductor	4 à 8
97	O-ring ingang reductor	1	184	Moer voor pin (nr. 183)	4 à 8
106	Dichting	1	222+223	Schroef + Ring (nr. 305)	0 - 6+6
109	Binnenring (nr.301)	1	254	Stop E-R/N/V*	1
149	Buitenring (nr. 304 s32)	2	301	AD (Cb 36, 37, 38)	1
150	Spie	1	304	Binnenring (nr.301)	1
179	Schroef van voorflens	4	305	Buitenring (nr.301)	0 à 1

\*E-R/N/V : Stop Ontluchten-Vullen/Niveau/Leeglopen

xx Slijtonderdelen

\*Etiket dat de draairichting van de langzame as van de reductiemotor aangeeft

