

es

POULIBLOC 2000-3000

Reductor de montaje pendular

Mantenimiento

POULIBLOC 2000-3000

Reductor de montaje pendular

Este documento es complemento del manual general ref. 2557 (recomendaciones), ref. 4114 (Antirretorno Pb 2000), ref. 3711 (recomendaciones específicas ATEX) y del manual instalación Poulibloc 2000-3000 ref. 3097.

NOTA

LEROY-SOMER se reserva el derecho de cambiar las características de sus productos en todo momento para incorporar los últimos desarrollos tecnológicos. La información que contiene este documento puede por tanto cambiar sin previo aviso.

LEROY-SOMER no da ninguna garantía contractual, de ningún tipo, con respecto a la información contenida en este documento y no se responsabiliza de posibles errores que el mismo pueda contener ni de posibles daños que puedan resultar de su uso.

ATENCIÓN

Las prescripciones, instrucciones y descripciones corresponden a la ejecución standard. Éstas no tienen en cuenta variantes constructivas o adaptaciones especiales. El incumplimiento de estas recomendaciones puede provocar un deterioro prematuro del reductor y la no aplicación de la garantía por parte del fabricante.



Este símbolo indica en el manual una advertencia acerca de las consecuencias de una utilización no adecuada del Poulibloc 2000-3000, riesgos que pueden ocasionar lesiones corporales o daños materiales.

A pesar de todas las precauciones tomadas para fabricar y comprobar este material, LEROY-SOMER no puede garantizar de por vida la ausencia de fugas de lubricante. En caso de que leves pérdidas puedan acarrear consecuencias graves que perjudiquen la seguridad de bienes y personas, el instalador y el usuario deben tomar todas las precauciones necesarias para evitar dichas consecuencias.

SUMARIO

1 - PEDIDO DE PIEZAS	27
2 - MANTENIMIENTO	27
3 - DESPIECES - NOMENCLATURAS - PIEZAS DE DESGASTE	27
3.1 - Poulibloc Pb 2000	27
3.1.1 - Kit para antirretorno "AD"	27
3.1.2 - Despiece Pb 2000	28
3.1.3 - Nomenclatura Pb 2000	28
3.1.4 - Piezas de desgaste Pb 2000 1 tren	28
3.1.5 - Piezas de desgaste Pb 2000 2 trenes	28
3.2 - Poulibloc Pb 3000	29
3.2.1 - Vista de sección Pb 30nn a Pb 32nn	29
3.2.2 - Nomenclatura Pb 30nn a Pb 32nn	29
3.3 - Poulibloc Pbh 3000	30
3.3.1 - Vista de sección Pbh 31nn a Pbh 33nn	30
3.3.2 - Nomenclatura Pbh 31nn a Pbh 33nn	30
4 - GUÍA DE REPARACIÓN	31

POULIBLOC 2000-3000

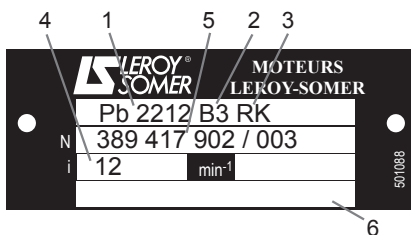
Reductor de montaje pendular

1 - PEDIDO DE PIEZAS

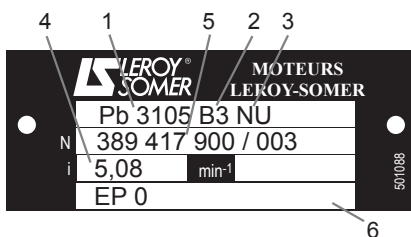
Información indispensable para cursar un pedido

a) de la placa de características del reductor :

- 1- tipo de reductor ;
- 2- posición de funcionamiento ;
- 3- tipo de fijación RK : brazo de reacción ;
- posibles opciones (AD) ;
- 4- reducción del reductor ;
- 5- número de série ;
- 6- lubricante : Δ entregado sin aceite : Pb 2000, Pbh 3000.



Δ Pb 3000 lubricado con grasa para 10 000 horas de funcionamiento.



b) diámetro del anillo cónico (o diámetro de eje)

c) de la nomenclatura correspondiente :

- referencia y denominación de la pieza.

2 - MANTENIMIENTO

Inspección de mantenimiento preventivo

- Asegurarse periódicamente de que se respetan las consignas de instalación mecánica y eléctrica.
- Si el reductor está equipado con este elemento, asegurarse de que el agujero de aireación del tapón respiradero no está obstruido.
- Inspeccionar las juntas.
- Se recomienda verificar periódicamente el nivel de aceite.

Mantenimiento : aceite, juntas, rodamientos.

6 meses	Ajustar el nivel de aceite. Inspeccionar las juntas.
3 años (o 5 000 h)	Vaciar y renovar el aceite mineral. Cambiar las juntas. Cambiar la grasa de los rodamientos reengrasables.
5 años (o 25 000 h)	Vaciar y renovar el aceite sintético ¹ . Cambiar las juntas. Cambiar la grasa de los rodamientos reengrasables.

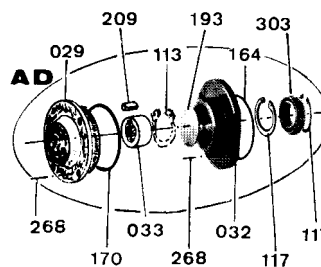
1. Para una temperatura de funcionamiento de hasta 70°C.

3 - DESPIECES - NOMENCLATURAS - PIEZAS DE DESGASTE

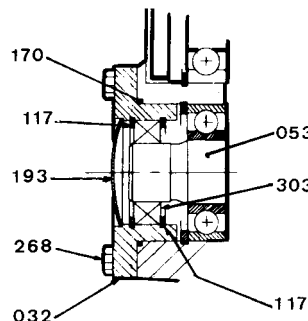
3.1 - Poulibloc 2000

3.1.1 - Kit para antirretorno "AD"

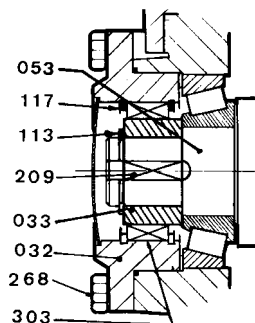
Ref.	Denominación	Cant.
029	tapa de brida	1
032	brida de rueda libre	1
033	anillo	1
113	circlips exterior	1
117	circlips interior	2
118	cala de ajuste	3
164	junta tórica de anillo	1
170	junta tórica de tapa	1
193	tapón de brida	1
209	chaveta de anillo	1
268	tornillo de fijación y tuercas	4
303	rueda libre (32)	1



Pb 20 a 24



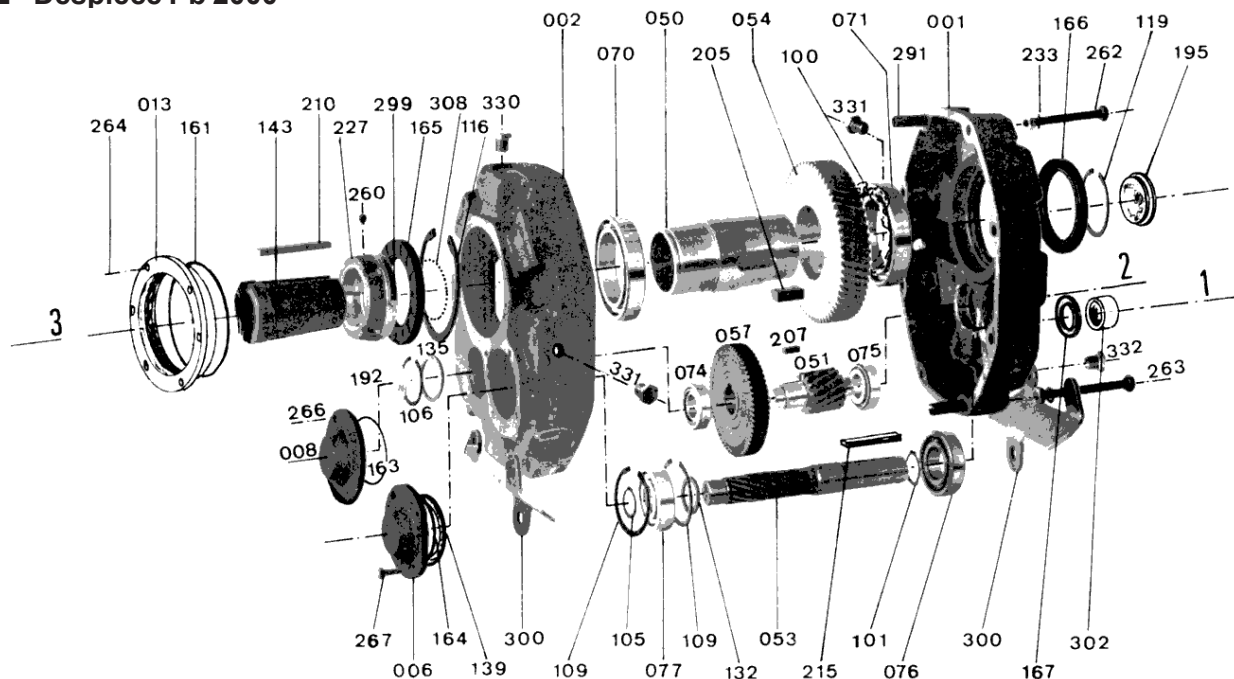
Pb 25, 26, 27



POULIBLOC 2000

Reductor de montaje pendular

3.1.2 - Despiece Pb 2000



3.1.3 - Nomenclatura Pb 2000

Ref.	Denominación	Cant.	Ref.	Denominación	Cant.	Ref.	Denominación	Cant.
001	cárter lado entrada	1	106	circlips I eje 2 lado anillo	1	213	anillo porta junta	1
002	cárter lado salida	1	109	circlips I eje 1 lado tapa	2	215	chaveta de eje primario	1
006	tapa eje 1	1	116	circlips I eje 3 lado anillo	1	227	tuerca de bolas circulantes	1
008	tapa eje 2	1	119	arandela de retención eje 3	1	228	tuercas de ajuste	8/10
013	tapa eje 3	1	132	anillo eje 1	1	233	arandelas de ajuste	8/10
050	moyú de rueda eje 3	1	135	juego de calces eje 3	1	260	tornillos de bloqueo de tuerca	1
051	piñón eje 2	1	139	juego de calces eje 1	1	262	tornillo de ajuste	7/6
053	piñón eje 1	1	143	anillo cónico	1	263	tornillo de ajuste de cartela	2/3
054	rueda de salida eje 3	1	161	junta tórica eje 3	1	264	tornillo de tapa (013)	6
057	rueda primaria eje 2	1	163	junta tórica eje 2	1	266	tornillo de tapa (008)	4
070	rodamiento lado anillo eje 3	1	164	junta tórica eje 1	1	267	tornillo de tapa (006)	4
071	rodamiento lado AP eje 3	1	165	junta lado anillo eje 3	1	291	pasador de centrado	2
074	rodamiento lado anillo eje 2	1	166	junta lado AP eje 3	1	299	tornillos & arandelas de retención de bolas	1
075	rodamiento lado AP eje 2	1	167	junta lado AP eje 1	1	300	cartela de reacción	2
076	rodamiento lado AP eje 1	1	192	tapón de eje 2	1	302	anillo de fricción AP	1
077	rodamiento lado anillo eje 1	1	195	tapón de moyú	1	308	juego de bolas	1
100	circlips E eje 3	1	205	chaveta de rueda eje 3	1	330	tapón de llenado	1
101	circlips E eje 1 lado AP	1	207	chaveta de rueda eje 2	1	331	tapón de nivel	2
105	circlips E eje 1 lado anillo	1	210	chaveta de moyú	1	332	tapón de vaciado	1

3.1.4 - Piezas de desgaste Pb 2000 1 tren

Tipo Pb		2605	2505	2405	2305	2205	2105	2005
n° plano		215028	215030	224186	224189	224191	224193	224195
Denominación	Ref.							
Rodamientos	70	16030	6024	6020	6017	6015	6013	6011
	71	16030	6024	6020	6017	6015	6013	6011
	76	T2 ED 050	32308	30210	22207	30207	22206	22205
	77	T2 ED 050	32308	30308	6306	30306	6305	6205
Juntas	163	88,6x1,78	69,6x1,78	-	-	-	-	-
	164	101,3x1,78	88,6x1,78	88,6x1,78	69,6x1,78	69,6x1,78	62x3	48x2
	165	150x180x15 AS	120x150x15 AS	100x150x13 AS	85x130x13 AS	75x115x10 AS	65x100x10 AS	55x90x10 AS
	166	150x180x15 AS	120x150x15 AS	100x120x12 AS	85x110x12 AS	75x100x10 AS	65x85x13 AS	55x72x10 AS
	167	60x85x13 AS	50x80x13 AS	55x68x8	40x55x8	40x52x7 AS	30x50x10 AS	25x40x8 AS

3.1.5 - Piezas de desgaste Pb 2000 2 trenes

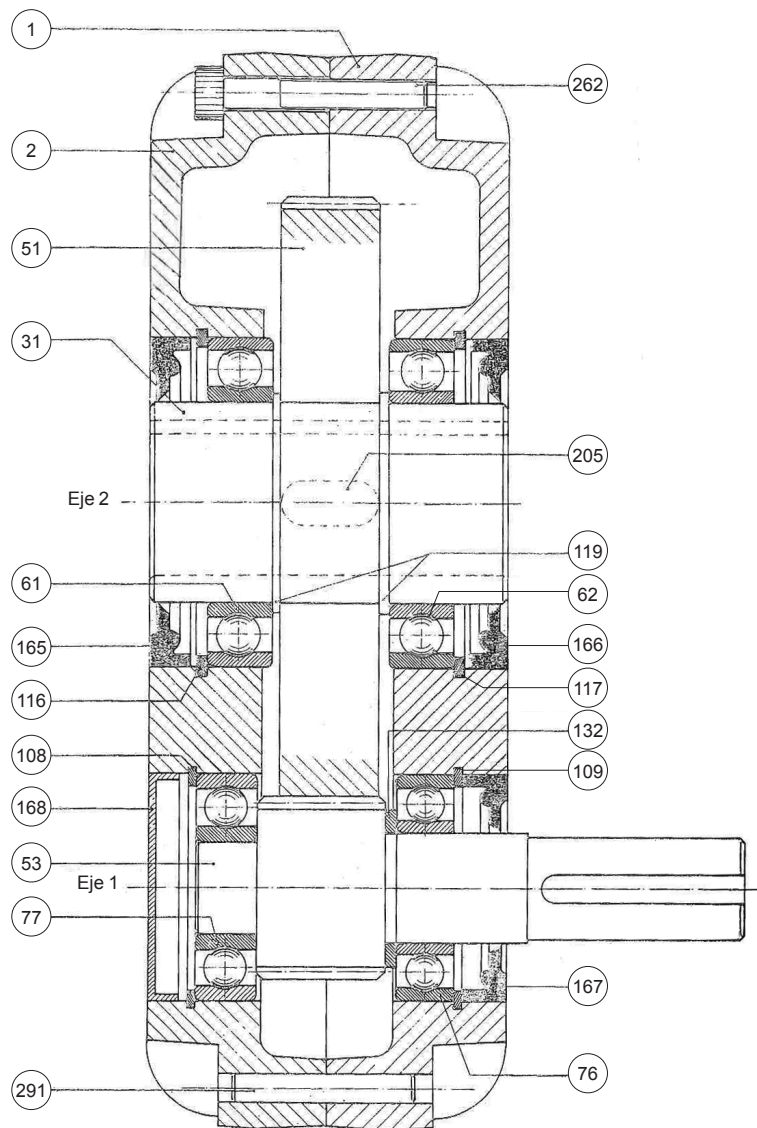
Tipo Pb		27--	26--	25--	24--	23--	22--	21--	20--
n° plano		215031	215027	215029	224187	224188	224190	224192	224194
Denominación	Ref.								
Rodamientos	70	6038	16030	6024	6020	6017	6015	6013	6011
	71	6038	16030	6024	6020	6017	6015	6013	6011
	74	33214	33210	33207	33206	30306	30205	30204	6304
	75	33214	33210	33207	33206	30306	30205	30204	6304
	76	33114	33211	33210	NJ 210 ECP	NJ 207 ECP	NJ 207 ECP	NJ 206 ECP	6205
	77	30311	30309	30308	6308	21306 CC	6306	6305	6205
	161	280x3	-	-	-	-	-	-	-
Juntas	163	125x3	88,6x1,78	69,6x1,78	-	-	-	-	-
	164	160x3	101,3x1,78	88,6x1,78	88,6x1,78	69,6x1,78	69,6x1,78	62x3	48x2
	165	190x220x12 AS	150x180x15 AS	120x180x15 AS	100x150x13 AS	85x130x13 AS	75x115x10 AS	65x100x10 AS	55x90x10 AS
	166	190x220x12 AS	150x180x15 AS	120x150x15 AS	100x120x12 AS	85x110x12 AS	75x100x10 AS	65x85x13 AS	55x72x10 AS
	167	70x90x10 AS	60x85x13 AS	55x80x8 AS	55x68x8	40x55x8	35x52x10 AS	30x50x10 AS	25x40x8 AS

POULIBLOC 3000

Reductor de montaje pendular

3.2 - Poulibloc Pb 3000

3.2.1 - Vista de sección Pb 30nn a Pb 32nn



3.2.2 - Nomenclatura Pb 30nn a Pb 32nn

Ref.	Denominación	Poulibloc Pb		
		30nn Cant.	31nn Cant.	32nn Cant.
1	cárter (entrada)	1	1	1
2	cárter	1	1	1
31	eje hueco	1	1	1
51	rueda	1	1	1
53	piñón eje 1	1	1	1
61	rodamiento eje 2	1	1	1
62	rodamiento eje 2	1	1	1
76	rodamiento eje 1	1	1	1
77	rodamiento eje 1	1	1	1
108	circlips interior eje 1	1	1	1
109	circlips interior eje 1	1	1	1
116	circlips interior eje 2	1	1	1
117	circlips interior eje 2	1	1	1
119	circlips eje 2	2	2	2
132	arandela eje 1 ¹	1	0	0
165	junta eje 2	1	1	1
166	junta eje 2	1	1	1
167	junta eje 1	1	1	1
168	cobertor	1	1	1
205	chaveta de rueda eje 2	1	1	1
262	tornillo de ajuste	6	6	6
291	pasador	2	2	2

Ref n Piezas de desgaste Poulibloc

1. Pb i : 8 sólo

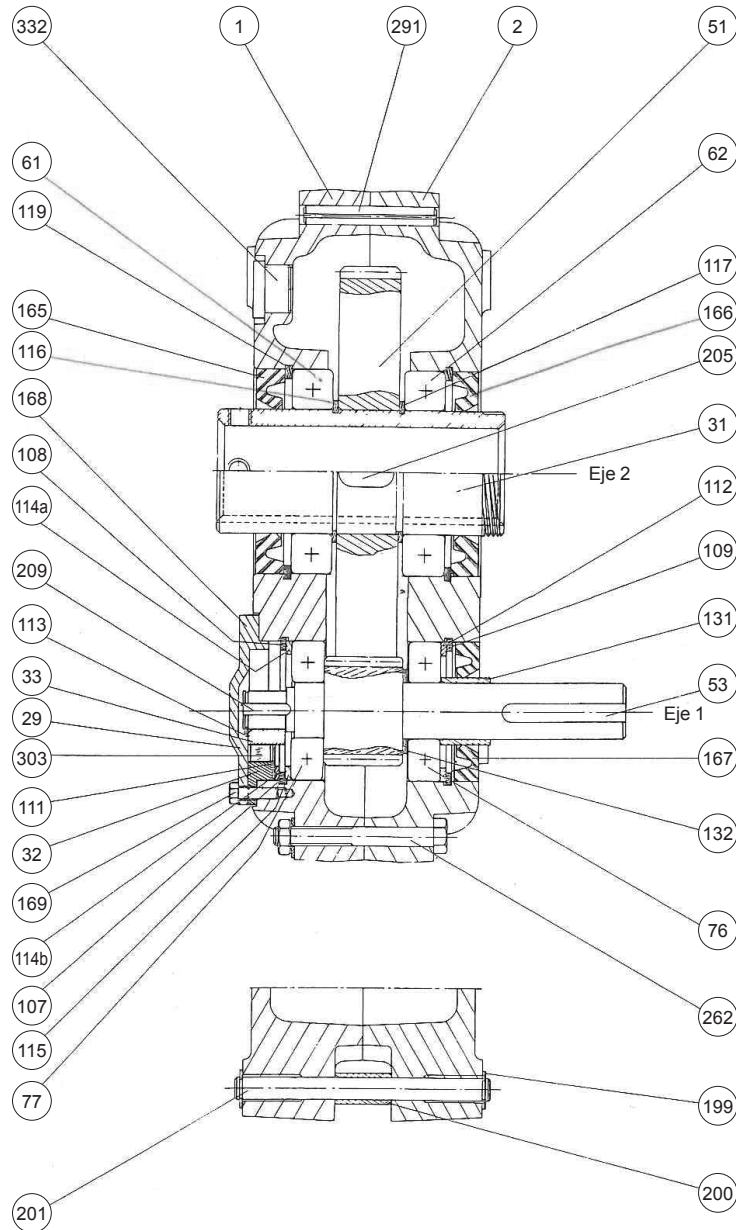
ES

POULIBLOC 3000

Reductor de montaje pendular

3.3 - Poulibloc Pbh 3000

3.3.1 - Vista de sección Pbh 31nn a Pbh 33nn



3.3.2 - Nomenclatura Pbh 31nn a Pbh 33nn

Ref.	Denominación	Poulibloc Pbh		
		31nn Cant.	32nn Cant.	33nn Cant.
1	cárter (entrada)	1	1	1
2	cárter	1	1	1
29	pasador antirretorno	1	1	1
31	eje hueco	1	1	1
32	arandela trasero antirretorno	1	1	1
33	arandela delantero antirretorno	1	1	1
51	rueda	1	1	1
53	piñón eje 1	1	1	1
61	rodamiento eje 2	1	1	1
62	rodamiento eje 2	1	1	1
76	rodamiento eje 1	1	1	1
77	rodamiento eje 1	1	1	1
107	circlips interior eje 1	0	1	0
108	circlips interior eje 1	1	1	1
109	circlips interior eje 1	1	1	1
111	separador	1	1	1
112	arandela de ajuste eje 1	0	0	1
113	circlips eje 1	1	1	1
114a	arandela de ajuste	1	0	1
114b	arandela de ajuste	0	1	0
115	arandela de ajuste eje 2 Front	1	0	1
116	circlips interior eje 2	1	1	1
117	circlips interior eje 2	1	1	1
119	circlips eje 2	2	2	2
131	espaciador ¹	0	0	1
132	arandela eje 1 ²	1	0	0
165	junta eje 2	1	1	1
166	junta eje 2	1	1	1
167	junta eje 1	1	1	1
168	cobertor	1	1	1
169	tornillo (ref 168)	4	4	4
199	circlips exterior	2	2	2
200	buje del brazo de reacción	1	1	1
201	pasador del brazo de reacción	1	1	1
205	chaveta de rueda eje 2	1	1	1
209	chaveta	1	1	1
262	tornillo de ajuste	6	6	6
291	pasador	2	2	2
303	rueda libre	1	1	1
332	tapón E-R/N/V*	5	5	5

*E-R/N/V : Tapón respiradero-Vaciado/Nivel/Vaciado

Ref n Piezas de desgaste Poulibloc

1. Pbh 33 i : 8 sólo
2. Pbh 31 i : 8 sólo

POULIBLOC 2000-3000

Reductor de montaje pendular

4 - GUÍA DE REPARACIÓN

Incidente	Causa posible	Solución
Ruido y vibración	Aceite insuficiente	Verificar el nivel de aceite. Rellenar al nivel apropiado.
	Superación de la limitación de velocidad	Verificar la velocidad máxima evaluada para el reductor. Reducir la velocidad o reemplazar el reductor por un reductor de tamaño superior.
	concerniente las ruedas o piñones	Verifique la sobrecarga. Si hay sobrecarga, reducir la carga o reemplazar por un reductor de capacidad suficiente.
	Fijación del brazo de reacción incorrecta	Verifique la rigidez del soporte.
Rodamiento defectuoso	Eje hueco: montaje del brazo de reacción incorrecto	Reemplazar los rodamientos.
	Eje primario: tensión de la correa excesiva	Reemplazar los rodamientos. Verificar y reducir la tensión de la correa.
Sobrecalentamiento	Sobrecarga	Verificar la capacidad nominal del reductor y, llegado el caso, reemplazarlo por un reductor de capacidad suficiente.
	Nivel de aceite incorrecto	Verificar nivel de aceite.
	Grado de aceite incorrecto	Vaciar, aclarar, rellenar con aceite de grado y viscosidad aconsejadas (véase manual de instalación ref. 3097).
Fuga de aceite	Demasiado aceite	Verificar el nivel de aceite. Vaciar hasta el nivel aconsejado.
	Tapón respiradero en posición incorrecta	Verificar que el tapón respiradero esté en el punto superior del reductor.

POULIBLOC 2000-3000

Reductor de montaje pendular