

POULIBLOC 2000-3000

Réducteur à montage pendulaire

Maintenance

POULIBLOC 2000-3000

Réducteur à montage pendulaire

Ce document vient en complément à la notice générale réf. 2557 (recommandations), réf. 4114 (Antidévireur Pb 2000), réf. 3711 (recommandations spécifiques ATEX) et à la notice installation Poulibloc 2000-3000 réf. 3097.

NOTE

LEROY-SOMER se réserve le droit de modifier les caractéristiques de ses produits à tout moment pour y apporter les derniers développements technologiques. Les informations contenues dans ce document sont donc susceptibles de changer sans avis préalable.

LEROY-SOMER ne donne aucune garantie contractuelle quelle qu'elle soit en ce qui concerne les informations publiées dans ce document et ne sera tenu pour responsable des erreurs qu'il peut contenir, ni des dommages occasionnés par son utilisation.

ATTENTION

Les prescriptions, instructions et descriptions concernent l'exécution standard. Elles ne tiennent pas compte de variantes de construction ou des adaptations spéciales. Le non respect de ces recommandations peut entraîner une détérioration prématurée du réducteur et la non application de la garantie du constructeur.



Ce symbole signale dans la notice des avertissements concernant les conséquences dues à l'utilisation inadaptée du Poulibloc 2000-3000, les risques pouvant entraîner des dommages matériels ou corporels.

Malgré tout le soin apporté à la fabrication et au contrôle de ce matériel, LEROY-SOMER ne peut garantir à vie l'absence de fuite de lubrifiant. Au cas où de légères fuites pourraient avoir des conséquences graves mettant en jeu la sécurité des biens et des personnes, il appartient à l'installateur et à l'utilisateur de prendre toutes les précautions nécessaires pour éviter ces conséquences.

SOMMAIRE

1 - COMMANDE DE PIÈCES	3
2 - ENTRETIEN	3
3 - VUES ECLATÉES - NOMENCLATURES - PIÈCES D'USURE	3
3.1 - Poulibloc Pb 2000	3
3.1.1 - Kit pour AD	3
3.1.2 - Vue éclatée Pb 2000	4
3.1.3 - Nomenclature Pb 2000	4
3.1.4 - Pièces d'usure Pb 2000 1 train	4
3.1.5 - Pièces d'usure Pb 2000 2 trains	4
3.2 - Poulibloc Pb 3000	5
3.2.1 - Vue en coupe Pb 30nn à Pb 32nn	5
3.2.2 - Nomenclature Pb 30nn à Pb 32nn	5
3.3 - Poulibloc Pbh 3000	6
3.3.1 - Vue en coupe Pbh 31nn à Pbh 33nn	6
3.3.2 - Nomenclature Pbh 31nn à Pbh 33nn	6
4 - GUIDE DE DÉPANNAGE	7


POULIBLOC 2000-3000

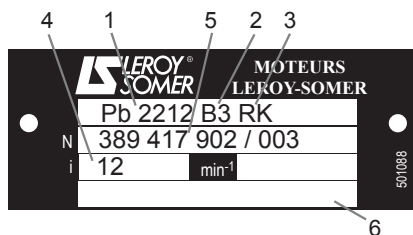
Réducteur à montage pendulaire


1 - COMMANDE DE PIÈCES

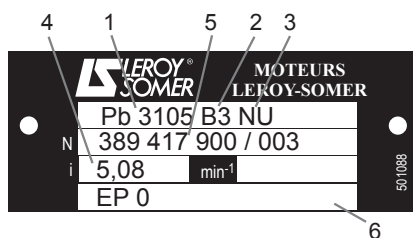
Renseignements indispensables à fournir

a) à prendre sur la plaque signalétique du réducteur :

- 1 - définition du réducteur ;
- 2 - position de fonctionnement ;
- 3 - type de fixation RK : bras de réaction ;
- options éventuelles (AD) ;
- 4 - réduction de l'appareil ;
- 5 - numéro de fabrication ;
- 6 - lubrifiant :  livré sans huile : Pb 2000, Pbh 3000.



 Pb 3000 lubrifié à la graisse pour 10 000 heures de fonctionnement.



b) alésage de la bague conique (ou diamètre d'arbre)

c) à prendre sur la nomenclature correspondante :
- repère et désignation de la pièce.

2 - ENTRETIEN

Visite d'entretien préventif

- S'assurer dans le temps que les consignes d'installation mécanique et électrique sont respectées.
- Si le réducteur en est équipé, s'assurer que le trou d'évent du bouchon reniflard n'est pas obstrué.
- Inspecter les joints.
- Il est recommandé de vérifier périodiquement le niveau d'huile.

Entretien : huile, roulements, joints.

6 mois	Ajuster niveau d'huile. Inspecter les joints.
3 ans (ou 5 000 h)	Vidanger et renouveler l'huile minérale. Changer les joints. Changer la graisse des roulements regraissables.
5 ans (ou 25 000 h)	Vidanger et renouveler l'huile synthétique ¹ . Changer les joints. Changer la graisse des roulements regraissables.

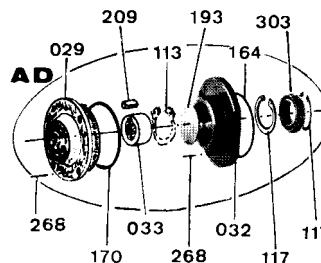
1. Pour une température de fonctionnement allant jusqu'à 70°C.

3 - VUES ÉCLATÉES - NOMENCLATURES - PIÈCES D'USURE

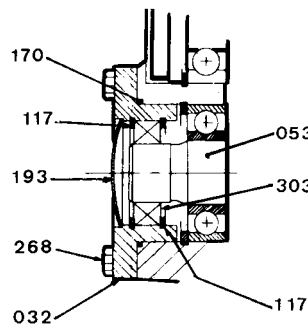
3.1 - Poulibloc 2000

3.1.1 - Kit pour AD

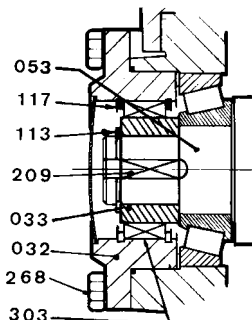
Rep.	Désignation	Qté
029	chapeau de bride	1
032	bride de roue libre	1
033	bague	1
113	circlips extérieur	1
117	circlips intérieur	2
118	cales de réglage	3
164	joint torique de bague	1
170	joint torique de chapeau	1
193	bouchon de bride	1
209	clavette de bague	1
268	vis de fixation et rondelles	4
303	roue libre (32)	1



Pb 20 à 24



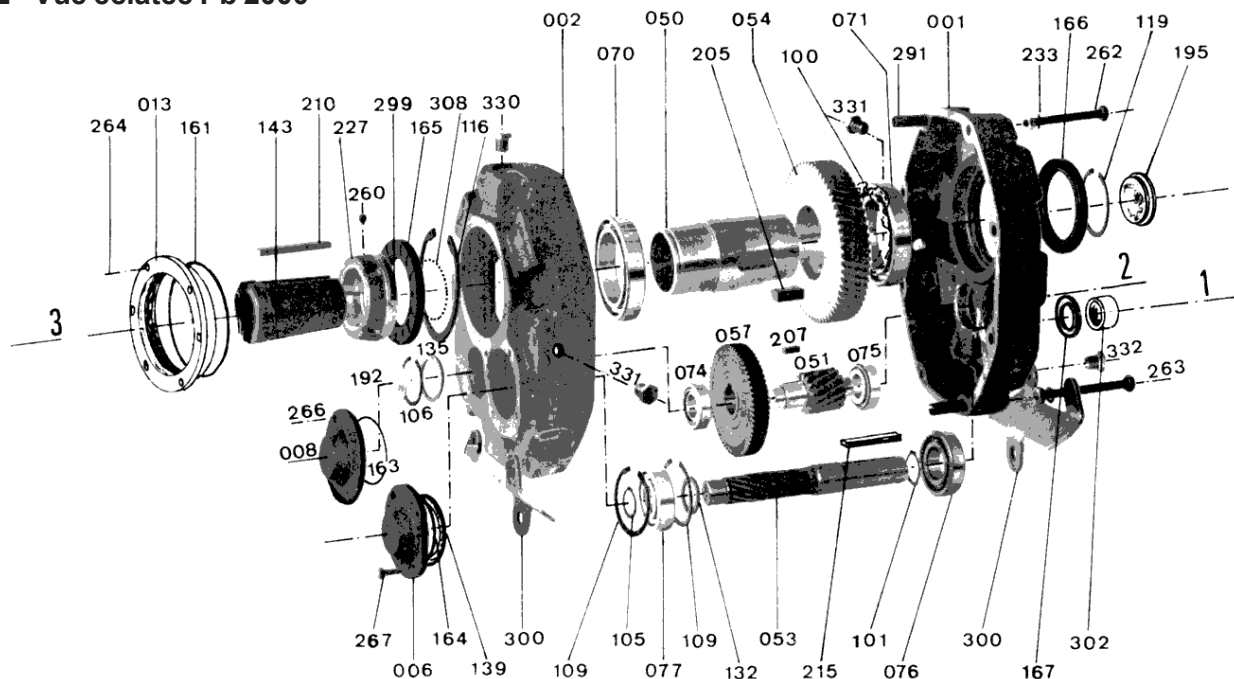
Pb 25, 26, 27



POULIBLOC 2000

Réducteur à montage pendulaire

3.1.2 - Vue éclatée Pb 2000



3.1.3 - Nomenclature Pb 2000

Rep.	Désignation	Qté	Rep.	Désignation	Qté	Rep.	Désignation	Qté
001	carter côté entrée	1	106	circlips I axe 2 côté bague	1	213	bague porte joint	1
002	carter côté sortie	1	109	circlips I axe 1 côté chapeau	2	215	clavette arbre primaire	1
006	chapeau axe 1	1	116	circlips I axe 3 côté bague	1	227	écrou à billes	1
008	chapeau axe 2	1	119	jonc d'arrêt axe 3	1	228	écrous d'assemblage	8/10
013	chapeau axe 3	1	132	bague axe 1	1	233	rondelles d'assemblage	8/10
050	moyeu de roue axe 3	1	135	jeu de cales axe 3	1	260	vis de blocage écrou	1
051	pignon axe 2	1	139	jeu de cales axe 1	1	262	vis d'assemblage	7/6
053	pignon axe 1	1	143	bague conique	1	263	vis d'assemblage du gousset	2/3
054	roue de sortie axe 3	1	161	joint torique axe 3	1	264	vis du chapeau (013)	6
057	roue primaire axe 2	1	163	joint torique axe 2	1	266	vis du chapeau (008)	4
070	roulement côté bague axe 3	1	164	joint torique axe 1	1	267	vis du chapeau (006)	4
071	roulement côté AP axe 3	1	165	joint côté bague axe 3	1	291	goupilles de centrage	2
074	roulement côté bague axe 2	1	166	joint côté AP axe 3	1	299	vis et rondelle de retenue des billes	1
075	roulement côté AP axe 2	1	167	joint côté AP axe 1	1	300	gousset de réaction	2
076	roulement côté AP axe 1	1	192	bouchon d'axe 2	1	302	bague de friction AP	1
077	roulement côté bague axe 1	1	195	bouchon de moyeu	1	308	jeu de billes	1
100	circlips E axe 3	1	205	clavette de roue axe 3	1	330	bouchon de remplissage	1
101	circlips E axe 1 côté AP	1	207	clavette de roue axe 2	1	331	bouchon de niveau	2
105	circlips E axe 1 côté bague	1	210	clavette de moyeu	1	332	bouchon de vidange	1

3.1.4 - Pièces d'usure Pb 2000 1 train

Type de Pb	2605	2505	2405	2305	2205	2105	2005
n° de plan	215028	215030	224186	224189	224191	224193	224195
Désignation	Rep.						
Roulements	70	16030	6024	6020	6017	6015	6011
	71	16030	6024	6020	6017	6015	6011
	76	T2 ED 050	32308	30210	22207	30207	22205
	77	T2 ED 050	32308	30308	6306	30306	6205
	163	88,6x1,78	69,6x1,78	-	-	-	-
Joints	164	101,3x1,78	88,6x1,78	88,6x1,78	69,6x1,78	62x3	48x2
	165	150x180x15 AS	120x150x15 AS	100x150x13 AS	85x130x13 AS	75x115x10 AS	65x100x10 AS
	166	150x180x15 AS	120x150x15 AS	100x120x12 AS	85x110x12 AS	75x100x10 AS	65x85x13 AS
	167	60x85x13 AS	50x80x13 AS	55x68x8	40x55x8	40x52x7 AS	30x50x10 AS
							25x40x8 AS

3.1.5 - Pièces d'usure Pb 2000 2 trains

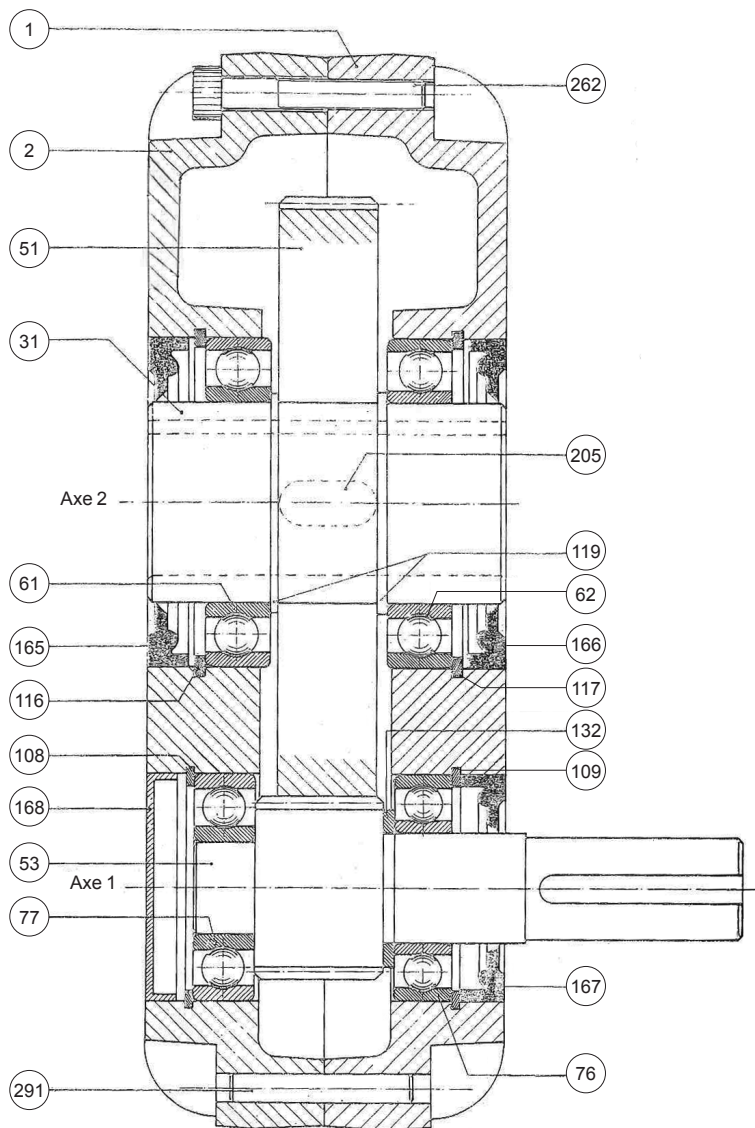
Type de Pb	27--	26--	25--	24--	23--	22--	21--	20--
n° de plan	215031	215027	215029	224187	224188	224190	224192	224194
Désignation	Rep.							
Roulements	70	6038	16030	6024	6020	6017	6015	6011
	71	6038	16030	6024	6020	6017	6015	6011
	74	33214	33210	33207	33206	30306	30205	30204
	75	33214	33210	33207	33206	30306	30205	30204
	76	33114	33211	33210	NJ 210 ECP	NJ 207 ECP	NJ 207 ECP	NJ 206 ECP
	77	30311	30309	30308	6308	21306 CC	6306	6305
	77	30311	30309	30308	6308	21306 CC	6306	6305
Joints	161	280x3	-	-	-	-	-	-
	163	125x3	88,6x1,78	69,6x1,78	-	-	-	-
	164	160x3	101,3x1,78	88,6x1,78	88,6x1,78	69,6x1,78	62x3	48x2
	165	190x220x12 AS	150x180x15 AS	120x180x15 AS	100x150x13 AS	85x130x13 AS	75x115x10 AS	65x100x10 AS
	166	190x220x12 AS	150x180x15 AS	120x150x15 AS	100x120x12 AS	85x110x12 AS	75x100x10 AS	65x85x13 AS
	167	70x90x10 AS	60x85x13 AS	55x80x8 AS	55x68x8	40x55x8	35x52x10 AS	30x50x10 AS
							25x40x8 AS	

POULIBLOC 3000

Réducteur à montage pendulaire

3.2 - Poulibloc Pb 3000

3.2.1 - Vue en coupe Pb 30nn à Pb 32nn



3.2.2 - Nomenclature Pb 30nn à Pb 32nn

Rep.	Désignation	Poulibloc Pb		
		30nn	31nn	32nn
1	1/2 carter (entrée)	1	1	1
2	1/2 carter	1	1	1
31	arbre creux	1	1	1
51	roue	1	1	1
53	pignon axe 1	1	1	1
61	roulement axe 2	1	1	1
62	roulement axe 2	1	1	1
76	roulement axe 1	1	1	1
77	roulement axe 1	1	1	1
108	circlips intérieur axe 1	1	1	1
109	circlips intérieur axe 1	1	1	1
116	circlips intérieur axe 2	1	1	1
117	circlips intérieur axe 2	1	1	1
119	circlips axe 2	2	2	2
132	rondelle axe 1 ¹	1	0	0
165	joint axe 2	1	1	1
166	joint axe 2	1	1	1
167	joint axe 1	1	1	1
168	capot	1	1	1
205	clavette de roue axe 2	1	1	1
262	vis d'assemblage	6	6	6
291	goupille	2	2	2

Rep n Pièces d'usure Poulibloc

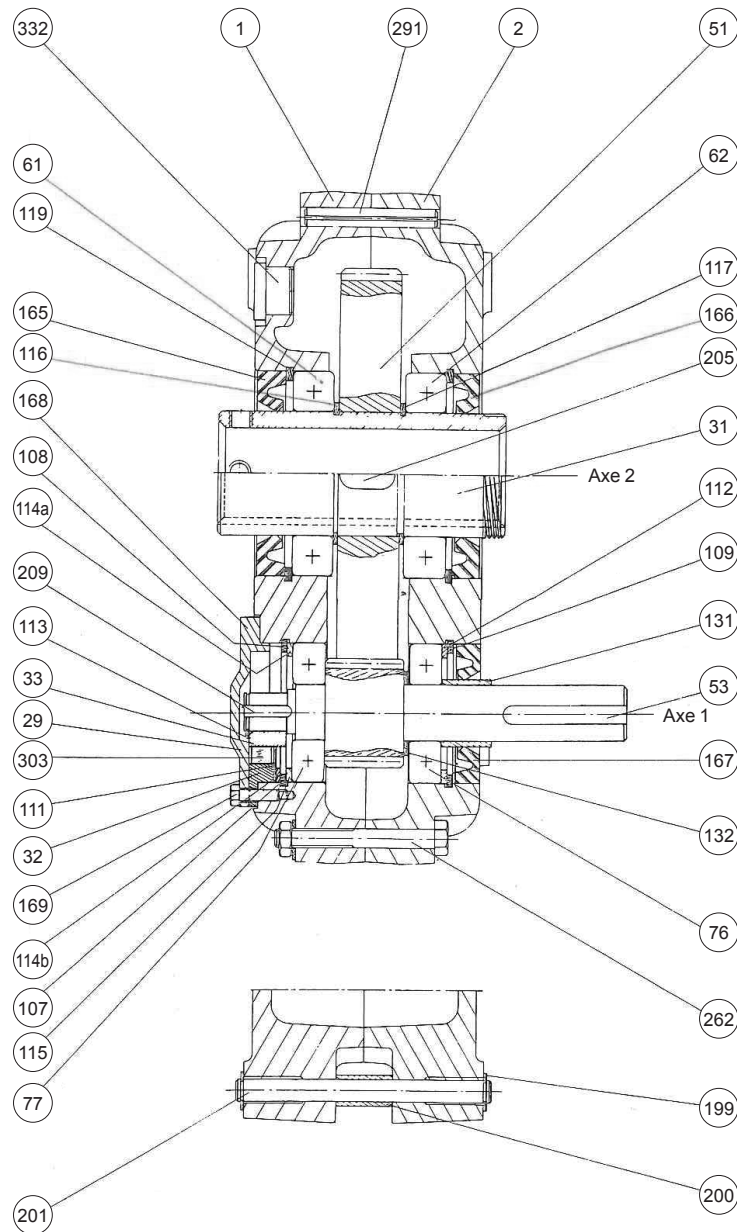
1. Pb i : 8 uniquement

POULIBLOC 3000

Réducteur à montage pendulaire

3.3 - Poulibloc Pbh 3000

3.3.1 - Vue en coupe Pbh 31nn à Pbh 33nn



3.3.2 - Nomenclature Pbh 31nn à Pbh 33nn

Rep.	Désignation	Poulibloc Pbh		
		31nn	32nn	33nn
1	1/2 carter (entrée)	1	1	1
2	1/2 carter	1	1	1
29	capot antidéviEUR	1	1	1
31	arbre creux	1	1	1
32	bague extérieur AD	1	1	1
33	bague intérieur AD	1	1	1
51	roue	1	1	1
53	pignon axe 1 (arbre GV)	1	1	1
61	roulement axe 2	1	1	1
62	roulement axe 2	1	1	1
76	roulement axe 1	1	1	1
77	roulement axe 1	1	1	1
107	circlips intérieur axe 1	0	1	0
108	circlips intérieur axe 1	1	1	1
109	circlips intérieur axe 1	1	1	1
111	élément d'arrêt	1	1	1
112	cale d'appui axe 1	0	0	1
113	circlips axe 1	1	1	1
114a	rondelle d'appui	1	0	1
114b	rondelle d'appui	0	1	0
115	cale d'appui axe 2 Front	1	0	1
116	circlips intérieur axe 2	1	1	1
117	circlips intérieur axe 2	1	1	1
119	circlips axe 2	2	2	2
131	entretoise ¹	0	0	1
132	rondelle axe 1 ²	1	0	0
165	joint axe 2	1	1	1
166	joint axe 2	1	1	1
167	joint axe 1	1	1	1
168	capot	1	1	1
169	vis (rep 168)	4	4	4
199	circlips extérieur	2	2	2
200	bague tendeur	1	1	1
201	axe tendeur	1	1	1
205	clavette de roue axe 2	1	1	1
209	clavette	1	1	1
262	vis d'assemblage	6	6	6
291	goupille	2	2	2
303	roue libre	1	1	1
332	bouchon E-R/N/V*	5	5	5

*E-R/N/V : bouchon Event-Remplissage/Niveau/Vidange

Rep n Pièces d'usure Poulibloc

- 1. Pbh 33 i : 8 uniquement
- 2. Pbh 31 i : 8 uniquement

POULIBLOC 2000-3000

Réducteur à montage pendulaire

4 - GUIDE DE DÉPANNAGE

Incident	Cause possible	Remède
Bruit et vibration	Huile insuffisante	Vérifier niveau d'huile. Remplir au niveau approprié.
	Dépassement de la limitation de vitesse	Vérifier la vitesse maximale évaluée pour le réducteur. Réduire la vitesse ou remplacer le réducteur par un réducteur de taille supérieure.
	concernant les roues ou pinions	Vérifiez la surcharge. S'il y a surcharge, réduire la charge ou remplacer avec réducteur de capacité suffisante.
	Fixation du bras de réaction incorrecte	Vérifiez la rigidité du support.
Roulement défectueux	Arbre creux : montage du bras de réaction incorrect	Remplacer les roulements.
	Arbre primaire : tension de la courroie excessive	Remplacer les roulements. Vérifier et réduire la tension de la courroie.
Surchauffe	Surcharge	Vérifier la capacité nominale du réducteur et, le cas échéant, le remplacer avec réducteur de capacité suffisante.
	Niveau d'huile incorrecte	Vérifier niveau d'huile.
	Grade d'huile incorrect	Vidanger, rincer, refaire le plein avec huile de grade et viscosité conseillés (voir notice d'installation réf. 3097).
Fuite d'huile	Trop d'huile	Vérifier le niveau d'huile. Vidanger jusqu'au niveau conseillé.
	Bouchon évent en position incorrecte	Vérifier que le bouchon évent soit au point haut du réducteur.

POULIBLOC 2000-3000

Réducteur à montage pendulaire