

MULTIBLOC 2000
Worm-wormwiel motorreductor

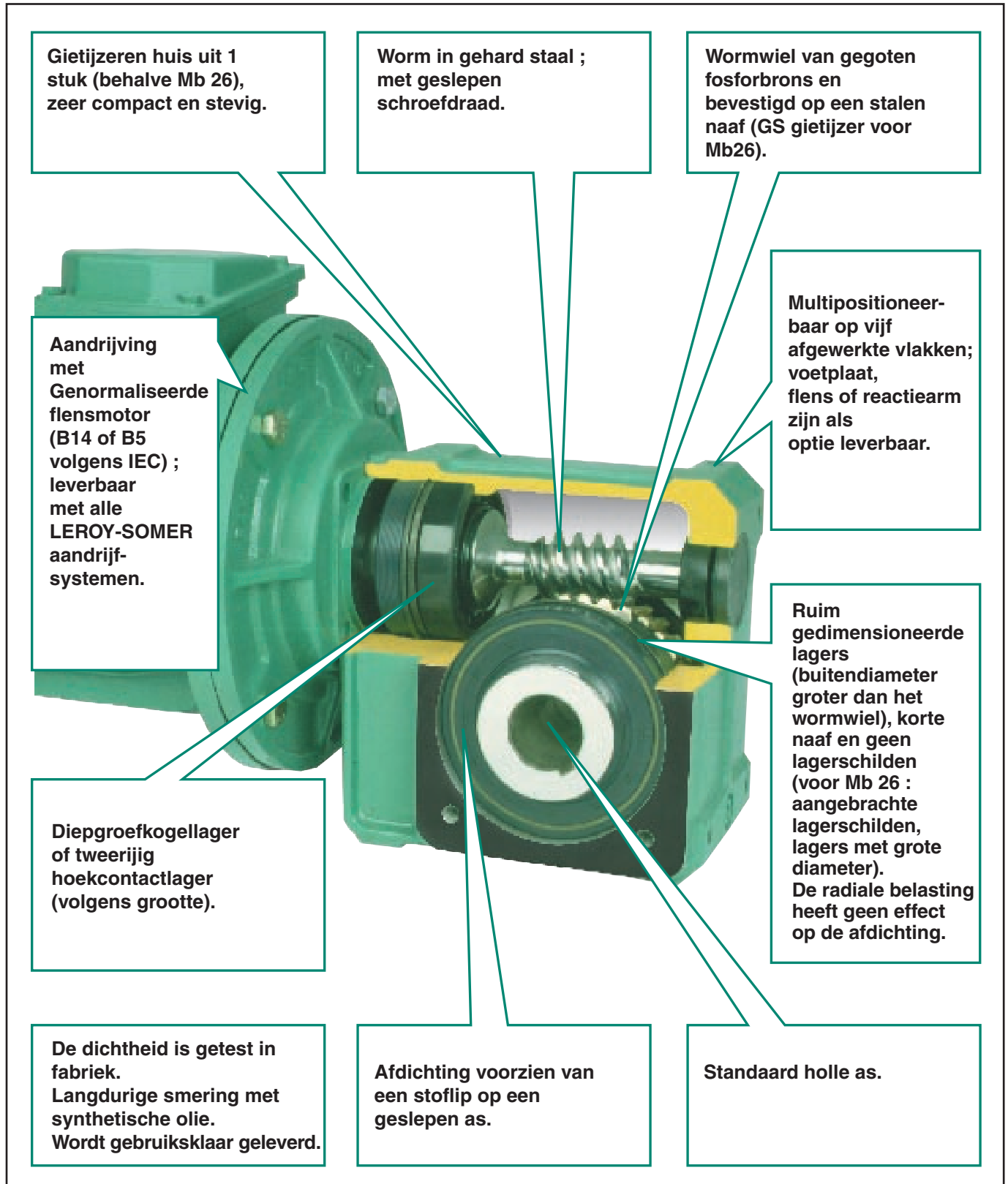
MULTIBLOC 2000

Motorreductor met holle as, multipositioneerbaar, onderhoudsvrij

Leverbaar in 6 bouwgroottes tot en met 9 kW
14 overbrengingsverhoudingen van 1/5 tot 1/100

(tot 2400 met gecombineerde reductor)

Voor industriële toepassingen



Keuze

Multibloc reductor (Mb) : basisvorm NU, met voetplaat NS, of met flens BS, BN, BD

Asynchrone motoren : serie LS 4 polen, IP 55, 50 Hz, klasse F

- meerspanning : 220/380 V - 230/400 V - 240/415 V van 0,18 tot 9 kW

- andere spanningen : 380 V Δ - 400 V Δ - 415 V Δ van 4 tot 9 kW

Universele montage **MU**

Remmotoren : asynchroon, type LS-FCR, 4 polen, 50 Hz, klasse F

FCR : meerspanning : van 0,18 tot 9 kW

Montage met primaire as **AP**

Klasse I
($K_p=1$)

7 tot 275 min

Serie LS, IM 3601 (IM B14) IEC (of "optie B5") : vermogen kW ³

	0,18	0,25	0,37	0,55	0,75	0,9	1,1	1,5	1,8	2,2	3	4	5,5	7,5	9	
Motortype driefase 4 polen met als ashoogte																
Uitgaand toerental min ⁻¹	71			80 ²			90			100			112		132	
Motortype driefase 8 polen met als ashoogte																
Exacte reductieverhouding i	80		90		100		100		112		132					
7,0	100		2301	2401				2601								
8,8	80	2201	2301	2401	2501			2501								
11,7	60									2601						
14,3	100		2301	2401 ³												
17,9	80									2601						
23,8	60	3101														
28,6	50															
31,8	45															
35,8	40															
47,7	30					2301		2401		2501		2601				
56,1	25,5 ¹				2201 ³											
71,5	20 ¹	3101 ²														
95,3	15 ¹															
124,3	11,5 ¹															
138,8	10,3 ¹									2301 ³		2401		2501 ³	2601	
195,9	7,3 ¹															
275,0	5,2															

1. Exacte reductieverhouding : Mb 25 = 20,5 en 15,5 - Mb 24 = 19,4 en 14,5 - Mb 31 = 25 ; 12,5 ; 10 en 7,5.

2. Een motor met ashoogte 80 die op een Mb 3101 wordt gemonteerd heeft de IEC-flens en afmetingen van een motor met ashoogte 71.

3. In functie van de keuze kunnen de assen en flenzen groter zijn of kleiner zijn dan de IEC-afmetingen.

Remmotoren LS B14 IEC (of "Optie B5")

Type driefase remmotor 4 polen met als ashoogte

FCR	71	80	90	100	112	132
Type driefase remmotor 8 polen met als ashoogte						
FCR	80	90	100	100	112	132

Vet schuingedrukt : motortypes 8 polen met bijbehorende reductoren.

Mogelijke uitvoeringen

- Reductor voor B5 of B14 IEC-flensmotor, of met ingaande as AP.
- Motorreductor met of zonder rem, met 1 of 2 vaste snelheden, uitvoering met aangepaste motoren, gecombineerde reductoren voor lage toerentallen.
- Motorreductoren met regelbare snelheid.

OPTIES :

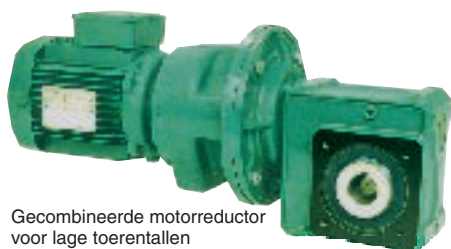
- ingebouwde koppelbegrenzer (voor Mb 22),
- reductor met doorlopende snelle as.



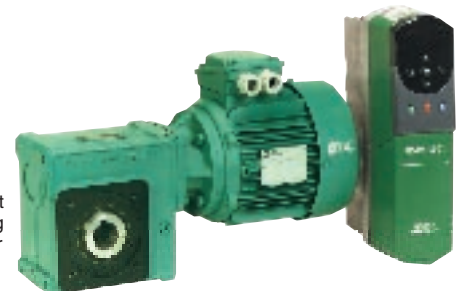
Aandrijfsysteem met aangebouwde frequentieregelaar VARMECA



Basisuitvoering



Gecombineerde motorreductor voor lage toerentallen



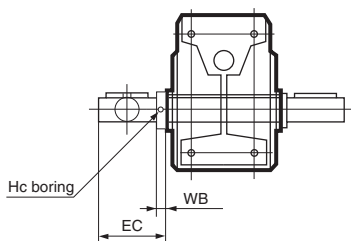
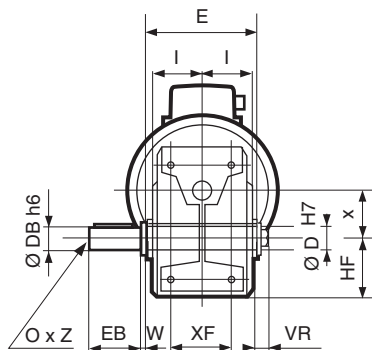
Aandrijfsysteem met elektronische toerentalregeling en LS MV-motor

Afmetingen

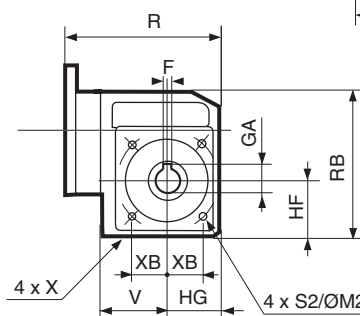
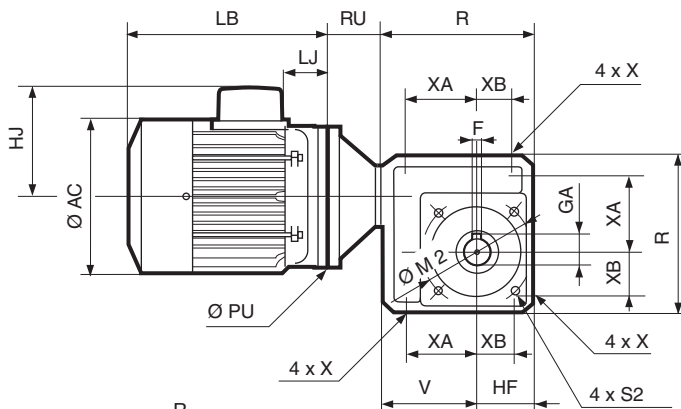
Multibloc Motorreductoren (Mb), universele montage MU-FT (MU), met motor IM 3601 (IM B14) Mb 3101, Mb 2201 - Mb 2601

- Standaard vorm NU (N), holle as H L (G), H R (D) of H LR (X)

Afmetingen in millimeters



as H LR (X)



Details van Mb 3101

Belangrijkste afmetingen

Type	D	E	HF	I	M2	R	S2	V	x	X	XA	XB	XF
Mb 2601	50	188	100	93,5	- ¹	260	- ¹	160	100	M14 x 20	125	65	100
Mb 2501	45	168	90	78	180	225	M12 x 20	135	80	M12 x 20	110	65	90
Mb 2401	35	138	75	64	130	190	M10 x 15	115	63	M10 x 15	101	61	86
Mb 2301	30	118	63	54	115	160	M8 x 12	97	55	M8 x 12	77	43	70
Mb 2201	25	108	56	49	105	140	M8 x 12	84	45	M8 x 12	67	38	60
Mb 3101²	20	90	50	41	85	120	M8 x 12	54,5	40	M8 x 12	- ²	31,5	63

1. Niet van toepassing op Mb 2601 BT : M2 = 165, S2 = 6 x M10 x 15. 2. Zie details van Mb 3101 : HG = 45 en RB = 127 (boring op zijde F (S3) indien gewenst), XA bestaat niet.

Holle as : H (C)

Type	D	E	F	GA
Mb 2601	50	188	14	53,8
Mb 2501	45	168	14	48,8
Mb 2401	35	138	10	38,3
Mb 2301	30	118	8	33,3
Mb 2201	25	108	8	28,3
Mb 3101	20	90	6	22,8

Volle uitgaande as : HR (D), HL (G) of HLR (X)

Type	VR	Hc boring	WB	DB	EB	EC	F	GA	O	Z	W
Mb 2601	16	M 5	8	50	100	105	14	53,5	M16	36	5
Mb 2501	16	M 5	8	45	90	95	14	48,5	M16	36	5
Mb 2401	12	M 5	8	35	70	75	10	38	M12	28	5
Mb 2301	10	M 5	8	30	60	65	8	33	M10	22	5
Mb 2201	10	M 5	8	25	50	55	8	28	M10	22	5
Mb 3101	6,5	M 5	8	20	40	45	6	22,5	M 6	16	5

Afmetingen van de motoren (B14)

Lengte as	Driefase motor LS				LS en rem FCR ¹				Reductor											
	3101		2201		2301		2401		2501		2601									
	AC	HJ	LB	LJ	AC	HJ	LB	LJ	RU ⁴	PU	RU	PU	RU	PU	RU	PU	RU	PU		
71	140	130	183	21	140	135	245	13	-	105	31	105	35	105	50	120 ²	50	120 ²	-	-
80	170	130	215	26	172	146	265	11	-	105 ³	33	120	36	120	50	120	50	120	-	-
90	190	138	245	26	184	156	304	13	-	-	33	120 ³	38	140	50	140	50	140	-	-
100	200	152	290	26	200	161	351	21	-	-	-	-	35	140 ³	50	160	50	160	-	-
112	235	152	315	26	235	169	396	23	-	-	-	-	35	140 ³	50	160	50	160	-	-
132	280	201	387	25	280	188	492	25	-	-	-	-	-	-	50	160 ³	50	160 ³	51	250

1. FCR J01 tot J03

2. Merk op : as- en flensafmetingen volgens eerstvolgende hogere IEC waarde

3. Merk op : as- en flensafmetingen volgens eerstvolgende lagere IEC waarde

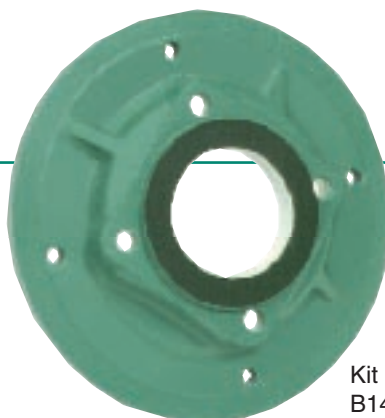
4. voor Mb 3101, ingangsbegel geïntegreerd in carter, hetzij V + RU = 75

MULTIBLOC 2000

De modulaire reductor die leverbaar is als bouwpakket...
voor maximale flexibiliteit met minimale voorraad



Kit bevestigingsflens
(uitgezonderd Mb 26 :
lagerschilden)



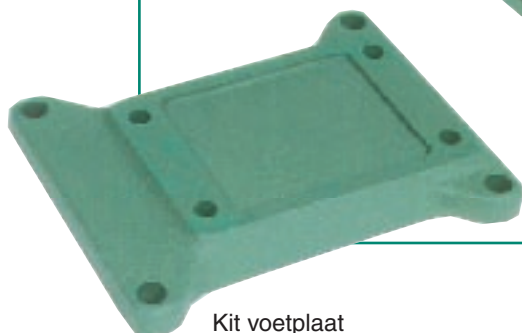
Kit motorflens :
B14 of B5
(uitgezonderd
Mb 31)



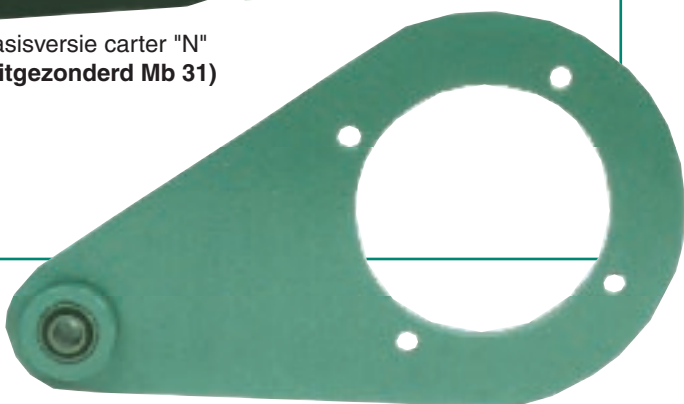
Basisversie carter "N"
(uitgezonderd Mb 31)



Kit uitgaande as



Kit voetplaat
(uitgezonderd Mb 31)



Kit reactiearm (uitgezonderd Mb 26)