

SCHMIERUNG

Für eine Umgebungstemperatur zwischen - 10 und + 50 °C, wird das Getriebe Compabloc Cb 2000 standardmässig mit einem Hochdruck-Mineralöl ausgeliefert, das der ISO-Norm VG 220 EP* entspricht.

Optionen

Für eine Umgebungstemperatur zwischen - 30 und + 60 °C : Synthetiköl PAO ISO VG 150 mit oder ohne Rücklaufsperrung "AD".

Getriebe mit Rücklaufsperrung : *Niemals Hochdrucköl (EP) verwenden.*

Zwischen - 10 und + 50 °C, kann ein Mineralöl verwendet werden, das der ISO-Norm VG 100 (nicht EP) entspricht. In diesem Fall empfiehlt es sich jedoch, das Getriebe herunterzustufen (mind. Betriebsfaktor 1,25).

Wartung, Ölwechsel

- Mineralöl : Ölwechsel alle 5000 Betriebsstunden.

- Synthetiköl : Bei einer Betriebstemperatur bis zu 70°C Ölwechsel alle 25000 Betriebsstunden. Wir empfehlen, einmal pro Jahr den Ölstand zu überprüfen und die Vielkeilverzahnung der "U"-Montage (IEC-Lanterne) zu schmieren.

Ölmenge

Die angegebenen Ölmenge (siehe Tabelle) sind nur Näherungswerte, mit deren Hilfe lediglich der ungefähre Bedarf an Öl festgelegt werden kann. Um die genaue Menge zu bestimmen, muss das Getriebe bis zur Ölstandschraube gefüllt werden.

* Bsp. : BP : Energol GR XP 220 - ELF : Réductelf 220 - ESSO : Spartan EP 220 - SHELL : Omala 220.

BESTELLUNG VON ERSATZTEILEN

Bei jeder Bestellung stets folgende Angaben machen :

- Getriebetyp ;
- Bauform (S, BS, BD...);
- Einbaulage ;
- genaue Untersetzung ;
- Seriennummer ;
- Kennziffer und Bezeichnung des Ersatzteils ;
- Typ, Polzahl und Leistung des Motors (siehe Leistungsschild).

LUBRIFICACION

Para funcionamiento entre - 10 y + 50 °C, el reductor Compabloc Cb 2000 se entrega, en versión estándar, lubricado con un aceite mineral de extrema presión ISO VG 220 EP*.

Opciones

Para funcionamiento entre - 30 y + 60 °C : aceite sintético PAO ISO VG 150 con o sin AD.

Reductor con anti-retorno : *nunca aceite de extrema presión (EP).*

Entre - 10 y + 50 °C, es posible utilizar un aceite mineral ISO VG 100 (no EP), pero en este caso se recomienda desclasificar el reductor (factor de servicio 1,25 mínimo).

Mantenimiento, cambio de aceite

- Aceite mineral : cambio cada 5000 horas.

- Aceite sintético : para funcionamiento hasta 70°C cambio cada 25000 horas. Se recomienda controlar periódicamente (1 per año) el nivel de aceite, y lubricar las acanaladuras con grasa.

Capacidad de aceite

Las cantidades de aceite indicadas (véase tabla) son aproximadas : utilizar esta tabla únicamente para determinar el volumen de aceite de reserva. Para la cantidad exacta, llenar el reductor hasta su tapón de nivel.

* Ejemplo. : BP : Energol GR XP 220 - ELF : Réductelf 220 - ESSO : Spartan EP 220 - SHELL : Omala 220.

PEDIDO DE PIEZAS

Para cualquier pedido indicar :

- tipo del reductor ;
- fijación (S, BS, BD...);
- posición de montaje ;
- reducción exacta ;
- número de fabricación ;
- número, descripción de la pieza (para el eje lento, indicar las dimensiones) ;
- el tipo, la polaridad y la potencia del motor (véase placas).

Vielkeilverzahnung von Eintriebswelle und Kupplung vor Zusammenbau der "U"-Montage (IEC-Lanterne) mit Lithiumfett (Lithium + MO S2 Grad 2) schmieren

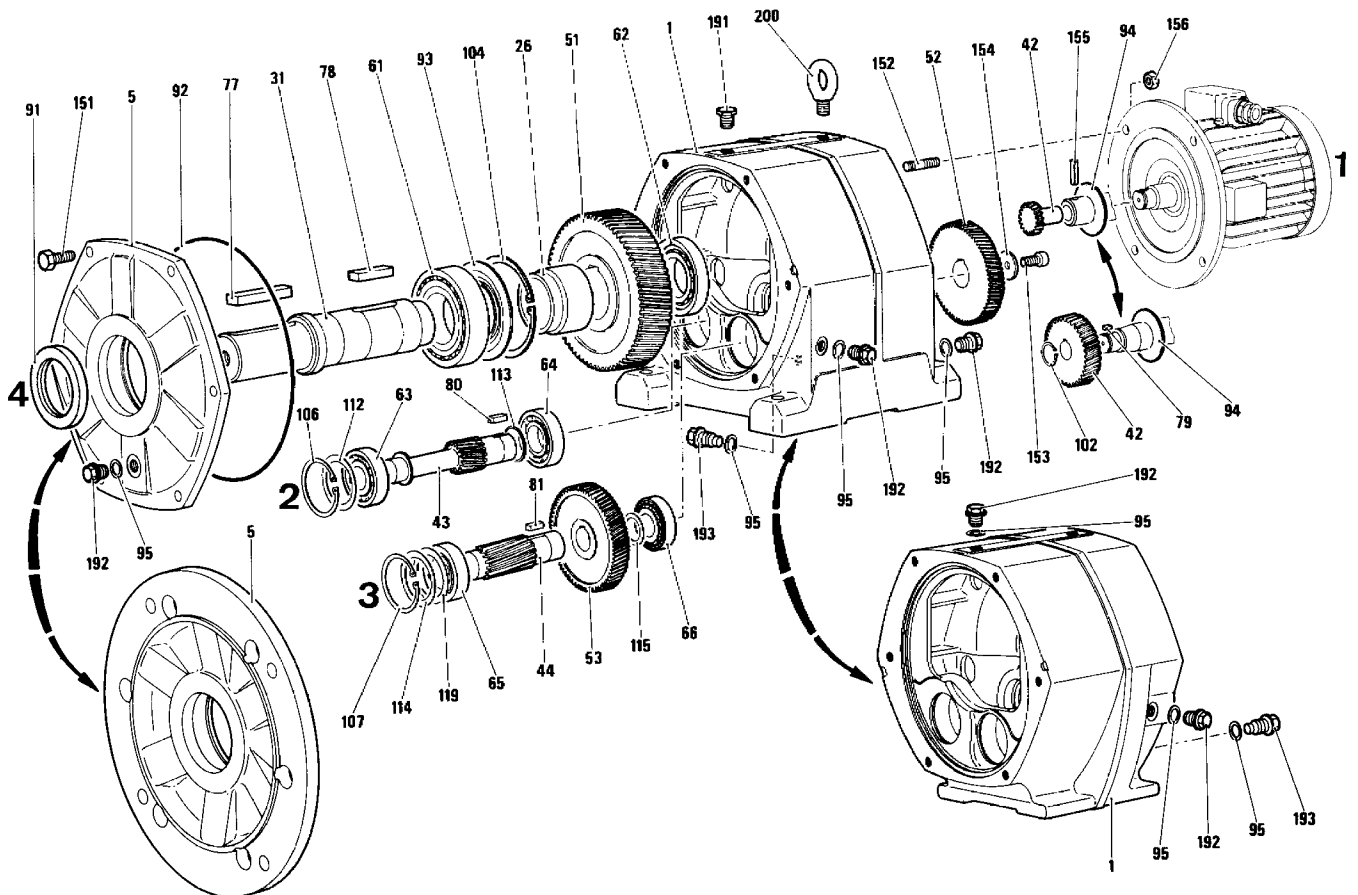
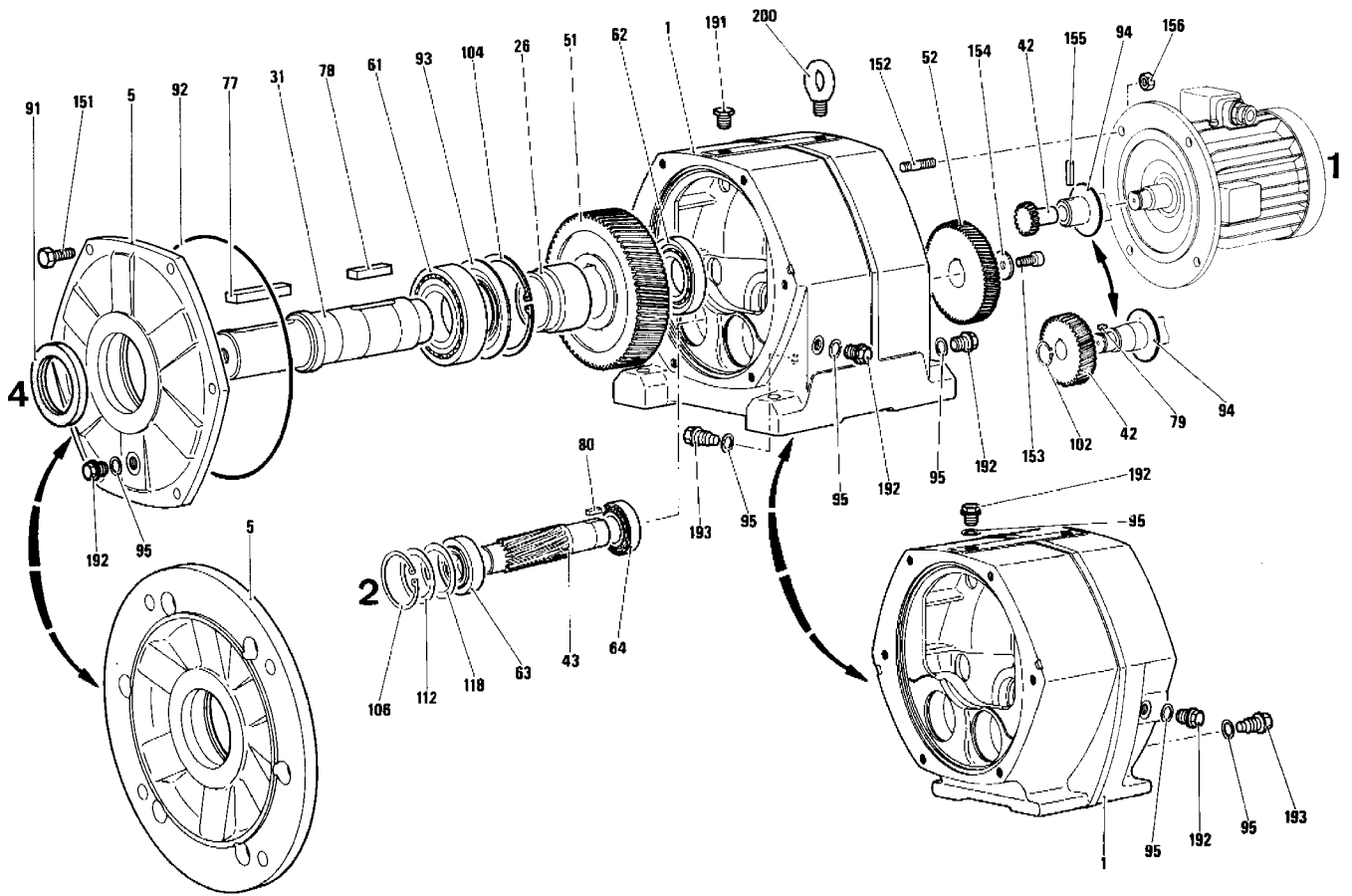
Al ensamblar el montaje "U" : lubricar la acanaladuras con grasa Litio + MO S2 grado 2.



Trotz sorgfältigster Überwachung und Kontrolle des beschriebenen Getriebes kann Leroy-Somer nicht auf Lebensdauer garantieren, dass keine Leckagen des Schmiermittels auftreten. Bei Anwendungen, bei denen ein leichtes Austreten von Schmiermitteln haben könnte, obliegt es dem Intallateur und dem Betreiber, alle notwendigen Vorkehrungen zur Vermeidung dieser Folgen zu treffen. Technische Änderungen vorbehalten.

A pesar de todo el cuidado aportado en la fabricación y control de este material, LEROY-SOMER no puede garantizar en un 100% la ausencia de fugas de lubricante. En caso de que tales fugas puedan tener consecuencias graves que afecten la seguridad de los bienes y de las personas, le corresponde al instalador tomar todas las precauciones necesarias para evitar tales consecuencias. La información puede sufrir modificaciones sin previo aviso.

Compabloc 2000 2 & 3 Cb 25, 24, 23, 22, 21



Compabloc 2000 2 & 3

Cb 25, 24, 23, 22, 21

Ersatzteilliste Cb 25-- à 21--

Pos.	Bezeichnung	Mge	Pos.	Bezeichnung	Mge	Pos.	Bezeichnung	Mge
1	Gehäuse	1	66	Hinteres Lager, Welle 3	1	112	Vorderer Federring, Welle 2	1
5	Lagerschild	1	77	Passfeder Abtriebswelle	1	113	Hinterer Federring, Welle 2	1
26	Distanzring	1	78	Passfeder Zahnrad, Welle 4	1	114	Vorderer Federring, Welle 3	1
31	Abtriebswelle	1	79	Passfeder Ritzel, Welle 1	1	115	Hinterer Federring, Welle 3	1
42	Antriebsritzel, Welle 1	1	80	Passfeder Zahnrad, Welle 2	1	118/9	Unterlegscheibe Welle 2 / 3	Satz
43	Ritzel, Welle 2	1	81	Passfeder Zahnrad, Welle 3	1	151	Schraube Lagerschild	6
44	Ritzel, Welle 3	1	91	Dichtungsring, Welle 4	1	152	Passstifte	4
51	Zahnrad, Welle 4	1	92	O-Ring-Dichtung	1	153	Inbusschraube, Welle 2	1
52	Zahnrad, Welle 2	1	93	Dichtungsring (Cb 25)	1	154	Unterlegscheibe, Welle 2	1
53	Zahnrad, Welle 3	1	94	Ölspritzschutz, Welle 1	1	155	Stift (Einsteckritzel)	1
61	Vorderes Lager, Welle 4	1	95	Dichtungsringe Ölschrauben	3	156	Muttern	4
62	Hinteres Lager, Welle 4	1	102	Sicherungsring E Ritzel Welle	1	191	Öfüllschraube mit Entlüftung	1
63	Vorderes Lager, Welle 2	1	104	Sicherungsring I, Welle 4	1	192	Ölstandsschrauben	2
64	Hinteres Lager, Welle 2	1	106	Sicherungsring I, Welle 2	1	193	Ölablassschraube (magnet.)	1
65	Vorderes Lager, Welle 3	1	107	Sicherungsring I, Welle 3	1	200	Transportöse	1

Nomenclatura Cb 25-- a 21--

Id.	Descripción	Ctad	Id.	Descripción	Ctad	Id.	Descripción	Ctad
1	Cárter	1	66	Rodamiento trasero eje 3	1	112	Arandela de apoyo delantero eje 2	1
5	Palier	1	77	Chaveta de eje lento	1	113	Arandela de apoyo trasero eje 2	1
26	Separador eje 4	1	78	Chaveta de rueda eje 4	1	114	Arandela de apoyo delantero eje 3	1
31	Eje de salida	1	79	Chaveta de piñón eje 1	1	115	Arandela de apoyo trasero eje 3	1
42	Piñón de entrada eje 1	1	80	Chaveta de rueda eje 2	1	118/9	Arandelas de calado eje 2/3	juego
43	Piñón con eje, eje 3	1	81	Chaveta de rueda eje 3	1	151	Tornillo del palier	6
44	Piñón con eje, eje 2	1	91	Junta de estanqueidad eje 4	1	152	Clavijas de ensamblaje	4
51	Rueda eje 4	1	92	Junta tórica	1	153	Tornillo de rueda eje 2	1
52	Rueda eje 2	1	93	Junta Nilos (Cb 25)	1	154	Arandela de rueda eje 2	1
53	Rueda eje 3	1	94	Deflector de aceite eje 1	1	155	Pasador (piñón de cola)	1
61	Rodamiento delantero eje 4	1	95	Juntas de tapón	3	156	Tuercas de ensamblaje	4
62	Rodamiento trasero eje 4	1	102	Anillos elásticos E de piñón eje 1	1	191	Tapón de llenado con respiradero	1
63	Rodamiento delantero eje 3	1	104	Anillos elásticos I eje 4	1	192	Tapones de nivel	2
64	Rodamiento trasero eje 3	1	106	Anillos elásticos I eje 2	1	193	Tapón magnético de vaciado	1
65	Rodamiento delantero eje 2	1	107	Anillos elásticos I eje 3	1	200	Cáncamo de elevación	1

Cb 25-- bis 21-- - Verschleissteile

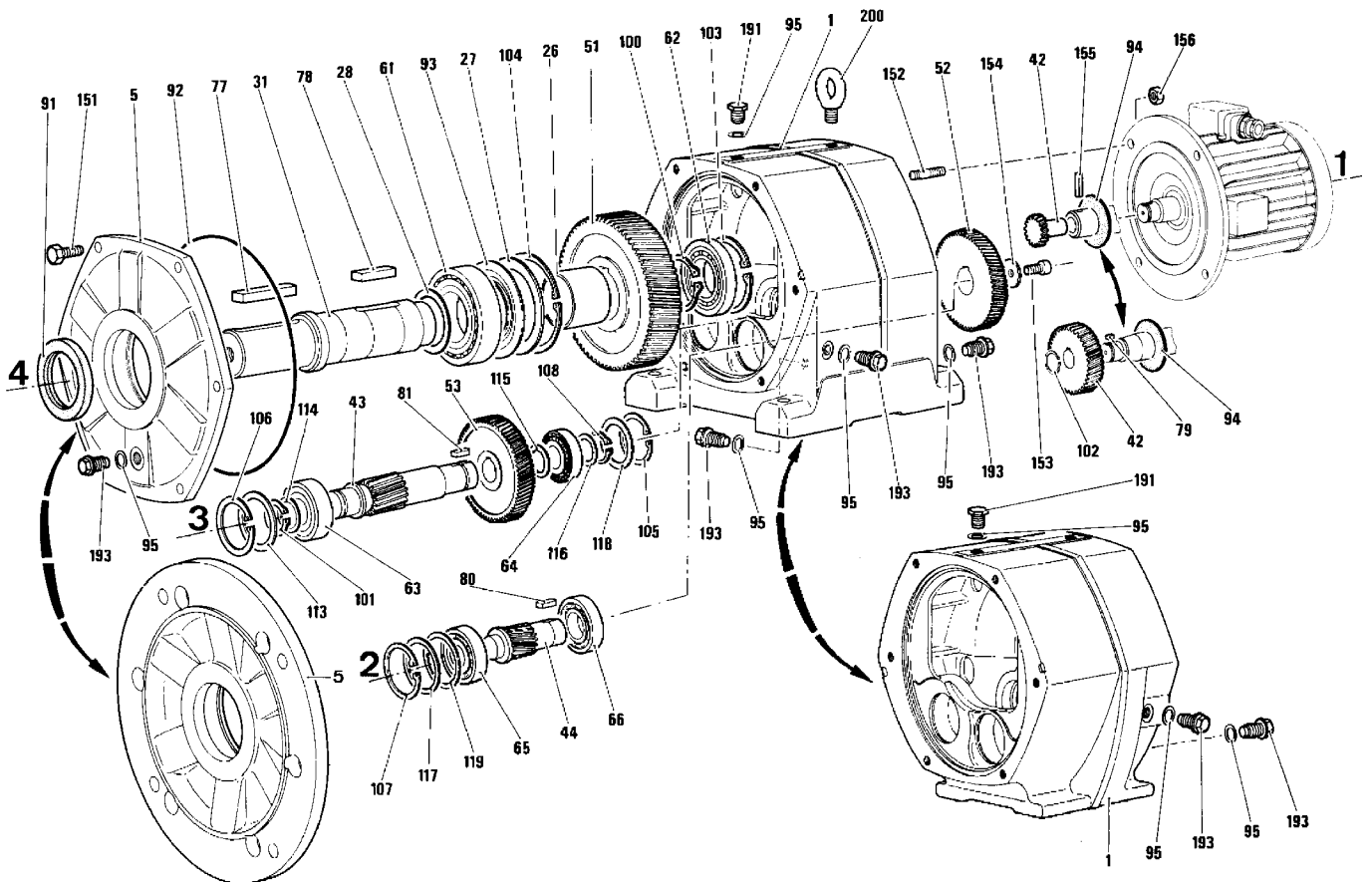
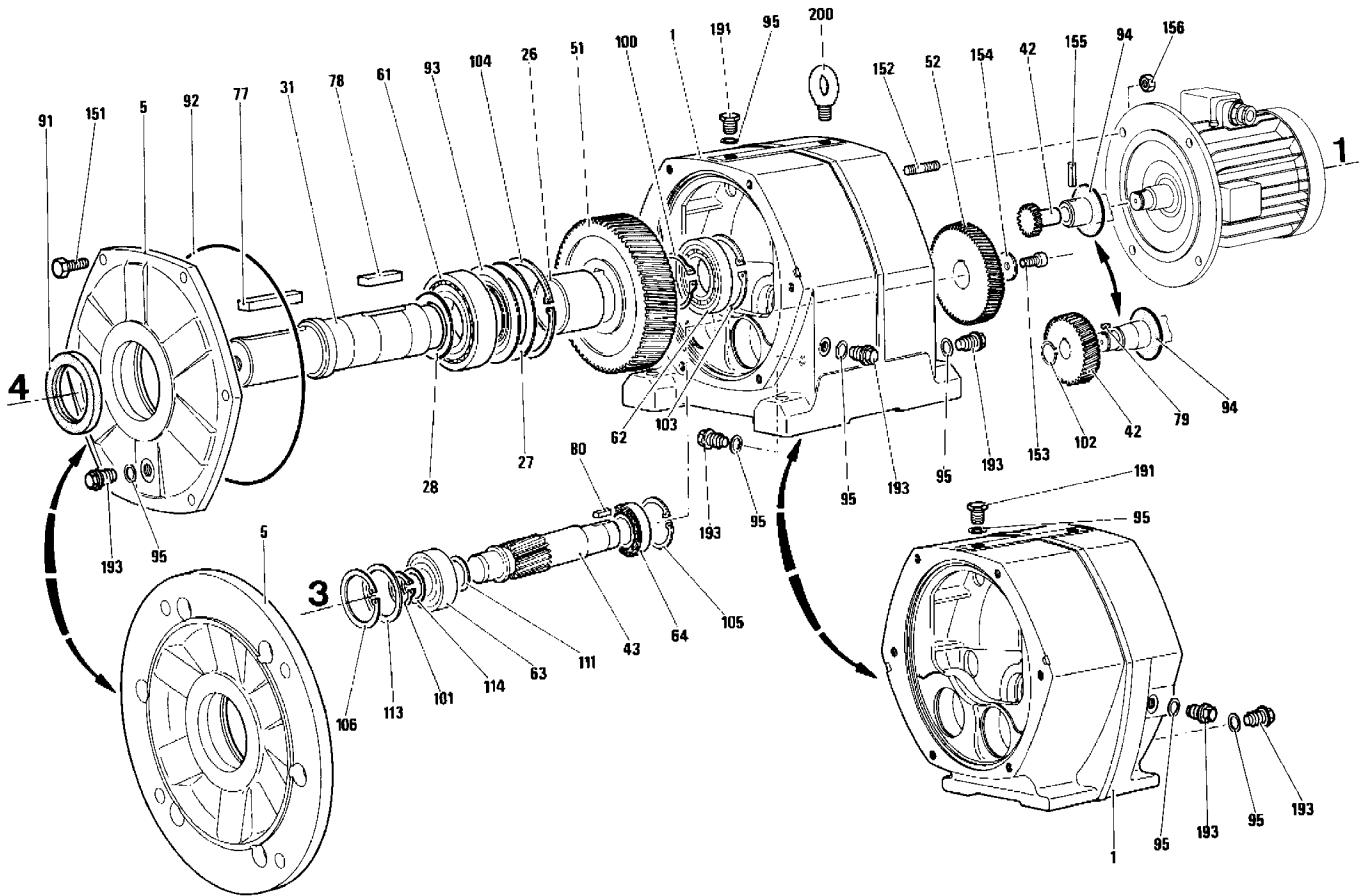
Cb 25-- a 21-- - Piezas de desgaste

Typ / Tipo	Pos. / Id.						
	Cb	61	62	63	64	65	66
2503	22213	NJ 211	6306	6207	30207	30207	75x100x10 BASL
2502	22213	NJ 211	33207	33207			75x100x10 BASL
2403	6311	NJ 208	6206	6206	30305	30305	65x100x10 BASL
2402	6311	NJ 208	30305	30206			65x100x10 BASL
2303	6309 RS	NJ 205	6304	6205	6304	NJ 205	55x68x8/10 BASL
2302	6309 RS	NJ 205	30304	30205			55x68x8/10 BASL
2203	6207 ZZ C3	NJ 203	6203	6203	6203	6203	40x58x9 BASL
2202	6207 ZZ C3	NJ 203	NJ 203	6203			40x58x9 BASL
2103	6206 ZZ C3	NJ 202	6300	6202	6300	6202	35x52x10 BASL
2102	6206 ZZ C3	NJ 202	6202	6202			35x52x10 BASL

Cb 2002 : Nicht demontierbar.

Cb 2002 : indesmontable.

Compabloc 2000 2 & 3 Cb 29, 28, 27, 26



Compabloc 2000 2 & 3

Cb 29, 28, 27, 26

Ersatzteilliste Cb 29-- bis 26--

Pos.	Bezeichnung	Mge	Pos.	Bezeichnung	Mge	Pos.	Bezeichnung	Mge
1	Gehäuse	1	77	Passfeder Abtriebswelle	1	108	Sicherungsring E, Welle 3	1
5	Lagerschild	1	78	Passfeder Zahnrad, Welle 4	1	113	Federring, Welle 3	1
26	Distanzring, Welle 4	1	79	Passfeder Ritzel, Welle 1	1	114	Federring, Welle 3	1
27	Federring, Welle 4	1	80	Passfeder Zahnrad (52)	1	115	Federring, Welle 3	1
28	Federring, Welle 4	1	81	Passfeder Zahnrad, Welle 3	1	116	Federring, Welle 3	1
31	Abtriebswelle	1	91	Dichtungsring, Welle 4	1	117	Federring, Welle 2	1
42	Antriebsritzel, Welle 1	1	92	O-Ring-Dichtung	1	118	Federring, Welle 3	1
43	Ritzel, Welle 3	1	93	Dichtungsring	1	119	Federring, Welle 2	1
44	Ritzel, Welle 2	1	94	Ölspritzschutz, Welle 1	1	151	Schraube Lagerschild	6
51	Zahnrad, Welle 4	1	95	Dichtungsringe Ölschrauben	5	152	Passstifte	4
52	Zahnrad, Welle 2	1	100	Sicherungsring E, Welle 4	1	153	Inbusschraube, Welle 2	1/3
53	Zahnrad, Welle 3	1	101	Sicherungsring E, Welle 3	1	154	Scheibe, Welle 2	1
61	Vorderes Lager, Welle 4	1	102	Sicherungsring E Ritzel Welle 1	1	155	Stift (Einsteckritzel)	1
62	Hinteres Lager, Welle 4	1	103	Sicherungsring I, Welle 4	1	156	Muttern	4
63	Vorderes Lager, Welle 3	1	104	Sicherungsring I, Welle 4	1	191	Ölfüllschraube mit Entlüftung	1
64	Hinteres Lager, Welle 3	1	105	Sicherungsring I, Welle 3	1	193	Ölablassschrauben Ölwechsel-magnet.	4
65	Vorderes Lager, Welle 2	1	106	Sicherungsring I, Welle 3	1	200	Transportöse	1
66	Hinteres Lager, Welle 2	1	107	Sicherungsring I, Welle 2	1			

Nomenclatura Cb 29-- a 26--

Cb 29-- a 26-- -- Piezas de desgaste : S - BS

Id.	Descripción	Ctad	Id.	Descripción	Ctad	Id.	Descripción	Ctad
1	Cárter	1	77	Chaveta de eje lento	1	108	Anillos elásticos E, eje 3	1
5	Palier	1	78	Chaveta de rueda eje 4	1	113	Arandela de apoyo eje 3	1
26	Separador eje 4	1	79	Chaveta de piñón eje 1	1	114	Arandela de apoyo eje 3	1
27	Arandela de apoyo eje 4	1	80	Chaveta de rueda (52)	1	115	Arandela de apoyo eje 3	1
28	Arandela de apoyo eje 4	1	81	Chaveta de rueda eje 3	1	116	Arandela de apoyo eje 3	1
31	Eje de salida	1	91	Junta de estanqueidad eje 4	1	117	Arandela de apoyo eje 2	1
42	Piñón de entrada eje 1	1	92	Junta tórica	1	118	Arandela de apoyo eje 3	1
43	Piñón con eje, eje 3	1	93	Junta Nilos	1	119	Arandela de apoyo eje 2	1
44	Piñón con eje, eje 2	1	94	Deflector de aceite eje 1	1	151	Tornillo del palier	6
51	Rueda eje 4	1	95	Juntas de tapón	5	152	Clavijas de ensamblaje	4
52	Rueda eje 2	1	100	Anillos elásticos E, eje 4	1	153	Tornillo de rueda eje 2	1/3
53	Rueda eje 3	1	101	Anillos elásticos E, eje 3	1	154	Arandela de rueda eje 2	1
61	Rodamiento delantero eje 4	1	102	Anillos elásticos E de piñón eje 1	1	155	Pasador (piñón de cola)	1
62	Rodamiento trasero eje 4	1	103	Anillos elásticos I eje 4	1	156	Tuercas de ensamblaje	4
63	Rodamiento delantero eje 3	1	104	Anillos elásticos I eje 4	1	191	Tapón de llenado con respiradero	1
64	Rodamiento trasero eje 3	1	105	Anillos elásticos I eje 3	1	193	Tapón magnético de vaciado	4
65	Rodamiento delantero eje 2	1	106	Anillos elásticos I eje 3	1	200	Cáncamo de elevación	1
66	Rodamiento trasero eje 2	1	107	Anillos elásticos I eje 2	1			

Cb 29-- bis 26-- - Verschleissteile : S - BS

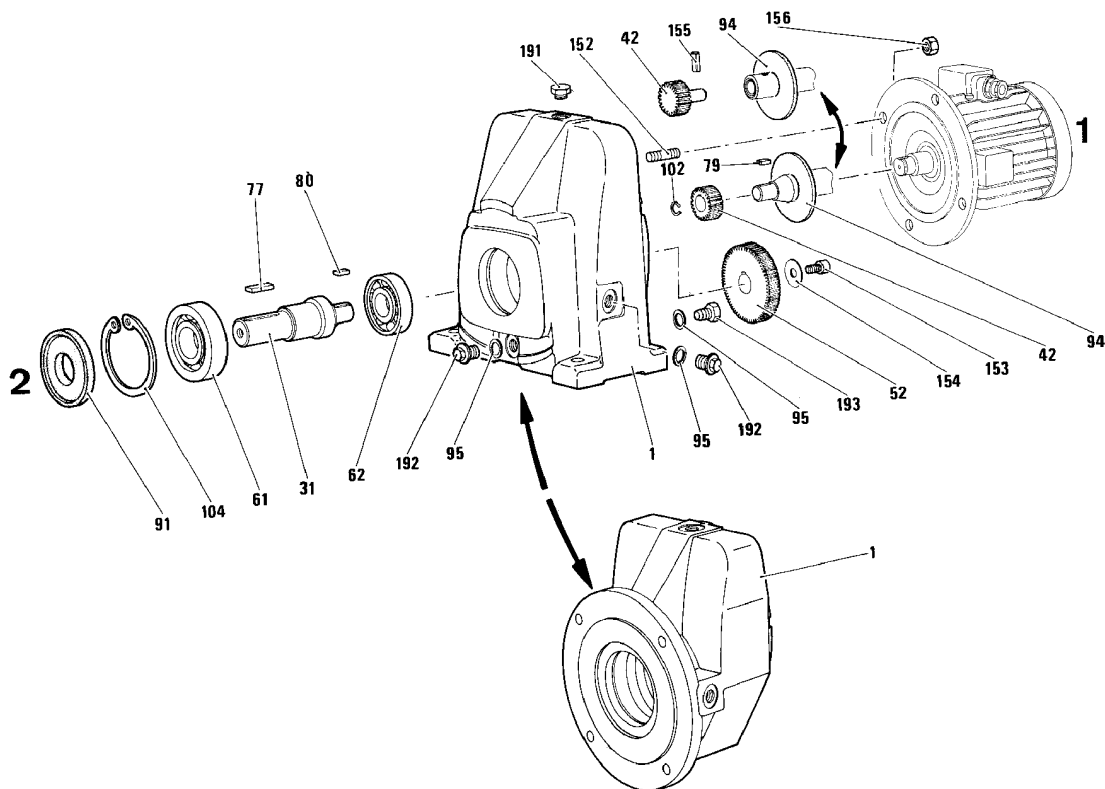
Cb 29-- a 26-- -- Piezas de desgaste : S - BS

Typ / Tipo	Pos. / Id.						
Cb	61	62	63	64	65	66	91
2903	23124 E *	22217 E	22314 E	2216 NJ	32212	33212	130x160x15 BASL
2803	23120 E	NJ 2215 E C3	22312 E	NJ 2213 E C3	30211	30211	105x130x12 BASL
2802	23120 E	NJ 2215 E C3	22312 E	22213 E			105x130x12 BASL
2703	22217 E	NJ 2212 E C3	22310 E	NJ 2210 E C3	32207	30207	95x125x12 BASL
2702	22217 E	NJ 2212 E C3	22310 E	22210 E			95x125x12 BASL
2603	22215 E	NJ 2211 E C3	22308 E	2208 C	30207	30207	80x100x10 BASL
2602	22215 E	NJ 2211 E C3	22308 E	22208 C			80x100x10 BASL

* : S = 23124E - SBD = 24124

Compabloc 2000 1

Cb 2501 - - - - 2101



Ersatzteilliste Cb 2501 bis 2101

Pos.	Bezeichnung	Mge	Pos.	Bezeichnung	Mge	Pos.	Bezeichnung	Mge
1	Gehäuse	1	80	Passfeder Zahnrad	1	154	Scheibe	1
31	Abtriebswelle	1	91	Dichtungsring	1	155	Stift (Einsteckritzel)	1
42	Antriebsritzel, Welle 1	1	94	Ölspritzschutz	1	156	Muttern	4
52	Zahnrad, Welle 2	1	95	Dichtungsringe Ölschrauben	4	191	Ölfüllschrauben mit Entlüftung	1
61	Lager A-Seite	1	102	Sicherungsring E Ritzel	1	192	Ölstandsschrauben	3
62	Lager B-Seite	1	104	Sicherungsring I, Welle 2	1	193	Ölablassschraube (magnet.)	1
77	Passfeder Abtriebswelle	1	152	Passstifte	4			
79	Passfeder Ritzel	1	153	Inbusschraube	1			

Nomenclatura Cb 2501 a 2101

Id.	Descripción	Ctad	Id.	Descripción	Ctad	Id.	Descripción	Ctad
1	Carter	1	80	Chaveta de rueda	1	154	Arandela de rueda	1
31	Eje lento	1	91	Junta de estanqueidad	1	155	Pasador (piñón de cola)	1
42	Piñón de entrada eje 1	1	94	Deflector de aceite	1	156	Tuercas de ensamblaje	4
52	Rueda eje 2	1	95	Juntas de tapón	4	191	Tapón de llenado con respiradero	1
61	Rodamiento delantero	1	102	Anillos elásticos E de piñón	1	192	Tapón de nivel	3
62	Rodamiento trasero	1	104	Anillos elásticos I eje 2	1	193	Tapón magnético de vaciado	1
77	Chaveta de eje lento	1	152	Clavijas de ensamblaje	4			
79	Chaveta de piñón	1	153	Tornillo de rueda	1			

Cb 2501 bis 2101 - Verschleissteile

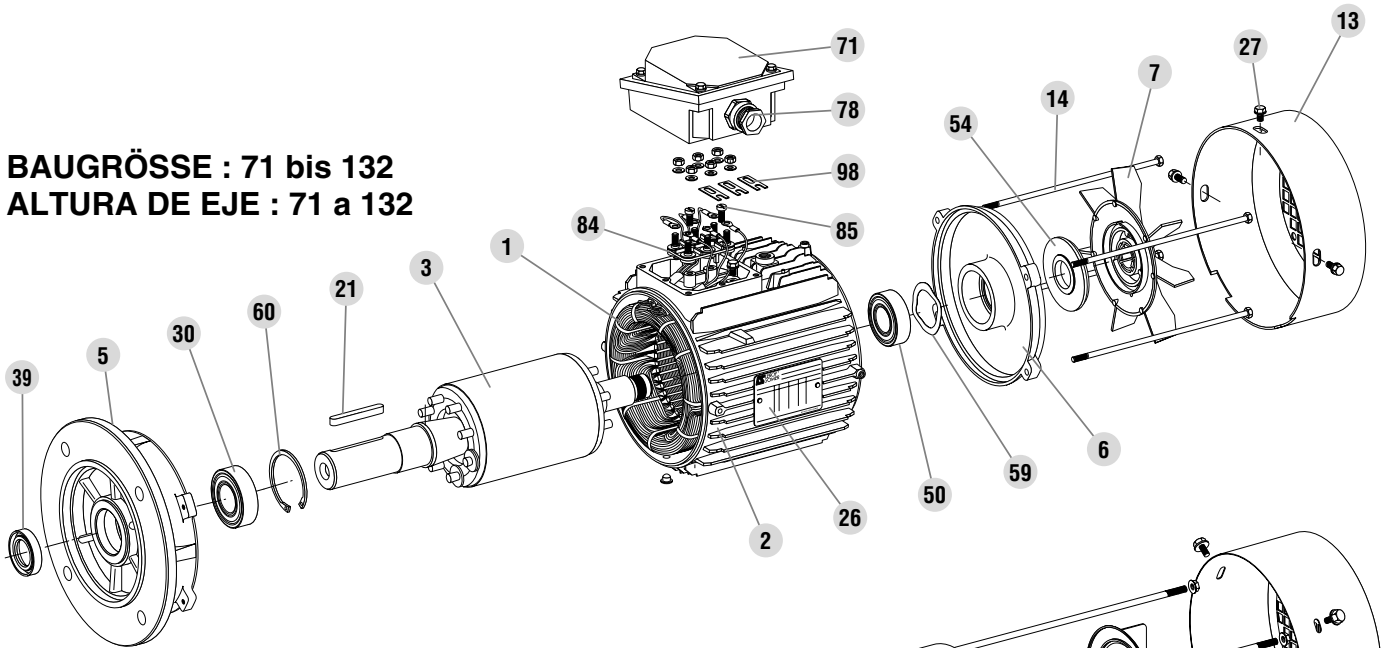
Cb 2501 a 2101 - Piezas de desgaste

Typ / Tipo	Pos. / Id.				Pos. / Id.		
	Cb	61 (S)	62 (S)	61 (BS)	62 (BS)	91 (S)	91 (BS)
2501	6310 RS	6309	30210	30209		50x110x12	60x90x10/12
2401	6309 RS	6308	6309 RS	6308		45x100x8	45x100x8
2301	6308 RS	6307	6308 RS	6307		40x90x8	40x90x8
2201	6206 RS	6305	6206 RS	6305		30x62x7 B1SL	30x62x7 B1SL
2101	6205 RS	6304	6205 RS	6304		25x52x7 BASL	25x52x7 BASL

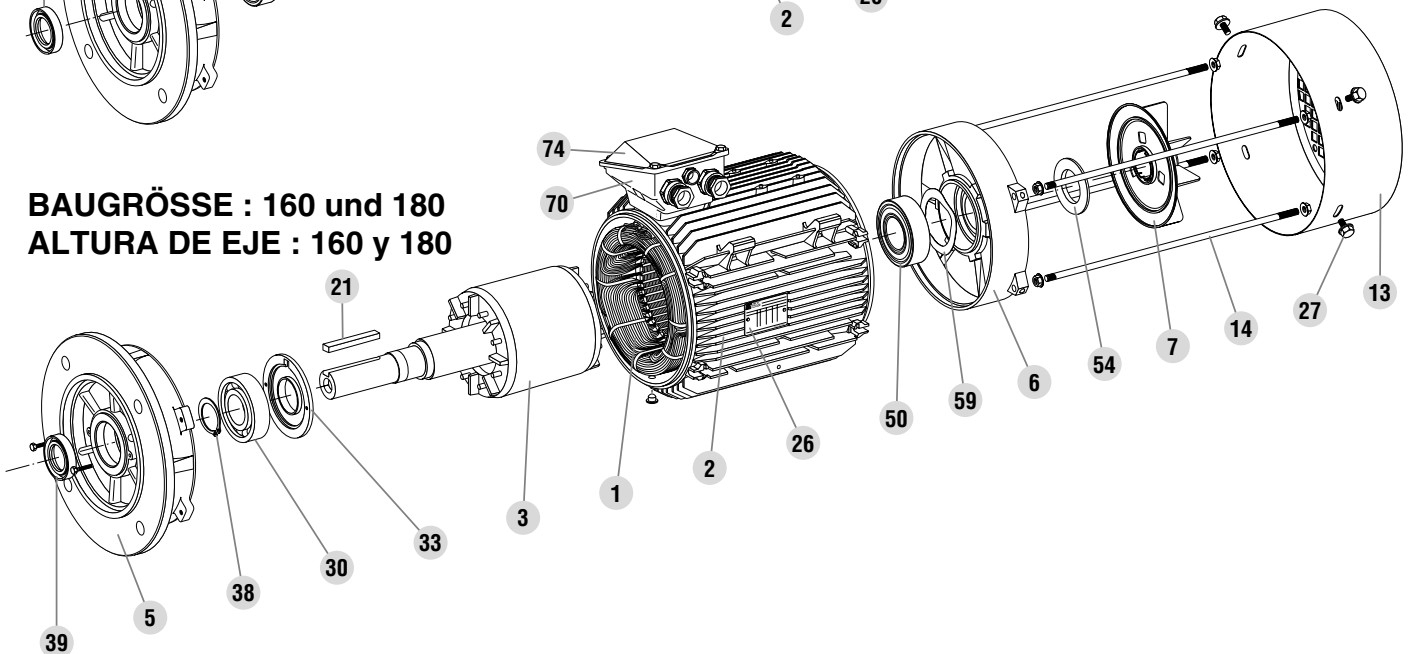
Compabloc 2000 Integrierter Motor

Compabloc 2000 Motor integrado

BAUGRÖSSE : 71 bis 132
ALTURA DE EJE : 71 a 132



BAUGRÖSSE : 160 und 180
ALTURA DE EJE : 160 y 180



Pos. Id.	Beschreibung Descripción	Mge Ctad
1	Stator, komplett gewickelt / Estator bobinado	1
2	Gehäuse / Carter	1
3	Rotor / Rotor	1
5	Lagerschild A-Seite / Disco delantero	1
6	Lagerschild B-Seite / Disco trasero	1
7	Lüfter / Ventilador	1
13	Lüfterhaube / Capot de ventilador	1
14	Zugstangen / Varillas de montaje	4
21	Passfeder Antriebswelle / Chaveta de eje	1
26	Leistungsschild / Placa	1
27	Befestigungsschraube Lüfterhaube / Tornillos de fijación capot	4
30	Lager A-Seite / Rodamiento delantero	1
33	Innenlagerdeckel, A-Seite / Retén interior delantero	1

Pos. Id.	Beschreibung Descripción	Mge Ctad
38	Seegerring, Lager A-Seite / Anillo elástico de rodamiento delantero	1
39	Radialdichtring A-Seite / Junta delantero	1
50	Lager B-Seite / Rodamiento trasero	1
54	Radialdichtring B-Seite / Junta trasero	1
59	Federring / Arandela	1
60	Sicherungsring (Seegerring) / Anillo elástico	1
70	Klemmenkastengehäuse / Base de caja de bornas	1
71	Klemmenkastendeckel / Caja de bornas completa	1
74	Klemmenkastendeckel / Tapa de caja de bornas	1
78	PG-Verschraubung(en) / Prensa estopas	1-2
84	Klemmenleiste / Cuadro de bornas	1
85	Schraube, Klemmenleiste / Tornillos de cuadro	2
98	Verbindungsschiene / Baretas de conexión	3

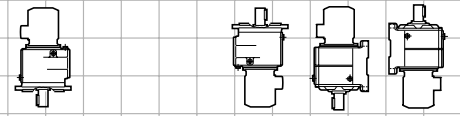
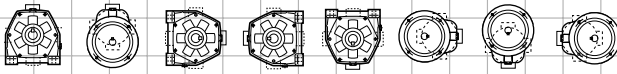
Compabloc 2000 Integrierter Motor

Compabloc 2000 Motor integrado

Ölmenge(in Liter)¹

Cantidad de aceite (en litros)¹

Einbaulage / Posición de montaje



Baugröße / Tipo	B3	B5	B6	B7	B8	B52	B53	B54	V1 BS	V1 BD	V1 BR	V1 BL	V3	V5	V6
Cb 2903	17	-	69	65	115	-	-	-	-	122 / 41*	122 / 41*	122 / 41*	-	118	103
Cb 2803	13,8	13,2	42,5	42,8	69	-	-	-	50	58 / 17*	58 / 17*	58 / 17*	53	79	69
Cb 2703	7,5	7,2	21	21,8	35	-	-	-	29,7	30,5 / 9,9*	30,5 / 9,9*	34 / 15*	26	36,6	37,8
Cb 2603	5,6	5,4	15	15,1	24,3	-	-	-	20,2	21,2 / 6,2*	21,4 / 6,2*	25,5 / 6,2*	20,2	25,6	26,9
Cb 2503	3,1	4	7,9	7,6	12,3	-	-	-	12,4	12,4 / 4,2*	13,9 / 4,2*	15,5 / 4,2*	13,6	12,9	13,3
Cb 2403	1,8	2,2	4,55	4,38	7,12	-	-	-	7,3	7,3 / 2,5*	8,2 / 2,5*	9 / 2,5*	7,2	7,6	7,4
Cb 2303	1,43	1,4	2,86	2,66	4,11	-	-	-	4,3	4,3	-	4,9	4,2	4,36	4,41
Cb 2203	0,53	0,52	1,27	1,26	2,08	-	-	-	1,95	1,95	-	-	1,77	2,12	1,42
Cb 2103	0,44	0,3	0,82	0,8	1,17	-	-	-	1,17	1,17	-	-	1,2	1,25	1,01
Cb 2802	15,3	14,6	45	42,5	70	-	-	-	57	66 / 17,2*	66 / 17,2*	66 / 17,2*	53	74	68
Cb 2702	8,3	8	22,3	21,7	35,3	-	-	-	29,3	34,6 / 10*	30,6 / 10*	35 / 15*	25,8	34,3	37,1
Cb 2602	6,2	6	15,9	15	24,5	-	-	-	20,3	21,2 / 6,3*	21 / 6,3*	23,2 / 6,3*	20	24	26,4
Cb 2502	3,5	4,2	8,4	7,6	12,4	-	-	-	12,5	12,5 / 4,2*	14 / 4,2*	15,5 / 4,2*	13,5	13,2	14
Cb 2402	1,99	2,5	4,82	4,5	7,12	-	-	-	7,6	7,6 / 2,5*	8,5 / 2,5*	9,5 / 2,5*	7,4	7,9	7,6
Cb 2302	1,51	1,6	2,88	2,73	4,22	-	-	-	4,4	4,4	4,4	4,9	4,4	4,45	4,53
Cb 2202	0,54	0,59	1,32	1,27	2,07	-	-	-	1,99	1,99	-	-	1,85	2,22	1,46
Cb 2102	0,46	0,32	0,82	0,79	1,17	-	-	-	1,15	1,15	-	-	1,19	1,25	1,05
Cb 2002	0,22	0,4	0,39	0,39	0,59	-	-	-	0,4	0,4	-	-	0,7	0,49	0,6
Cb 2501	1,1	1	3,3	3,3	4,9	2,2	3,4	2,2	2,5	2,5	-	-	3,4	4,4	5,2
Cb 2401	0,6	1	1,5	1,5	2,5	1,6	2,5	1,6	2,3	2,3	-	-	2,8	2,1	2,1
Cb 2301	0,9	0,8	1,4	1,4	1,9	1,1	1,6	1,1	1,6	1,6	-	-	2,1	2,1	2,1
Cb 2201	0,31	0,25	0,49	0,49	0,75	0,3	0,5	0,3	0,46	0,46	-	-	0,34	0,6	0,7
Cb 2101	0,24	0,17	0,41	0,41	0,62	0,2	0,4	0,2	0,32	0,32	-	-	0,25	0,52	0,54

¹ : ± 0.05 l für Ölmenge < 5 Liter
± 2 % für Ölmenge ≥ 5 Liter

¹ : ± 0.05 l para cantidad de aceite < 5 litros
± 2 % para cantidad de aceite ≥ 5 litros

* : Menge mit Ölpumpe

* : Cantidad de aceite con bomba de lubricación

Numer der Verschlusschrauben je nach Einbaulage des Getriebes

Nº de tapones según la posición del reductor

Cb : 22 - 21 - 20					Cb : 25 - 24 - 23					Cb : 29 - 28 - 27 - 26					Cb : BS					Cb : 25 -- 21				
Pos.	R / E	N	V		Pos.	R / E	N	V		Pos.	R / E	N	V		Pos.	R / E	N	V		Pos.	R / E	N	V	
2 & 3 Stufig / trenes					2 & 3 Stufig / trenes					2 & 3 Stufig / trenes					2 & 3 Stufig / trenes					1 Stufig / trenes				
B3-B35	1	2	5		B3-B35	1	2	5		B3-B35	1	2	5		B5	1	2	4		B3	1	2-3	4-5	
B6	5	1	2		B6	5	1	2		B6	5	1	2		V1	4 (8)	2 (1)	3 (1)		B6	3	1	2	
B7	2	1	5		B7	2	1	5		B7	2	1	5		V1 + Pumpe/bomba	4	1	3		B7	2	1	3	
B8	3 (7)	2	1		B8	3	2	1		B8	3	2	1		V3	3	1	4		B8	4-5	2-3	1	
V5	8-5	5	1		V5	8 (4-5)	5	3		V5	4	5 (2)	3		4 ---> (8) : Cb 20-21-22-23-24					V5	8 (5)	1	4	
V6	1	2	5		V6	3	2	5		V6	3	1	4		2 ---> (1) : Cb2802 + Pumpe/bomba					V6	4	2-3	5	

3 -->(7) : Cb 20

8 -->(4) : Cb 25

5-->(2) : Cb2802+Pumpe/bomba

3 -->(1) : Cb 2002

8 -->(5) : Cb 23

R / E : Einfüllen / Entlüften

R / E : llenado / respirado

N : Ölstand

N : nivel

V : Ölwechsel

V : vaciado



Typ / Tipo Cb	20-21-22	23-24-25	26-27-28-29
Ø Schraube / tapones	G1/8"	M16x1,5	G3/4"
Neue / Nuevo 04/98	G1/4"	-	-
Neue / Nuevo 11/98	-	G3/8"	-

