

## LUBRIFICAZIONE

Il riduttore Compabloc Cb 2000 standard, per funzionamento fra -10 e +50°C, è fornito lubrificato con un olio minerale estrema pressione ISO VG 220 EP\*.

### Opzioni.

Per funzionamento fra -30 e +60°C: olio sintetico PAO ISO VG 150 con o senza AD.

**Riduttore con dispositivo antiritorno: non usare mai dell'olio estrema pressione(EP).**

Per funzionamento fra -10 e +50°C, è anche possibile utilizzare un olio minerale ISO VG 100 (non EP) ma in questo caso si raccomanda di declassare il riduttore (fattore di servizio minimo 1,25).

### Manutenzione, sostituzione.

- Olio minerale: sostituzione ogni 5000 ore.

- Olio sintetico: per una temperatura di funzionamento fino a 70°C, sostituzione ogni 25000 ore. E' consigliabile controllare periodicamente il livello dell'olio, e lubrificare le scanalature del montaggio U.

### Quantità d'olio

Le quantità d'olio indicate (vedi tabella) sono approssimative: usare i valori esclusivamente per determinare il volume d'olio da approvvigionare. Per quanto riguarda la quantità esatta, **riempire il riduttore fino al rispettivo tappo di livello.**

\*Es.: BP: Energol GR XP 220 - ELF: Réductelf 220 - ESSO: Spartan EP220 - SHELL: Omala 220.

## ORDINE DI PEZZI

Per qualsiasi ordine si prega indicare:

- tipo di riduttore ;
- forma (S, BS, BD ...);
- posizione di montaggio ;
- riduzione esatta ;
- numero di fabbricazione ;
- numero, denominazione del pezzo ;
- tipo, polarità e potenza del motore (vedi targa segnaletica).

## LUBRIFICAÇÃO

Para o funcionamento entre -10 e +50°C, o redutor Compabloc é fornecido, em configuração standard, lubrificado com um óleo mineral para operação a pressões extremas ISO VG 220 EP\*.

### Opções.

Para o funcionamento entre -30 e +60°C: óleo sintético PAO ISO VG 150 com ou sem aditivos (AD).

**O redutor com dispositivo anti-contrarotação: nunca utilize óleo para pressões extremas (EP).**

Entre -10 e +50°C, é também possível utilizar óleo mineral ISO VG 100 (não EP), mas neste caso é recomendável baixar o nível de desempenho do redutor (factor de serviço 1.25 mínimo).

### Manutenção, mudança de óleo.

- Óleo mineral: mudança todas as 5000 horas de operação.

- Óleo sintético: para uma temperatura de funcionamento que suba até aos 70°C, mudança de óleo todas as 25000 horas de operação. É de qualquer modo recomendado verificar o nível de óleo uma vez por ano, e lubrificar as estrias do veio da montagem U.

### Capacidade de óleo

As quantidades de óleo indicadas (veja a tabela) são aproximadas devendo apenas ser utilizadas como referência para os aprovisionamentos. Para determinar o quantidade exacta, **encha o redutor até ao nível do seu bujão.**

\*Ex.: BP: Energol GR XP 220 - ELF: Réductelf 220 - ESSO: Spartan EP220 - SHELL: Omala 220.

## ENCOMENDA DE PEÇAS

Quando fizer encomendas, indique por favor:

- tipo de redutor;
- desenho (S, BS, BD ...)
- posição de montagem;
- redução exacta
- número de fabrico;
- número e designação das peças sobresselentes;
- tipo, polaridade e potência do motor (veja a chapa de identificação).

Per assemblaggio del  
montaggio "U":  
lubrificare le scanalature  
con grasso Lithium  
+ MO S2 grade 2.

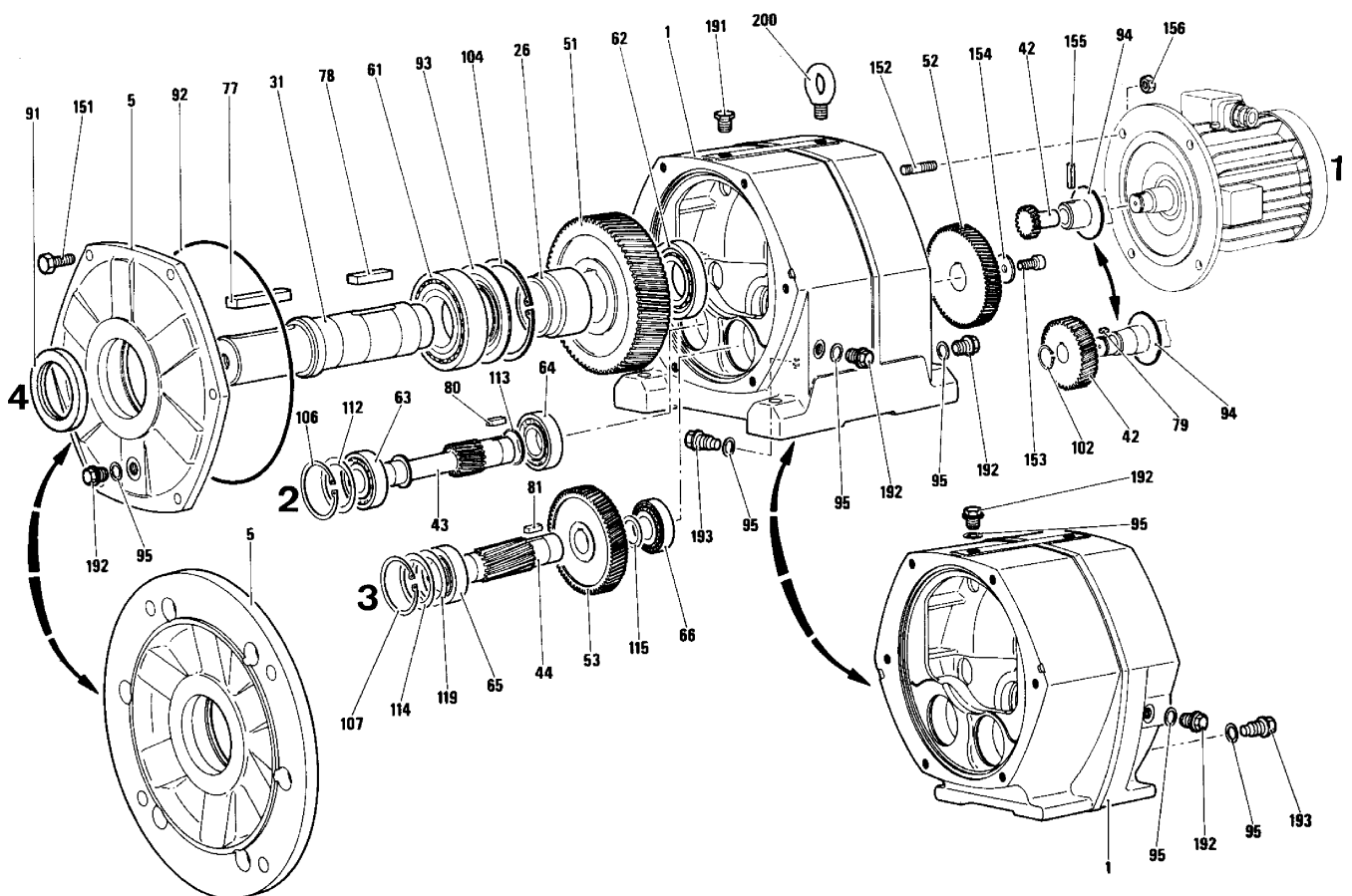
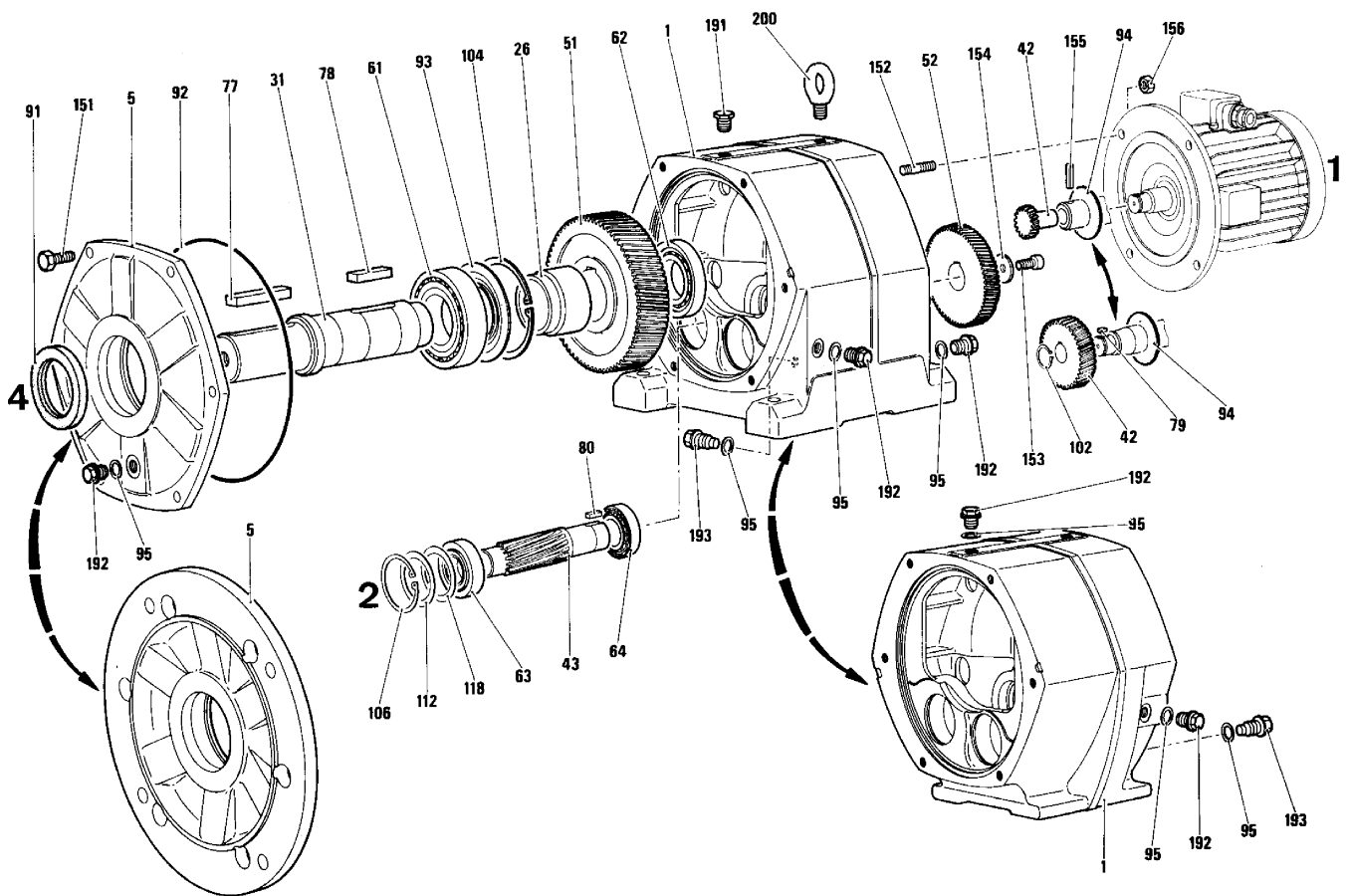
Quando da montagem "U":  
lubrique as estrias do veio  
e do acoplamento com massa  
consistente à base de:  
(Lithium + MO S2, grade 2)



Malgrado la cura e l'attenzione poste nella fabbricazione e controllo di questo materiale, Leroy-Somer non può garantire permanentemente l'assenza di perdite di lubrificante. Se delle perdite minime possono avere conseguenze gravi per la sicurezza delle cose e delle persone, è responsabilità dell'installatore e dell'utilizzatore adottare tutte le precauzioni necessarie per evitare tali conseguenze. Le informazioni sono suscettibili di variazioni senza preavviso.

Apesar de todo o cuidado colocado no processo de fabricação e inspeção deste material, a Leroy-Somer não pode garantir a 100% a não existência de fugas. No caso de fugas ligeiras poderem ter consequências graves, pondo em risco a segurança de bens e pessoas compete ao instalador e ao utilizador tomar todas as precauções necessárias para evitar essas consequências. As informações são portanto susceptíveis de serem alteradas sem aviso prévio.

# Compabloc 2000 2 & 3 Cb 25, 24, 23, 22, 21



# Compabloc 2000 2 & 3

## Cb 25, 24, 23, 22, 21

### Nomenclatura da Cb 25-- a 21--

Rif.	Denominazione	Qtà	Rif.	Denominazione	Qtà	Rif.	Denominazione	Qtà
1	Carcassa	1	66	Cuscinetto posteriore asse 3	1	112	Rondella appoggio AV as. 2	1
5	Scudo del supporto	1	77	Chiavetta albero lento	1	113	Rondella appoggio AR as. 2	1
26	Spessore	1	78	Chiavetta ruota dent. asse 4	1	114	Rondella appoggio AV as. 3	1
31	Albero lento	1	79	Chiavetta pignone asse 4	1	115	Rondella appoggio AR as. 3	1
42	Pignone d'ingresso asse 1	1	80	Chiavetta ruota dent. asse 2	1	118 / 9	Rond. regol. asse 2/3	serie
43	Pignone alberato asse 2	1	81	Chiavetta ruota dent. asse 3	1	151	Viti scudo del supporto	6
44	Pignone alberato asse 3	1	91	Guarnizione tenuta asse 4	1	152	Perni di assemblaggio	4
51	Ruota dentata asse 4	1	92	Guarnizione ad anello	1	153	Vite ruota dentata asse 2	1
52	Ruota dentata asse 2	1	93	Guarnizione Nilos (Cb 25)	1	154	Rondella ruota dent. asse 2	1
53	Ruota dentata asse 3	1	94	Deflettore d'olio asse 1	1	155	Coppiglia (pignone a coda)	1
61	Cuscinetto anteriore asse 4	1	95	Guarnizioni del tappo	3	156	Dadi di assemblaggio	4
62	Cuscinetto posteriore asse 4	1	102	anello seeger E pign. asse 1	1	191	Tappo di riempimento	1
63	Cuscinetto anteriore asse 2	1	104	Anello seeger I asse 4	1	192	Tappi di livello	2
64	Cuscinetto posteriore asse 2	1	106	Anello seeger I asse 2	1	193	Tappo magnetico di purga	1
65	Cuscinetto anteriore asse 3	1	107	Anello seeger I asse 3	1	200	Anello di sollevamento	1

### Cb 25-- to 21-- lista de peças

Nº.	Designação	Qtd	Nº.	Designação	Qtd	Nº.	Designação	Qtd
1	carter	1	66	rolamento veio 3, trás	1	112	anilha frente veio 2	1
5	tampa e apoio do rolamento	1	77	chaveta escatel veio saída	1	113	anilha trás veio 2	1
26	espaçador	1	78	chaveta de escatel 4	1	114	anilha frente veio 3	1
31	veio de saída	1	79	chaveta de escatel 1	1	115	anilha trás veio 3	1
42	pinhão veio entrada 1	1	80	chaveta de escatel 2	1	118 / 9	anilha espaçadora 2 / 3	Conj
43	veio dentado 2	1	81	chaveta de escatel 3	1	151	parafusos tampa / apoio	6
44	veio dentado 3	1	91	retentor do veio 4	1	152	pernos	4
51	carreto 4	1	92	vedante O'ring	1	153	parafuso	1
52	carreto 2	1	93	retentor Nilos do rolamento (Cb 25)	1	154	anilha	1
53	carreto 3	1	94	deflector de óleo 1	1	155	freio (pino)	1
61	rolamtoº veio saída 4, frente	1	95	vedantes de bujões	3	156	porcas	4
62	rolamento veio saída 4, trás	1	102	freio E do veio do pinhão	1	191	bujão de enchimento	1
63	rolamento veio 2, frente	1	104	freio 4	1	192	bujões de nível	2
64	rolamento veio 2, trás	1	106	freio 2	1	193	bujão magnético de despejo	1
65	rolamento veio 3, frente	1	107	freio 3	1	200	anel de levantamento	1

### Pezzi d'usura Cb da 25-- a 21--

### Cb 25-- a 21-- - Peças de desgaste

Tipo	Rif. / Nº						
	61	62	63	64	65	66	91
2503	22213	NJ 211	6306	6207	30207	30207	75x100x10 BASL
2502	22213	NJ 211	33207	33207			75x100x10 BASL
2403	6311	NJ 208	6206	6206	30305	30305	65x100x10 BASL
2402	6311	NJ 208	30305	30206			65x100x10 BASL
2303	6309 RS	NJ 205	6304	6205	6304	NJ 205	55x68x8/10 BASL
2302	6309 RS	NJ 205	30304	30205			55x68x8/10 BASL
2203	6207 ZZ C3	NJ 203	6203	6203	6203	6203	40x58x9 BASL
2202	6207 ZZ C3	NJ 203	NJ 203	6203			40x58x9 BASL
2103	6206 ZZ C3	NJ 202	6300	6202	6300	6202	35x52x10 BASL
2102	6206 ZZ C3	NJ 202	6202	6202			35x52x10 BASL

Cb 2002: non smontabile.

Cb 2002: indsmontável.



# Compabloc 2000 2 & 3

## Cb 29, 28, 27, 26

### Nomenclatura da Cb 29-- a 26--

Rif.	Denominazione	Qtà	Rif.	Denominazione	Qtà	Rif.	Denominazione	Qtà
1	Carcassa	1	77	Chiavetta albero lento	1	108	Anello seeger E asse 3	1
5	Scudo del supporto	1	78	Chiavetta ruota dent. asse 4	1	113	Rondella d'appoggio asse 3	1
26	Spessore asse 4	1	79	Chiavetta pignone asse 1	1	114	Rondella d'appoggio asse 3	1
27	Rondella appoggio asse 4	1	80	Chiavetta ruota dentata (52)	1	115	Rondella d'appoggio asse 3	1
28	Rondella appoggio asse 4	1	81	Chiavetta ruota dent. asse 3	1	116	Rondella d'appoggio asse 3	1
31	Albero lento	1	91	Guarnizione tenuta asse 4	1	117	Rondella d'appoggio asse 2	1
42	Pignone ingresso asse 1	1	92	Guarnizione ad anello	1	118	Rondella d'appoggio asse 3	1
43	Pignone albero asse 3	1	93	Guarnizione Nilos	1	119	Rondella d'appoggio asse 2	1
44	Pignone albero asse 2	1	94	Deflettore d'olio asse 1	1	151	Visti scudo del supporto	6
51	Ruota dentata asse 4	1	95	Guarnizioni del tappo	5	152	Perni di assemblaggio	4
52	Ruota dentata asse 2	1	100	Anello seeger E asse 4	1	153	Vite ruota dentata asse 2	1/3
53	Ruota dentata asse 3	1	101	Anello seeger E asse 3	1	154	Rondella ruota dent. asse 2	1
61	Cuscinetto anteriore asse 4	1	102	Anello seeger E pign. asse 1	1	155	Coppiglia (pignone a coda)	1
62	Cuscinetto posteriore asse 4	1	103	Anello seeger I asse 4	1	156	Dadi di assemblaggio	4
63	Cuscinetto anteriore asse 3	1	104	Anello seeger I asse 4	1	191	Tappo di riempimento	1
64	Cuscinetto posteriore asse 3	1	105	Anello seeger I asse 3	1	193	Tappi di livello-purga	4
65	Cuscinetto anteriore asse 2	1	106	Anello seeger I asse 3	1	200	Anello di sollevamento	1
66	Cuscinetto posteriore asse 2	1	107	Anello seeger I asse 2	1			

### Cb 29-- a 26-- lista de peças

Nº.	Designação	Qtd	Nº.	Designação	Qtd	Nº.	Designação	Qtd
1	carter	1	77	chaveta escatel veio saída	1	108	freio 3	1
5	tampa e apoio do rolamento	1	78	chaveta de escatel 4	1	113	anilha de veio 3	1
26	espaçador 4	1	79	chaveta de escatel 1	1	114	anilha de veio 3	1
27	anilha de veio 4	1	80	chaveta de escatel (52)	1	115	anilha de veio 3	1
28	anilha de veio 4	1	81	chaveta de escatel 3	1	116	anilha de veio 3	1
31	veio de saída	1	91	retentor do veio 4	1	117	anilha de veio 2	1
42	pinhão veio entrada 1	1	92	vedante O' ring	1	118	anilha de veio 3	1
43	veio dentado 3	1	93	retentor Nilos do rolamento	1	119	anilha de veio 2	1
44	veio dentado 2	1	94	deflector de óleo 1	1	151	parafusos tampa / apoio	6
51	carreto 4	1	95	vedantes de bujões	5	152	pernos	4
52	carreto 2	1	100	freio 4	1	153	parafuso	1/3
53	carreto 3	1	101	freio 3	1	154	anilha	1
61	rolamento veio 4, frente	1	102	freio E do veio do pinhão 1	1	155	freio (pino)	1
62	rolamento veio 4, trás	1	103	freio 4	1	156	porcas	4
63	rolamento veio 3, frente	1	104	freio 4	1	191	bujão de enchimento	1
64	rolamento veio 3, trás	1	105	freio 3	1	193	bujões de nível e depejo	4
65	rolamento veio 2, frente	1	106	freio 3	1	200	anel de levantamento	1
66	rolamento veio 2, trás	1	107	freio 2	1			

### Pezzi d'usura da Cb 29-- a 26--

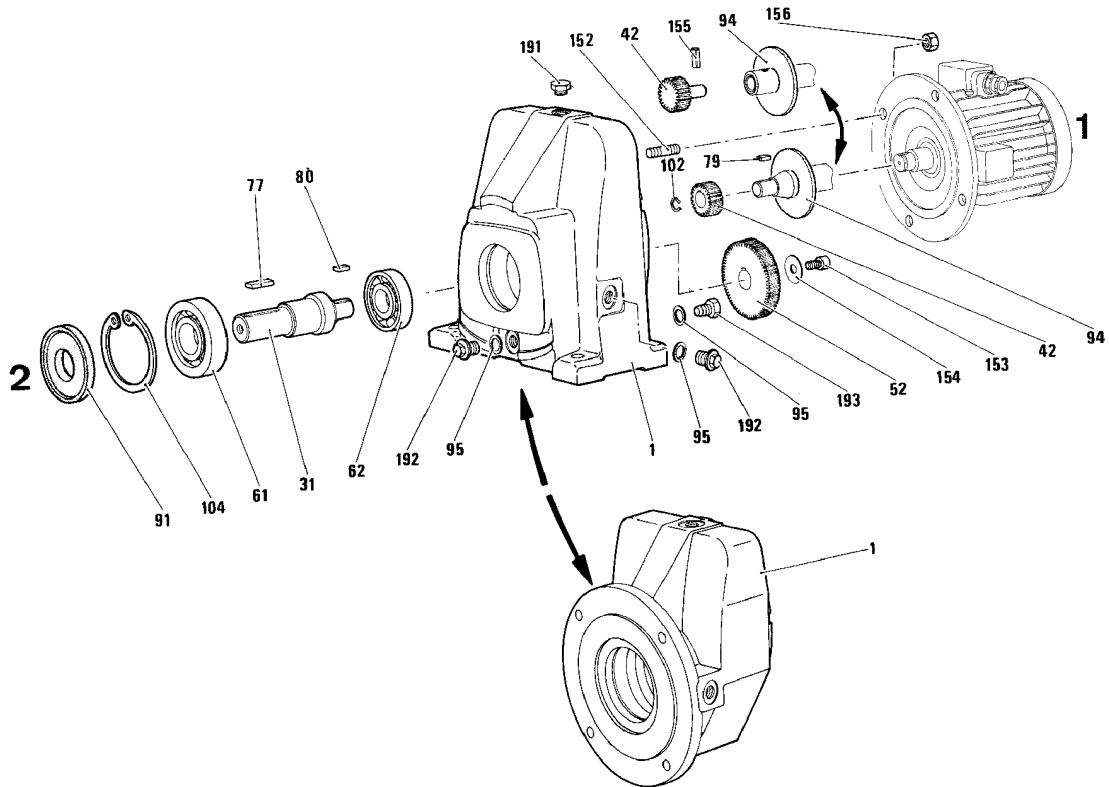
### Cb 29-- a 26-- - Peças de desgaste : S - BS

Tipo	Rif. / N°						
	Cb	61	62	63	64	65	66
2903	23124 E *	22217 E	22314 E	2216 NJ	32212	33212	130x160x15 BASL
2803	23120 E	NJ 2215 E C3	22312 E	NJ 2213 E C3	30211	30211	105x130x12 BASL
2802	23120 E	NJ 2215 E C3	22312 E	22213 E			105x130x12 BASL
2703	22217 E	NJ 2212 E C3	22310 E	NJ 2210 E C3	32207	30207	95x125x12 BASL
2702	22217 E	NJ 2212 E C3	22310 E	22210 E			95x125x12 BASL
2603	22215 E	NJ 2211 E C3	22308 E	2208 C	30207	30207	80x100x10 BASL
2602	22215 E	NJ 2211 E C3	22308 E	22208 C			80x100x10 BASL

\* : S = 23124E - SBD = 24124

# Compabloc 2000 1

## Cb 2501 - - - - 2101



### Nomenclatura da Cb 2501 a 2101

Rif.	Denominazione	Qtà	Rif.	Denominazione	Qtà	Rif.	Denominazione	Qtà
1	Carcassa	1	80	Chiavetta ruota dentata	1	154	Rondella ruota dentata	1
31	Albero lento	1	91	Guarnizione di tenuta	1	155	Coppiglia (pignone a coda)	1
42	Pignone d'ingresso asse 1	1	94	Deflettore d'olio	1	156	Dadi di assemblaggio	4
52	Ruota dentata asse 2	1	95	Guarnizione del tappo	4	191	Tappo di riempimento	1
61	Cuscinetto anteriore	1	102	Anello seeger E del pignone	1	192	Tappi di livello	3
62	Cuscinetto posteriore	1	104	Anello seeger I asse 2	1	193	Tappo magn. di purga	1
77	Chiavetta albero lento	1	152	Perni di assemblaggio	4			
79	Chiavetta pignone	1	153	Vite ruota dentata	1			

### Cb 2501 a 2101 lista de peças

Nº.	Designação	Qtd	Nº.	Designação	Qtd	Nº.	Designação	Qtd
1	carter	1	80	chaveta de escatel	1	154	anilha	1
31	veio de saída	1	91	retentor	1	155	freio (pino)	1
42	pinhão de entrada	1	94	deflector de óleo	1	156	porcas	4
52	carreto 2	1	95	vedantes de bujões	4	191	bujão de enchimento	1
61	rolamento, frente	1	102	freio E do veio do pinhão	1	192	bujões de nível	3
62	rolamento, trás	1	104	freio do veio	1	193	bujão magnético de despejo	1
77	chaveta escatel veio saída	1	152	pernos	4			
79	chaveta do pinhão	1	153	parafuso	1			

### Pezzi d'usura da Cb 2501 a 2101

### Cb 2501 a 2101 - peças de desgaste

Tipo	Rif. / N°				Rif. / N°	
	61 (S)	62 (S)	61 (BS)	62 (BS)	91 (S)	91 (BS)
2501	6310 RS	6309	30210	30209	50x110x12	60x90x10/12
2401	6309 RS	6308	6309 RS	6308	45x100x8	45x100x8
2301	6308 RS	6307	6308 RS	6307	40x90x8	40x90x8
2201	6206 RS	6305	6206 RS	6305	30x62x7 B1SL	30x62x7 B1SL
2101	6205 RS	6304	6205 RS	6304	25x52x7 BASL	25x52x7 BASL

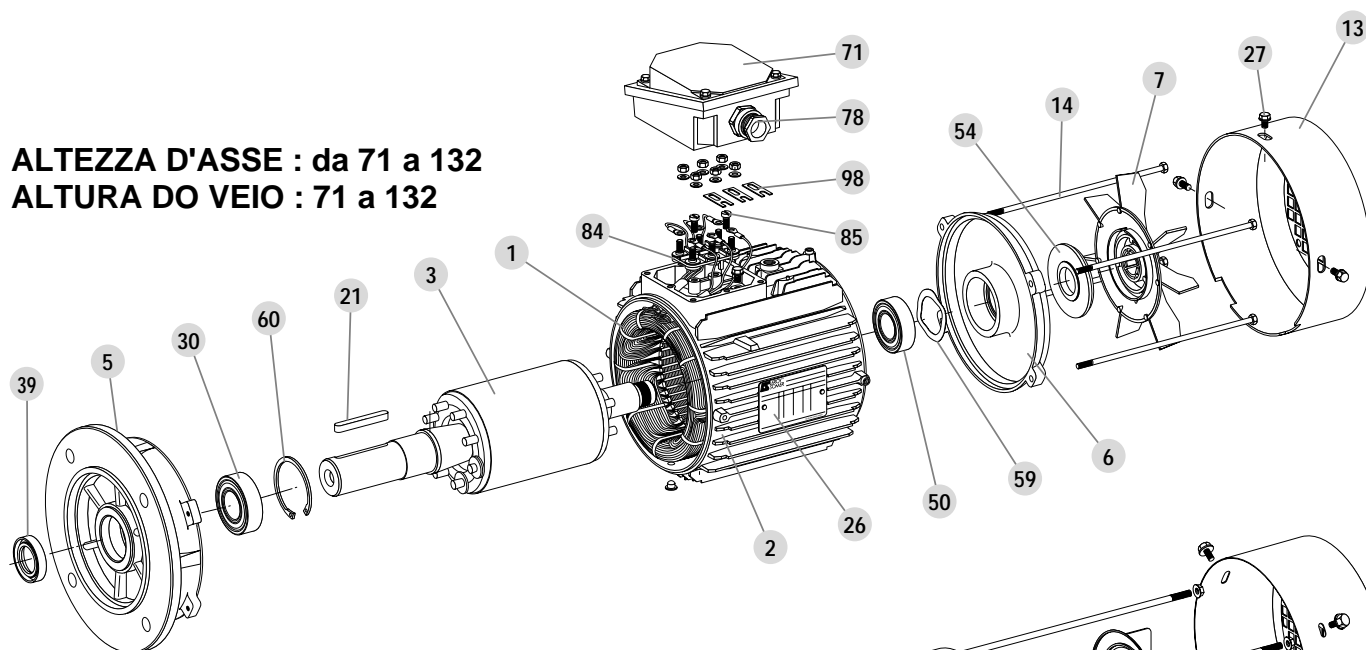
# Compabloc 2000

## Motore integrato

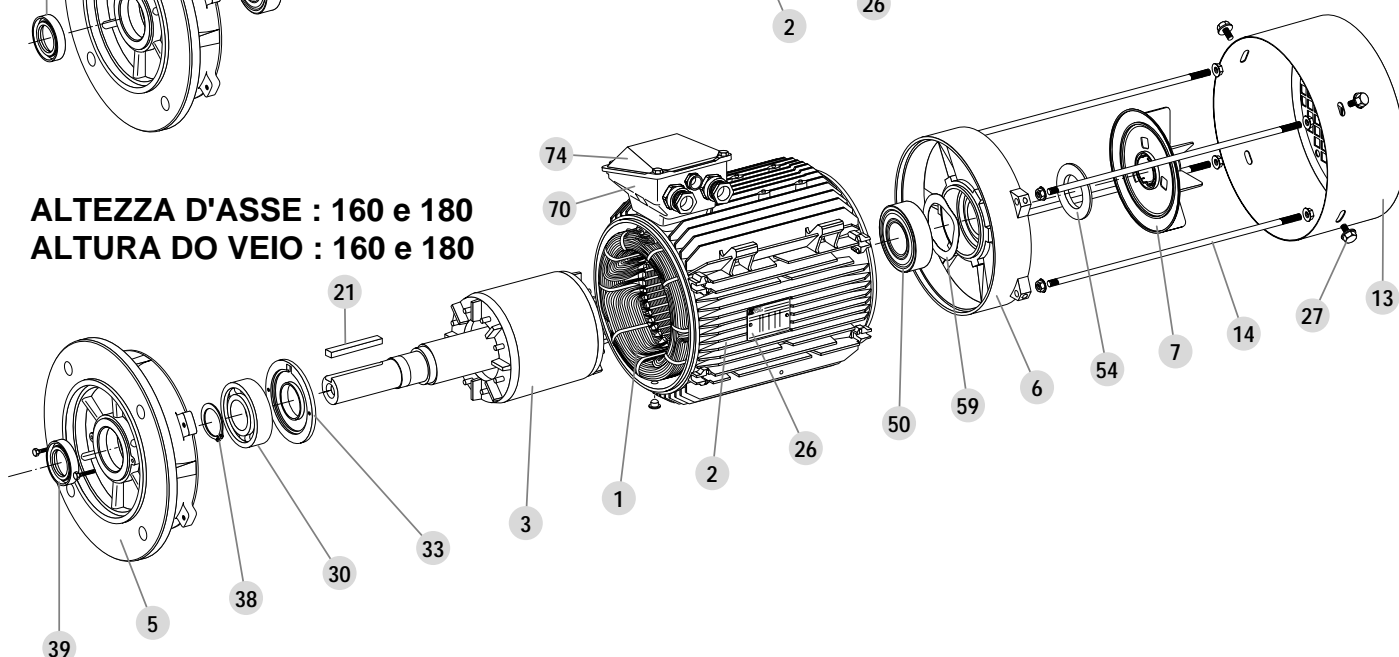
# Compabloc 2000

## Motor integrado

ALTEZZA D'ASSE : da 71 a 132  
 ALTURA DO VEIO : 71 a 132



ALTEZZA D'ASSE : 160 e 180  
 ALTURA DO VEIO : 160 e 180



Rif. N°	Denominazione Descrizione	Qtà Qtd	Rif. N°	Denominazione Descrizione	Qtà Qtd
1	Statore avvolto / Estator bobinado	1	38	Anello seeger cuscinetto lato accopp. / Freio do rolamento	1
2	Carcassa / Carter	1	39	Guarnizione lato accoppiamento / Retentor lado acoplamento	1
3	Rotore / Rotor	1	50	Cuscinetto lato posteriore / Rolamento de trás	1
5	Scudo lato accoppiamento / Tampa lado acoplamento	1	54	Guarnizione posteriore / Retentor de trás	1
6	Scudo posteriore / Tampa lado de trás	1	59	Rondella di precarica / Anilha de pré-carga	1
7	Ventola / Ventilador	1	60	Segmento di arresto (anello seeger) / Freio	1
13	Cuffia copriventola / Tampa do ventilador	1	70	Corpo della scatola morsettiera / Caixa de terminais	1
14	Aste di montaggio / Haste de montagem	4	71	Scatola morsettiera / Caixa de terminais	1
21	Chiavetta d'estremità d'albero / Chaveta da ponta do veio	1	74	Coperchio scatola morsettiera / Tampa caixa de terminais	1
26	Targa segnaletica / Chapa de identificação	1	78	Pressacavo / Passa fios	1-2
27	Viti di fissaggio cuffia copriventola / Parafuso da tampa ventilador	4	84	Morsettiera / Bloco de terminais	1
30	Cuscinetto lato accoppiamento / Rolamento lado acoplam.	1	85	Viti della morsettiera / Parafusos	2
33	Paragrasso interno lato accoppiamento / Anilha retenção rolamento	1	98	Barrette di collegamento / Barrinhas de ligação	3

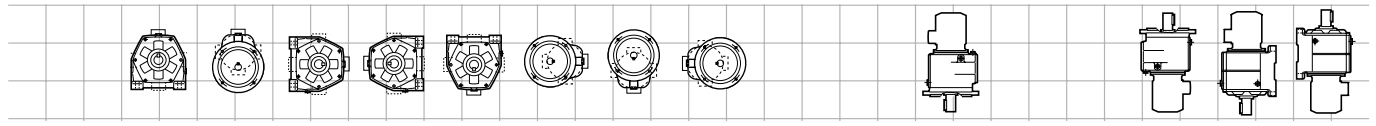
# Compabloc 2000 Motore integrato

# Compabloc 2000 Motor integrado

Quantità d'olio (in litri)<sup>1</sup>

Quantidade óleo (em litros)

Posizioni di montaggio / Posições de montagem



Tipo	B3	B5	B6◊	B7◊	B8◊	B52	B53	B54	V1 BS	V1 BD	V1 BR	V1 BL	V3	V5	V6
<b>Cb 2903</b>	17	-	69	65	115	-	-	-	-	122 / 41*	122 / 41*	122 / 41*	-	118	103
<b>Cb 2803</b>	13,8	13,2	42,5	42,8	69	-	-	-	50	58 / 17*	58 / 17*	58 / 17*	53	79	69
<b>Cb 2703</b>	7,5	7,2	21	21,8	35	-	-	-	29,7	30,5 / 9,9*	30,5 / 9,9*	34 / 15*	26	36,6	37,8
<b>Cb 2603</b>	5,6	5,4	15	15,1	24,3	-	-	-	20,2	21,2 / 6,2*	21,4 / 6,2*	25,5 / 6,2*	20,2	25,6	26,9
<b>Cb 2503</b>	3,1	4	7,9	7,6	12,3	-	-	-	12,4	12,4 / 4,2*	13,9 / 4,2*	15,5 / 4,2*	13,6	12,9	13,3
<b>Cb 2403</b>	1,8	2,2	4,55	4,38	7,12	-	-	-	7,3	7,3 / 2,5*	8,2 / 2,5*	9 / 2,5*	7,2	7,6	7,4
<b>Cb 2303</b>	1,43	1,4	2,86	2,66	4,11	-	-	-	4,3	4,3	-	4,9	4,2	4,36	4,41
<b>Cb 2203</b>	0,53	0,52	1,27	1,26	2,08	-	-	-	1,95	1,95	-	-	1,77	2,12	1,42
<b>Cb 2103</b>	0,44	0,3	0,82	0,8	1,17	-	-	-	1,17	1,17	-	-	1,2	1,25	1,01
<b>Cb 2802</b>	15,3	14,6	45	42,5	70	-	-	-	57	66 / 17,2*	66 / 17,2*	66 / 17,2*	53	74	68
<b>Cb 2702</b>	8,3	8	22,3	21,7	35,3	-	-	-	29,3	34,6 / 10*	30,6 / 10*	35 / 15*	25,8	34,3	37,1
<b>Cb 2602</b>	6,2	6	15,9	15	24,5	-	-	-	20,3	21,2 / 6,3*	21 / 6,3*	23,2 / 6,3*	20	24	26,4
<b>Cb 2502</b>	3,5	4,2	8,4	7,6	12,4	-	-	-	12,5	12,5 / 4,2*	14 / 4,2*	15,5 / 4,2*	13,5	13,2	14
<b>Cb 2402</b>	1,99	2,5	4,82	4,5	7,12	-	-	-	7,6	7,6 / 2,5*	8,5 / 2,5*	9,5 / 2,5*	7,4	7,9	7,6
<b>Cb 2302</b>	1,51	1,6	2,88	2,73	4,22	-	-	-	4,4	4,4	4,4	4,9	4,4	4,45	4,53
<b>Cb 2202</b>	0,54	0,59	1,32	1,27	2,07	-	-	-	1,99	1,99	-	-	1,85	2,22	1,46
<b>Cb 2102</b>	0,46	0,32	0,82	0,79	1,17	-	-	-	1,15	1,15	-	-	1,19	1,25	1,05
<b>Cb 2002</b>	0,22	0,4	0,39	0,39	0,59	-	-	-	0,4	0,4	-	-	0,7	0,49	0,6
<b>Cb 2501</b>	1,1	1	3,3	3,3	4,9	2,2	3,4	2,2	2,5	2,5	-	-	3,4	4,4	5,2
<b>Cb 2401</b>	0,6	1	1,5	1,5	2,5	1,6	2,5	1,6	2,3	2,3	-	-	2,8	2,1	2,1
<b>Cb 2301</b>	0,9	0,8	1,4	1,4	1,9	1,1	1,6	1,1	1,6	1,6	-	-	2,1	2,1	2,1
<b>Cb 2201</b>	0,31	0,25	0,49	0,49	0,75	0,3	0,5	0,3	0,46	0,46	-	-	0,34	0,6	0,7
<b>Cb 2101</b>	0,24	0,17	0,41	0,41	0,62	0,2	0,4	0,2	0,32	0,32	-	-	0,25	0,52	0,54

<sup>1</sup>: ± 0.05 l per quantità d'olio < 5 litri  
± 2 % per quantità d'olio ≥ 5 litri

<sup>1</sup>: ± 0.05 l para quantidades de óleo < 5 litros  
± 2 % para quantidades de óleo ≥ 5 litros

\*: Quantità con pompa dell'olio

\*: Quantidade com bomba de óleo

## N° di tappi secondo la posizione del riduttore

## N° de bujões de acordo com posição do redutor

Cb : 22 - 21 - 20					Cb : 25 - 24 - 23					Cb : 29 - 28 - 27 - 26					Cb : BS					Cb : 25 -- 21									
Pos.	R/E	N	V		Pos.	R/E	N	V		Pos.	R/E	N	V		Pos.	R/E	N	V		Pos.	R/E	N	V						
2 & 3 stadi / andares					2 & 3 stadi / andares					2 & 3 stadi / andares					2 & 3 stadi / andares					1 stadio / andar									
B3-B35	1	2	5		B3-B35	1	2	5		B3-B35	1	2	5		B3-B35	1	2	5		B3	1	2-3	4-5		B6	3	1	2	
B6	5	1	2		B6	5	1	2		B6	5	1	2		B6	5	1	2		B5	1	2	4		B7	2	1	3	
B7	2	1	5		B7	2	1	5		B7	2	1	5		B7	2	1	5		V1	4 (8)	2 (1)	3 (1)		B8	4-5	2-3	1	
B8	3 (7)	2	1		B8	3	2	1		B8	3	2	1		B8	3	2	1		V1+pompa/bomba	4	1	3		V5	8 (5)	1	4	
V5	8-5	5	1		V5	8 (4-5)	5	3		V5	4	5 (2)	3		V5	4	5 (2)	3		V3	3	1	4		V6	4	2-3	5	
V6	1	2	5		V6	3	2	5		V6	3	1	4		V6	3	1	4		4 --> (8) : Cb 20-21-22-23-24					B5	1	2	4	
																				2 --> (1) : Cb2802 + pompa/bomba					V1	8 (4)	1	2	
																				3 --> (1) : Cb 2002					V3	2	1	4	

3 -->(7) : Cb 20

8 -->(4) : Cb 25

5 -->(2) : Cb2802+pompa/bomba

R / E: riempimento / sfiatatoio  
N: livello  
V: svuotamento

R / E: enchimento / respirador  
N: nivel  
V: despejo

Tipo Cb	20-21-22	23-24-25	26-27-28-29
Ø tappi / bujões	G1/8"	M16x1,5	G3/4"
Nuovo / Novo 04/98	G1/4"	-	-
Nuovo / Novo 11/98	-	G3/8"	-

