

POULIBLOC

Notice de mise en service et d'entretien

MISE EN PLACE

Enlever les vernis de protection.

Si un pignon ou une poulie doit être monté sur l'arbre du réducteur, apporter le plus grand soin au montage pour minimiser les surcharges anormales.

Eviter le montage au marteau.

De préférence chauffer les pièces qui doivent être montées sur l'arbre.

Le pignon ou la poulie doit être monté aussi près que possible de l'épaule de l'arbre pour diminuer l'effort radial.

Ne pas trop tendre la chaîne ou la courroie.

Se conformer aux recommandations du fabricant.

Vérifier le parallélisme des arbres.

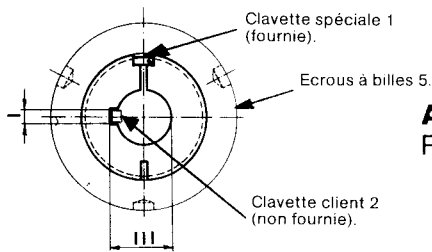
Faire le plein d'huile jusqu'au niveau avant mise en route

bague conique

MISE EN PLACE DE LA BAGUE CONIQUE

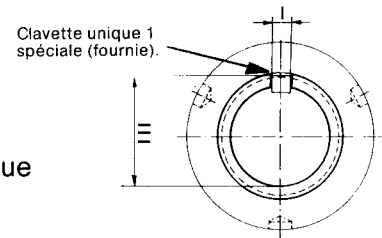
- Placer la clavette spéciale dans son logement, sur la bague conique.
- Introduire la bague conique dans son alésage.
- Visser l'écrou à billes : deux tours.

Petits alésages



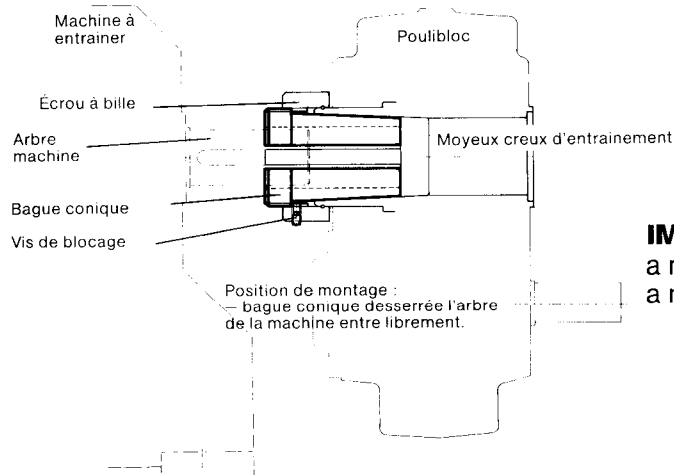
ATTENTION :
Respecter les cotes I et III définies au catalogue

Grands alésages



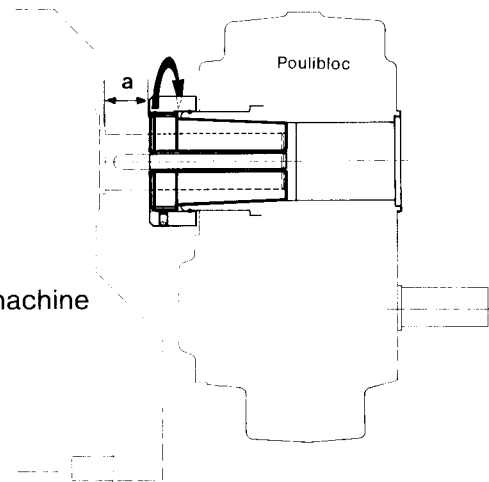
Mise en place du réducteur.

Montage



IMPORTANT
a mini : 6 mm
a maxi : \varnothing arbre machine

SERRAGE



Position de fonctionnement :
– bague conique serrée sur l'arbre de la machine.
– vis de blocage serrée
– **rebloquer la bague conique après 8 heures de marche.**

bras de réaction

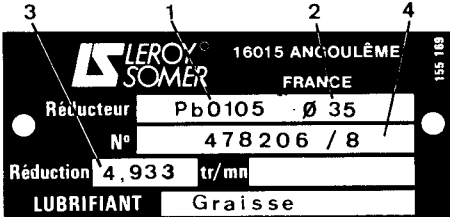
IMPORTANT : Le bras de réaction doit toujours travailler en TRACTION, il immobilise le réducteur en rotation et sert de tendeur de courroies.

Nota : Ne pas brider le carter du Poulibloc sur le bâti de la machine.

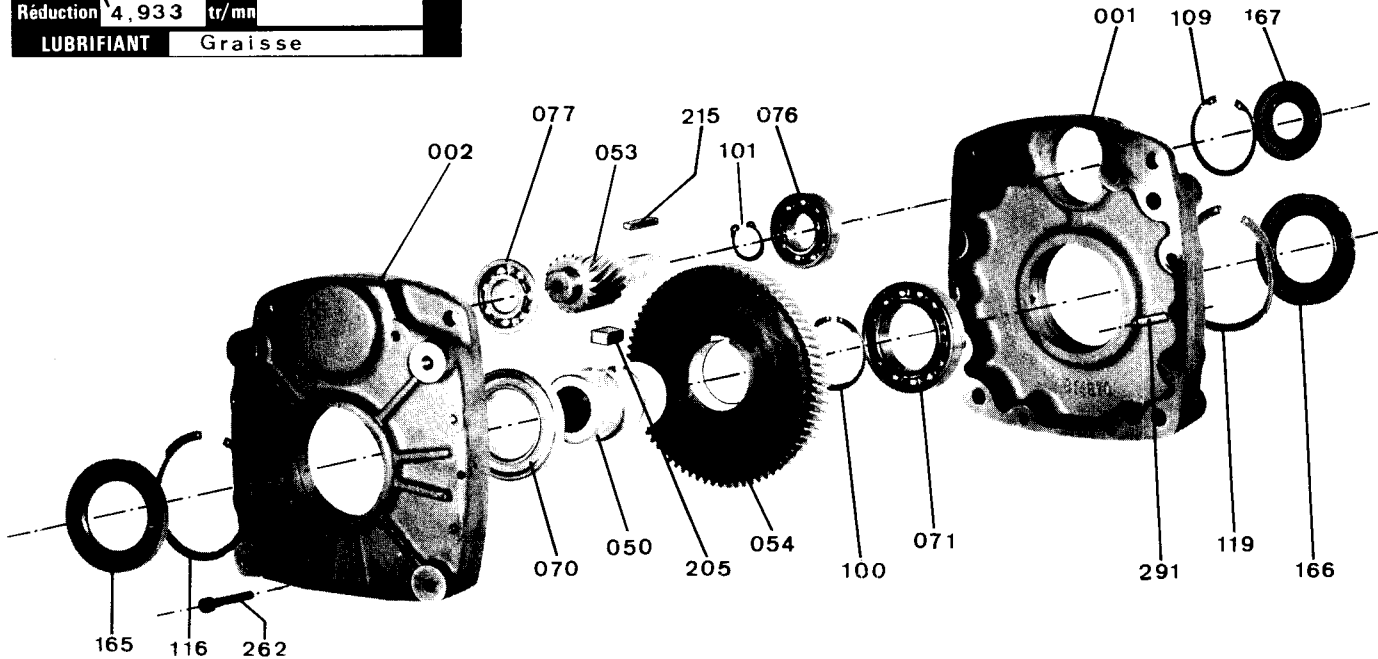
nomenclature Poulibloc sans bague conique

RENSEIGNEMENTS A FOURNIR POUR TOUTES COMMANDES DE PIÈCES DÉTACHÉES

Type de réducteur 1	Diamètre de l'alésage 2	Numéro de fabrication 3	Réduction 4	Pièce repère
Exemple : Pb 0105	35	478206/8	4.933	arbre creux n° 050



Poulibloc sans bague conique série Pb 0000
appareils livrés pleins de graisse.
(Quantité sur catalogue page 33).



NOMENCLATURE P 0003 - 4 - 5-7/P 0103 - 4 - 5 - 6 - 8/P 0203 - 4 - 5 - 6 - 8

Rep.	Qté	Désignation	Rep.	Qté	Désignation
001	1	carter primaire	101	1	circlips E sur pignon
002	1	carter secondaire	109	1	circlips I côté entrée
050	1	arbre creux	116 +		
053	1	pignon abrè	119	2	circlips I en sortie
054	1	roue secondaire	165	1	joint carter secondaire
070	1	roulement côté sortie	166	1	joint carter primaire
071	1	roulement côté entrée sur moyeu	167	1	joint d'étanchéité en entrée
076	1	roulement pignon en entrée	205	1	clavette sur moyeu
077	1	roulement pignon sur sortie	215	1	clavette arbre primaire
100	1	circlips E	262	8	vis d'assemblage
			291	2	goupilles de centrage

Le repère 291 est remplacé par 2 goujons de centrage avec rondelles et écrous (même n° de repère sur le Pb 0003 4-5-7).

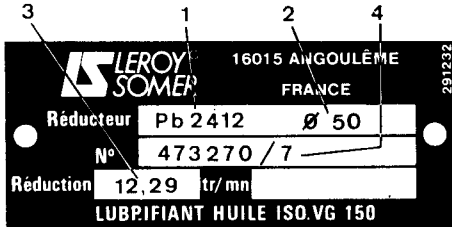
PIÈCES D'USURE

Types	Rep.	ROULEMENTS				JOINTS		
		070	071	076	077	165	166	167
P0003 4-5-7		6010 2RS	6010 2RS	6205	6304	—	—	25x42x7
P0103 4-5-6-8		6011	6011	6206	6305	55x90x13	55x90x13	30x62x7
P0203 4-5-6-8		6013	6013	6207	6013	65x80x8	65x100x10	40x72x7

nomenclature Poulibloc avec bague conique

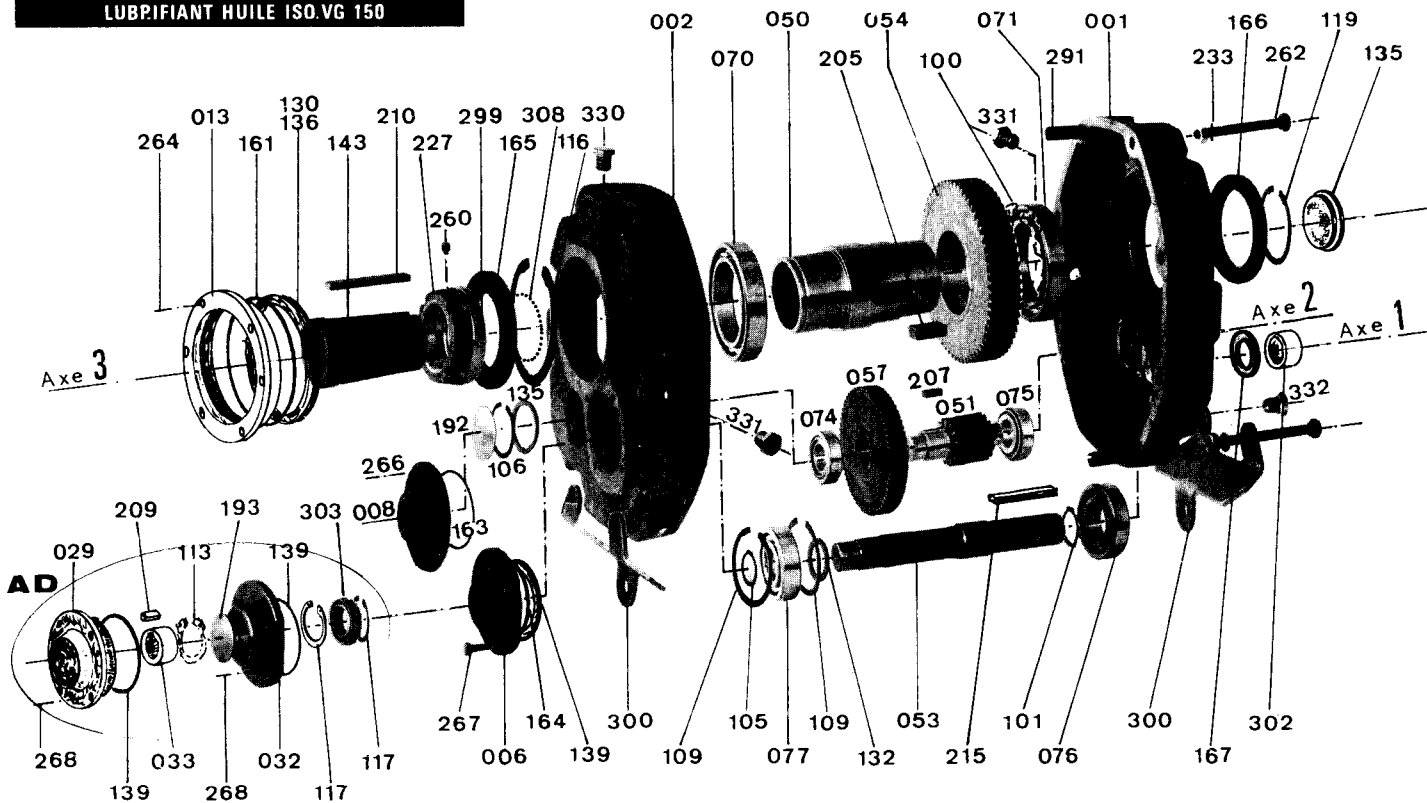
RENSEIGNEMENTS A FOURNIR POUR TOUTES COMMANDES DE PIÈCES DÉTACHÉES

Type de réducteur 1	Diamètre de l'alésage 2	Numéro de fabrication 3	Réduction 4	Pièce repère
Exemple : Pb 2412	50	473270/7	12,29	pignon arbre secondaire n° 051



Poulibloc avec bague conique série Pb 2000 appareils livrés sans huile.

Jamais d'huile extrême pression en contact avec 1 AD (anti-dévireur).



NOMENCLATURE Pb 2000

Rep.	Qté	Désignation	Rep.	Qté	Désignation	Rep.	Qté	Désignation
001	1	carter primaire	109	1(2)	circlips l axe 1 (20,21,22,23,24)	210	1	clavette de moyeu
002	1	carter secondaire	116	1	circlips l axe 3 (sauf 27)	215	1	clavette arbre primaire
006	1	chapeau axe 1	119	1	circlips l de moyeu	227	1	écrou à billes
008	1	bouchon ou chapeau axe 2	130 +	1	jeu de cales axe 3 (27)	260	1	vis blocage écrou
013	1	chapeau de roulement axe 3 (sur 27)	136	1	bague axe 1 (2305 et 25)	262 +	8	boulons et rondelles
050	1	moyeu de roue axe 3	132	1	bague axe 1 (2305 et 25)	233	1	
051	1	pignon axe 2	135 +	1	jeu de cales axe 2 (sauf 20)	264	6	vis de chapeau (27)
053	1	pignon arbre axe 1	138	1	jeu de cales axe 2 (sauf 20)	266	4	vis chapeau axe 2 (25,26,27)
054	1	roue de sortie axe 3	139	1	jeu de cales axe 1 (2405,25,26,27)	267	4	vis chapeau axe 1
057	1	roue primaire axe 2	143	1	bague conique	291	2	goupilles de centrage
070	1	roulement côté bague axe 3	161	1	joint torique axe 3	299	1	vis et rondelle - retenue des billes
071	1	roulement côté AP axe 3	163	1	joint torique axe 2 (25,26,27)	300	2	goussets de réaction
074	1	roulement côté bague axe 2	164	1	joint torique axe 1	302	1	bague (2205,23,24,25,26)
075	1	roulement côté AP axe 2	164	1	joint torique axe 1	308	1	jeu de billes
076	1	roulement côté AP axe 1	165	1	joint côté bague axe 3	330	1	bouchon de remplissage
077	1	roulement côté bague axe 1	166	1	joint côté AP axe 3	331	2	bouchon de niveau
100	1	circlips E axe 3 (25,26,27)	167	1	joint axe 1	332	1	bouchon de vidange
105	1(2)	circlips E axe 1 (21,22,23,24)	195	1	bouchon de moyeu			
106	1	circlips l axe 2 (20,21,22,23,24)	205	1	clavette de roue axe 3			
			207	1	clavette de roue axe 2			

PIÈCES D'USURE Pb 2000

Rep.		2012 2020	2112 2120	2205	2212 2220	2305	2312 2320	2405	2412 2420	2512 2520	2612 2620	2712 2720
Roulements	076	6205	NJ 206	22207	NJ 207	22207	NJ 207	22210	NJ 210	33210	33211	33114
	070	6011	6013	6015	6015	6017	6017	6020	6020	6024	16030	540049/540010
	077	6205	6305	6306	6306	6306	6306	6308	6308	30308	30309	30311
	075	6304	30204	—	30205	—	—	—	33206	33207	33210	30314
	071	6011	6013	6015	6015	6017	6017	6020	6020	6024	16030	33214
	074	6304	30204	—	—	30205	—	30306	—	33206	33207	33214
	074	6304	30204	—	—	30205	—	30306	—	33206	33207	33214
Joints	167	24,8x40x8	30x50x10	40x52x7	35x52x10	40x55x8	40x55x8	55x68x8/10	55x68x8/10	55x80x10/12	60x85x13/15	70x90x10
	166	55x72x10	65x85x13	75x100x10	75x100x10	85x110x12	85x110x12	100x120x12	100x120x12	120x150x15	150x180x15	195x230x15
	165	55x90x10	65x100x13	75x115x10	75x115x10	85x130x13	85x130x13	100x150x13	100x150x13	120x180x15	150x180x15	195x230x15
	161	—	—	—	—	—	—	—	—	—	—	250x3
	163	—	—	—	—	—	—	—	—	69,6x1,78	88,6x1,78	125x3
	164	48x2	62x3	69,6x1,78	69,6x1,78	69,6x1,78	69,6x1,78	88,6x1,78	88,6x1,78	88,6x1,78	101,3x1,78	160x3
	164	48x2	62x3	69,6x1,78	69,6x1,78	69,6x1,78	69,6x1,78	88,6x1,78	88,6x1,78	88,6x1,78	101,3x1,78	160x3

KIT POUR MONTAGE ANTI-DÉVIREUR « AD »

Supprimer les pièces 45, 145 et 46 et remplacer par :

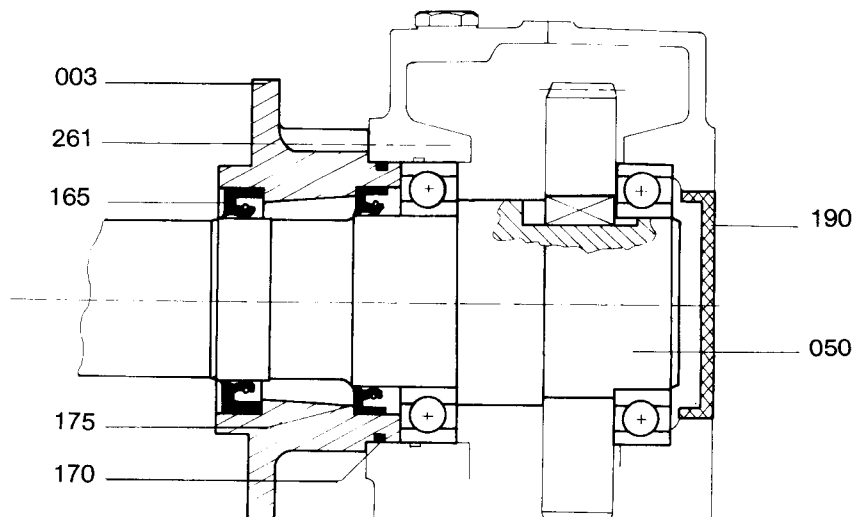
Rep.	Qté	Désignation	Rep.	Qté	Désignation
029	1	chapeau (27)	139	1	joint torique
032	1	bride de roue libre	193	1	bouchon de bride (sauf 27)
033	1	bague (25,26,27)	209	1	clavette (25,26,27)
113	1	circlips E (25,26,27)	268	4	vis de fixation
117	2	circlips I	303	1	roue libre

Pour changer le sens de rotation, avec un anti-dévireur « AD » :
retirer le chapeau ou la bride de roue libre, retirer le circlips d'arrêt, et retourner la roue libre, remettre le circlips et refermer soigneusement.

Poulivis

Supprimer les pièces repères 050-102-165-166-143-195-210-260-299-300-227-308 et remplacer par :

Rep.	Qté	Désignation
003	1	palier bride
050	1	arbre lent
165	1	joint extérieur
170	1	joint torique
175	1	joint intérieur
190	1	bouchon côté primaire
261	1	vis de fixation



**TABLEAU DE CORRESPONDANCE DES HUILES COMMERCIALISÉES EN FRANCE
(Série Pb 2000)**

Température ambiante	Fonctionnement au-dessous de - 10°C sans AD	Fonctionnement entre - 10°C et + 50°C				Fonctionnement de + 50° C à + 70° C sans AD	
		industrielles		automobiles			
Viscosité: Classification ISO (SAE)	ISO VG 68	avec AD	sans AD	avec AD	sans AD	ISO VG 320	
Engrenages	AGIP	Blasia 68 (- 27°C)	Radula 100	Blasia 150	Super Diesel 15W/40	Rotra 80W/90	Blasia 320
	BP	Energol GR XP 68 (- 24°C)	Energol THB 100	Energol GR XP 150	HD SAE 30	Gear Oil EP SAE 80	Energol GR XP 320
	COFRAN	Mécanep 68 GL	Cofraline Equitex 100	Mécanep 150	Équilux C 2000 super	Cofrapoïd 80 w/90	Mécanep 320
	ELF	Réductelf SP 68 (- 21°C)	Polytelis 100	Réductelf SP 150	Élan SAE 30	Tranself EP 80W/90	Réductelf SP 320
	ESSO	Teresso EPV 32		Spartan EP 150	HDX 30	HDX 30/40	Spartan EP 320
	MOBIL	Mobil Gear 626 (- 24°C)	DTE extra heavy	Mobil Gear 629		Mobilube C 90	Mobil Gear 632
	SHELL	Omala 68 (- 24°C)	Tellus 100	Omala 150	Dentax 80	Spirax EP 90	Omala 320
	TOTAL	Carter EP 68 (- 21°C)	Azola 100	Carter EP 150	GTS 15W/40	GTS 15W/40	Carter EP 320

**TABLEAU DE CORRESPONDANCE DES GRAISSES COMMERCIALISÉES EN FRANCE
(Série Pb 0000).**

AGIP	GR MU EP 0	ESSO	Fibrax 370
BP	Energnease HT EP 00	MOBIL	Mobilplex 45
ELF	Epexa 0	SHELL	Alvania EP R 0
COFRAN	Cofrania EP 0	TOTAL	Multis EP 200



16015 ANGOULEME CÉDEX - FRANCE
Tél. 45 91 92 93 – Télex 790 930 F