



Januar 2001

NEWS

The European magazine of Leroy-Somer N°8

UDFORDRINGER

Vedvarende energi

APPLIKATIONER

Bobst : Massivpap og
bølgepap i alle afskygninger

DANMARK

FRITID

Fra Aqaba til Amman:
en kongelig rute skabt
af historie og natur

SÆRARTIKEL

Leroy-Somer's afdeling
for småmotorer (FHP)

Belgium

Denmark

Germany

Italy

The Netherlands

Sweden

Switzerland

United-Kingdom



Vedvarende energi

Nu er energi igen ét af tidens varme emner! Den kraftige stigning i råvarepriserne og følgevirkningerne over for den europæiske befolkning har igen bragt debatten om vores afhængighed af energi og en nedbringelse af forbruget på dagsordenen. For EU er vedvarende energi ét af de områder, der bør udforskes, med henblik på en mere stabil og renere fremtid.

MOD EN BÆREDYGTIG UDVIKLING

I dag udgør den vedvarende energi 6 % af Europas energibalace. Den Europæiske Kommission fastsatte i en hvidbog, der udkom i slutningen af 1997, et ambitiøst mål om at nå 12 % i år 2010 og indledte for nylig en omfattende kampagne for at fremme anvendelsen af vedvarende energi. Man er samtidig ved at udarbejde direktivet "Vedvarende energi".

I modsætning til fossilt brændstof er vedvarende energi netop vedvarende, ubegrænset, samt skånsom for miljøet.

I flere lande er man ved at skabe en egentlig politik for denne udvikling: I landområder udnyttes lokale ressourcer (biomasse, minihydraulik, osv.), i byområder udnyttes biogas fra rensningsanlæg eksempelvis i busdriften, endvidere er der den mere almene udnyttelse af vind-

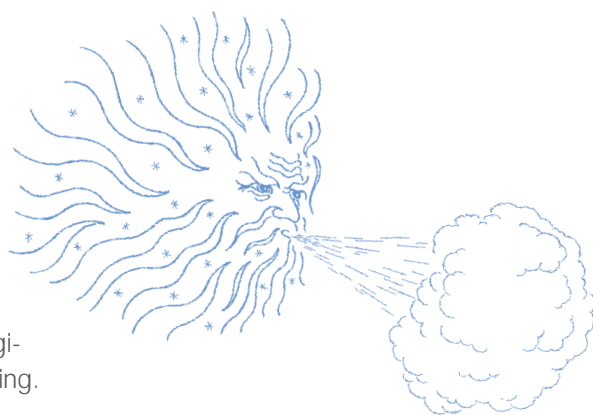
kraft, og endelig den geotermiske energi, hvor man udnytter den eksisterende varme i undergrundens klippepelag og vandførende lag. Her følger en kort oversigt over de væsentligste teknologier, der er under rivende udvikling.

MENNESKET TÆMMER ELEMENTERNE

Vinden

Med en årlig forøgelse på 30 % kan vindkraftanlæg vise sig at blive det 21. århundredes flagskib inden for alternativ energi. Anlæggene er i dag konkurrencedygtige og langt de mest rentable, da de hverken medfører affaldsproblemer eller forurening. Den teknologiske udvikling, der har fundet sted inden for aerodynamikken med nyt kompositmateriale, nye styringssystemer og ikke mindst med hensyn til energilagringen, har givet mulighed for væsentlige fremskridt med hensyn til konstruktionen og udformningen af de aktuelle tekniske anlæg.

Man har halveret gennemsnitsvægten for en vindmølle i løbet af fem år, omkostningerne er nu en tiendedel



af, hvad de var for ti år siden, og den enkelte mølles årlige energiproduktion er blevet fire gange større. De nye anlæg har en gennemsnitlig effekt på 600 kW, og allerede nu er der maskiner på markedet med en effekt på helt op til 2 MW. Europa er førende i verden inden for vindkraft. Man kan næsten tale om en spurt i denne industrisektor, hvis væsentligste forskningsområder er vindmøllernes effekt og lydgener.

Samtidig ser man i EU med stor interesse på muligheden for at skabe vindkraftanlæg på havet.

I Tyskland er vindkraft ved at bane vejen for den vedvarende energi. Vindkraften udgør 48 % af den samlede vedvarende energiproduktion og bidrager allerede nu med 4.700 MW til elproduktionen. I Danmark, hvor tallene er 19 % og 1.100 MW, dækker den allerede 10 % af det samlede strømforbrug.

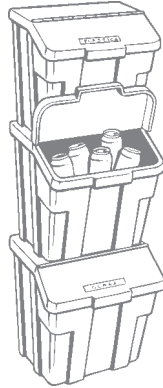
Biomasse

Biomasse omfatter alle



organiske stoffer, der stammer fra biologiske organismer, og findes for eksempel i levnedsmiddelindustrien, i land- og skovbrug, i forskellige typer af energiproduktion, i den organiske del af fast by- og husholdningsaffald og endelig i spildevandsslam. I et nyt kommunalt direktiv er husholdningsaffald dog - til stor tilfredshed for nogle - blevet udelukket fra definitionen.

Biomasse er en flersidig energikilde, da den alt efter behov kan omformes til elektricitet, varme eller brændstof. Den kan - i modsætning til elektricitet - lagres forholdsvis enkelt og uden de store omkostninger. Desuden kan



denne energiform blandt andet føre til en forøgelse af skovbrugets udbytte og nye muligheder for landbruget. Udnyttelse af biogas (for eksempel fra spildevand og affald) er også særligt interessant, fordi den hovedsageligt består af metan, der er en gasart med en alvorlig drivhuseffekt, hvis den ikke afbrændes. Selv om store oprettelsesomkostninger og høje investeringer er væsentlige forhindringer for udviklingen, så er biomasse en energiform, der bør videreudvikles.

Solen

Solenergi er den eneste energikilde, der kan udnyttes direkte, uden transport, transformering eller distributionsnet. Udnyttelse af solenergi til varmeproduktion vinder stadig større udbredelse og er et område under udvikling. Produktion af elektricitet gennem solceller er derimod en højteknologi, der hæmmes væsentligt af produktionsprisen. For øjeblikket er denne alternative energi udelukket rentabel i isolerede områder med

lavt forbrug, hvor man kan undgå en tilslutning til elforsyningsnettet.

Europa spiller en hovedrolle på verdensmarkedet, hvor den fremtidige udvikling af denne energiform vil være nært forbundet med byggebranchen. Der er brug for et europæisk initiativ (en udbredelse af solfangere på huse og facader), hvis markedet skal udvikles og omkostningerne ned-



bringes væsentligt. Samtidig kan denne teknologi være med til at elektrificere de udviklingslande, hvor Europa allerede gør sig gældende.



BOBST - massivpap og bølgepap i alle afskygninger

BOBST S.A. blev grundlagt af Joseph BOBST (1862 – 1935). Han så et marked inden for den grafiske industri, og under Henri BOBST (1897 – 1975), specialiserede man sig i udvikling, fremstilling, salg og eftersyn af maskiner beregnet til valsning, formgivning, falsning og limning af massiv- og bølgepap. Det er lykkedes virksomheden at skabe sig et solidt ståsted gennem ingeniørernes originale løsninger.

Adskillige maskiner har gjort sig gældende i BOBST's historie. Den Autovariante, der var én af de første automatiske maskiner, der kunne stanse og valse pap, kom på markedet i 1935. Dens markante succes var et tydeligt bevis for papfabrikanternes interesse for sådanne hjælpemidler. I 1940 blev den første pressemaskine, Autoplatine®, taget i brug til formgivning af forvalsede plader. Det markerede fagets industrialisering. Den første kombinerede false- og limemaskine, PCR 832, kom på markedet i 1942.

Det nye program af ALPINA kombinerede false- og limemaskiner giver stor fleksibilitet, enkel betjening og høj produktivitet.

Ved udviklingen af disse produkter har man taget hensyn til kort produktionstid, større kompleksitet inden for kasser, en påkrævet præcision for pakke- og emballeringsmaskiner og endelig behovet for øget produktivitet. De kombinerede false- og limemaskiner fra BOBST giver mulighed for produktion af mange typer

og størrelser af kasser med en hastighed på op til 625 meter i minuttet og en kapacitet på op til 35.000 kasser i timen.

Samtlige maskiner fås i flere udgaver med forskellige grader af automation og til produktion af forskellige kasser, hvad enten det drejer sig om massiv- eller bølgepap. Den seneste teknologi er anvendt for at sikre, at emballagefabrikanterne kan få det størst mulige udbytte af deres maskiner. Der er indbygget funktioner til kvalitetskontrol, så man kan overvåge kassernes ensartethed og kvalitet. Maskinerne er værdsat i industrien for deres funktionssikkerhed, og de opfylder til fulde de høje krav der stilles.

Produktiviteten for disse kan øges yderligere ved f.eks. at integrere en halv- eller helautomatisk opsamlingsanordning.

Med den seneste udgave af disse false- og limemaskiner har man fastlagt en ny standard i industrien.

BOBST og LEROY-SOMER

Samarbejdet mellem BOBST og LEROY-SOMER startede for mere end 25 år siden. LEROY-SOMER's omfattende program og de store muligheder, firmaets variatormotorer udbyder, hvad enten det drejer sig om åbne, lukkede eller servostyrede systemer, gør LEROY-SOMER til en ideel samarbejdspartner ved behov for drivsystemer til maskiner fra BOBST.



AgriMark 2000

Nordeuropas største maskindemonstration 5.-6. maj 2000



Sidste år i december blev store dele af landet mørkelagt efter orkanen. De efterfølgende uger solgte vi alt hvad vi havde på lager af traktorgenerators.

I starten af maj var vi til stede på landbrugets største arbejdende maskindemonstration - AgriMark 2000 - hvor vi med vores generator TRACTELEC TM.1 - 30kVA leverede strømmen til udstillerne.

På messen oplevede vi en enorm interesse fra både landmænd og landbrugets rådgivere.

Erfaringerne viser, at for langt de fleste er en 30kVA generator tilstrækkelig - vi har derfor valgt at lagerføre netop denne type på vores centrale lager i Odense.



Efterhånden som vinteren nærmer sig får vi stadig flere forespørgsler fra vore kunder, især fra landbruget, som er særlig følsom over for strømsvigt.

Kontakt venligst Claus Bergø Nørh for yderligere information.

Tractelec Traktorgenerator

-når elforsyningen svigter!

Tekniske specifikationer:

TYPE	kVA	kVA	Omdrejninger /minut	
	S1	Stand-by	Traktor	Generator
TF:1/TM.1-6,5	6	6,5	450	3000
TF:1/TM.1-10	9	10	450	3000
TF:1/TM.1-15	13,5	15	450	3000
TF:1/TM.1-20	18	20	450	3000
TF:1/TM.1-30	27	30	450	3000
TF:1/TM.1-27	25	27	540	1500
TF:1/TM.1-38	35	38	540	1500
TF:1/TM.1-70	65	70	1000	1500



NOVENCO

- erfaring og moderne metoder

Novenco er én af verdens førende leverandører af al slags ventilations- og luftbehandlingsudstyr til industri-, marine- og off-shore installationer.

Novenco blev grundlagt i 1947, og på hovedkontoret i Næstved er der i dag ca. 500 ansatte.

Desuden har firmaet salgskontorer og agenter i det meste af verden.

Den årlige omsætning er 620 mio. DKK - med en eksportandel på omkring 60%.

På det 32.000 m² store fabriksanlæg i Næstved foregår Novenco's hovedproduktion.

Det sker efter konceptet "customized standard", dvs. at man kundetilpasser standardprodukter og på den måde opnår en produktion med høj fleksibilitet.

Novenco - til lands og til vands

Til landmarkedet har Novenco's produktsortiment i mange år omfattet nøgleprodukter som aksialventilatoren Novax, centrifugalventilatorer, luftbehandlingsaggregater af mange forskellige typer og størrelser, og også mindre tagventilatorer og varmeventilatorer.

I de senere år har Novenco's Impulsventilationssystem til tunneler og parkeringshuse også vokset til at blive dominerende på det europæiske marked. Det er et ventilationsystem, der i modsætning til traditionelle systemer ikke behøver kanaler: luften "kastes" simpelthen fra ventilator til ventilator - og man sparer på den måde en stor del af anlægsudgifterne til byggeriet.

Siden 1994 har ca. 80 parkeringshuse i Holland, Portugal og Danmark fået installeret systemet, sidst parkeringskælderen til det endnu ikke indviede butiks- og biografcenter "Fisketorvet" på Københavns nye havnefront.

Til marinemarkedet leverer Novenco Hi-Pres komplette ventilationssystemer til både standardskibe og passagerskibe. Blandt passagerskibene tælles nogle af verdens største krydstogtskibe som "Grand Class" og "Millenium", der hver især kan rumme flere tusinde passagerer, ofte gæster der stiller store krav til komfort og perfekt indeklima uanset om skibet befinder sig i det Caribiske

Hav eller under køligere himmelstrøg. Novenco's off-shore afdeling i Norge har en lang tradition for levering af ventilationsudstyr til den internationale off-shore industri. Her klarer man opvarmning og luftkonditionering af både mandskabs- og teknikområder.



Novenco og Leroy Somer - et nyt samarbejde

Samarbejdet imellem Novenco og Leroy Somer er af ganske ny oprindelse - det kom godt fra start i februar i år.

For at få den bedste introduktion af Leroy Somer i hele Novenco's organisation, afholdt Novenco og Leroy Somer i samarbejde adskillige "Kick-Off" møder for Novenco's salgfolk og teknikere, dels på hovedkontoret i Næstved, dels hos datterselskaberne i Norge og Holland.

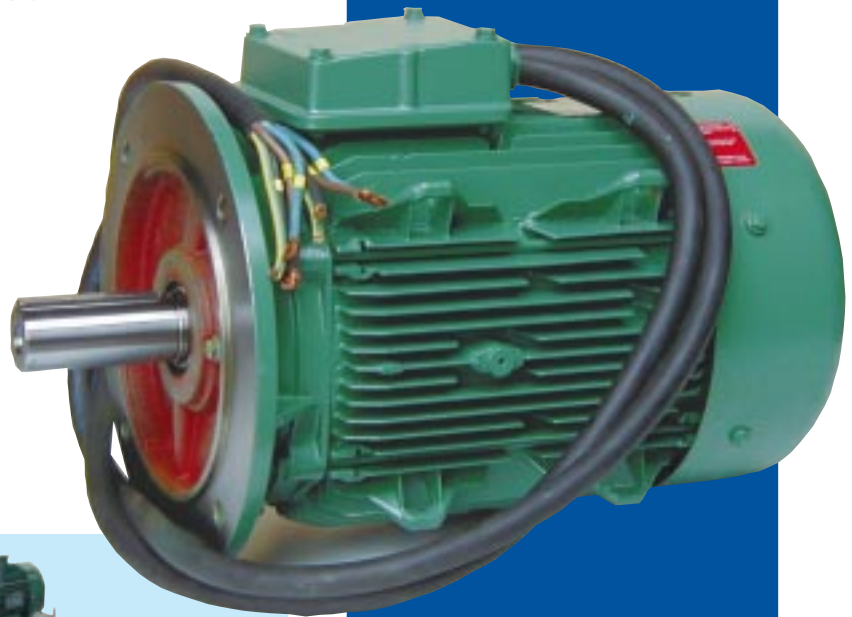
Herefter blev Leroy Somer's motorer implementeret i Novenco's software-programmer, produktkonfigurator og prissystem - det var nu muligt at konstruere Novenco ventilatorer eller luftbehandlingsaggregater med Leroy Somer motorer. De første motorer blev leveret til Novenco i april 2000.

Siden er Novenco's indkøb af Leroy Somer motorer steget støt bl.a. fordi Leroy Somer står som det første valg i konfiguratoren for Novenco's klimaaggregater.

Målet er at opnå fuldstændig implementering, optimal leveringsperformance og bedst mulig tilpasning til Novenco's produktsortiment.

Kundetilpasset motor:

LS180MT



NOVENCO

Novenco
Industrivej 22
DK- 4700 Næstved
Telefon 70 12 42 22
Fax adm. 55 75 65 51
Fax salg 55 75 65 50
e-mail: info@novenco.dk
www.novenco.dk

Tekniske specifikationer:

LS180MT 21kW 4pol 3x440VD
60Hz IP55 B5 1754 o/min.
34,8 Amp.

Marine motor iht. Det Norske Veritas 45°C

Med testresultater + teknisk overensstemmelseserklæring

Motor for ACN/ACW iht. tegning M-7816

Speciel klemkasse med 1,5 m kabel 4x10 mm² iht. Novenco specifikation 903952-0

Leveres med ekstra typeskilt

Odense - Danmarks Nationale Cykelby



Trafikminister Sonja Mikkelsen udpegede i januar 1999 Odense som Danmarks Nationale Cykelby. Odense fik hermed en anerkendelse af det store arbejde, som byen i en lang årrække har gjort for at forbedre forholdene for cyklister. Med udnævnelsen er der over en fireårig periode bevilget 10 mio. kroner fra statens side. Odense Kommune vil bidrage med et tilsvarende beløb. Pengene bruges til at arbejde videre med cykelrelaterede initiativer. Målet er at få flere til at cykle og samtidig nedsætte antallet af ulykker.

“Vi cykler til arbejde”

Den landsdækkende kampagne “Vi cykler til arbejde” blev gennemført for tredje gang i perioden 4. september til og med 24. september 2000. Kampagnen omfatter på landsplan mere end 80.000 deltagere på godt 6.000 arbejdspladser. Fra Odense deltog ialt 7.988 cyklister - 27% flere end i 1999.

Leroy Somer Danmark A/S stillede op med et hold på 5 personer: Jesper, Steen, Ludo, Gitte og Claus. Selv på trods af enkelte regnvejrsdage var entusiasmen i top, og vi nød at få lidt motion “under pres”. Vi håber selvfølgelig på, at vi fortsætter med at cykle til arbejde efter kampagnen, således at vi med rette kan kalde os “miljøtrafikanter” - en betegnelse der står for, at man vælger at bruge bilen mindre, køre sammen med andre, hvor det er muligt og cykler på især kortere ture.



vi cykler til arbejde



Nye medarbejdere



Leroy Somer Danmark A/S har ansat Jesper Bue Andersen som teknisk sælger pr. 1. april 2000 med ansvar for intern salg af motorer og gear til OEM kunder. Jesper er uddannet maskinmester gennem A.P. Møller og har efterfølgende været ansat som 2. mester i Mærsk Line.



Fra medio april 2000 har vi ansat Marianne Olesen som økonomi- og bogholderiansvarlig. Marianne er regnskabsuddannet, læser p.t. HD i regnskab, og har tidligere været ansat hos L. Dæhnfeldt i Odense.



Susanne Cold Bak er startet pr. 1. august 2000 som receptionist, sekretær og salgsassistent. Hun tager sig bl.a. af transport fra Frankrig til vore kunder i Danmark. Susanne kommer fra Nordjylland, hvor hun har arbejdet som salg- og eksportassistent hos Rabami A/S.

Vi byder Jesper, Marianne og Susanne velkommen i vort team

Fra Aqaba til Amman : en kongelig rute skabt af historie og natur



Aqababugten i den nordlige del af det Røde Hav løber mellem Sinaihalvøen og den Arabiske Halvø i forlængelse af gravsænknningen ved det Døde Hav. Bugten, der er smal, men 200 kilometer lang, omgives af Israel og Jordan.

Det Røde Hav er et indhav, der kan nå temperaturer på op til 30°C på dybt vand. Aqababugten nyder godt af særdeles milde vintre med temperaturer på 20°C som følge af vulkansk aktivitet i undergrunden og regelmæssige nordgående strømme om vinteren og sydgående om sommeren, mens man i Amman taler om temperaturer på 5°C. Der er noget fortryllende over de golde, bjergfyldte områder med dybe kløfter, der omgiver bugten, den uendelige finkornede sandstrand og ikke mindst det krystallklare vand, der udgør et bevægende syn og er et enestående biologisk fænomen.

Set fra oven er Aqababugten et funklende blåt bælte, der skærer sig igennem den nordøstlige del af den afrikanske ørken. Set fra dybet føler man sig næsten hensat til en drømmeverden, hvor havplanter og -dyr smelter sammen i en symfoni af eventyrlige farver. Set i øjenhøjde giver Kongevejen adgang til et af de allersmukkeste områder i Jordan.

Med dets væld af havplanter og -dyr, klare, azurblå vand og tusindvis af myldrende fisk udgør stedet et sandt paradys for dykkere og giver helt exceptionelle muligheder for undervandsfotografering. Der er påvist mere end 400 arter af koraldyr i dette enestående økosystem, hvor man også har fundet 20% af de endemiske fiskearter. Af disse lige så opsigtsvækkende som farvestrålende fisk kan man nævne pigrokken, flyvende havtudser samt klovne-, engle-, citron-, sommerfugle- og løvefisk.

Kongevejens rute gennem højsletterne fra Aqaba til Amman er en fascinerende opdagelsesrejse for både øje og sind. Det var sandsynligvis den, dronningen af Saba fulgte, da hun med kameler pakket med krydderier, guld og ædelstene, lod sig lokke til Jerusalem af rygter om kong Salomons visdom.

Ruten er som en række af historiske billeder af livet i det gamle Østen, blandt araberne og under korstogene, og den fører til nogle af Jordans smukkeste landskaber. På denne kongelige rute finder man byen Petra i et rødt, sandfarvet skær, hvor jordskælvs, strømmende vand samt voldsomme vinde og regnskyl i tidens løb har formet et af de smukkeste, geologiske kunstværker. Enestående og gådefulde kløfter, storslåede arabesker, pastelfarvede klipper samt obelisker og søjlekranser i røde, lysviolette, gule, grønne og blå sandstensfarver er med til at skabe en vidunderlig by, som UNESCO har erklæret en verdens kulturarv.



Leroy-Somer's afdeling for småmotorer (FHP)



På fabrikken Saint Symphorien d'Ozon (SSO), har man en lang tradition for produktion af småmotorer. I denne afdeling har man i dag udviklet en enestående know-how, som anerkendes af verdens førende ledere: konstruktion og fabrikation af "universelle" motorer, der kan anvendes over hele verden.

Hovedafdeling og satellitfabrikker

I 1947 grundlagde Albert Jean Bertin maskin- og elektronikfabrikken Société Mécanique Electrique du Rhône (SOMER) i centrum af den franske by Lyon, nærmere betegnet i Lyon Perrache. Seksten år senere blev virksomheden flyttet til sin nuværende placering i Saint Symphorien d'Ozon i udkanten af Lyon. Og i 1967 blev virksomheden LEROY i Angoulême, som var grundlagt af Marcellin Leroy i 1919, sammenlagt med SOMER i Lyon, så den nuværende virksomhed opstod. Siden er adskillige andre virksomheder blevet overtaget af eller lagt sammen med LEROY-SOMER, som det var tilfældet med SAMOV-fabrikkerne i 1973.

I begyndelsen af 1990'erne havde Leroy-Somer udviklet sig til en virksomhed med stor indflydelse på verdensplan og omfattede 34 fabrikker. Det førte til en omorganisering, hvor man skabte 5 industrielle enheder. I hver enhed finder man en hovedafdeling, som står for de overordnede funktioner (forskning, udvikling, metoder, marketing, salg, ledelse og produktion), og dennes satellitfabrikker. De har således den nyeste og bedste teknologi til deres rådighed, og kan koncentrere sig fuldstændig om deres produktionsrolle.

FHP-afdelingen

Fabrikken i Saint Symphorien d'Ozon blev i 1991 hovedansvarlig for FHP-afdelingen (Fractional Horse Power) og står for konstruktion, fabrikation og salg af drivsystemer med

en effekt på under 1 kW. I dag omfatter afdelingen 7 decentraliserede satellitfabrikker, hvor den ene er et aluminiumstøberi med højtryksteknologi med en daglig produktion på 10 tons.

Hver dag sendes mere end 6.000 enheder fra FHP-afdelingen, heraf mere end 50 % til eksport og 15 % til Tyskland. Fordelingen er således: asynkrone motorer (75 %), gearmotorer (13 %) og jævnstrømsmotorer (12 %).



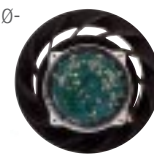
I de senere år har de forskellige afdelinger inden for Leroy-Somer fulgt nogle omfattende parallelle udviklingsprogrammer for at skabe indbyrdes sammenhæng mellem produktionsredskaber og

større overensstemmelse mellem de forskellige produktprogrammer. Produktudviklingen i de forskellige afdelinger har dermed blandt andet ført til en forbedret kompatibilitet mellem komponenterne, produkter med større muligheder og en øget harmonisering af FHP- og IHP-programmerne (Integral Horse Power).

Tilpassede produkter og konceptet "solution selling"

FHP-afdelingens styrke er ganske afgjort, at man kan tilbyde verdens førende firmaer kundetilpassede produkter. Virksomheden har på det område specialiseret sig i 3 undergrupper: industrielle applikationer (transport, fødevarer, hjælpemidler, osv.), HVAC eller Heating Ventilating Air Conditioning (kølesystemer i industrien, airconditioning, opvarmning, osv.) samt pumper og kompressorer (vakuumpumper, højtrykspumper, bassinpumper, osv.).

På et verdensomspændende marked, hvor knowhow og konkurrenceevne er afgørende, har Saint Symphorien d'Ozon udviklet et enestående koncept "solution selling". Christian Pin, der er ansvarlig for salg og marketing, beskriver konceptets væsentlige elementer: Med hensyn til de kundetilpassede produkter henvender vi os til udvalgte markeder, som modsvarer vores knowhow. Den første grundpille for konceptet er vores produktudvikling, som varetages af ingeniører, der er specialiserede i maskinteknik, elektrisk, klimatiske og elektronisk udvikling samt i konstruktion af gear, der kan leve op til de højeste krav. En anden grundpille er behovet i dag for at mindske tiden for produktudvikling, da produkterne har en stadig kortere levetid. En tredje er vores knowhow, der gør os i stand til at udtænke og fremstille "universelle" produkter, der kan anvendes på verdensmarkedet. Som den fjerde grundpille indrettes produktionskæderne efter kundens behov, så man lettere kan montere de ønskede komponenter. Endelig har fabrikkerne "Just-in-time" for øje og er i stand til at inddrage kundens fremtidige forventninger eller umiddelbart at kunne imødekomme "her og nu" ordrer.



Variabel hastighed: fremtiden for

Saint Symphorien d'Ozon

Vi er vidne til en rivende udvikling, når det gælder teknik inden for drivsystemer. Således udstyres flere og flere motorer med elektronik. For øjeblikket afspejles denne udvikling eksempelvis i integrerede eller eksterne frekvensomformere, variable reluktansmotorer og synkronmotorer. På fabrikken i Saint Symphorien d'Ozon er fremtiden allerede i dag!

VAKUUMPUMPER: ET UNIVERSELT KONCEPT RETTET MOD VERDENSMARKEDET



En af de store succeser i Saint Symphorien d'Ozon, som påskønnes af specialister over hele verden, er udviklingen af motorer til vakuumpumper. Det drejer sig om et universelt koncept for enfasede motorer, som lever op til globale kriterier for såvel multispænding som multifrekvens. Motorerne har samtidig et højt startmoment og er et meget kompakt produkt. Leroy-Somer har udviklet et spændingsrelæ og en speciel vikling for at mindske kondensatorens størrelse.

Samtidig kan styringsmoduler og effektelektro-



ET NØGLEFÆRDIGT PRODUKT VED NEDSAT MOBILITET

Leroy-Somer har udviklet et drivsystem, der er baseret på en jævnstrømsmotor med lav spænding på 12 eller 24 V forbundet med et gear og et differentiale med to aksler for direkte montage af hjulene. Herudover en manuel sikkerhedsbremse. Kunden får altså en drivudrustning direkte klar til indbygning i produktet.

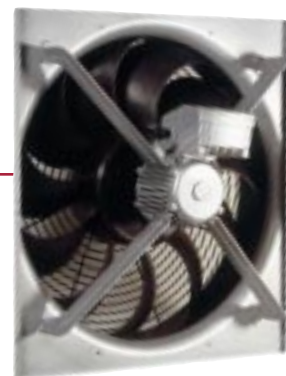
nik forbindes med eller integreres i motoren alt efter kundens behov.

VENTILATIONS LABORATORIET AMCA

Leroy-Somer har længe samarbejdet med sine kunder for at skabe den bedst mulige kombination mellem motor og ventilator. I forbindelse med ventilation afkøles motoren faktisk direkte af den ventilator, den driver.

I AMCA udvikles eller afprøves motorventilatorer med ydelser på op til 30.000 m³/t., hvilket svarer til en aksialventilator med en diameter på 900 mm., når det gælder luftens gennemstrømning (en kurve over tryk og bevægelse) og lydniveau. Samtidig arbejdes der på at udnytte motorens reelle belastning for at opti-

mere dens dimensionering.



Ansvarshavende redaktør :

Jean-Michel Lerouge
Leroy-Somer
Bld Marcellin Leroy
F-16015 Angoulême

Koordination og layout :

Im'Act

Redaktion :

Fr. Galais, A. Galloway, P. Hellstrand,
R. Lamprecht, J. Laureys, O. Powis,
A. Rostain, G. T. Sørensen, V. Viccaro.

Denne brochure udsendes udelukkende til orientering, hvorfor Leroy-Somer ikke påtager sig nogen forpligtelser over for omtaler og fotos i brochuren.



Besøg vor hjemmeside med de mange muligheder



Leroy-Somer

Mangler De oplysninger om Leroy-Somer's produkter, eller skal De bruge en adresse på en lokalafdeling i f.eks. Rom eller Singapore, er der hjælp at hente på

Leroy-Somer's hjemmeside.

Man kan også hente samtlige udgaver af "LS News" på otte forskellige sprog.

Internettet er ved at forandre vores liv, men ikke vores indbyrdes kontakt!

Leroy-Somer, der har 470 salgssteder i verden, har altid prioriteret den personlige kontakt med kunderne højt.

<http://www.leroysomer.com>

