



December 2001

# NEWS

The European magazine of Leroy-Somer N°10

## Op het spel

De Europese richtlijn ATEX

## TOEPASSINGEN

Netzsch

## NATIONALE INFO

## ONTSPANNING

Lapland,  
een echte kinderroom

## SPECIAAL DOSSIER

De Leroy-Somer configurator,  
een gepersonaliseerde catalogus

Belgium

---

Denmark

---

Germany

---

Italy

---

Portugal

---

The Netherlands

---

Spain

---

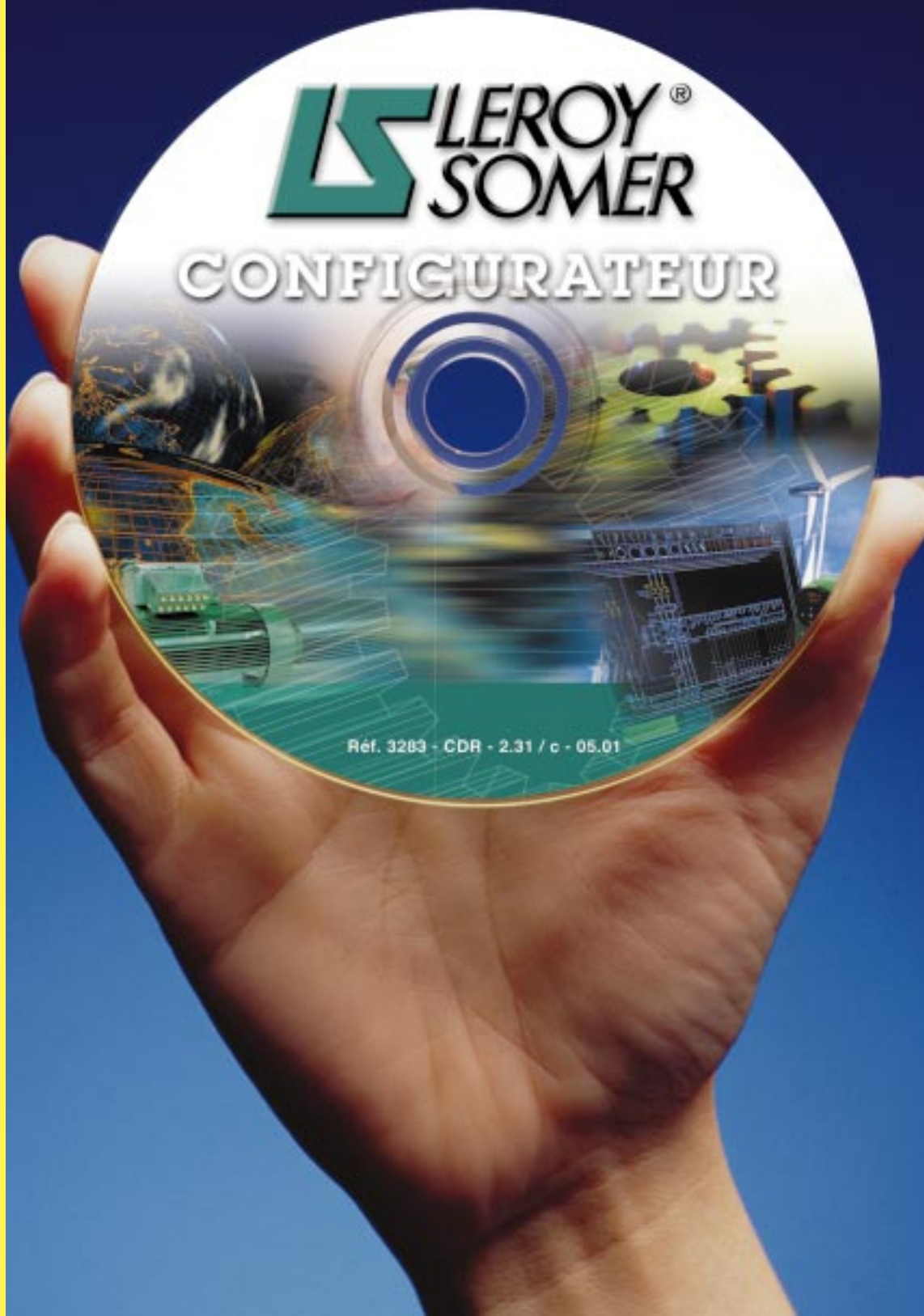
Sweden

---

Switzerland

---

United-Kingdom



## De Europese richtlijn ATEX



### Wat betekent ATEX?

De term ATEX is gegeven aan twee Europese richtlijnen ter zake "explosieve ruimten". De eerste, 94/9/CE, betreffende de elektrische materialen voor explosieve ruimten richt zich op het samenbrengen van de verschillende wetgevingen van de aangesloten landen voor de toestellen en veiligheidssystemen bestemd voor deze gevaren zone. De tweede, 99/92/CE, legt de minimale voorschriften vast inzake de veiligheid en de gezondheid van de werknemers die vatbaar zijn om blootgesteld te worden aan de risico's van explosieve ruimten.

### Wat is een "explosieve ruimte"?

Een "Explosieve ruimte" is een ruimte die explosief kan worden door de plaatselijke en/of operationele omstandigheden. Het is een mengeling van lucht en ontvlambare substanties onder de vorm van gas, dampen, stofwolken, in dewelke, na ontvlaming, de verbranding zich verspreidt met de rest van de substantie die nog niet verbrand is.

### Wat dekt de richtlijn eigenlijk?

- De toestellen en beveiligingssystemen bestemd voor explosieve ruimten.
- De veiligheids-, controle- en regelingstoestellen die bijdragen tot het veilig functioneren van apparaten en systemen
- Alle elektrische, mechanische, hydraulische en pneumatische uitrusting.

### Wat stelt de datum 1 juli 2003 voor?

Op die datum, zal alle nijverheid betrokken bij de productie, gebruik of distributie van materialen, zich moeten conform stellen aan de essentiële vorderingen van veiligheid en gezondheid voorzien volgens de ATEX richtlijnen.

Concreet : De toepassing van ATEX is niet met terugwerkende kracht: de materialen ter plaatse moeten het onderwerp van een risico analyse worden. In geval van gebrekkigheid (slijtage, ...), moeten ze vervangen worden door materialen conform ATEX. Daarentegen, mogen geen nieuwe materialen voorzien voor het werken in explosieve ruimten gecommercialiseerd worden zonder perfect conform te zijn aan ATEX.

### Wat zijn de verplichtingen van de gebruikers?

Betreffende explosiepreventie en de bescherming ertegen, moet de gebruiker zich houden aan :

- het nemen van alle technische en organisatorische maatregelen geschikt voor het type exploitatie,
- het globaal evalueren van het explosiegevaar,
- het onderverdelen van de plaatsen in zones waar explosies zich kunnen voordoen,
- het aanbrengen van signalisatie in de gedefinieerde zones.

### Welke zones voor welk gevaren?

*Betreffende de gassen :*

Zone 0 : PERMANENT GEVAAR

Het explosief mengsel is voortdurend aanwezig of gedurende lange periodes

Zone 1 : POTENTIEEL GEVAAR

Het explosief mengsel kan zich vormen tijdens de normale werking van de installaties

Zone 2 : MINIEM GEVAAR

Het ontstaan van het explosief mengsel is weinig waarschijnlijk en in ieder geval van korte duur.

*Betreffende stof :*

Dezelfde zones en karakteristieken zijn van kracht maar volgens volgende nummering :

Zone 20 : PERMANENT GEVAAR

Zone 21 : POTENTIEEL GEVAAR

Zone 22 : MINIEM GEVAAR

### Hoe verzekert men de conformiteit?

De evaluatie procedures hangen af van de aard en ligging van het materieel, het moet gebeuren volgens de CE markering. Meer zelfs, het kenplaatje moet verschillende specifieke symbolen weergeven. Zoals volgende voorbeelden: d = ontploffingsvaste behuizing, e = verhoogde veiligheid, n = vonkvrij, enz. In geval van gemiddeld of verhoogd risico is men verplicht dit te laten weten aan een erkend organisme zoals voorgeschreven in de richtlijn.

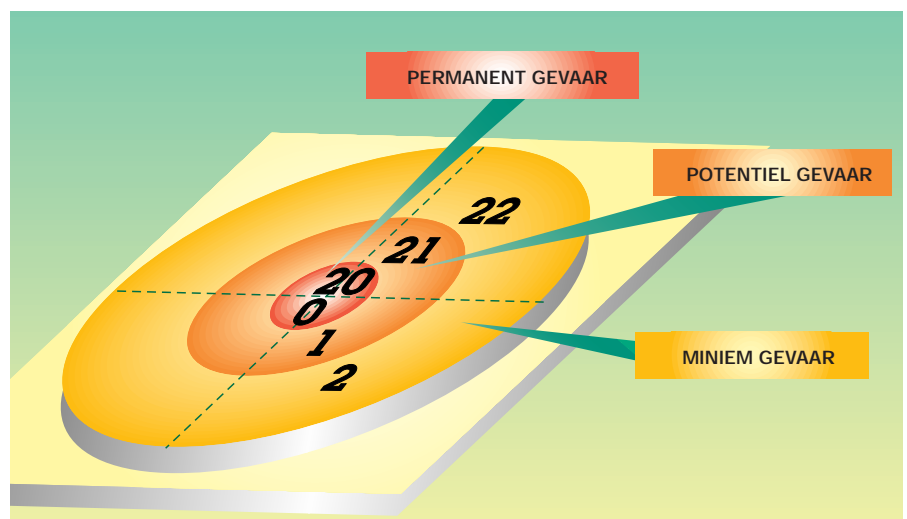
### Wie draagt welke verantwoordelijkheden ?

*De fabrikant:*

Hij moet zich houden aan de regels conform de Europese richtlijnen. **De datum 1 Juli 2003 zal in geen geval verlengd worden!**

*De gebruiker:*

Zijn verantwoordelijkheid betreft het correct





gebruik van het materiaal in functie van zijn bepaalde zones en dus de daaraan verbonden risico's. Hij moet de veiligheid verzekeren bij het uitvoeren van een reparatie ten einde de continuïteit van de industriële processen te verzekeren. Vanaf 2003, moeten zijn installaties conform zijn aan de Europese richtlijnen. Van de andere kant, wanneer hij ook fabrikant is moet hij de verantwoordelijkheden samenvoegen.

**De hersteller:**

Hij is niet gedekt door de richtlijn 94/9/CE. In tegen deel, hij moet aantonen dat hij conform de regels werkt die eisen stellen inzake veiligheid van gebruikte materialen en uitrustingen om geen verdere schade te veroorzaken. Elke keer, staan organismes zoals INERIS of LCIE in Frankrijk aan de hersteller toe om een kwalificatie te bekomen die zijn vakkundigheid bewijst.

Voor meer informatie : <http://europa.eu.int/comm/enterprise/atex/>

## De nieuwe gamma's asynchrone motoren van Leroy-Somer



### Motoren voor explosieve stoffige ruimten

De nieuwe gamma's van motoren LSPX en FLSPX van Leroy-Somer zijn vervaardigd voor het functioneren in silo's of in alle andere plaatsen waar ontvlambare stofdeeltjes kunnen voorkomen. Conform aan de essentiële eisen van veiligheid en gezondheid beschreven in de richtlijn ATEX 94/9/CE, moeten ze ook bestemd zijn voor de industrie, voor een gebruik in een omgeving waar explosieve ruimte zich kunnen voordoen door een mengeling van lucht en stof.

Bruikbaar in de zones 21 -22, hun belangrijkste technische eigenschappen zijn de volgende :

- Gegarandeerd afgedicht tegen stof : IP 65 (versterkte afdichting

- tussen lager / behuizing / klemmenkast en bij het buitenkomen van de as
- Gegarandeerde maximale oppervlakte temperatuur : 125 °C
- Kenteken : II 2 D Maximale oppervlakte temperatuur : 125 °C
- Conformiteitsverklaring volgens CE afgeleverd door INERIS (Frans Instituut erkent door de Europese commissie)

Opmerking: Alle veiligheidsmotoren kunnen gecombineerd worden met andere producten uit het globale gamma van Leroy-Somer (remmotoren, motorreductoren, samen met een frequentie regelaar).



### Motoren voor explosieve ruimten

	<b>FLSD(E) Ontploffings vaste behuizing Zones 1 &amp; 2</b>	<b>FLSE* / LSE Verhoogde veiligheid Zones 1 &amp; 2</b>	<b>FLSN / LSN* Vonkvrij Zone 2</b>
<b>Principe van de Beveiliging</b>	Weerstaat een interne explosie Belet het door laten van de ontvlaming Begrenzing van de oppervlakte temperatuur	Vermijden van elektrische bogen Vermijden van vonken Begrenzing van de temperatuur van de motor in al zijn werkingspunten	Vermijden van elektrische bogen Vermijden van vonken Begrenzing van de oppervlakte temperatuur
<b>Temperatuur Klasse en Groep</b>	II 2 G(D) - EEx d(e) IIC T5 T1 (450°C) a T5 (100°C)	II 2 G(D) - EEx e II T4 T1 (450°C) a T4 (135°C)	II 3 G(D) - EEx nA II T3 T1 (450°C) a T3 (200°C)
<b>Ontwerp</b>	Robuust ontwerp Verminderde speling op passingen en asdoorgang Beperkte opwarming van de wikkeling	Idem FLSN + Beperkte opwarming verzekeren tijdens een geblokkeerde rotor gedurende 5s volgens EN 50 019 en 7 a 10s volgens VIK	Minimum afstand tussen onder spanning staande onderdelen Minimum afstand tussen draaiende en vaste onderdelen
<b>Normen en Markeringen</b>	EN 50 014 EEx d(e) EN 50 018 + uitbreiding VIK	EN 50 014 EEx e EN 50 019 + uitbreiding VIK	EN 50 014 EEx nA EN 50 021 + uitbreiding VIK

- Voorzien van thermische sondes mogen deze motoren kunnen werken met een frequentie regelaar;
- Bescherming IP65, deze motoren garanderen hun werking in zones waar een explosief mengsel aanwezig is volgens EN 50 014 & EN 50 281-1.1., wanneer de oppervlakte temperaturen de grenzen van ontvlambaarheid niet overschrijden (bijvoorbeeld 125°C voor bloemstof).

\*op aanvraag

## De Nemo<sup>®</sup> pompen – ideaal voor extreem gebruik!

Het bedrijf Netzsch Monopumpen GmbH behoort tot het internationaal consortium Netzsch. Sinds meer dan 50 jaar, maakt en commercialiseert Netzsch de Nemo<sup>®</sup> pompen in de hele wereld voor de meest extreme toepassingen. De Nemo<sup>®</sup> pompen worden gebruikt voor het transporteren van substanties in praktisch alle industriële sectoren, in het bijzonder de industrieën die gelinkt zijn aan het milieu, de chemische industrie, de farmaceutische industrie, de cosmetische industrie, de papier industrie, of zelfs de voedingsindustrie. Een ander aspect van het gebruik van Nemo<sup>®</sup> pompen bestaat uit het transport van petroleum.



Dankzij een vroegtijdige mondialisatie (fabrieken in Duitsland, de Verenigde Staten, Brazilië, China en Japan), met een goed gestructureerde service (distributie centra in 60 landen over heel de wereld), met permanente nieuwigheden en zijn filosofie om de klant mee te laten helpen in het oplossen van problemen, bezit Netzsch vandaag de eerste plaats op de mondiale markt van excentrische pompen. Het is ook dankzij die begeestering dat Leroy-Somer gekozen is als partner in de distributie van Netzsch.

Netzsch Mohnpumpen GmbH  
Geretsrieder Straße 1  
D-84478 Waldkraiburg  
Tel. : +49/8638/63-0  
Fax. : +49/8638/67 981 + 67 999  
E-mail : info@nmp.netzsch.com  
<http://www.netzsch.com>  
<http://www.netzsch-pumpen.de>

### Algemene eigenschappen van het Nemo<sup>®</sup> pompsysteem

Alleen de universeel pomp van Nemo<sup>®</sup> voegt tal van de belangrijkste troeven van andere pompsystemen samen:

- evenals een centrifugaalpomp is het niet nodig dat de Nemo<sup>®</sup> pomp een aanzuig- of drukventiel heeft;
- evenals een zuigerpomp bezit de Nemo<sup>®</sup> pomp de capaciteit om een aanzuigdruk op te bouwen tot een druk van 0,1 bar absoluut ;
- evenals een schotten- of een slangenpomp is de Nemo<sup>®</sup> pomp perfect geschikt voor het transport van niet homogene en abrasieve vloeistoffen, zelfs voor vloeistoffen die vaste delen en vezels bevatten
- evenals tandwiel of schroefpompen verzekert de Nemo<sup>®</sup> pomp een betrouwbaar transport van substanties die een viscositeit hebben tot 3 miljoen mPas ;
- meer zelfs, het transport mechanisme van de Nemo<sup>®</sup> pomp is perfect proportioneel met de snelheid en vertoont geen enkele pulsatie. Een karakteristiek die de Nemo<sup>®</sup> een stapje voor geeft op het gebied van dosering en gebruik t.o.v. andere pompen.

In de doseringspompen van dat type wendt Netzsch zich regelmatig naar aandrijfmotoren van Leroy-Somer met geïntegreerde frequentieregelaar van het type Varmeca die ruim hun waarde bewezen hebben.



Doseringspomp van Nemo<sup>®</sup> met Leroy-Somer Varmeca geïntegreerd

### Eigenschappen van het pompsysteem van Nemo<sup>®</sup>

- Debiet van 0,01 dm<sup>3</sup>/min. tot 500 000 dm<sup>3</sup>/h
- Transportdruk tot 72 bar
- Max. viscositeit van de getransporteerde substanties tot 3 000 000 mPas
- Max. temperatuur tot 300° C



Nemo<sup>®</sup> pomp



# TradCom, de nieuwe Belgische B2B-portaalsite voor indirecte goederen en bijbehorende diensten

## De groep Baudoin et de Techniscoop beurs

De groep Baudoin is voornamelijk gespecialiseerd in de distributie van industriële, mechanische goederen.

Deze onderneming biedt de klanten de mogelijkheid om hun MRO-aankopen (Maintenance, Repair & Operating Goods) bij een aantal grote leveranciers te groeperen zodat ze hun administratieve en logistieke kosten alsook hun indirecte kosten kunnen beperken.

Om de twee jaar organiseert de groep Baudoin, samen met de vennootschap Brevia (verdelers van elektrische apparatuur) tevens de Techniscoop beurs. Daar stellen een honderdtal grote producenten hun programma voor en bieden zij hun diensten en nieuwe producten aan de eindgebruiker aan. Deze Beurs kan enkel worden bezocht op uitnodiging en richt zich tot een selecte doelgroep van 6000 bezoekers.

Voor Leroy-Somer was dit de gedroomde kans om dit gespecialiseerde publiek te bereiken.

## TradCom of hoe indirecte kosten besparen

Op de Beurs die eind september van dit jaar plaatshad, hebben de organisatoren ook hun nieuwste product voorgesteld: TradCom.

TradCom is een Belgisch online verkoopportaal waar de marktleiders in de verdeling van specifieke goederen en diensten vertegenwoordigd zijn. Op deze site kunnen zij hun producten op een uniforme wijze aanbieden aan het grote publiek van de industriële gebruikers.

Ze willen in de eerste plaats een gepast antwoord bieden aan de complexe technische, logistieke en administratieve kostenstructuur die de aankoop van niet-productie goederen (indirecte goederen) met zich meebrengt. Zo kunnen de gebruikers allerlei artikelen aankopen via één enkel zoek- en bestelkanaal. Dit noemt men de ONE-STOP-SHOPPING, de enige manier om, in een minimum van tijd, een maximum aantal leveranciers te bereiken.

## Ruime samenwerking

TradCom is een joint venture tussen Baudoin, Brevia, Corporate Express, Real Software en Boma. Het concept werd ontwikkeld in samenwerking met verschillende industriële bedrijven. SAP en Microsoft werden eveneens bij de opstart van het project betrokken. Dank zij deze samenwerking kan TradCom zijn klanten een zeer eenvoudige interface met hun bestaande ERP-pakketten aanbieden.

Voor de verspreiding van zijn naambekendheid, marketing- en verkoopbeleid heeft TradCom ruimschoots gebruik gemaakt van het potentieel waarover de stichtende vennootschappen beschikken. Het geheel werd gecoördineerd door Eric Croon, directeur van TradCom. Op die



manier konden de werkingskosten gedrukt worden en bleef de inbreng van de leden beperkt tot een strikt minimum zodat de instapdrempel zo laag mogelijk gehouden kon worden.

## INFO BELGIË

### INHOUD

#### REPORTAGE

TradCom, de nieuwe Belgische B2B-portaalsite voor indirecte goederen en bijbehorende diensten

#### TOEPASSING

38 jaar nauwe samenwerking

#### TOEPASSING

Blue Star 1 & 2

Voor verdere informatie:

Leroy-Somer NV  
Tel.: 015/28 10 10  
Blarenberglaan  
IZ NOORD A23  
B-2800 Mechelen  
info.belgium@leroy-somer.com  
www.leroy-somer.com

### TradCom NV

Steenweg op Gierle, 271  
2300 Turnhout  
Directie: Eric Croon  
Tel.: 014/47.97.07  
Fax: 014/47.97.08  
info@tradcom.com



## 38 jaar nauwe samenwerking

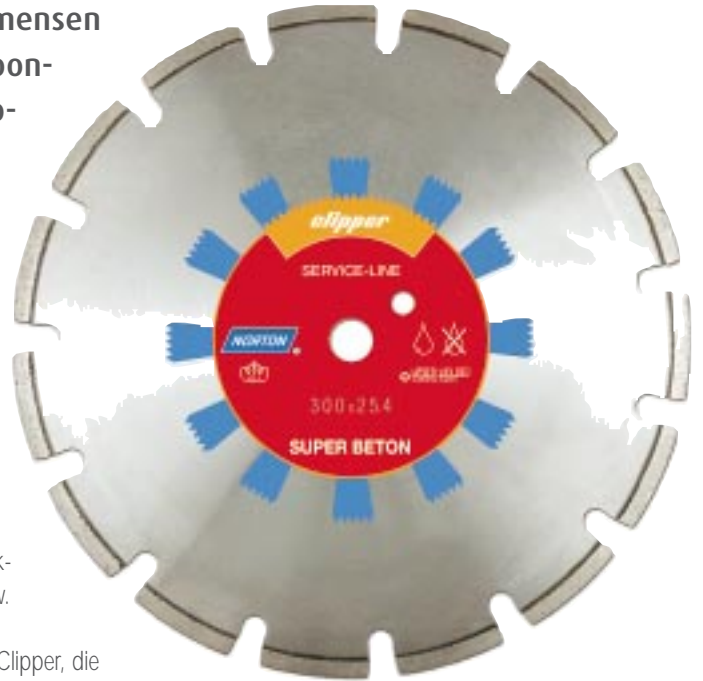
De groep Saint-Gobain stelt wereldwijd 180 000 mensen tewerk en oefent drie hoofdberoepen uit: glas, woonmilieu en materialen met een groot prestatievermogen. De pool van de materialen is op zijn beurt onderverdeeld in 3 markten: keramiek, plastics en slijpmateriaal.

Op de markt van de slijpmaterialen heeft Saint-Gobain, in 1990, alle activiteiten van Norton overgenomen. In de eerste plaats als antwoord op een vijandige overnamepoging vanwege de Britse groep BTR, daarna omdat Norton, een onderneming van Amerikaanse oorsprong opgericht in 1858, wereldleider is in zijn domein en de strategie van de groep perfect aanvult.

Overal waar materialen moeten worden gezaagd, gepolijst, gescherpt, fijngeslepen of afgewerkt, gebruikt men de producten van de slijpindustrie: de geagglomereerde slijpmaterialen (b.v. de precisieslijpschijven en de fijnslijpschijven), de toegepaste slijpmaterialen (glaspa-

pier) en de super slijpmaterialen (zo genoemd omdat ze de meest bestendige materialen gebruiken, zoals de synthetische diamant). De super slijpmaterialen zijn aanwezig op 3 markten: industrie, steen en bouw.

In de bouwsector is Norton Clipper, die zich thans Saint-Gobain Diamond Products noemt, één van de wereldleiders. De onderneming fabriceert en verkoopt machines en diamantwerktuigen (schijven en boren). Deze pro-



ducten dienen voor het snijden van de diverse materialen die in de sector van de bouw en de openbare werken worden gebruikt. Saint-Gobain Diamond Products die 385 mensen in Europa tewerkstelt waaronder 140 in Bascharage (Luxemburg) heeft voor het jaar 2000 een omzetcijfer van 54 miljoen Euro behaald.

"We richten ons vooral op de Nortonmerken voor wat de diamantwerktuigen betreft en op Clipper voor de machines, allebei merken met een wereldfaam. Voor de verkoop van onze producten beschikken wij over een enorm distributienetwerk. Een deel van onze activiteit gebeurt eveneens in rechtstreeks contact met de dienstverleners die met een gamma van specifieke producten werken. Tot slot besteden wij ook veel aandacht aan de ontwikkeling van de markt van de verhuur. Steeds meer ondernemers geven er de voorkeur aan hun machines te huren. Deze markt kent een enorm succes in de Verenigde Staten en in Engeland. Deze trend zet zich momenteel ook door op het vasteland", zo beweert Piere Mersch, Business Manager Machines Europe. De eenheid in Bascharage fabriceert diamantwerktuigen voor Europa en coördineert de wereldproductie via drie dochterondernemingen (USA, Japan en China). De





Clippermachines daarentegen worden rechtstreeks voor de wereldmarkt gefabriceerd.

Norton werkt al lang samen met Leroy-Somer voor het motoriseren van zijn machines: 38 jaar gemeenschappelijk onderzoek en ontwikkeling waardoor Norton de voornaamste wereldmarkten heeft kunnen veroveren. De reglementeringen, de veiligheidsnormen, de elektriciteitsnetwerken verschillen enorm van streek tot streek (Azië, de Verenigde Staten, Europa, ...). Door motoren te leveren die deze verschillen probleemloos opvangen, levert Leroy-Somer voor Norton Bascharage aanzienlijke productiewinsten op.



#### Voor verdere informatie :

Saint-Gobain Diamond Product S.A.  
M. Pierre Mersch  
Tel.: +35 2/50 401 277  
Fax: +35 2/50 401 285  
Bd J.F. Kennedy, 190  
L-4930 Bascharage  
Grand-Duché de Luxembourg



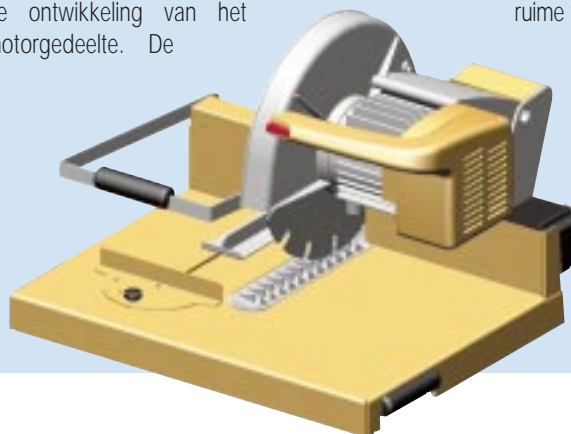
## Ontwikkeling van een nieuwe applicatie

Om beter in te spelen op de behoeften van zijn eindgebruikers, heeft Saint-Gobain Diamond Products onlangs een nieuwe niche ontdekt: op dit ogenblik bestaan er op de markt immers nog geen lichte, compacte en draagbare snijmachines die zelfblokkerende keien of kleine straatstenen, hetzij droog, hetzij met water kunnen slijpen. De enige werktuigen die momenteel bestaan, zoals de zagen die vloerders gebruiken bijvoorbeeld, wegen tussen 60 en 80 kg.

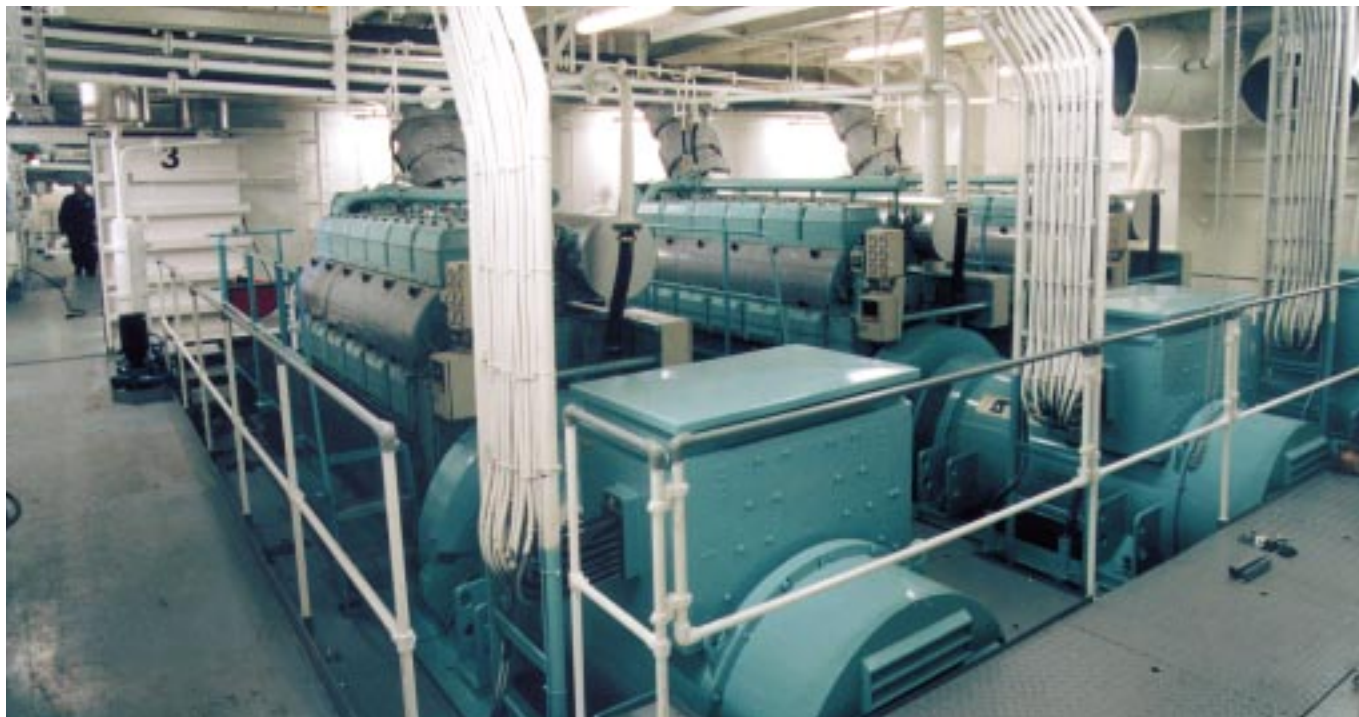
De onderneming ontwikkelt momenteel een nieuwe machine gebaseerd op het idee om het principe van de houtverstekzaag aan te passen aan het versnijden van stenen. Leroy-Somer was van meet af aan betrokken bij het onderzoek en de ontwikkeling van het motorgedeelte. De

motor moest compact zijn, zo licht mogelijk, maar toch een minimale kracht van 1,8 kW bezitten om een voldoende snijcapaciteit te kunnen ontwikkelen. Daar werd een originele oplossing voor gevonden: de actieve massa van een motor van 1,8 kW in het geraamte van een motor van 1 kW aanbrengen die reeds op andere Clippermachines gebruikt wordt. Op die manier konden wij een maximum aan standaardonderdelen van Leroy-Somer recupereren.

Deze lichte machine van professionele kwaliteit die geen onderhoud vergt, beantwoordt aan de behoeften van een ruim publiek, van ondernemer tot landschapsarchitect, maar ook van de privé-gebruiker. Saint-Gobain Diamond Products verwacht zich aan een ruime verspreiding over de ganse wereld. In de Verenigde Staten zal ze zelfs worden verkocht via de grote distributieketens. Bovendien speelt ze perfect in op de wereldwijde evolutie van de markt van de verhuringen.



## Blue Star 1 & 2



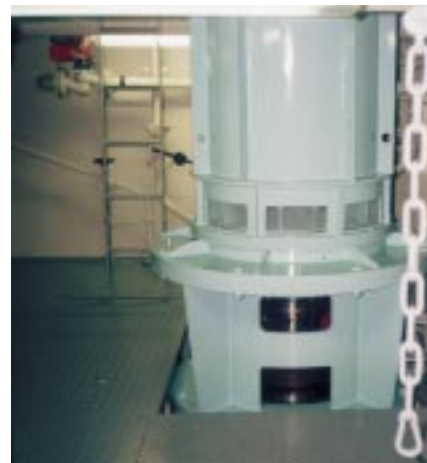
De drie hulpgeneratoren

De "Blue Star" is een modern Ro-Ro/passagiersschip bedoeld voor het snelle vervoer van passagiers en personen- en vrachtwagens in de meest comfortabele omstandigheden. Het schip werd -in opdracht van Strintzis Lines S.A. uit Piraeus- gebouwd op de scheepswerf Van der Giessen-de Noord uit Krimpen aan de IJssel. De ferry wordt ingezet tussen Patras in Griekenland en Brindisi of Ancona in Italië.

De ferry biedt plaats aan 130 trekker-oplegger combinaties, 106 personenwagens en 1600 passagiers. De kruissnelheid bedraagt 27,35 knopen of ongeveer 50 km/uur. Verder zijn er

nog 160 cabines aan boord waarin in totaal 430 personen kunnen overnachten.

Alle elektriciteit aan boord wordt opgewekt met behulp van Leroy-Somer generatoren. De permanente stroomvoorziening gebeurt door middel van twee asgeneratoren van het type LSA 52 S5, samen goed voor 3250 kVA. Er zijn ook drie hulpgeneratoren, aangedreven door MAN B&W dieselmotoren, die elk 1500 kVA kunnen produceren. Dan zijn er nog de twee roterende omvormers van 300 kVA voor een beperkt 50 Hz elektriciteitsnet waarop bijvoorbeeld caravans en koelcontainers kunnen worden aangesloten.



Detail van de boegschroefaandrijving

Tijdens het aan- of afmeren kan men rekenen op twee boegschroeven, elk met een 1200 kW motor van het type PLSE 400 LB, eveneens van Leroy-Somer. Deze boegschroefmotoren worden gestart door regeling van de veldstroom van de asgeneratoren, waardoor onder meer de stroom wordt begrensd.

Leroy-Somer wenst de Blue Star 1 & 2 een behouden vaart.







## Lapland, een echte kinderdroom

Wie van ons heeft nooit gedroomd om op een dag de kerstman met zijn speelgoed uit de schoorsteen te zien komen en dan uitgenodigd te worden aan de grote feesttafel?

De sporen van de kerstman gaan ver terug in de geschiedenis en vertegenwoordigen vandaag een echte combinatie van legendes en mythische verhalen. Zijn geschiedenis gaat terug tot Nicholas van Smyrne (in Izmir, vandaag het huidige Turkije) in de 4de eeuw NC. Een man die liefdadig en genereus was en van kinderen hield. Nicholas gaf vaak speelgoed aan de armste kinderen... Eigenlijk, smeedt hij het door de ramen en deuren...

In Lapland, Finland, wordt de fictie realiteit: ontmoet de kerstman in levende lijve!

Korvatunturi Fell gelegen in het district Savukoski in het noord-westen van Lapland is de echte woonplaats van de kerstman. Voor u

een zodanig bedwelmende luchtspiegeling, zowaar een feest voor de kinderen. Een magische plaats waar ze in de watten gelegd worden, het hele jaar lang, voor de dag waar de kleintjes op wachten.

Niet minder dan 500.000 toeristen begroeten elk jaar de kerstman persoonlijk. Een stralende kerstman die onze kinderen aangenaam verrast.

Met de familie de kerstdagen doorbrengen in Lapland is een echte bekoring van elk moment. De winter spelletjes, de arrenslee met honden of rendieren, een bezoek aan " Santapark ", de toverachtige bomen, de smakelijke seizoengebonden gerechten, de met linten versierde

cadeautjes... zijn een grandioos geschenk, onvergeetbare herinneringen voor elk kind en zijn ouders.

Maar de stilte en religie zijn ook betrokken bij kerstmis in Lapland. En voor al wie vrede en rust zoekt is alles voorzien. Uiteindelijk, gaat het er niet om dat het een van de mooiste geschenken is dat ouders kunnen geven?

Als het maar geen gewoonte wordt : In Lapland is het geluk van de ene het geluk van de andere.



[www.laplandfinland.com](http://www.laplandfinland.com)

[www.mek.fi/christmas](http://www.mek.fi/christmas)

[www.rovaniemi.fi](http://www.rovaniemi.fi)

[www.finland-tourism.com](http://www.finland-tourism.com)

[www.erasetti.fi](http://www.erasetti.fi)

[www.arcticsafaris.fi](http://www.arcticsafaris.fi)

[www.laplandsafaris.com](http://www.laplandsafaris.com)

## De Leroy-Somer configurator, een gepersonaliseerde catalogus



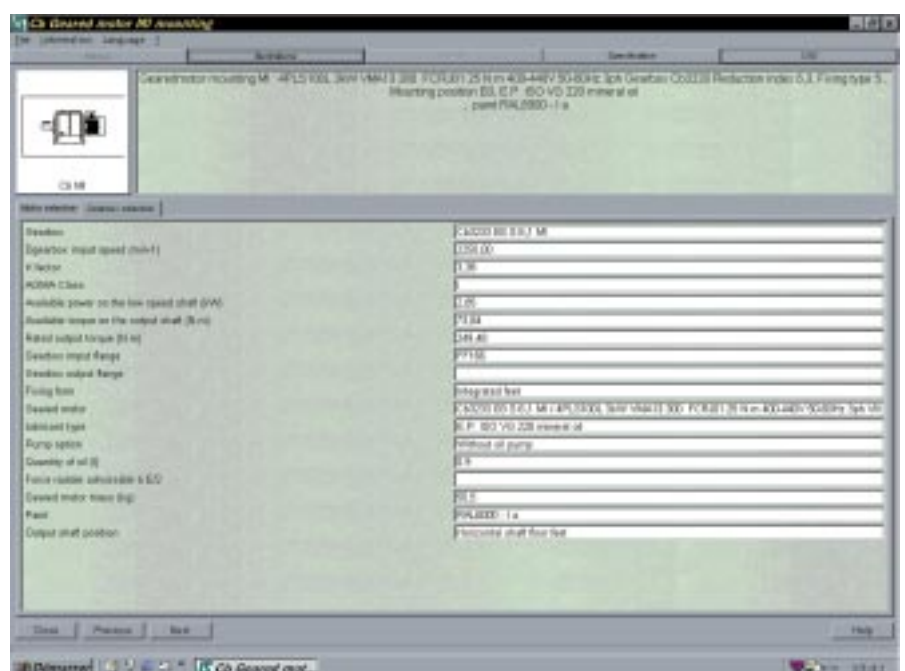
Op de verschillende markten van Leroy-Somer, bezit elke industriële toepassing over zijn eigen karakteristieken (vermogen, snelheid, omgeving, bouwwijze) waaraan hij moet voldoen, elke keer, een geschikt product. De hulp en informatie voor de verkoop is een essentieel moment in de relatie met de klant. Jarenlang al, verstrekt Leroy-Somer de meest technische en precieze informatie als mogelijk. Wie kent hem niet "de catalogue Industrie", een referentie in het vak.

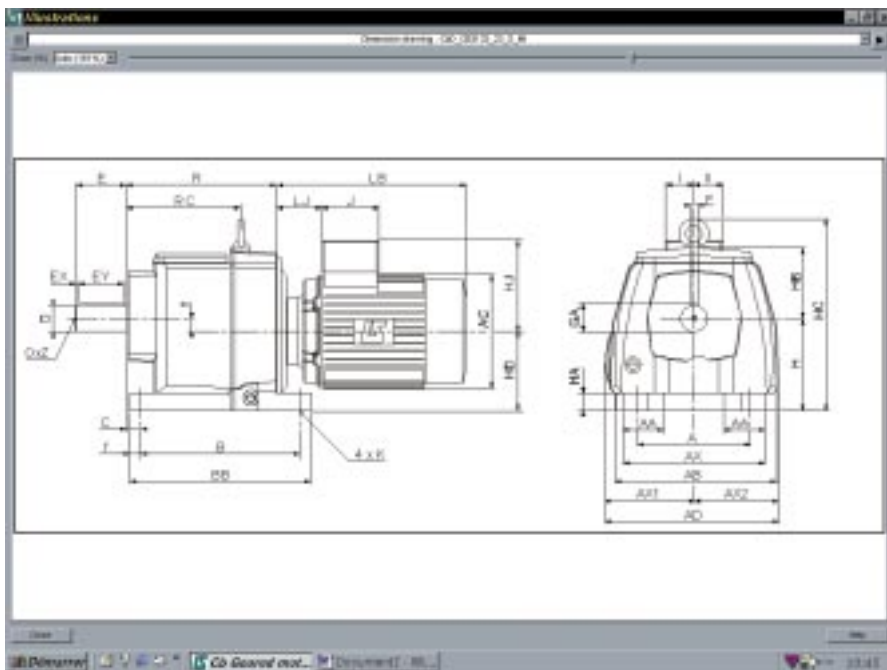


Vandaag, evolueren de eisen van de eindgebruikers zeer snel. In de studie burelen worden de teken tafels onvermijdelijk door CAD systemen vervangen en op de onderhouds- of aankoopdienst zijn de volumineuze papieren catalogussen niet langer reëel en ongewenst. De informatica middelen openen de poort naar nieuwe catalogussen, die gebruiksvriendelijker maar vooral gepersonaliseerder zijn.

Zoals Jean-Turenne Chausse, verantwoordelijke voor het project zegt: "de Leroy-Somer configurator is eerst en vooral een enorme basis van gegevens zoals tabellen (karakteristieken van producten), schema's, CAD tekeningen en geheel technische instructies die de werking van het systeem omschrijven. Deze basis van gegevens is vervolgens gekoppeld aan een vlotte en logische werkwijze. De configurator kent alle opties van de Leroy-Somer producten (motoren, remmotoren, geïntegreerde snelheidsregelaars en reductoren) en dat zijn duizenden combinaties"

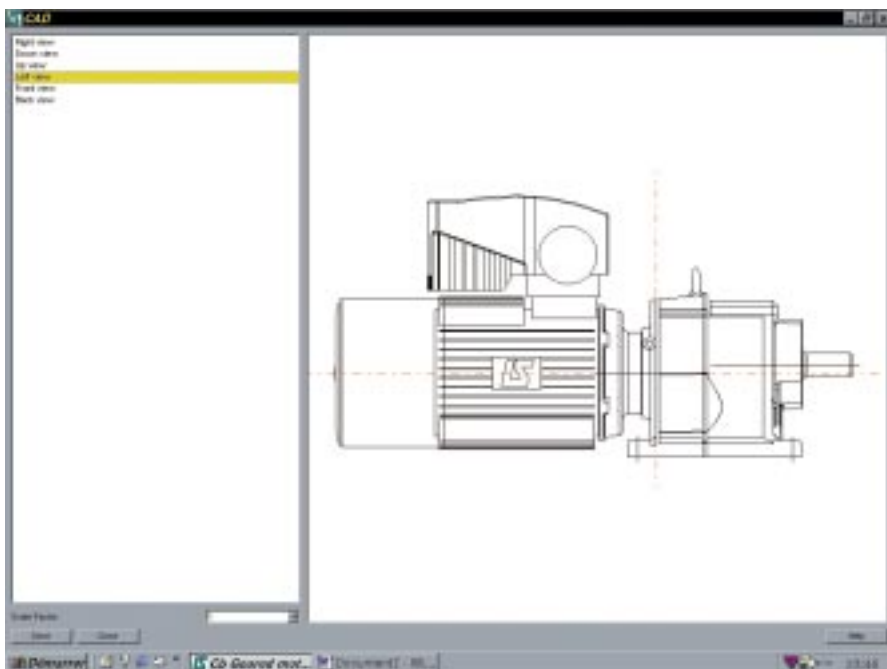
Stop met het vervelende opzoekwerk in meerdere technische catalogussen. Tegenwoordig zet de klant zijn computer aan, steekt er een Cd-rom in, kiest een taal, selecteert zijn product op basis van interactieve en logisch elkaar opvolgende menu's ... en er rest hem niets anders dan te bestellen. Eigenlijk bouwt hij virtueel een realiseerbaar product op, op basis van standaard elementen van Leroy-Somer. Bij elke parameter worden onmiddellijk de verschillende opties zichtbaar via een tekstballon. Bijvoorbeeld een lijst van alle flenzen met de vermelding dat ze al dan niet standaard zijn of zelfs een lijst met montageposities voor een gevraagde bevestiging met de





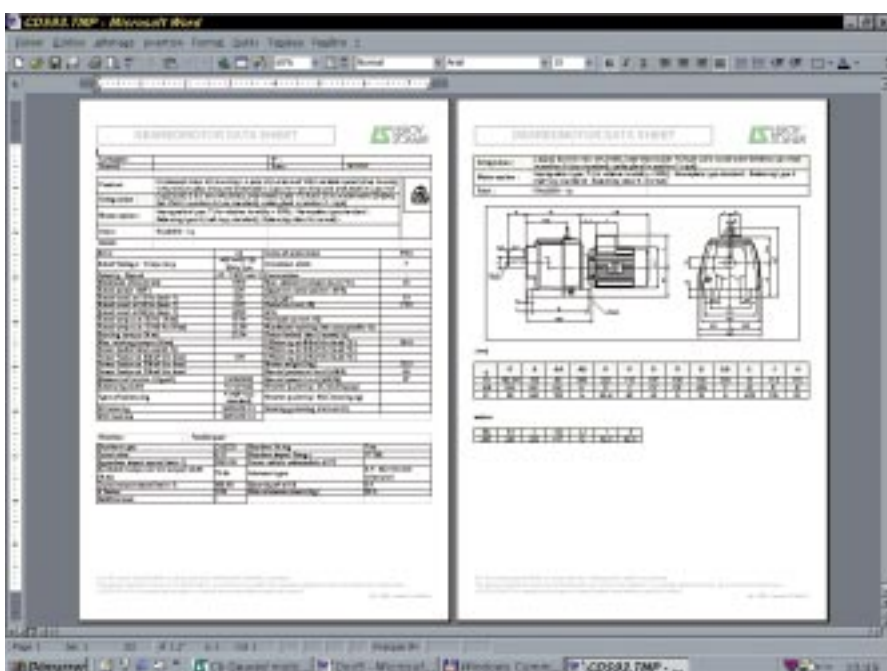
hulp van schema's, belangrijk in geval van reductoren. Wanneer bij het systeem alle standaard mogelijkheden uitgeput zijn stap men over naar de aangepaste producten van Leroy-Somer.

Enkele minuten voorbereiding zijn vereist en dan verkrijgt men een complete technische specificatie met karakteristieken en een plan in een personaliseerbaar Word document. Meer zelfs, de gebruiker kan onmiddellijk het bestand van het gekozen product in .dxf formaat visualiseren (6 verschillende aanzichten) en importeren in zijn eigen CAO plan. Wanneer het nodig is, is het mogelijk om terug in de gekozen configuratie te gaan, een optie aan te passen en een nieuwe technische specificatie te verkrijgen alsook nieuwe schema's voor de CAO.



De configurator is een zodanig krachtig gereedschap waarvan men nog maar aan het begin is. De eerste versie, momenteel beschikbaar op CD-rom bestaat in 6 talen. Men kan dus een selectie van een product maken in een taal en met een klik op de muis kan men op elk moment de hele specificatie in een andere taal weer te geven.

De toekomst voor de configurator is veelbelovend. De nieuwe producten en werkingen zullen regelmatig aan de klanten aangeboden worden. Dit performant gereedschap zal snel onmisbaar worden.



#### Verantwoordelijke uitgever :

Jean-Michel Lerouge  
Leroy-Somer  
Bld Marcellin Leroy  
F-16015 Angoulême

#### Coördinatie en opmaak :

Im'act

#### Redactiecommissie :

Fr. Galais, A. Galloway, P. Hellstrand,  
R. Lamprecht, J. P. Michel, Ch. Notté,  
C. Pegorier, O. Powis, A. Rostain,  
G. T. Sørensen, V. Viccaro.

Deze nieuwsbrief heeft een zuiver informatief karakter. De inhoud kan dan ook geen verbintenis van Leroy-Somer met zich meebrengen.





# Technisch vernuft in kleine ruimte



De nieuwe Compabloc 3000 geniet van de meest recente ontwikkelingen op gebied van CAD ontwerp. Dit nieuwe gamma is in staat om voor een bepaalde afmeting tot 40% meer koppel over te brengen!

Verschillende vernieuwingen staan ook toe om een afdichtingskwaliteit aan te bieden die uniek is op de markt. Meer zelfs, het carter van de Compabloc 3000 kan zonder moeite de belastingen van de meest veeleisende toepassingen aan.

Een technische catalogus van het gamma Compabloc 3000 is op vraag beschikbaar. Maar nog éénevoudiger, aarzel niet om de configurator op CD-rom te vragen waar het gehele gamma van de Compabloc 3000 weergegeven wordt.



**LEROY  
SOMER**