



Alternateurs 400 Hz



**Alimentation électrique pour
l'aviation civile ou militaire**

LEROY-SOMER™

Nidec
All for dreams

Le meilleur de la performance

La gamme d'alternateurs 400 Hz Nidec Leroy-Somer est destinée à l'alimentation électrique des avions, qu'il s'agisse d'applications civiles ou militaires.

Présent sur ce marché depuis plus de 30 ans, Nidec Leroy-Somer, leader mondial des alternateurs de 10 à 35 000 kVA, propose une gamme de produits performants et fiables.

La capacité de développement de qualification et de production de Nidec Leroy-Somer est un atout majeur pour permettre à nos clients de répondre parfaitement aux exigences de ce marché.

Les alternateurs 400 Hz sont auto-excités sans bague ni balais (excitation Shunt), équipés en standard du régulateur de tension numérique D550.

Ils sont conformes aux principales normes internationales telles que CEI 60034-1.

Caractéristiques électriques

- Tension : 200V (L-L) / 115V (L-N) ajustable à $\pm 5\%$
- Isolation classe H
- $\cos \varphi$: 0.8
- Transitoire de tension $\leq 10\%$ pour 50 % de variation de charge
- Taux d'harmoniques $< 3\%$ en charge à vide
- Temps de réponse ≤ 500 ms
- Spécifications du régulateur numérique D550 :
 - Précision de tension $\pm 1\%$ sur charge linéaire équilibrée
 - Protection sous vitesse
 - Antiparasitage intégré
 - Monté à l'intérieur de la boîte à bornes

Caractéristiques mécaniques

- Monopulier IM2005
- Bipulier IM2001
- Carcasse en acier et flasques en acier / fonte / aluminium
- Bout d'arbre cylindrique et normalisé pour bipulier
- Roulements à billes graissés à vie
- Protection IP 23, alternateur auto-ventilé

Conditions de fonctionnement

- Température ambiante : -20°C et $+50^{\circ}\text{C}$
- Altitude jusqu'à 1000m

Option

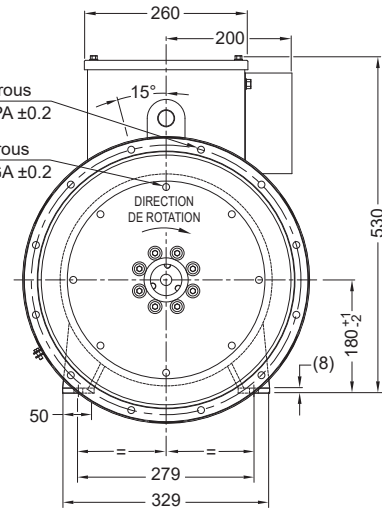
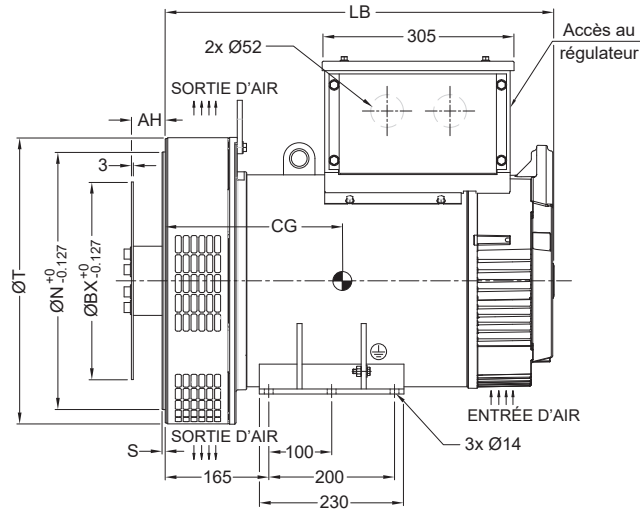
- Antiparasitage

TABLE DE PUISSANCE

400 Hz - Service continu - Classe H : 40°C - 115V (L-N) / 200V (L-L) \pm 5% à $\cos \varphi$ 0.8

| Type | kVA | kW | Rendement 4/4 | Nombre de pôles | Vitesse min ⁻¹ |
|--------------|-----|------|---------------|-----------------|---------------------------|
| LSA 180 A 16 | 12 | 9.6 | 83.7 | 16 | 3000 |
| LSA 180 B 16 | 16 | 12.8 | 84.1 | 16 | 3000 |
| LSA 180 C 16 | 20 | 16 | 84.5 | 16 | 3000 |
| LSA 180 D 16 | 30 | 24 | 85.7 | 16 | 3000 |
| LSA 180 E 16 | 40 | 32 | 86.1 | 16 | 3000 |
| LSA 180 F 16 | 50 | 40 | 86.3 | 16 | 3000 |
| LSA 180 G 16 | 60 | 48 | 86.6 | 16 | 3000 |
| LSA 180 H 16 | 70 | 56 | 86.9 | 16 | 3000 |
| LSA 180 I 16 | 80 | 64 | 87.0 | 16 | 3000 |
| LSA 180 J 16 | 90 | 72 | 87.1 | 16 | 3000 |
| LSA 225 A 24 | 25 | 20 | 89.0 | 24 | 2000 |
| LSA 225 B 24 | 40 | 32 | 89.6 | 24 | 2000 |
| LSA 225 C 24 | 60 | 48 | 90.0 | 24 | 2000 |
| LSA 280 A 24 | 90 | 72 | 92.0 | 24 | 2000 |
| LSA 280 B 24 | 120 | 96 | 92.1 | 24 | 2000 |
| LSA 280 C 24 | 140 | 112 | 92.3 | 24 | 2000 |
| LSA 280 D 24 | 160 | 128 | 92.4 | 24 | 2000 |
| LSA 280 E 24 | 180 | 144 | 92.7 | 24 | 2000 |
| LSA 280 F 24 | 200 | 160 | 92.9 | 24 | 2000 |
| LSA 225 A 26 | 25 | 20 | 88.7 | 26 | 1846 |
| LSA 225 B 26 | 40 | 32 | 89.1 | 26 | 1846 |
| LSA 225 C 26 | 60 | 48 | 89.5 | 26 | 1846 |
| LSA 280 A 26 | 90 | 72 | 91.9 | 26 | 1846 |
| LSA 280 B 26 | 120 | 96 | 92.0 | 26 | 1846 |
| LSA 280 C 26 | 125 | 100 | 92.0 | 26 | 1846 |
| LSA 280 D 26 | 140 | 112 | 92.1 | 26 | 1846 |
| LSA 280 E 26 | 160 | 128 | 92.2 | 26 | 1846 |
| LSA 280 F 26 | 180 | 144 | 92.7 | 26 | 1846 |

ENCOMBREMENT MONOPALIER - LSA 180 16P



Dimensions (mm) et masses

| Type | LB | CG | Masse (kg) approx. |
|-----------|-----|-----|--------------------|
| LSA 180 A | 550 | 230 | 117 |
| LSA 180 B | 550 | 230 | 117 |
| LSA 180 C | 550 | 230 | 117 |
| LSA 180 D | 550 | 250 | 137 |
| LSA 180 E | 550 | 265 | 151 |
| LSA 180 F | 550 | 280 | 165 |
| LSA 180 G | 620 | 295 | 185 |
| LSA 180 H | 620 | 295 | 185 |
| LSA 180 I | 620 | 310 | 200 |
| LSA 180 J | 620 | 325 | 214 |

Accouplement

| Bride | Disque | 10 | 11½ |
|---------|--------|----|-----|
| S.A.E 3 | | X | X |
| S.A.E 2 | | X | X |

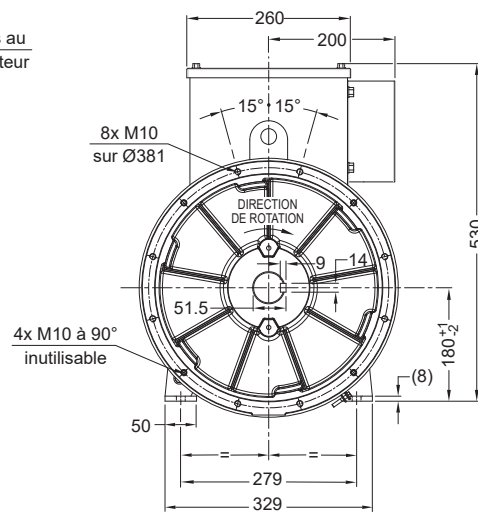
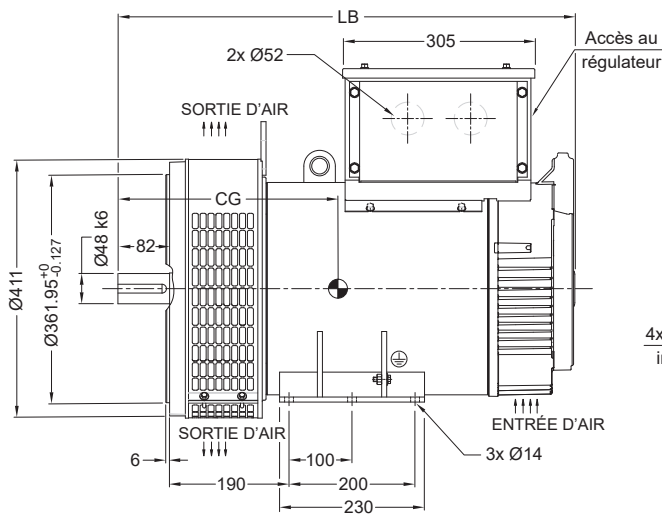
Bride (mm)

| S.A.E | ØN | ØT | PA | ØR | P | S |
|-------|--------|-----|--------|----|----|---|
| 3 | 409.58 | 453 | 428.62 | 11 | 12 | 5 |
| 2 | 447.68 | 490 | 466.72 | 11 | 12 | 6 |

Disque (mm)

| S.A.E | ØBX | AH | GA | ØF | G |
|-------|--------|------|--------|----|---|
| 10 | 314.32 | 53.8 | 295.28 | 11 | 8 |
| 11½ | 352.42 | 39.6 | 333.38 | 11 | 8 |

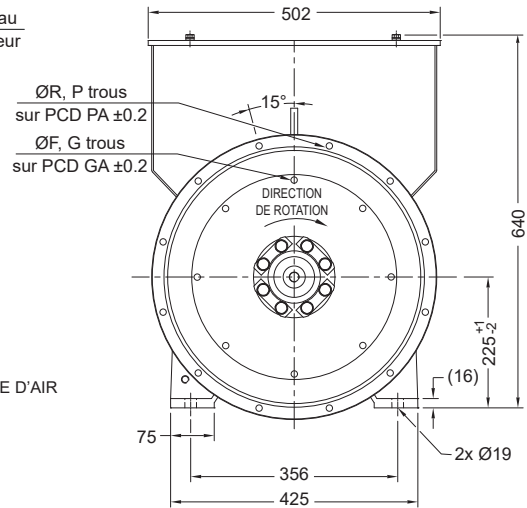
ENCOMBREMENT BIPALIER - LSA 180 16P



Dimensions (mm) et masses

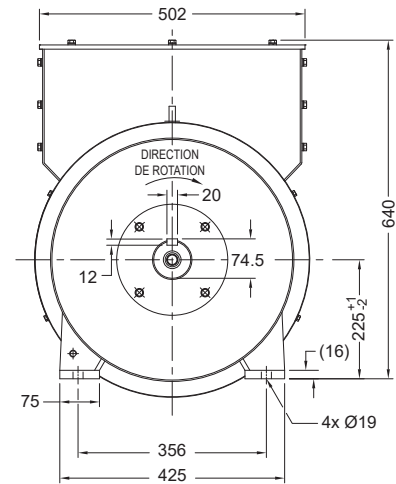
| Type | L | CG | Masse (kg) approx. |
|-----------|-----|-----|--------------------|
| LSA 180 A | 655 | 307 | 128 |
| LSA 180 B | 655 | 307 | 128 |
| LSA 180 C | 655 | 307 | 128 |
| LSA 180 D | 655 | 327 | 148 |
| LSA 180 E | 655 | 342 | 162 |
| LSA 180 F | 655 | 357 | 176 |
| LSA 180 G | 725 | 372 | 196 |
| LSA 180 H | 725 | 372 | 196 |
| LSA 180 I | 725 | 387 | 211 |
| LSA 180 J | 725 | 402 | 225 |

ENCOMBREMENT BIPALIER - LSA 225 24/26P



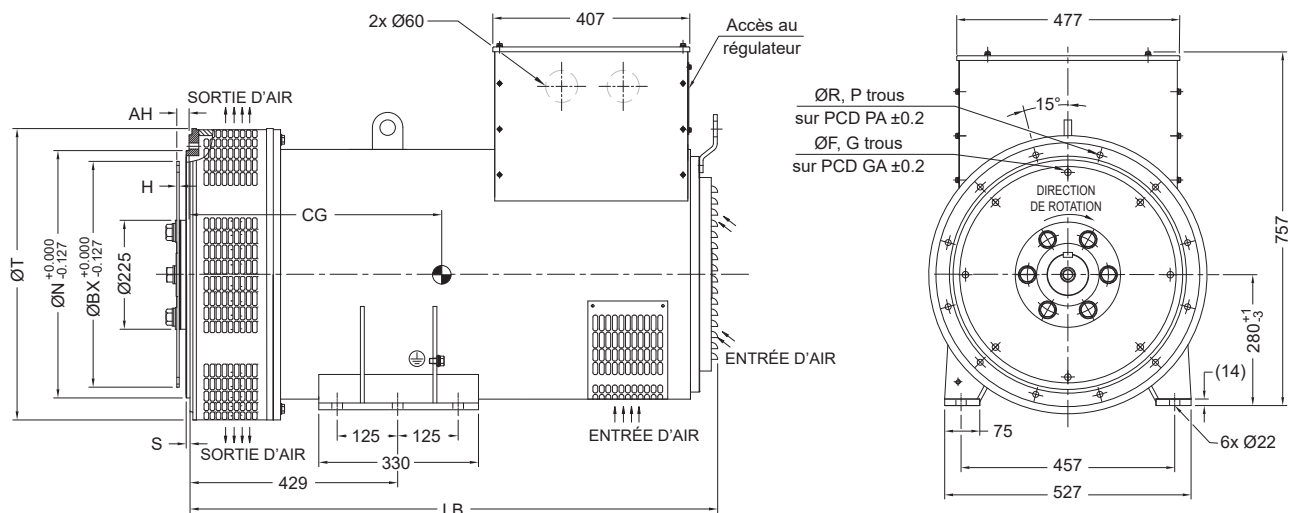
| Bride (mm) | | | | | | |
|------------|--------|-----|--------|----|----|---|
| S.A.E | ØN | ØT | PA | ØR | P | S |
| 3 | 409.58 | 476 | 428.60 | 11 | 12 | 8 |
| 2 | 447.68 | 490 | 466.70 | 11 | 12 | 6 |

| Disque (mm) | | | | | |
|-------------|--------|------|--------|----|---|
| S.A.E | ØBX | AH | GA | ØF | G |
| 11 ½ | 352.42 | 39.6 | 333.40 | 11 | 8 |



| Dimensions (mm) et masses | | | |
|---------------------------|-----|-----|-----------------------|
| Type | L | CG | Masse (kg) approx. |
| LSA 225 A | 870 | 546 | 300 |
| LSA 225 B | 870 | 546 | 310 |
| LSA 225 C | 870 | 553 | 330 |

ENCOMBREMENT MONOPALIER - LSA 280 24/26P



Dimensions (mm) et masses

| Type | LB | CG | H | Masse (kg) approx. |
|-----------|------|-----|---|--------------------|
| LSA 280 A | 915 | 420 | 3 | 600 |
| LSA 280 B | 995 | 430 | 3 | 755 |
| LSA 280 C | 995 | 440 | 4 | 770 |
| LSA 280 D | 995 | 450 | 4 | 790 |
| LSA 280 E | 996 | 470 | 4 | 830 |
| LSA 280 F | 1090 | 525 | 5 | 880 |

Accouplement

| Bride | Disque | 11 1/2 | 14 |
|---------|--------|--------|----|
| S.A.E 3 | | X | |
| S.A.E 2 | | X | |
| S.A.E 1 | | | X |

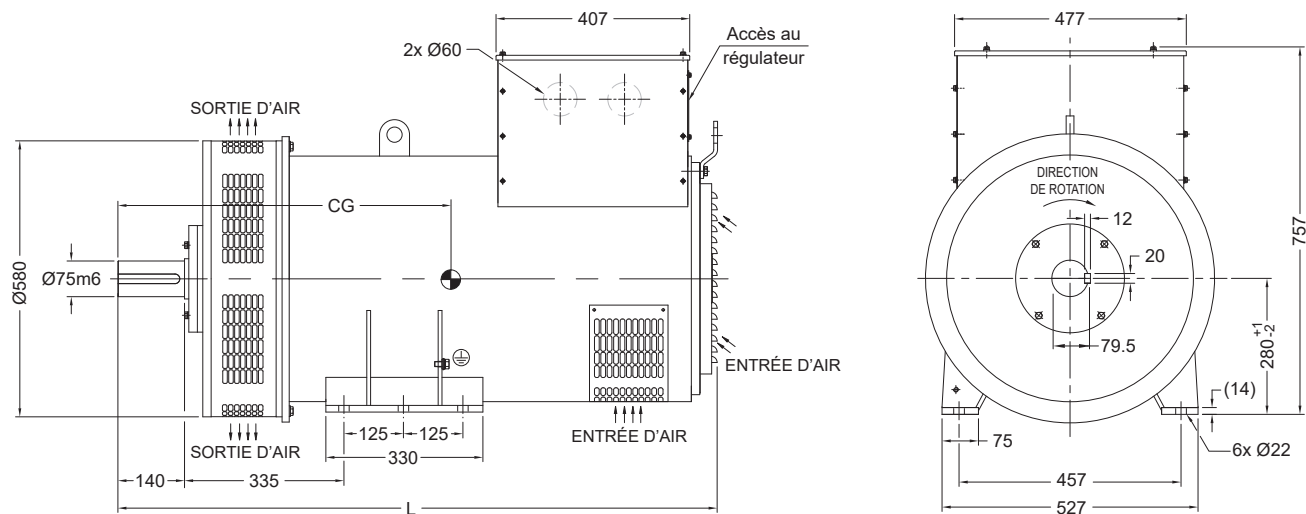
Bride (mm)

| S.A.E | $\varnothing N$ | $\varnothing T$ | PA | $\varnothing R$ | P | S |
|-------|-----------------|-----------------|--------|-----------------|----|---|
| 3 | 409.58 | 600 | 428.60 | 11 | 12 | 6 |
| 2 | 447.68 | 600 | 466.70 | 11 | 12 | 6 |
| 1 | 511.18 | 600 | 530.22 | 12.7 | 12 | 6 |

Disque (mm)

| S.A.E | $\varnothing BX$ | AH | GA | $\varnothing F$ | G |
|--------|------------------|------|--------|-----------------|---|
| 11 1/2 | 352.42 | 39.6 | 333.40 | 11 | 8 |
| 14 | 466.72 | 25.4 | 438.15 | 14 | 8 |

ENCOMBREMENT BIPALIER - LSA 280 24/26P



Dimensions (mm) et masses

| Type | L | CG | Masse (kg) approx. |
|-----------|------|-----|--------------------|
| LSA 280 A | 1084 | 595 | 570 |
| LSA 280 B | 1164 | 605 | 725 |
| LSA 280 C | 1164 | 615 | 740 |
| LSA 280 D | 1164 | 630 | 780 |
| LSA 280 E | 1164 | 645 | 800 |
| LSA 280 F | 1259 | 700 | 850 |

LEROY-SOMERTM

www.leroy-somer.com/epg

Restons connectés :



© 2024 Moteurs Leroy-Somer SAS. Les informations figurant dans la présente brochure sont fournies à titre indicatif uniquement et ne font partie d'aucun contrat. L'exactitude ne peut être garantie car Moteurs Leroy-Somer SAS utilise un processus de développement continu et se réserve le droit de modifier les spécifications de ses produits sans préavis.

Moteurs Leroy-Somer SAS. Siège : Bd Marcellin Leroy, CS 10015, 16915 Angoulême Cedex 9, France.
Capital social : 32 239 235 €, RCS Angoulême 338 567 258.