

# Des métiers d'avenir

**Vous êtes le moteur de  
votre carrière, rejoignez-nous !**

# Un groupe mondial

Nidec / Leroy-Somer conçoit et fournit des solutions d'entraînement et de génération d'énergie innovantes pour produire, transformer et optimiser l'énergie électrique.

Les solutions à hautes performances et les services de Nidec / Leroy-Somer répondent aux exigences de fiabilité, de productivité et d'efficacité énergétique des process.

## Nidec Power

Leader Mondial en production d'énergie électrique



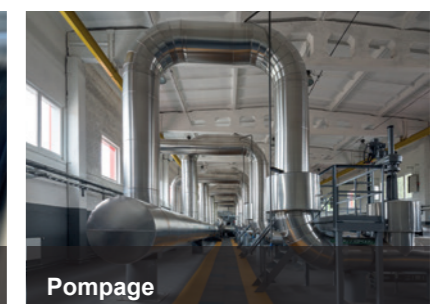
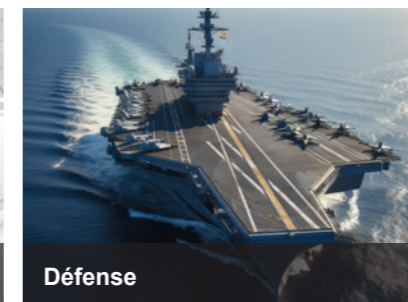
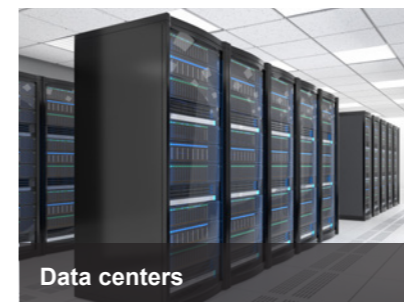
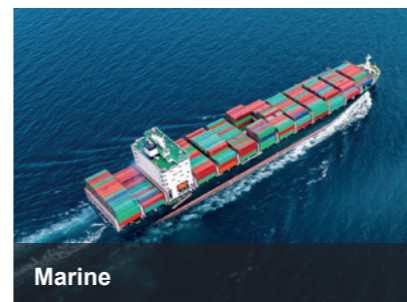
Alternateurs industriels

## Commercial & Industrial / Motors and Drives

3<sup>ème</sup> en Europe en systèmes d'entraînement électromécaniques et électroniques



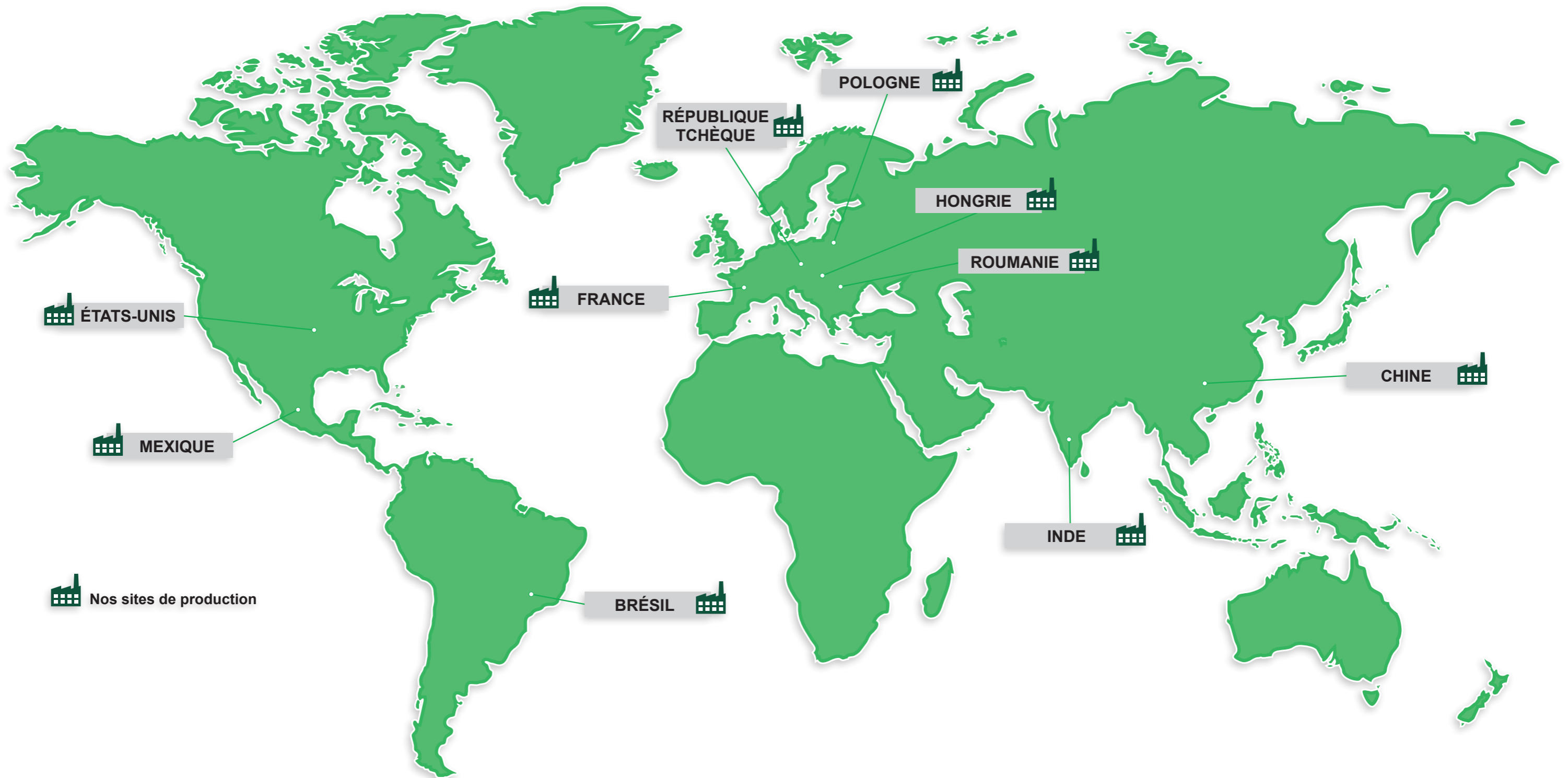
Moteurs électriques



# Une entreprise internationale

Pour être présent sur les marchés en forte expansion et assurer un service performant, Nidec / Leroy-Somer dispose de nombreux sites industriels.

Nidec / Leroy-Somer a également tissé un réseau international de centres d'expertise et de service apportant une assistance commerciale et technique.





## Rejoignez le réseau des talents Nidec / Leroy-Somer

---

### Pour répondre aux exigences de nos clients, nous proposons des :

- Emplois dans le monde entier
- Contrats en alternance :
  - contrats d'apprentissage : diplômes d'Éducation Nationale ou universitaires, BAC PRO, BTS, DUT, Licence, Ingénieurs et Masters
  - contrats de professionnalisation
  - CQPM (Certificats de Qualification Paritaires de la Métallurgie)
- V.I.E. (Volontariat International en Entreprise)
- Stages conventionnés en France et à l'étranger

### À tous les niveaux de l'organisation, Nidec / Leroy-Somer fait appel à des disciplines et des métiers très variés :

- Recherche et Développement, Études et Projets, Méthodes, Lean Manufacturing

- Conception Électrique, Mécanique, Électronique, Mécatronique
- Opérateurs de production, Bobiniers, Soudeurs, Peintres, Monteurs
- Vente, Marketing, Supply Chain, Qualité, Service Après-Vente
- Finance, Gestion, Informatique
- Ressources Humaines, Sécurité, Environnement, Formation

### Nidec / Leroy-Somer investit dans son capital humain :

- Plus de 2 000 employés et clients formés chaque année au centre de formation Nidec / Leroy-Somer
- Plus de 1 000 jeunes formés en alternance depuis une vingtaine d'années
- Un grand nombre d'opportunités d'évolution de carrière au sein de l'entreprise



[www.leroy-somer.com](http://www.leroy-somer.com)



Pour plus d'informations, scannez le QR code ou allez à l'adresse : [www.lrsm.co/emploi](http://www.lrsm.co/emploi)

Restons connectés :



© 2025 Moteurs Leroy-Somer SAS. Les informations figurant dans la présente brochure sont fournies à titre indicatif uniquement et ne font partie d'aucun contrat. L'exactitude ne peut être garantie car Moteurs Leroy-Somer SAS utilise un processus de développement continu et se réserve le droit de modifier les spécifications de ses produits sans préavis.

Moteurs Leroy-Somer SAS. Siège : Bd Marcellin Leroy, CS 10015, 16915 Angoulême Cedex 9, France. Capital social : 32 239 235 €, RCS Angoulême 338 567 258.