

Zawody przyszłości

Jesteś motorem własnej
kariery, dołącz do nas!

Grupa globalna

Nidec / Leroy-Somer projektuje i dostarcza innowacyjne rozwiązania napędowe oraz generujące energię do produkcji, przetwarzania i optymalizacji energii elektrycznej.

Rozwiązania o wysokiej wydajności oraz usługi Nidec / Leroy-Somer spełniają najwyższe wymagania wiarygodności, produktywności oraz efektywności energetycznej procesów produkcyjnych.

Nidec Power

Światowy lider produkcji energii elektrycznej



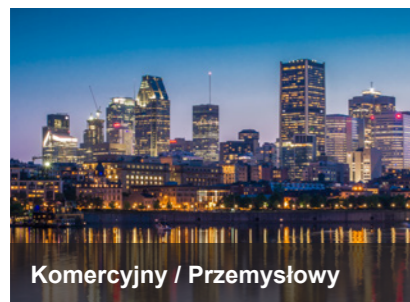
Alternatory przemysłowe

Commercial & Industrial / Motors and Drives

3ci w Europie w produkcji układów napędowych elektromechanicznych i Elektronicznych



Silniki elektryczne



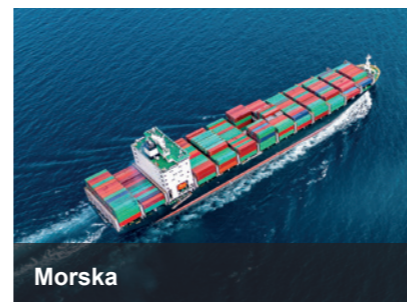
Komercyjny / Przemysłowy



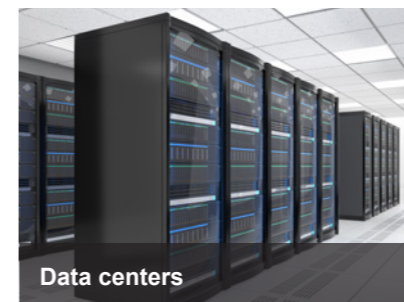
Budowa



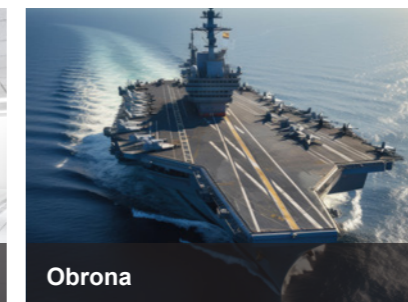
Telekomunikacja



Morska



Data centers



Obrona



Eoliczny



Elektrownie



Elektrownie wodne



Górnictwo



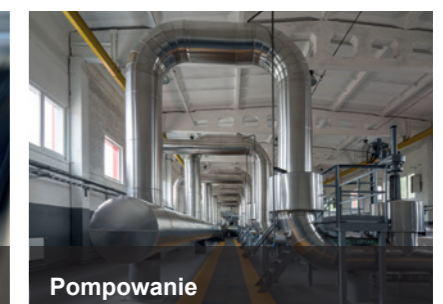
Jądrowy



Ropa & Gaz



Kolejowa



Pompowanie

Firma międzynarodowa

Chcąc zapewnić wysoki poziom usług na dynamicznie rozwijających się rynkach Nidec / Leroy-Somer posiada zakłady produkcyjne na całym świecie.

Nidec / Leroy-Somer tworzy również międzynarodową sieć centrów wiedzy i usług świadczących pomoc handlową i techniczną.





Dołącz do grona talentów Nidec / Leroy-Somer

Aby sprostać oczekiwaniom stawianym przez naszych klientów, proponujemy:

- Możliwość zatrudnienia na całym świecie
- Staże i praktyki zawodowe
- Możliwość zdobycia praktycznego zawodu w ramach klasy patronackiej Nidec / Leroy-Somer w szkole branżowej (operator obrabiarek skrawających)
- Perspektywę stabilnego zatrudnienia po ukończeniu kształcenia praktycznego

Na wszystkich poziomach swojej organizacji Nidec / Leroy-Somer poszukuje specjalistów różnych dziedzin i specjalności:

- Badania i Rozwój, Zarządzanie projektami, Technologia, Lean Manufacturing
- Biura konstrukcyjne - konstruktorzy Elektrycy, Mechanicy, Elektronicy, Mechatnicy

- Operatorzy maszyn, Nawijacze, Spawacze, Malarze, Montażyści
- Sprzedaż, Marketing, Zaopatrzenie, Jakość, Serwis
- Finanse, Zarządzanie, Informatyka
- Zasoby ludzkie, Bezpieczeństwo, Środowisko, Szkolenia

Nidec / Leroy-Somer inwestuje w kapitał ludzki:

- Ponad 2 000 pracowników rocznie odbywa szkolenia w centrum szkoleniowym Nidec / Leroy-Somer
- Ponad 1 000 młodych osób przyuczonych do zawodu od 20 lat
- Szerokie możliwości rozwoju kariery w firmie

Nidec

All for dreams

www.leroy-somer.com



Aby uzyskać więcej informacji, zeskanuj QR kod lub wejdź na stronę:

www.lrsm.co/careers

Connect with us at:



© 2025 Moteurs Leroy-Somer SAS. The information contained in this brochure is for guidance only and does not form part of any contract. The accuracy cannot be guaranteed as Moteurs Leroy-Somer SAS have an ongoing process of development and reserve the right to change the specification of their products without notice.

Moteurs Leroy-Somer SAS. Headquarters: Bd Marcellin Leroy, CS 10015, 16915 Angoulême Cedex 9, France. Share Capital: 32,239,235 €, RCS Angoulême 338 567 258.