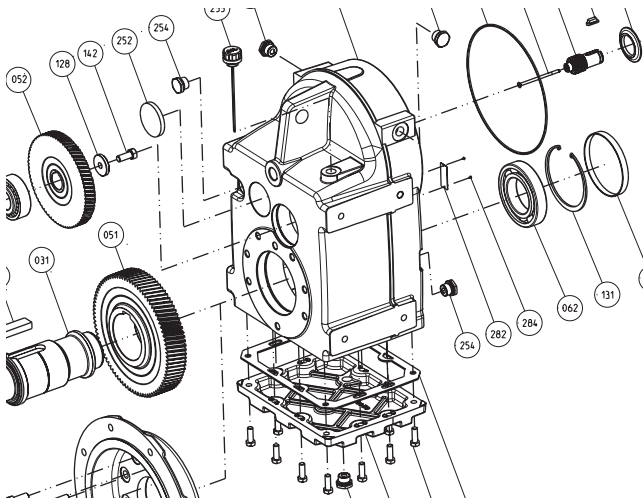


Nidec

All for dreams

fr



Guide Maintenance

MANUBLOC 3000

Référence : 5066 fr - 2020.05 / d

LERROY-SOMERTM

**Ce document vient en complément à la notice générale réf. 2557 (recommandations)
et à la notice installation Manubloc 3000 réf. 4031.**

NOTE

Nidec Leroy-Somer se réserve le droit de modifier les caractéristiques de ses produits à tout moment pour y apporter les derniers développements technologiques. Les informations contenues dans ce document sont donc susceptibles de changer sans avis préalable.

Nidec Leroy-Somer ne donne aucune garantie contractuelle quelle qu'elle soit en ce qui concerne les informations publiées dans ce document et ne sera tenu pour responsable des erreurs qu'il peut contenir, ni des dommages occasionnés par son utilisation.

ATTENTION



Les prescriptions, instructions et descriptions concernent l'exécution standard. Elles ne tiennent pas compte de variantes de construction ou des adaptations spéciales. Le non respect de ces recommandations peut entraîner une détérioration prématurée du réducteur et la non application de la garantie du constructeur.

Malgré tout le soin apporté à la fabrication et au contrôle de ce matériel, Nidec Leroy-Somer ne peut garantir à vie l'absence de fuite de lubrifiant. Au cas où de légères fuites pourraient avoir des conséquences graves mettant en jeu la sécurité des biens et des personnes, il appartient à l'installateur et à l'utilisateur de prendre toutes les précautions nécessaires pour éviter ces conséquences.

SOMMAIRE

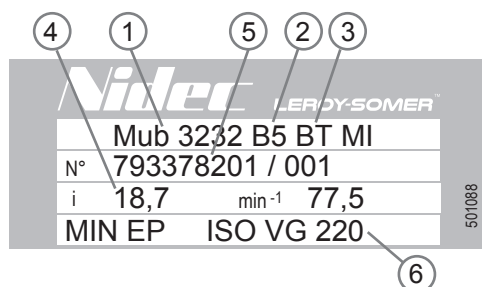
1 - COMMANDE DE PIÈCES	3
2 - ENTRETIEN	3
3 - CONSEILS DE DÉSACCOUPLÉMENT, RÉACCOUPLÉMENT	3
3.1 - Désaccouplement.....	3
3.2 - Réaccouplement.....	3
4 - VUES ÉCLATÉES - PIÈCES D'USURE - NOMENCLATURES	4
4.1 - Manubloc	4
4.1.1 - Vues éclatées Manubloc 3 trains : Mub 3233 à Mub 3833	4
4.1.2 - Vues éclatées Manubloc 2 trains : Mub 3132 à Mub 3832	4
4.1.3 - Nomenclature Manubloc : Mub 3132 à 3833	5
4.2 - Montage universel MU et montage universel avec anti-dévireur MU-AD	6
4.2.1 - Vues éclatées MU et MU-AD	6
4.2.2 - Nomenclature montage universel MU et MU-AD	7
4.2.3 - 2012/09 : Nouveau MU, vue éclatée.....	7
4.3 - Arbre primaire AP et arbre primaire avec antidévireur AD	8
4.3.1 - Vues éclatées AP et AP-AD	8
4.3.2 - Nomenclatures AP et AP-AD	8
4.4 - Moteur MI, IM B5.....	9
4.4.1 - Vue éclatée moteur	9
4.4.2 - Nomenclature moteur	9
4.5 - Moteur Montage Intégré MI avec antidévireur AD	10
4.5.1 - Vue éclatée moteur MI-AD pour Mub 31 à 35	10
4.5.2 - Nomenclature Moteur MI-AD pour Mub 31 à 35.....	10
4.5.3 - Procédure inversion du sens de rotation de l'AD (Mub 31 à 35).....	10
4.5.4 - Vue éclatée MI-AD pour Mub 36 à 38	11
4.5.5 - Nomenclature MI-AD pour Mub 36 à 38.....	11

1 - COMMANDE DE PIÈCES

Renseignements indispensables à fournir

a) à prendre sur la plaque signalétique du réducteur :

- 1 - définition du réducteur
- 2 - position de fonctionnement
- 3 - type de fixation (NU, BS, BDn ou BT...)
- options éventuelles
- 4 - réduction exacte de l'appareil
- 5 - numéro de fabrication
- 6 - lubrifiant



b) à prendre sur la nomenclature correspondante :

- repère et désignation de la pièce.

c) si moteur accouplé au réducteur, prendre sur plaque signalétique moteur :

(pour moteur : voir notice correspondante)

- type moteur
- polarité (ou vitesse en min⁻¹)
- puissance en kW (ou N.m)

Attention : bride et arbre moteur spéciaux pour ces réducteurs en montage intégré (MI).

2 - ENTRETIEN

Visite d'entretien préventif

- S'assurer dans le temps que les consignes d'installation mécanique et électrique sont respectées.
- Si le réducteur en est équipé, s'assurer que le trou d'évent du bouchon reniflard n'est pas obstrué.
- Inspecter les joints.
- Nettoyer les grilles de ventilation du moteur.
- Graisser les roulements des moteurs équipés de graisseurs.
- Contrôler l'entrefer des moteurs frein.

Entretien : huile, roulements, joints, AD

6 mois	Ajuster niveau d'huile. Inspecter les joints.
3 ans (ou 5 000 h)	Vidanger et renouveler l'huile minérale. Changer les joints. Changer la graisse des roulements regraissables.
5 ans (ou 25 000 h)	Vidanger et renouveler l'huile synthétique. Changer les joints. Changer la graisse des roulements regraissables.

Graisseur AP Mub 34, 35

- Renouveler la graisse ISO VG 100, NLGI 2, après 12 000 h (25°C ; 1500 min⁻¹)

Durée de stockage	< 1 an	L'AP peut être mis en service sans regraissage.
	> 1 et < 2 ans	Procéder à un regraissage avant mise en service.
	2 à 5 ans	Démonter l'AP. Le nettoyer. Renouveler la graisse en totalité.

3 - CONSEILS DE DÉSACCOUPEMENT, RÉACCOUPEMENT

3.1 - Désaccouplement

- Désaccoupler le motoréducteur de la machine.
- Vidanger l'appareil.
- Désaccoupler le moteur (retirer les écrous **184** côté moteur).
- Démonter le réducteur.



L'utilisation d'outils appropriés (arrache moyeu, arrache roulements, maillets, clefs de dimension adéquate, pinces à circlips, tournevis calibrés, plaques taraudées, presse...) et l'application de procédures rigoureuses (M32 S244 §9 pour le réducteur et T32 S69 pour le montage universel) nécessitent l'intervention de Centres de Service agréés Nidec Leroy-Somer. S'adresser à l'un d'eux pour préserver la qualité d'origine.

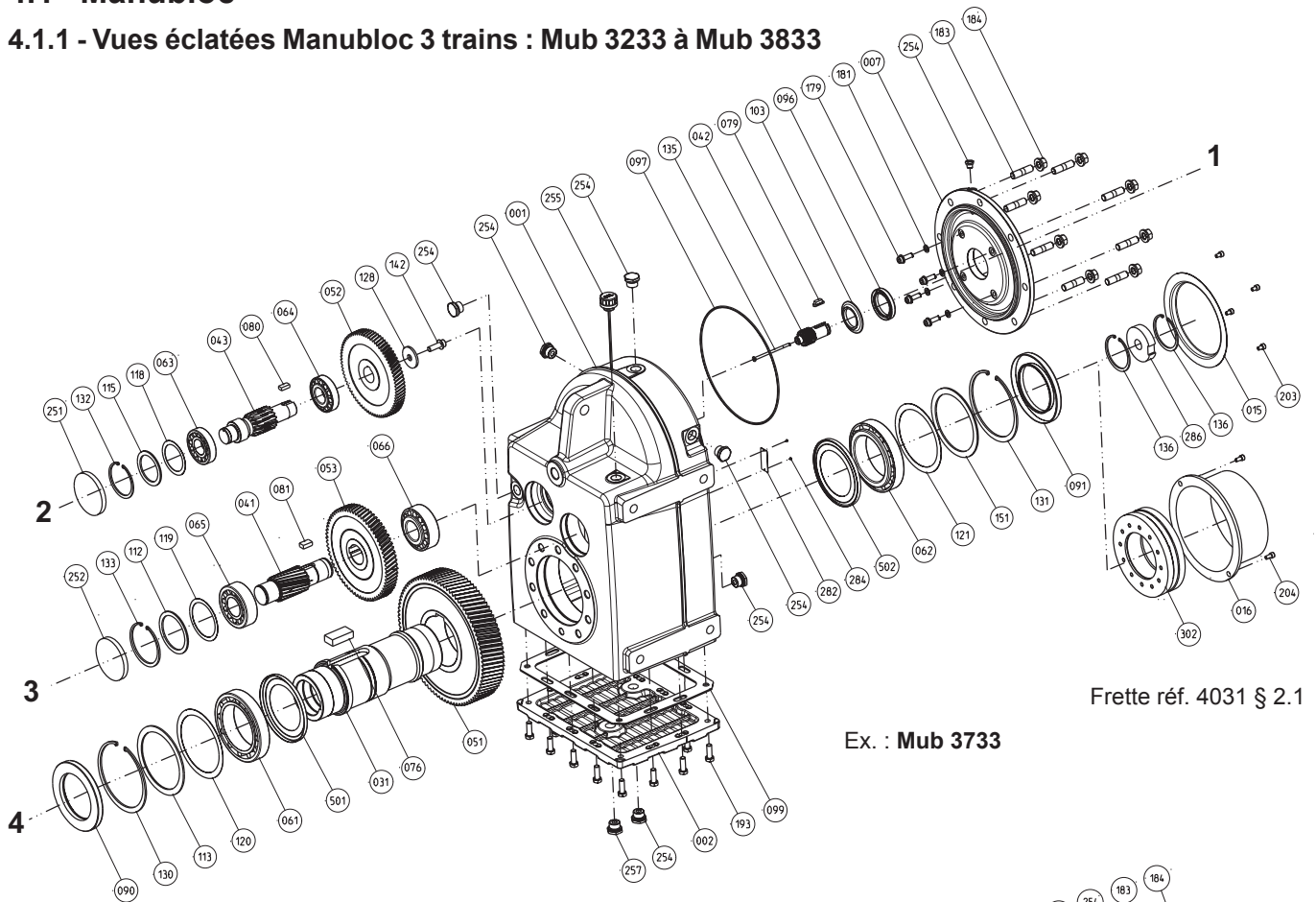
3.2 - Réaccouplement

- Procéder dans l'ordre inverse du désaccouplement.
- Huiler les lèvres des joints ; ils seront montés avec précautions pour ne pas endommager les lèvres de frottement ; utiliser de préférence des douilles de protection pour les rainures de clavette des arbres.
- Les écrous seront montés avec un adhésif polymérisant en l'absence d'air.
- Remettre en place les joints toriques en vérifiant bien leur positionnement.
- Remplir d'huile, jusqu'au niveau indiqué (voir réf.4031 § 4.2).
- Faire tourner l'appareil seul pour contrôle avant sa mise en place définitive.

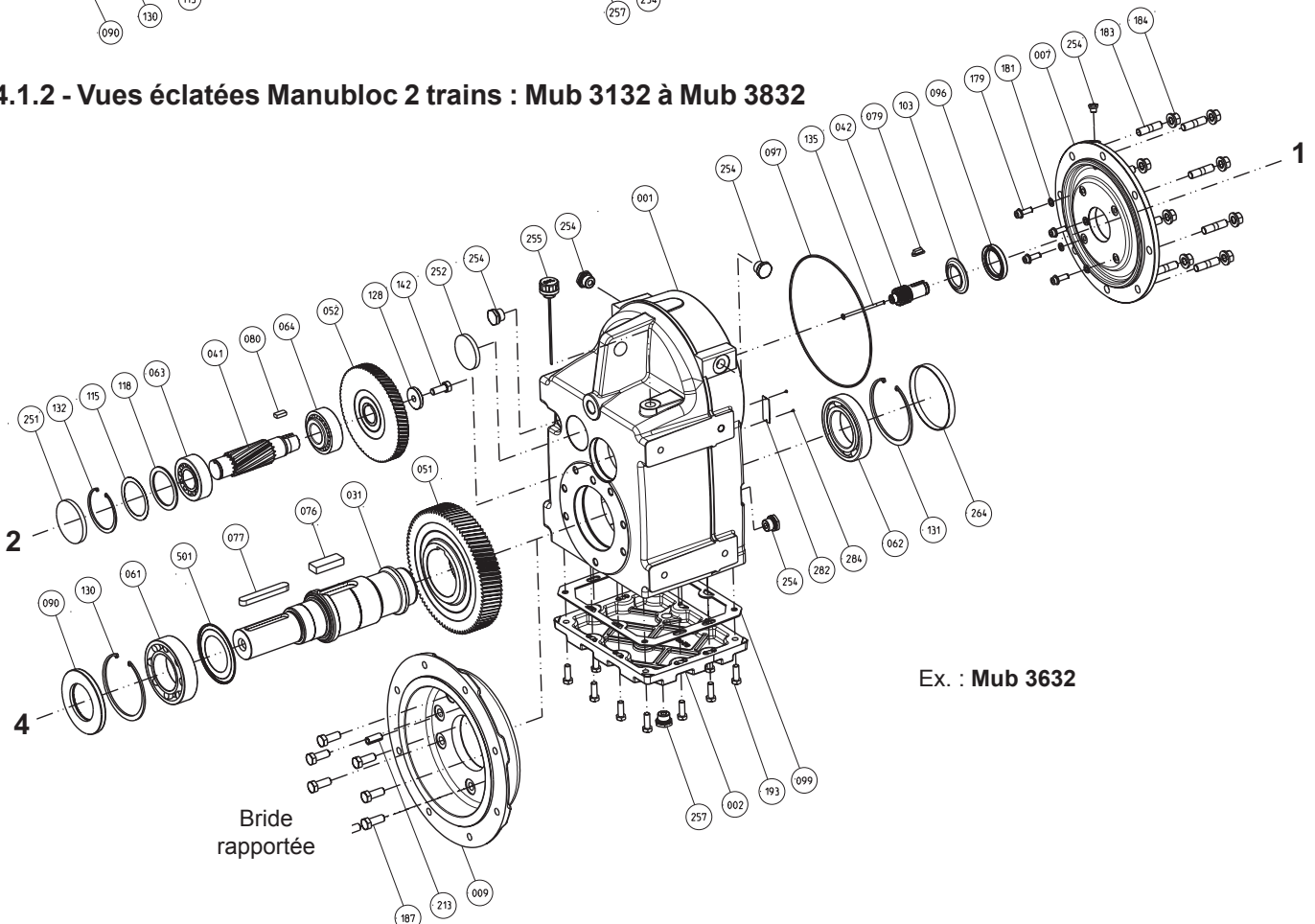
4 - VUES ÉCLATÉES - PIÈCES D'USURE - NOMENCLATURES

4.1 - Manubloc

4.1.1 - Vues éclatées Manubloc 3 trains : Mub 3233 à Mub 3833



4.1.2 - Vues éclatées Manubloc 2 trains : Mub 3132 à Mub 3832



4.1.3 - Nomenclature Manubloc : Mub 3132 à 3833

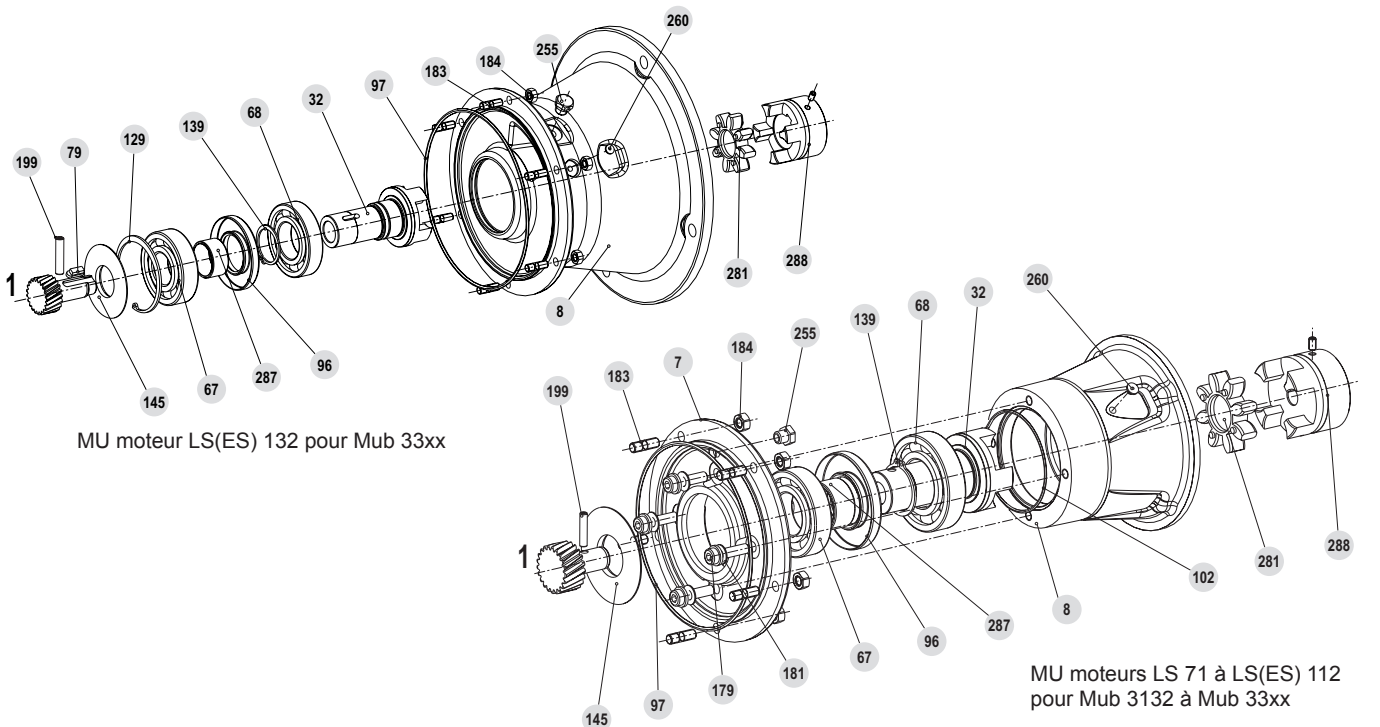
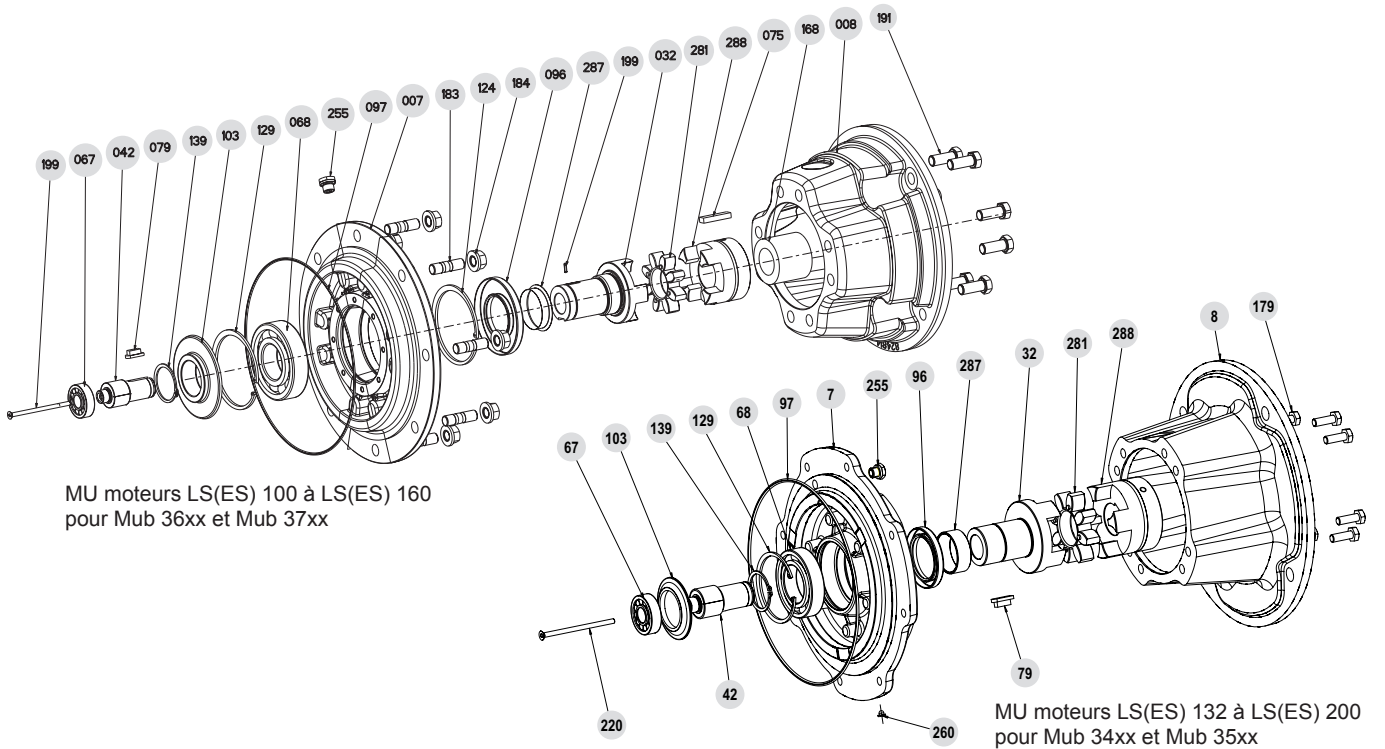
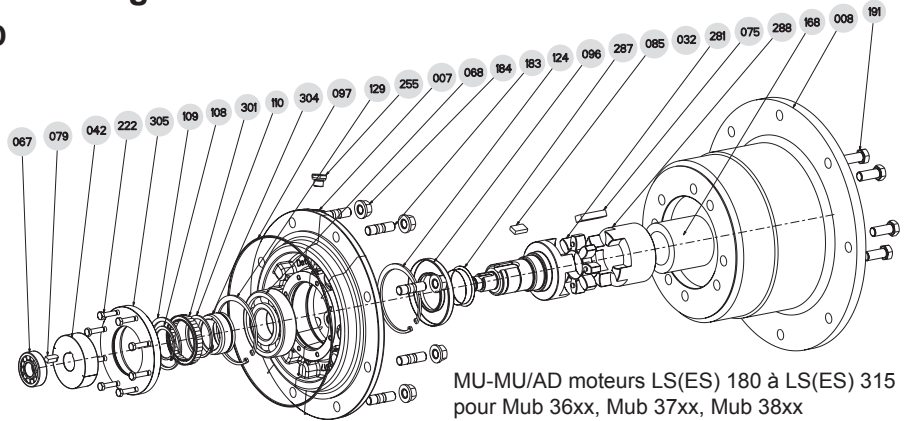
Rep.	Désignation	Mub															
		3132	3232	3233	3332	3333	3432	3433	3532	3533	3632	3633	3732	3733	3832	3833	
		Qté	Qté	Qté	Qté	Qté	Qté	Qté	Qté	Qté	Qté	Qté	Qté	Qté	Qté	Qté	
1	Carter	1	1	1	1	1	1	1	1	1	1	1	1	1	1	1	
2	Couvercle	1	1	1	1	1	1	1	1	1	1	1	1	1	1	1	
7	Contrebride	1	1	1	1	1	1	1	1	1	1	1	1	1	1	1	
9	Bride rapportée face F : BS	0	1	1	1	1	1	1	1	1	1	1	1	1	1	1	
15	Capot de protection de bout d'arbre	1	1	1	1	1	1	1	1	1	1	1	1	1	1	1	
31	Arbre lent	1	1	1	1	1	1	1	1	1	1	1	1	1	1	1	
41	Pignon axe 3	1	1	1	1	1	1	1	1	1	1	1	1	1	1	1	
42	Pignon axe 1 arbre moteur	1	1	1	1	1	1	1	1	1	1	1	1	1	1	1	
43	Pignon axe 2	0	0	1	0	1	0	1	0	1	0	1	0	1	0	1	
51	Roue de sortie axe 4	1	1	1	1	1	1	1	1	1	1	1	1	1	1	1	
52	Roue axe 2	1	1	1	1	1	1	1	1	1	1	1	1	1	1	1	
53	Roue axe 3	0	0	1	0	1	0	1	0	1	0	1	0	1	0	1	
61	Roulement axe 4 Avant	1	1	1	1	1	1	1	1	1	1	1	1	1	1	1	
62	Roulement axe 4 Arrière	1	1	1	1	1	1	1	1	1	1	1	1	1	1	1	
63	Roulement axe 2 Avant	1	1	1	1	1	1	1	1	1	1	1	1	1	1	1	
64	Roulement axe 2 Arrière	1	1	1	1	1	1	1	1	1	1	1	1	1	1	1	
65	Roulement axe 3 Avant	0	0	1	0	1	0	1	0	1	0	1	0	1	0	1	
66	Roulement axe 3 Arrière	0	0	1	0	1	0	1	0	1	0	1	0	1	0	1	
76	Clavette de roue (rep 51)	1	1	1	1	1	1	1	1	1	1	1	1	1	2	2	
77	Élément d'entraînement (rep 31 S)	0	0	0	0	0	0	0	0	0	1	1	1	1	1	1	
79	Élément d'entraînement (rep 42)	0	0	0	0	0	0	0	0	0	1	1	1	1	1	1	
80	Clavette de roue (rep 52)	1	1	1	1	1	1	1	1	1	1	1	1	1	1	1	
81	Clavette de roue (rep 53)	0	0	1	0	1	0	1	0	1	0	1	0	1	0	1	
90	Joint d'étanchéité axe 4 Avant	1	1	1	1	1	1	1	1	1	1	1	1	1	1	1	
91	Joint d'étanchéité axe 4 Arrière	1	1	1	1	1	1	1	1	1	1	1	1	1	1	1	
92	Bague à lèvres axe 4 Avant (rep. 9)	1	1	1	1	1	1	1	1	0	0	0	0	0	0	0	
93	Bague à lèvres axe 4 Arrière	1	1	1	1	1	1	1	1	0	0	0	0	0	0	0	
96	Bague à lèvres axe 1	1	1	1	1	1	1	1	1	1	1	1	1	1	1	1	
97	Joint torique axe 1	0	1	1	1	1	1	1	1	1	1	1	1	1	1	1	
99	Joint plat de couvercle (rep 2)	1	1	1	1	1	1	1	1	1	1	1	1	1	1	1	
103	Défecteur d'huile	1	1	1	1	1	1	1	1	1	1	1	1	1	1	1	
112	Cale d'appui axe 3	0	0	0	0	0	0	1	0	1	0	1	0	1	0	0	
113	Cale d'appui axe 4 (si rep 61/62 conique)	0	1	1	1	1	1	1	1	0	1	1	1	1	0	0	
114	Cale d'appui axe 3	0	0	0	0	0	0	2	0	0	0	0	0	0	0	0	
115	Cale d'appui axe 2 front	0	1	0	1	0	1	0	1	0	1	1	1	1	0	1	
118	Cale de réglage (rep 63) axe 2	0	0	0	0	0	1	0	0	0	1	1	1	1	0	3	
119	Cale de réglage (rep 65) axe 3	0	0	0	0	0	0	0	0	0	1	1	1	1	0	0	
120	Cale d'appui axe 4 front	0	1	0	1	0	1	0	1	0	0	1	1	1	0	0	
121	Cale de réglage (rep 62) axe 4	0	0	0	0	0	0	0	0	0	1	1	1	1	0	0	
128	Circlips roue (rep 52) axe 2	1	0	0	0	1	0	0	0	0	1	1	1	1	1	1	
130	Circlips roulement (rep 61) axe 4	1	1	1	1	1	1	1	1	1	1	1	1	1	1	1	
131	Circlips roulement (rep 62) axe 4	0	1	1	1	1	1	1	1	1	1	1	1	1	1	1	
132	Circlips roulement (rep 63) axe 2	0	1	1	1	1	1	1	1	1	1	1	1	1	0	1	
133	Circlips roulement (rep 65) axe 3	0	0	0	1	1	1	1	1	1	0	1	1	1	0	0	
134	Circlips intérieur (rep 286) axe 4	0	1	1	1	1	1	1	1	1	0	0	0	0	0	0	
135	Élément d'arrêt pignon h32 (rep 42)	0	0	0	0	0	0	0	0	0	1	1	1	1	1	1	
136	Circlips bague MD (rep 286) axe 4	0	1	1	1	1	1	1	1	0	0	2	2	2	2	2	
138	Circlips roulement (rep 64) axe 2	0	0	0	0	0	0	1	0	1	0	0	0	0	0	0	
142	Vis de fixation (rep 128)	0	0	0	0	0	0	0	0	0	1	0	1	1	1	2	
143	Rondelle d'appui axe 2	0	0	1	0	0	0	1	0	1	0	1	0	0	0	0	
144	Entretoise (rep 52) axe 2	1	0	1	1	1	0	0	0	0	0	1	0	0	0	0	
151	Rondelle d'appui (si rep 62 conique)	0	1	1	1	1	1	1	1	1	1	1	1	1	0	0	
155	Cale de réglage (si rep 64 conique) axe 2	0	1	1	1	1	1	1	1	0	0	0	0	0	0	0	
156	Rondelle d'appui axe 2	0	1	0	0	0	0	0	0	0	0	0	0	0	0	1	
161	Rondelle élastique (rep 63) axe 2	0	1	1	0	0	1	0	1	0	0	0	0	0	0	0	
164	Rondelle élastique (rep 63)	1	0	0	0	0	0	0	0	0	0	0	0	0	0	0	
179	Vis de contrebride	4	4	4	4	4	4	4	4	4	4	4	4	4	4	4	
181	Rondelle de vis (rep 179)	0	4	4	4	4	4	4	4	4	4	4	4	4	4	4	
183	Goujon de fixation pour entrée réducteur	4	5	5	6	6	4	4	8	8	8	8	8	8	8	8	
184	Écrou pour goujon (rep 183)	4	5	5	6	6	4	4	8	8	8	8	8	8	8	8	
187	Vis pour bride rapportée (rep 9)	0	4	4	6	6	6	6	6	6	7	7	9	9	12	12	
193	Vis fermeture couvercle (rep2)	6	6	6	8	8	10	10	10	10	10	10	14	14	14	14	
199	Goupille pour pignon GV (rep 42)	1	1	1	1	1	1	1	1	1	0	0	0	0	0	0	
203	Vis capot de protection bout d'arbre	2	2	2	2	2	2	2	2	2	2	2	4	4	4	4	
213	Goupille pour bride (rep 9)	0	1	1	1	1	1	1	1	1	1	1	1	1	2	2	
251	Bouchon obturateur axe 2	1	1	1	1	1	1	1	1	1	1	1	1	1	1	1	
252	Bouchon obturateur axe 3	0	1	1	1	1	1	1	1	1	1	1	1	1	1	1	
254	Bouchon E-R/N/V*	2	3	3	3	3	3	3	3	3	6	6	6	6	5	5	
255	Bouchon Event	1	1	1	1	1	1	1	1	1	1	1	1	1	1	1	
257	Bouchon magnétique	1	1	1	1	1	1	1	1	1	1	1	1	1	1	1	
264	Bouchon obturateur axe 4 (rep 31 S)	0	0	0	0	0	0	0	0	0	1	1	1	1	1	1	
282	Plaque signalétique	1	1	1	1	1	1	1	1	1	1	1	1	1	1	1	
284	Rivets de plaque (rep 282)	2	2	2	2	2	2	2	2	2	2	2	2	2	2	2	
286	Bague de montage démontage arbre H	2	2	2	2	2	2	2	2	2	2	2	1	1	1	1	
501	Défecteur Nilos axe 4 Avant	0	0	0	0	0	0	0	0	0	1	1	1	1	1	1	
502	Défecteur Nilos axe 4 Arrière	0	0	0	0	0	0	0	0	0	1	1	1	1	1	1	

*E-R/N/V : Bouchon Event-Remplissage/Niveau/Vidange

Rep n Pièces d'usure Mub 3132 à Mub 3833

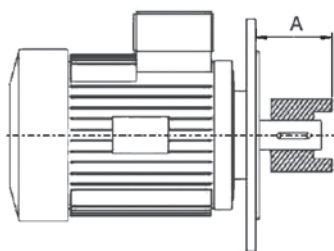
4.2 - Montage universel MU et montage universel avec anti-dévireur MU-AD

4.2.1 - Vues éclatées MU et MU-AD



VUES ÉCLATÉES - PIÈCES D'USURE - NOMENCLATURES

La dimension A est à respecter sur Mub 31 à Mub 35 ; elle se mesure entre la face d'appui de la bride moteur et l'extérieur du manchon. Mub 36 à Mub 38 : montage par entretoise (rep.168).



Taille	Moteur		Cote A à obtenir (mm)			
	Bride	Arbre Ø	Mub 31/32xx ¹	Mub 33xx	Mub 34xx	Mub 35xx
LS 71	F 130	14 x 30	52,5	52,5	52,5	-
LS 71	F 130	19 x 40	52,5	52,5	52,5	-
LSES 80	F 165	19 x 40	60,5	60,5	60,5	60,5
LSES 90	F 165	24 x 50	60,5	60,5	60,5	60,5
LSES 100	F 215	28 x 60	74,5	74,5	74,5	74,5
LSES 112	F 215	28 x 60	74,5	74,5	74,5	74,5
LSES 132	F 265	38 x 80	-	96,5	97,5	96,5
LSES 160	F 300	42 x 110	-	-	130,5	130,5
LSES 180	F 300	48 x 110	-	-	130,5	130,5
LSES 200	F 350	55 x 110	-	-	130,5	130,5
LSES 225	F 400	60 x 140	-	-	-	-
LSES 250	F 500	65 x 140	-	-	-	-
LSES 280	F 500	75 x 140	-	-	-	-

1. MU avant 09/2012

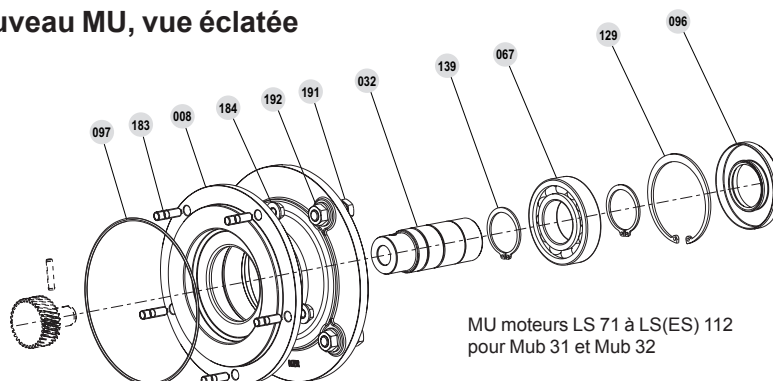
4.2.2 - Nomenclature montage universel MU et MU-AD

Rep	Désignation	LS 71	LS(ES) 80	LS(ES) 90	LS(ES) 100-112	LS(ES) 132	LS(ES) 160	LS(ES) 180	LS(ES) 200	LS(ES) 225	LS(ES) 250	LS(ES) 280	LS(ES) 315
		Qté	Qté	Qté	Qté	Qté	Qté	Qté	Qté	Qté	Qté	Qté	Qté
7	Contrebride	1	1	1	1	1	1	1	1	1	1	1	1
8	Lanterne "U"	1	1	1	1	1	1	1	1	1	1	1	1
32	Arbre plein MU axe 1	1	1	1	1	1	1	1	1	1	1	1	1
67	Roulement axe 1 côté réducteur	1	1	1	1	1	1	1	1	1	1	1	1
68	Roulement axe 1 côté moteur	1	1	1	1	1	1	1	1	1	1	1	1
75	Élément d'entraînement (rep.288)	0	0	0	0	0	0	0	0	1	1	1	1
79	Élément d'arrêt (rep.42)	0	0	0	0	1	0	0	0	1	1	1	1
85	Élément d'entraînement (rep.301)	0	0	0	0	0	0	0	0	1	1	1	1
96	Bague à lèvres	1	1	1	1	1	1	1	1	1	1	1	1
97	Joint torique d'entrée réducteur	1	1	1	1	1	1	1	1	1	1	1	1
102	Joint torique lanterne "U"	1	1	1	1	0	0	0	0	1	1	1	1
103	Défecteur palier	1	1	1	1	1	1	1	1	1	1	1	1
108	Élément d'arrêt (rep.301 s32)	0	0	0	0	0	0	0	0	1	1	1	1
109	Élément d'arrêt intérieur (rep.301 s32)	0	0	0	0	0	0	0	0	1	1	1	1
110	Élément d'arrêt extérieur (rep.301 s32)	0	0	0	0	0	0	0	0	1	1	1	1
124	Élément d'arrêt	0	0	0	0	0	0	0	0	1	1	1	1
129	Circlips intérieur de roulement	0	0	0	0	1	1	1	1	1	1	1	1
139	Circlips extérieur de roulement	1	1	1	1	1	1	1	1	1	1	1	1
145	Défecteur arbre GV	1	1	1	1	1	1	1	1	1	1	1	1
168	Entretoise (rep.288)	0	0	0	1	1	1	1	1	1	1	1	1
179	Vis de contrebride	4	4	4	4	4	4	4	4	4	4	4	4
181	Rondelle de vis (rep.179)	4	4	4	4	4	4	4	4	4	4	4	4
183*	Goujon de fixation entrée réducteur	*	*	*	*	*	*	*	*	*	*	*	*
184*	Écrou pour goujon	*	*	*	*	*	*	*	*	*	*	*	*
191	Vis de fixation MU	4	4	4	4	4	4	4	4	4	4	4	4
192	Écrou (rep.191)	4	4	4	4	4	4	4	4	4	4	4	4
199	Goupille pour pignon GV	1	1	1	1	1	1	1	1	1	1	1	1
220	Vis adaptateur de pignon h32 (rep.34)	0	0	0	0	0	1	1	1	1	1	1	1
222	Vis pour bague extérieure AD	0	0	0	0	0	0	0	0	8	8	8	8
255	Bouchon d'évent	1	1	1	1	1	1	1	1	1	1	1	1
260	Bouchon de purge	1	1	1	1	1	1	1	0	0	0	0	0
281	Articulation élastique	1	1	1	1	1	1	1	1	1	1	1	1
287	Bague INA pour bague à lèvres	1	1	1	1	1	1	1	1	1	1	1	1
288	Manchon MU	1	1	1	1	1	1	1	1	1	2	2	2
301	AD (Mub 36/37/38)	0	0	0	1	1	1	1	1	1	1	1	1
304	Bague intérieure (rep.301)	0	0	0	1	1	1	1	1	1	1	1	1
305	Bague extérieure (rep.301)	0	0	0	1	1	1	1	1	1	1	1	1

183* et 184*: les quantités sont liées à la taille du réducteur (voir § 4.1)

Rep.n Pièces d'usure MU

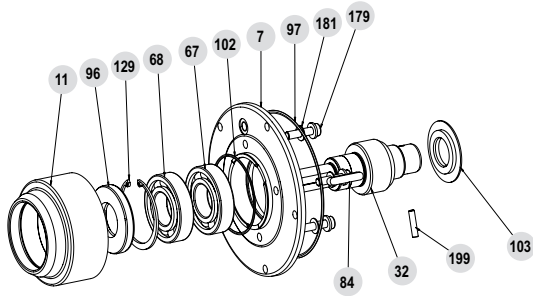
4.2.3 - 2012/09 : Nouveau MU, vue éclatée



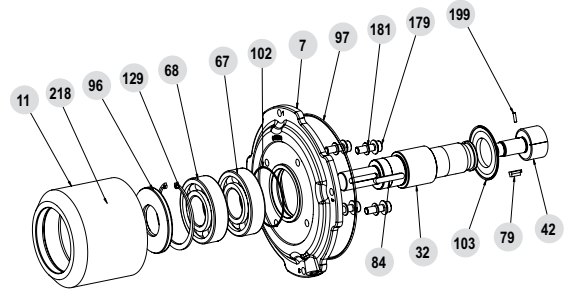
MU moteurs LS 71 à LS(ES) 112 pour Mub 31 et Mub 32

4.3 - Arbre primaire AP et arbre primaire avec antidévireur AD

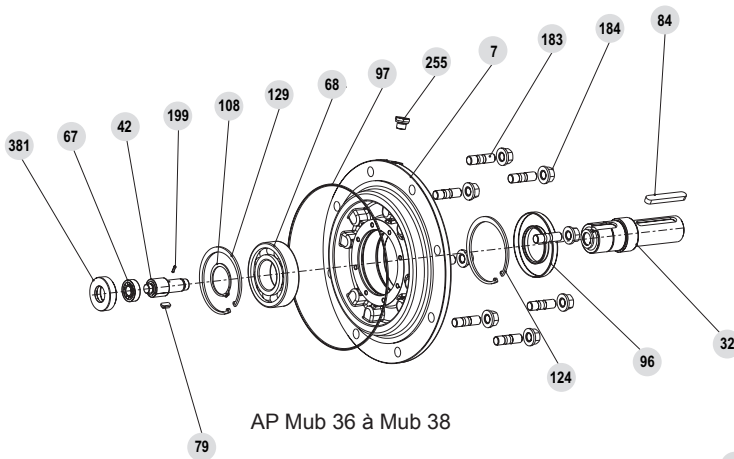
4.3.1 - Vues éclatées AP et AP-AD



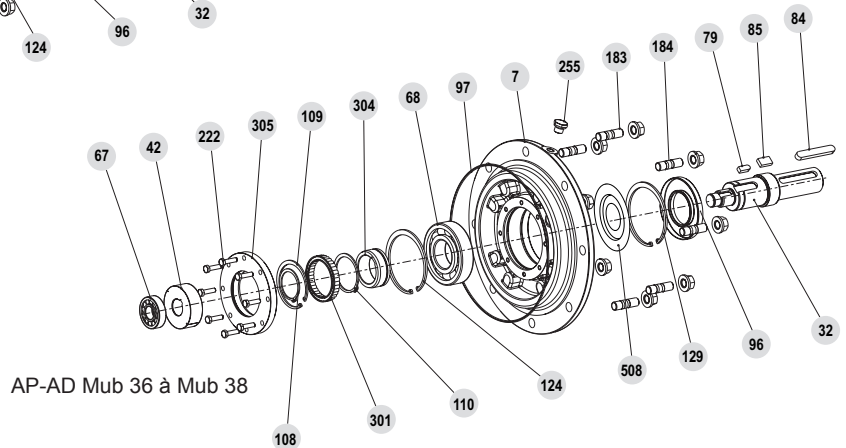
AP Mub 3132, Mub 32xx, Mub 33xx



AP Mub 34xx, Mub 35xx



AP Mub 36 à Mub 38



AP-AD Mub 36 à Mub 38

4.3.2 - Nomenclatures AP et AP-AD

Rep	Désignation	Mub 31/32	Mub 33	Mub 34	Mub 35	Mub 36/37/38	Rep	Désignation	Mub 31/32	Mub 33	Mub 34	Mub 35	Mub 36/37/38
		Qté	Qté	Qté	Qté	Qté			Qté	Qté	Qté	Qté	Qté
7	Contrebride	1	1	1	1	1	149	Élément d'arrêt (rep 304 s32)	0	0	0	0	1
11	Palier AP	1	1	1	1	1	179	Vis de contrebride	4	4	4	4	4
32	Arbre plein AP et MU axe 1	1	1	1	1	1	181	Rondelle pour vis (rep 179)	4	4	4	4	4
42	Pignon GV	1	1	1	1	1	183*	Goujon de fixation pour entrée réducteur	*	*	*	*	*
67	Roulement axe 1 côté réducteur	1	1	1	1	1	184*	Écrou pour goujon (rep 183)	*	*	*	*	*
68	Roulement axe 1 côté moteur	1	1	1	1	1	199	Goupille pour pignon GV h23 (rep 42)	1	1	1	1	1
79	Élément d'arrêt (rep 42)	1	1	1	1	1	218	Graisneur ¹ (rep 11)	0	0	1	1	0
84	Clavette arbre AP	1	1	1	1	1	220	Vis pour pignon (h32)	0	0	1	1	1
96	Bague à lèvres	1	1	1	1	1	222	Vis pour bague extérieure AD	0	0	0	0	1
97	Joint torique d'entrée réducteur	1	1	1	1	1	254	Bouchon E-R/NV ²	0	0	0	1	0
102	Joint torique lanterne	1	1	1	1	1	255	Bouchon d'évent	1	1	1	1	1
103	Défecteur d'huile	1	1	1	1	0	287	Bague INA pour bague à lèvres	0	0	0	0	1
108	Élément d'arrêt (rep 301 s32)	0	0	0	0	1	301	AD	0	0	0	0	1
109	Élément d'arrêt intérieur (rep 301 s32)	0	0	0	0	1	304	Bague intérieure (rep 301)	0	0	0	0	1
110	Élément d'arrêt extérieur (rep 301 s32)	0	0	0	0	1	305	Bague extérieure (rep 301)	0	0	0	0	1
124	Élément d'arrêt	0	0	0	0	1	381	Palier axe 1	0	0	0	0	1
129	Circlips intérieur de roulement	1	1	1	1	0	508	Joint Nilos (ou cale)	0	0	0	0	1
139	Circlips extérieur de roulement	1	1	1	1	1							

183* et 184* : les quantités sont liées à la taille du réducteur (voir § 4.1)

Rep n Pièces d'usure AP

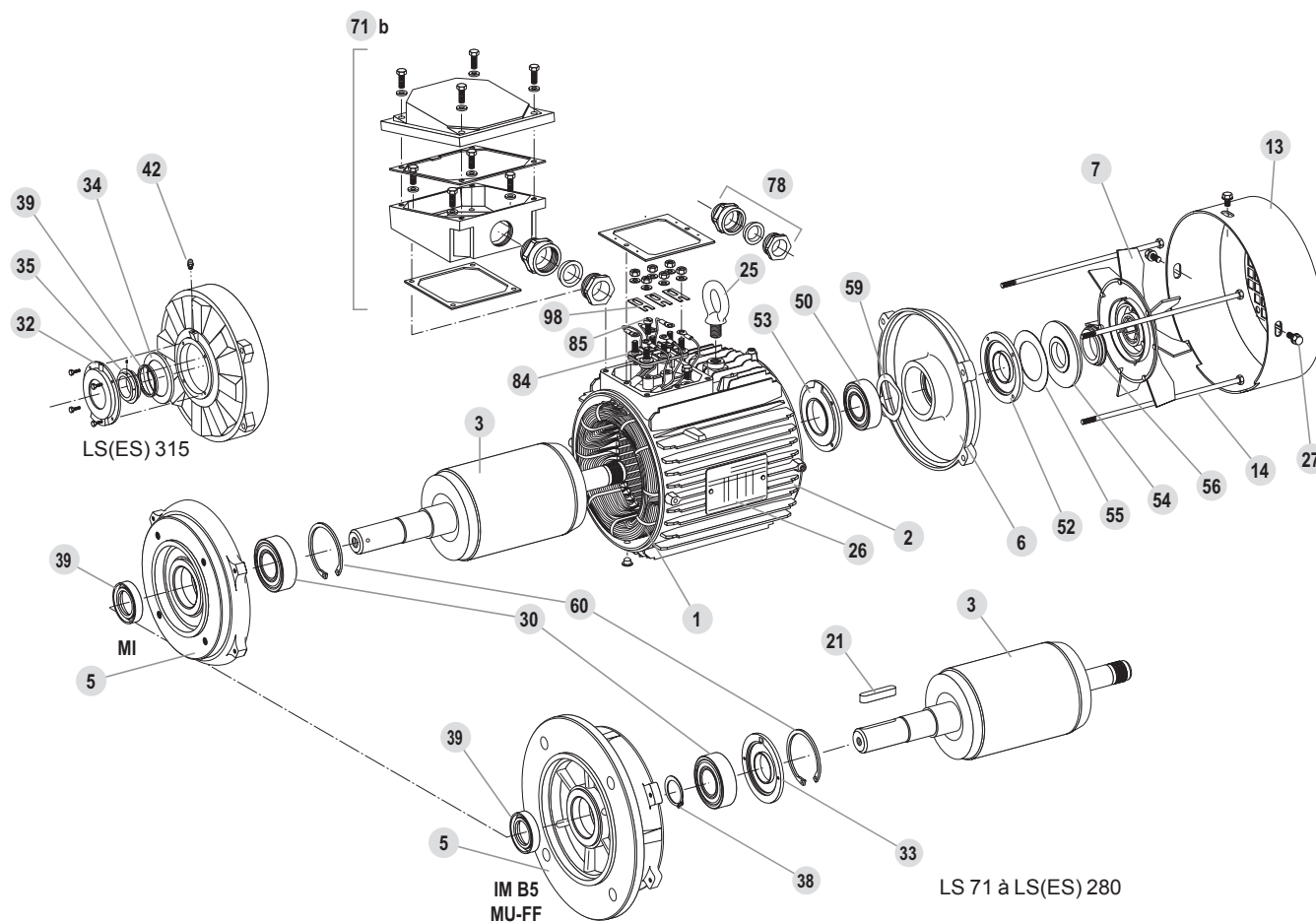
1. voir § 2

2. E-R/NV : Bouchon Évent-Remplissage/Niveau/Vidange

4.4 - Moteur MI, IM B5

4.4.1 - Vue éclatée moteur

Hauteur d'axe : LS 71 à LS(ES) 315



4.4.2 - Nomenclature moteur

Hauteur d'axe : LS 71 à LS(ES) 315

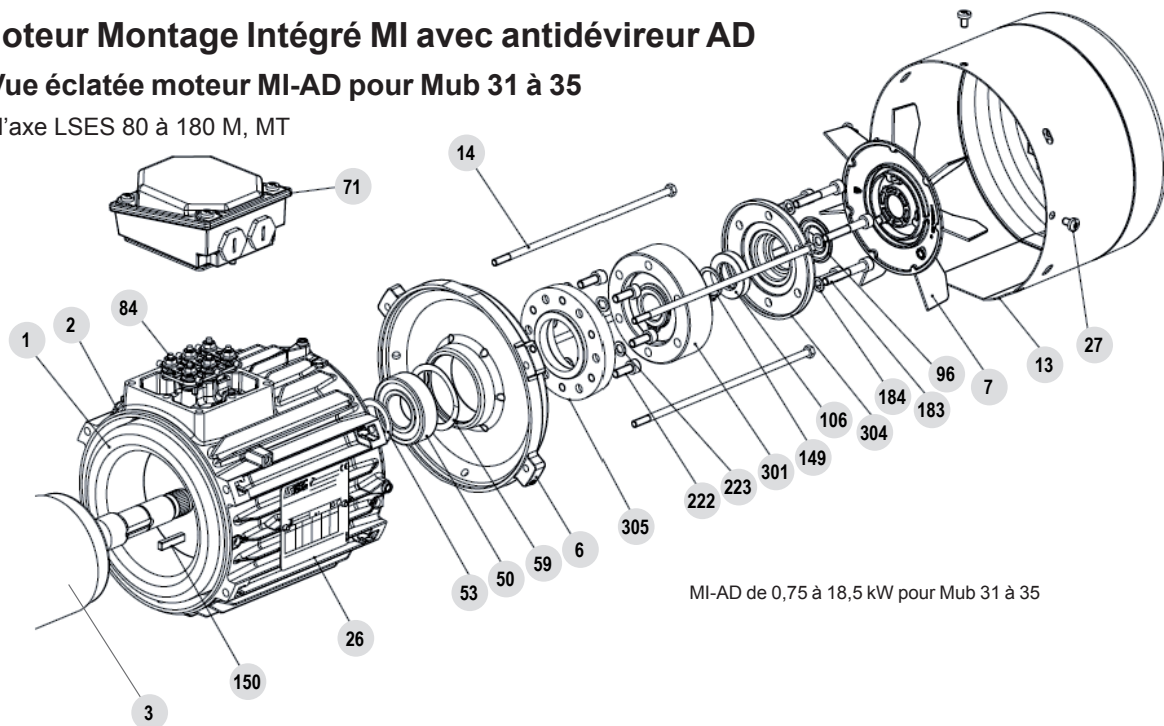
Rep.	Désignation	Rep.	Désignation	Rep.	Désignation
1	Stator bobiné	27	Vis de fixation du capot	53	Chapeau intérieur arrière (LS[ES] 200 --> 315)
2	Cartier	30	Roulement côté accouplement	54	Joint arrière
3	Rotor	32	Chapeau extérieur côté accouplement (LS[ES] 315)	55	Soupape à graisse fixe arrière (LS[ES] 315)
5	Flasque côté accouplement	33	Chapeau intérieur côté accouplement (LS[ES] 160-->280)	56	Soupape à graisse mobile arrière (LS[ES] 315)
6	Flasque arrière	34	Soupape à graisse fixe côté accouplement (LS[ES] 315)	59	Rondelle de précharge
7	Ventilateur	35	Soupape à graisse mobile côté accouplement (LS[ES] 315)	60	Segment d'arrêt (circlips)
13	Capot de ventilation	38	Circlips de roulement côté accouplement (LS[ES] 160-->280)	71 b	Boîte à bornes
14	Tiges de montage	39	Joint côté accouplement	78	Presse-étoupe
21	Clavette de bout d'arbre	42	Graisseurs (LS[ES] 315)	84	Planchette à bornes
25	Anneau de levage	50	Roulement arrière	85	Vis de planchette
26	Plaque signalétique	52	Chapeau extérieur arrière (LS[ES] 200 --> 225 + LS[ES] 315)	98	Barrettes de connexions

Moteur montage intégré MI avec antidévireur AD

4.5 - Moteur Montage Intégré MI avec antidévireur AD

4.5.1 - Vue éclatée moteur MI-AD pour Mub 31 à 35

Hauteur d'axe LSES 80 à 180 M, MT



MI-AD de 0,75 à 18,5 kW pour Mub 31 à 35

4.5.2 - Nomenclature Moteur MI-AD pour Mub 31 à 35

Rep	Désignation moteur	Qté	Rep	Désignation moteur	Qté
1	Stator bobiné	1	84	Planchette à bornes	1
2	Carter		96	Joint Gamma	1
3	Rotor	1	106	Joint à lèvres	1
6	Flasque arrière moteur (NDE)	1	149	Circlips (rep. 301)	1
7	Ventilateur	1	150	Clavette	1
13	Capot de ventilation	1	183	Vis de fixation (rep. 301 + 304/305)	6
14	Tiges de montage	3 à 4	184	Rondelle sous vis (rep. 183)	6
26a	Plaque signalétique moteur	1	222	Vis de fixation (rep. 305/6)	0 - 6
27	Vis de fixation capot (rep. 13)	3 à 4	223	Rondelle sous vis (rep. 222)	0 - 6
50	Roulement arrière	1	301	AD	1
53	Rondelle d'appui (LS[ES] 200 ->315)	0 à 1	304	Chapeau de fermeture (rep. 301/305)	1
59	Rondelle de précharge	1	305	Contrebride (rep. 301)	0 à 1
71	Boîte à bornes	1			

■ Pièces d'usure

4.5.3 - Procédure inversion du sens de rotation de l'AD (Mub 31 à 35)

Vérifier le sens de rotation*



Sens horaire



Sens anti-horaire

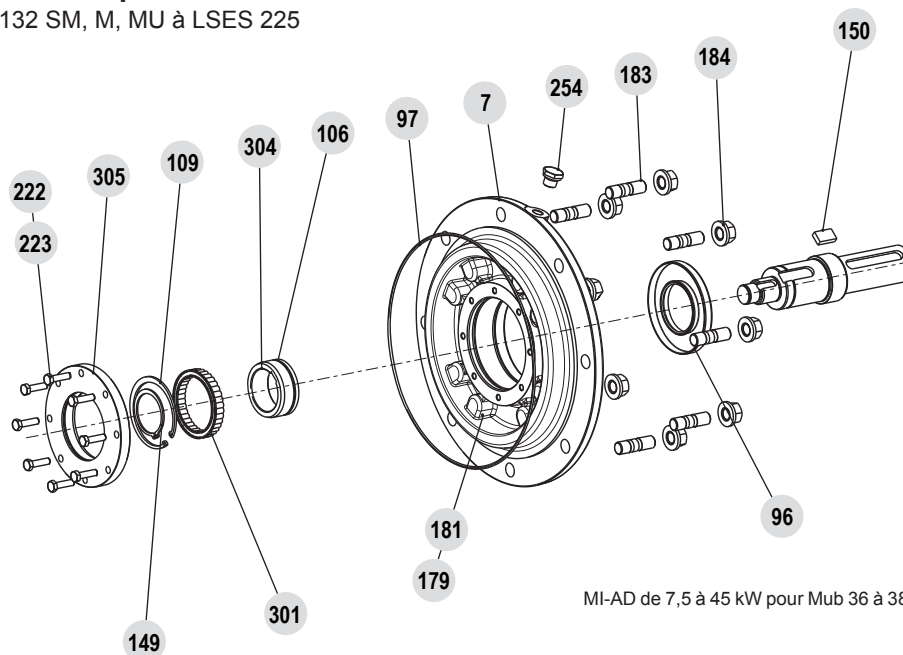
- Démontez le capot **13**
- Retirez le ventilateur **7**, en dévissant la vis centrale (ou douille + vis et rondelle) le cas échéant
- Retirez le joint Gamma **96**
- Dévissez les 6 vis **183** du chapeau de fermeture **304**, puis retirez le chapeau (le joint **106** vient en même temps) en maintenant la bague extérieure de l'AD sur l'arbre moteur
- Démontez les circlips **149**
- Extraire l'ensemble de l'AD **301** (les éléments mobiles doivent rester maintenus dans la bague extérieure de l'AD)
- Nettoyer les faces d'appui de l'AD **301**, de la contre-ride **305** et du chapeau **304**
- Appliquez de la pâte d'étanchéité (type OMNIFIT 100M) dans l'emboîtement du chapeau et sur celui de la contre-ride
- Si besoin, remplacez la graisse contenue par le joint à lèvres **106** du chapeau
- Retournez l'ensemble **301** de 180° et repositionnez-le sur l'arbre moteur sans oublier la clavette **150**
- S'assurer que le sens de rotation de l'anti-dévireur (marqué d'une flèche sur la partie mobile) correspond au sens de rotation du moteur
- Remontez les autres composants en sens inverse du démontage. Montez un joint Gamma neuf.

*Étiquette indiquant le sens de rotation de l'arbre (HJ54P 100) moteur et arbre lent réducteur (321343/321344)



4.5.4 - Vue éclatée MI-AD pour Mub 36 à 38

Hauteur d'axe LSES 132 SM, M, MU à LSES 225



MI-AD de 7,5 à 45 kW pour Mub 36 à 38

4.5.5 - Nomenclature MI-AD pour Mub 36 à 38

Vérifier le sens de rotation*

Rep.	Désignation moteur	Qté
7	Contrebride	1
96	Bague à lèvres	1
97	Joint torique entrée réducteur	1
106	Joint	1
109	Élément d'arrêt (rep. 301)	1
149	Élément d'arrêt (rep. 304 s32)	2
150	Clavette	1
179	Vis de contrebride	4

Rep.	Désignation moteur	Qté
181	Rondelle de vis (rep. 179)	4
183	Goujon de fixation (entrée réducteur)	4 à 8
184	Écrou pour goujon (rep. 183)	4 à 8
222+223	Vis+rondelle (rep. 305)	0 - 6+6
254	Bouchon E-R/N/V*	1
301	AD (Mub 36 à 38)	1
304	Bague intérieure (rep. 301)	1
305	Bague extérieure (rep. 301)	0 à 1

E-R/N/V* : bouchon évent-remplissage / niveau / vidange

Pièce d'usure

*Étiquettes indiquant le sens de rotation de l'arbre moteur (HJ54P 100) et arbre lent réducteur (321343/321344)

