

# Dynabloc

## Servorreductores de alta dinámica y juego reducido



## Soluciones Dynabloc para aplicaciones de funcionamiento discontinuo

### REDUCTOR

Planetario o sinfín-corona de juego reducido  
Par de salida hasta 690 N.m  
Reducciones de 3 a 90  
Juego angular: EXPERTO = 1- 4', MEDIO 4 -7',  
BÁSICO 8 -14'  
Facilidad de integración: montaje coaxial o  
perpendicular  
Configuración: eje macizo o hueco con o sin  
anillo de apriete

### MOTOR Unimotor

Estátor segmentado que permite una elevada  
relación par/inercia para una alta dinámica  
Protección IP 65  
Encoder de media o alta resolución, incremental  
o Absoluto (SSI ; Hyperface, Endat) mono/  
multivuelta  
Freno de parking opcional  
Funcionamiento óptimo con variador Unidrive M

• Servomotor de alta dinámica y compacto

• 3 tipos de reductor de juego angular reducido: Pje, Pjr y Mjd

• 3 niveles de juego angular: Básico, Medio y Experto

Dynabloc  Pje

Dynabloc  Pjr

Dynabloc  Mjd



Reductor planetario Pje

Solución económica de juego reducido

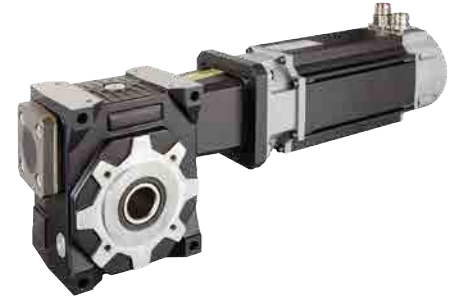
Par nominal	26 - 310 N.m
Par de aceleración máx.	Hasta 550 N.m
Índice de reducción	1 tren: 5 reducciones de 3 à 10 2 trenes: 5 reducciones de 12 a 50
Juego angular	BASIC • 1 tren: de 8 a 10' • 2 trenes: de 12 a 14'
Rendimiento	1 tren: 94 % 2 trenes: 92 %
Eje lento	Eje macizo con chaveta



Reductor planetario Pjr

Solución de juego reducido y altas prestaciones

Par nominal	32 - 600 N.m
Par de aceleración máx.	Hasta 1300 N.m
Índice de reducción	1 tren: 5 reducciones de 3 à 10 2 trenes: 5 reducciones de 12 a 50
Juego angular	MEDIUM • 1 tren: de 4 a 6' • 2 trenes: de 6 a 7' EXPERT • 1 tren: de 2 a 4' • 2 trenes: de 4 a 5'
Rendimiento	1 tren: 96 % 2 trenes: 94 %
Eje lento	Eje macizo con chaveta



Reductor sinfín-corona Mjd

Solución silenciosa y de gran precisión

Par nominal	23 - 688 N.m
Par de aceleración máx.	Hasta 1100 N.m
Índice de reducción	9 reducciones de 5,2 a 90
Juego angular	BASIC: 10' MEDIUM: 5' EXPERT: ≤ 1'
Rendimiento	Del 59 % al 95 % según la reducción
Eje lento	Eje macizo con chaveta, simple o doble Eje hueco, con chaveta o liso con anillo

• Una amplia selección disponible en plazo corto

Aplicaciones

Embalaje, envasado, etiquetado  
Impresión  
Máquinas herramienta  
Máquinas para trabajar la madera  
Máquinas textiles  
Procesos de máquinas  
Robótica  
Paletizador  
Pick and place (Recogida y colocación)



Unimotor   
alta dinámica

