

# Dynabloc

## Servo-réducteurs à haute dynamique et jeu réduit



## Solutions Dynabloc pour applications en fonctionnement intermittent

### REDUCTEUR

Planétaire ou roue et vis à jeu réduit  
Couple de sortie jusqu'à 690 N.m  
Réductions de 3 à 90  
Jeu angulaire : EXPERT 1-4', MEDIUM 4-7',  
BASIC 8-14'  
Facilité d'intégration : montage coaxial ou  
perpendiculaire  
Liaison mécanique : arbre plein ou creux  
avec ou sans frette de serrage

### MOTEUR Unimotor

Stator segmenté permettant un rapport couple/  
inertie élevé pour une dynamique importante  
Protection IP 65  
Codeur incrémental CR, CA ou absolu EM, EC, ou  
Résolveur AR, AE  
Frein de parking en option  
Fonctionnement optimal avec variateur Unidrive M

• Servomoteur haute dynamique & compact

• 3 types de réducteur à jeu angulaire réduit : Pje, Pjr, Mjd

• 3 niveaux de jeu angulaire : Basic, Medium, Expert

Dynabloc  Pje

Dynabloc  Pjr

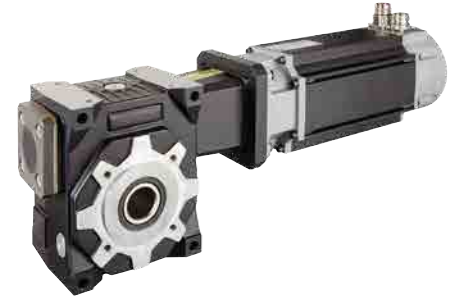
Dynabloc  Mjd



Réducteur planétaire Pje  
Solution économique  
à jeu réduit



Réducteur planétaire Pjr  
Solution à jeu réduit  
et hautes performances



Réducteur à roue et vis Mjd  
Solution silencieuse  
et à haute précision

|                           |  |
|---------------------------|--|
| Couple nominal            | 26 - 310 N.m   |
| Couple d'accélération max | Jusqu'à 550 N.m  |
| Rapport de réduction      | 1- train : 5 rapports de 3 à 10<br>2- trains : 5 rapports de 12 à 50 |
| Jeu angulaire             | BASIC<br>• 1- train : 8 à 10'<br>• 2- trains : 12 à 14'              |
| Rendement                 | 1- train : 94 %<br>2- trains : 92 %                                  |
| Arbre lent                | Arbre plein claveté  |

|                           |  |
|---------------------------|--|
| Couple nominal            | 32 - 600 N.m   |
| Couple d'accélération max | Jusqu'à 1300 N.m   |
| Rapport de réduction      | 1- train : 5 rapports de 3 à 10<br>2- trains : 5 rapports de 12 à 50   |
| Jeu angulaire             | MEDIUM<br>• 1- train : 4 à 6'<br>• 2- trains : 6 à 7'<br>EXPERT<br>• 1- train : 2 à 4'<br>• 2- trains : 4 à 5' |
| Rendement                 | 1- train : 96 %<br>2- trains : 94 %  |
| Arbre lent                | Arbre plein claveté  |

|                           |  |
|---------------------------|--|
| Couple nominal            | 23 - 688 N.m   |
| Couple d'accélération max | Jusqu'à 1100 N.m   |
| Rapport de réduction      | 9 rapports de 5,2 à 90   |
| Jeu angulaire             | BASIC : 10'<br>MEDIUM : 5'<br>EXPERT : ≤ 1'  |
| Rendement                 | 59% à 95% selon la réduction   |
| Arbre lent                | Arbre plein claveté, simple ou double<br>Arbre creux, claveté ou lisse avec frette |

• Disponible en délai court sur une large sélection

Applications

Emballage, conditionnement, étiquetage  
Imprimerie  
Machines outils  
Machines à bois  
Machines textiles  
Process de machines  
Robotique  
Palettiseur  
Pick and place



Unimotor   
haute dynamique

