












PIÈCES EN FONTE GRAPHITIQUE SUR MESURE, BRUTES OU USINÉES

Forts d'une longue expérience dans le domaine de la fonderie, nos experts conçoivent, développent et fabriquent des pièces métalliques sur mesure, de la fonderie à l'usinage, pour répondre aux exigences les plus élevées en matière de précision et de performance.

Avec une capacité de 20 000 tonnes par an, notre fonderie de fonte grise et sphéroïdale est dotée d'équipements de pointe et de deux lignes de production de moulage haute pression.

En optimisant la consommation d'électricité, en favorisant la récupération et le recyclage des déchets et en privilégiant les matériaux durables, nous nous engageons en faveur d'une fonderie éco-responsable.



-  2 lignes de moulage (verticale et horizontale)
-  Fonte grise (EN-GJL) et fonte ductile (EN-GJS)
-  102 opérateurs en fonderie + 20 pour l'usinage
-  Flexibilité en termes de poids et dimensions des pièces
-  Pièces brutes ou finies : Usinage, revêtement, peinture, polissage, pré-assemblage
-  2 cellules robotisées équipées de caméras 2D et 3D pour le contrôle de l'ébarbage
-  Production en moyennes ou grandes séries
-  Création d'outillages sur mesure
-  Laboratoire d'inspection et de prototypage : Impression 3D, scan 3D

LEROY-SOMER™

Nidec
All for dreams

DEUX PRINCIPAUX PROCÉDÉS OFFRANT UNE GRANDE FLEXIBILITÉ

PETITES PIÈCES / M15 (Ligne verticale Disamatic)

- Fonte grise (EN-GJL 150, 200, 250, 300)
- 0.5 kg < Pièces < 18 kg
- Production minimale de 100 t / an / référence
- Typologie / complexité des pièces : 1 noyau
- Capacité : 320 moulages / heure
- Volume utile du moule : 380 x 500 x H200 mm

Flasques :



0.5 - 18 kg



2.5 kg



4 kg



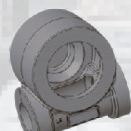
2.4 kg

Corps :



2 kg

Autre :



5 kg



GRANDES PIÈCES / M16 (Ligne horizontale HWS)

- Fonte grise (EN-GJL 150, 200, 250, 300) & fonte ductile (EN-GJS 400-15, 450-10)
- 1 kg < Pièces < 200 kg
- Production minimale de 500 t / an / référence
- Typologie / complexité des pièces : 2 à 6 noyaux
- Capacité : 100 moulages / heure
- Volume utile du moule : 950 x 850 x H560 mm

Corps :



14 - 80 kg



5 - 100 kg



43 kg



22 kg



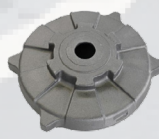
70 kg

Ventilateurs, turbines :

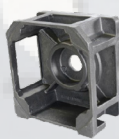
Flasques :



10 kg



1 - 10 kg



20 kg

Pièces de machine :



200 kg



CONTACT

Nidec Leroy-Somer

Usine de Rabion, Angoulême – France

Email de contact : cyrille.arvers@mail.nidec.com et pierre-alexis.colignon@mail.nidec.com