

CbA / Cb 1700

TABLEAU DE COMPARAISON DES COTES

Nota :

Toutes les cotes non-mentionnées restent les mêmes à nombre de trains équivalent

Attention :

Pour une même réduction en Cb1700, il y a souvent un train d'engrenage de moins.
Consulter les tableaux de sélection au dos.

1 train

Cotes toutes identiques sauf cotes "X" et "HC"

as	CbA1	Cb1701
X	33	35,5
HC	173	175,5

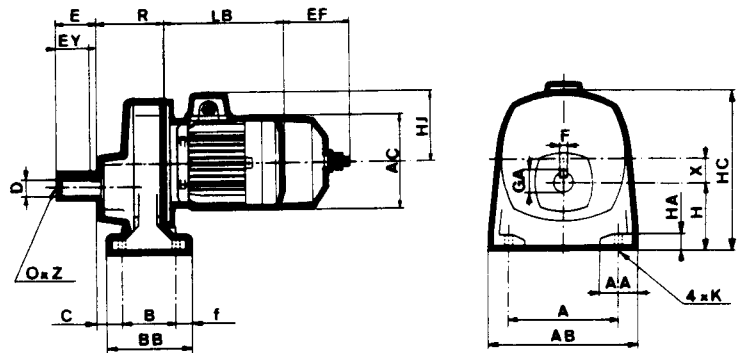
2 - 3 ou 4 trains

Cotes	CbA2	Cb1702	CbA3	Cb1703	CbA4
B	135	105	135	125	154
BB	160	130	160	150	179
C	22	22	22	22	22
R	137	107	137	127	156
al	144	107	144	127	163

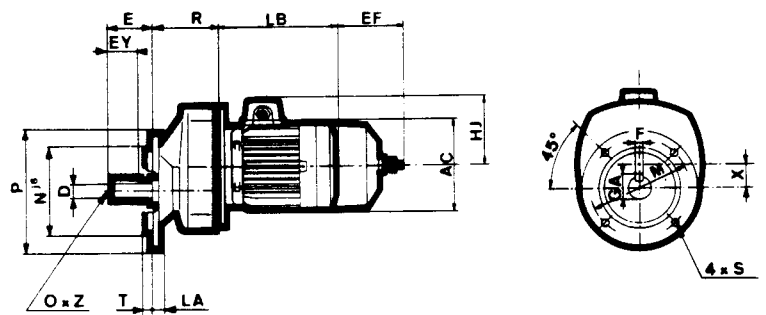
Attention :

La cote LB des moteurs avec contre-bride est égale à la cote LB des moteurs standard B14 + 8 mm

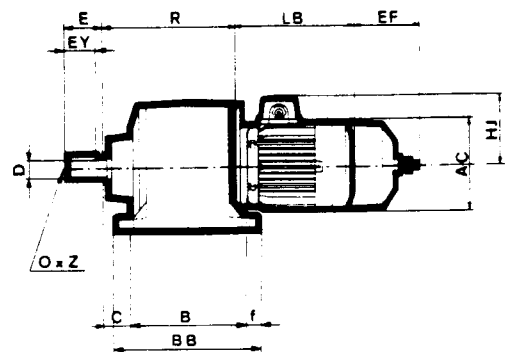
Pattes S - 1 étage de réduction



Bride BS - 1 étage de réduction



Pattes S - 2 à 4 étages de réduction



Bride BS - 2 à 4 étages de réduction

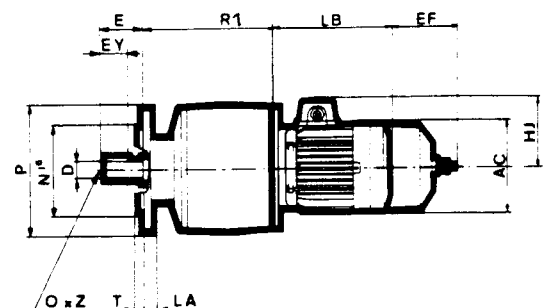
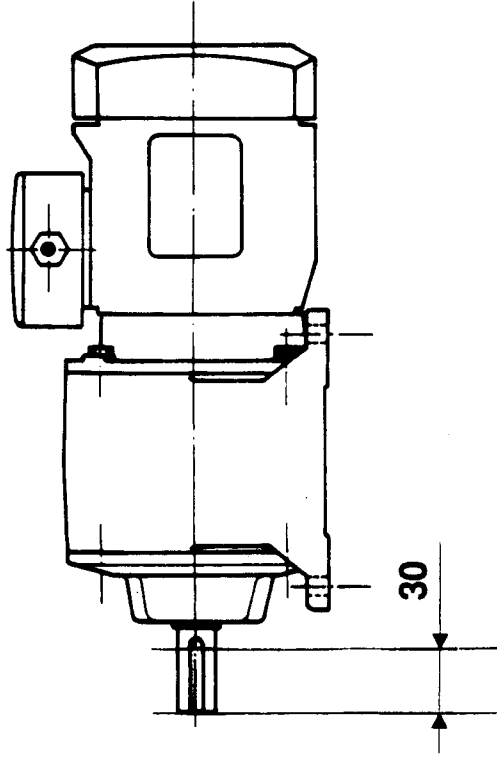


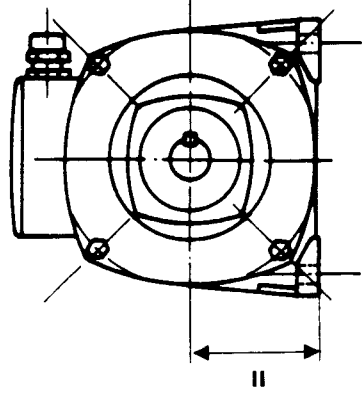
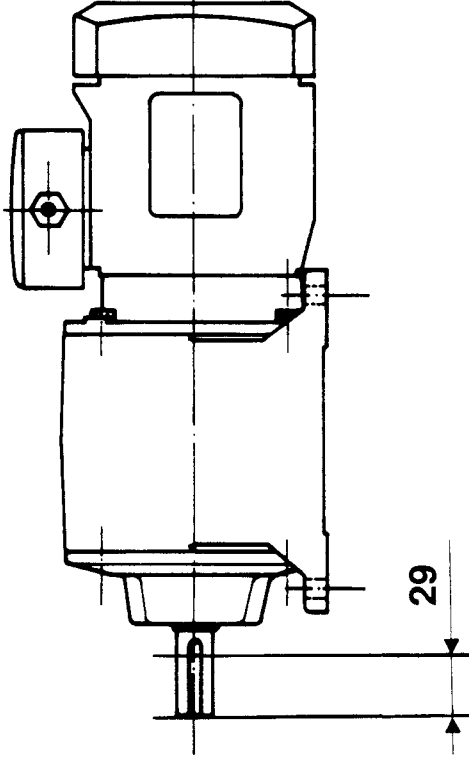
TABLEAU DES REDUCTIONS EXACTES POSSIBLES

CbA1	2 - 2,5 - 2,9 - 4 - 5
Cb1701	1,64 - 1,84 - 2,08 - 2,36 - 2,65 - 2,89 - 3,29 - 3,62 - 4,21 - 4,69 - 5,16 - 5,72 - 6,40 - 7,22 - 8,12
CbA2	6,14 - 8,16 - 10,43 - 12,49 - 15,35 - 19,43
Cb1702	6,34 - 7,12 - 8,03 - 9,12 - 10,22 - 11,16 - 12,71 - 13,98 - 16,26 - 18,10 - 19,93 - 22,09 - 24,69 - 27,86 - 31,34
CbA3	24,82 - 31,98 - 38,79 - 48,27 - 61,37
Cb1703	31,64 - 35,55 - 40,11 - 45,53 - 51,03 - 55,75 - 63,44 - 69,81 - 81,15 - 90,35 - 99,49 - 110,29 - 123,25 - 139,08 - 156,47
CbA4	82,41 - 98,65 - 121,20 - 153,43

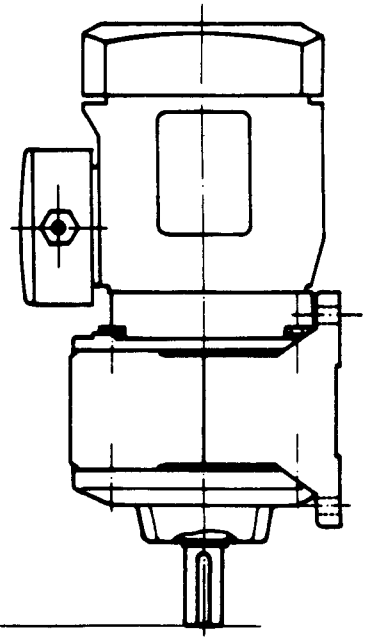
CBA 2-3



CBA 4



CB 1702



CB 1703

